

予 防

防火対象物数

(棟数別、延べ面積150㎡以上)

(H29. 4. 1)

項 別	市 町 別			計		
	日進市	みよし市	東郷町			
1	イ	劇場、映画館、演芸場又は観覧場			0	
	ロ	公会堂又は集会場	10	5	3	18
2	イ	キャバレー、カフェー、ナイトクラブ等				0
	ロ	遊技場又はダンスホール	3	2	3	8
	ハ	風俗営業等関連特殊営業を営む店舗				0
	ニ	カラオケボックスその他これに類する個室店舗			2	2
3	イ	待合、料理店等				0
	ロ	飲食店	76	48	27	151
4		百貨店、マーケット、展示場等	112	110	71	293
5	イ	旅館、ホテル又は宿泊所	6	4	5	15
	ロ	寄宿舎、下宿又は共同住宅	1032	649	492	2,173
6	イ	病院、診療所又は助産所	62	31	27	120
	ロ	老人短期入所施設・重症心身障害児施設等	37	13	14	64
	ハ	老人デイサービスセンター・児童養護施設等	46	35	17	98
	ニ	幼稚園、盲学校、養護学校	5	21	1	27
7		小学校、中学校、高等学校、大学等	128	60	33	221
8		図書館、博物館、美術館等	2	1		3
9	イ	蒸気浴場、熱気浴場等	1			1
	ロ	イ以外の公衆浴場				0
10		車両の停車場、船舶、航空機の発着場	1	2		3
11		神社、寺院、教会等	30	18	6	54
12	イ	工場又は作業場	124	474	208	806
	ロ	映画スタジオ又はテレビスタジオ				0
13	イ	自動車車庫又は駐車場	15	13		28
	ロ	飛行機又は回転翼航空機の格納庫				0
14		倉庫	51	124	33	208
15		前各号に該当しない事業所	257	281	106	644
16	イ	1～4・5イ・6・9イが存する複合防火対象物	128	61	36	225
	ロ	イ以外の複合防火対象物	82	19	15	116
16の2		地下街				0
16の3		準地下街				0
17		重要文化財建造物等				0
18		延長50メートル以上のアーケード				0
計			2,208	1,971	1,099	5,278

中高層建築物数

(H29. 4. 1)

階	対象物 市町別	公会堂等	遊技場等	飲食店等	百貨店・マーケット等	旅館・ホテル等	共同住宅等	病院・福祉施設等	学校等	図書館・美術館等	駅舎等	神社・寺院・教会等	工場・作業場等	自動車庫・駐車場	倉庫	前記以外の事業場	複合用途対象物	計
3階	日進市	2			6	3	252	21	36		1	1	18	1	8	28	75	452
	みよし市			3	4	2	124	6	19				38		7	40	19	262
	東郷町	1		3	1	2	55	8	7				22		1	24	17	141
4階	日進市			1	1		64	6	19				4	2	1	12	23	133
	みよし市	1			1		44	4	9				17		2	10	10	98
	東郷町				1		9	1	10				3			4	2	30
5階	日進市						31	1	7	1			2			11	11	64
	みよし市			1			26	1					2			7	2	39
	東郷町					2	35	4								2	2	45
6階	日進市						22	1	5							3	6	37
	みよし市						13						1			1	1	16
	東郷町					1	4											5
7階	日進市						27		1							2	2	32
	みよし市						6	1					1			2		10
	東郷町					1	3											4
8階	日進市					1	26										5	32
	みよし市						15		1								1	17
	東郷町						17											17
9階	日進市						8										1	9
	みよし市						2										1	3
	東郷町						1											1
10階	日進市						15											15
	みよし市																	0
	東郷町						2											2
11階	日進市						5											5
	みよし市						9											9
	東郷町						3											3
12階	日進市						3										1	4
	みよし市						2											2
	東郷町						1											1
13階	日進市						4											4
	みよし市						1											1
	東郷町																	0
14階	日進市						8										1	9
	みよし市						2											2
	東郷町						1											1
15階	日進市						6											6
	みよし市																	0
	東郷町						1											1
20階以上	日進市						2											2
	みよし市																	0
	東郷町																	0
各計	日進市	2	0	1	7	4	473	29	68	1	1	1	24	3	9	56	125	804
	みよし市	1	0	4	5	2	244	12	29	0	0	0	59	0	9	60	34	459
	東郷町	1	0	3	2	6	132	13	17	0	0	0	25	0	1	30	21	251
計		4	0	8	14	12	849	54	114	1	1	1	108	3	19	146	180	1,514

用途別建築同意及び通知件数

(平成28年度)

用途	日進市				みよし市				東郷町				計
	新築	増築	その他	小計	新築	増築	その他	小計	新築	増築	その他	小計	
劇場等				0	1			1				0	1
遊技場等				0				0				0	0
飲食店等	1			1	2			2	1			1	4
物品販売店舗等	7	1		8	4			4	1			1	13
旅館、ホテル				0				0				0	0
共同住宅等	15			15	10	1		11	3			3	29
病院、診療所等	1			1		1		1	1			1	3
福祉施設等	1			1	3			3	2			2	6
児童施設等	1			1	2			2	2			2	5
幼稚園等				0	1			1				0	1
学校等				0		2		2				0	2
公衆浴場等				0				0				0	0
神社、寺院、教会	1			1		1		1				0	2
工場等	3			3	2	10		12	2			2	17
駐車場等				0	1			1	1			1	2
倉庫	4			4	1	1		2	3	3		6	12
事務所等	10			10	7	2		9	4			4	23
特定複合用途	2			2	1	1	1	3				0	5
非特定複合用途				0	1			1	1			1	2
専用住宅	504	12	6	522	298	6		304	222	8		230	1,056
計	550	13	6	569	334	25	1	360	243	11	0	254	1,183

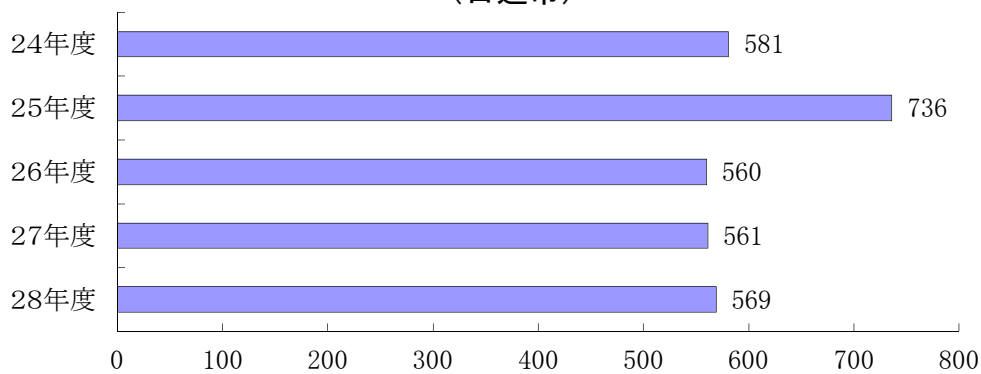
市町別・月別建築同意及び通知件数

(平成28年度)

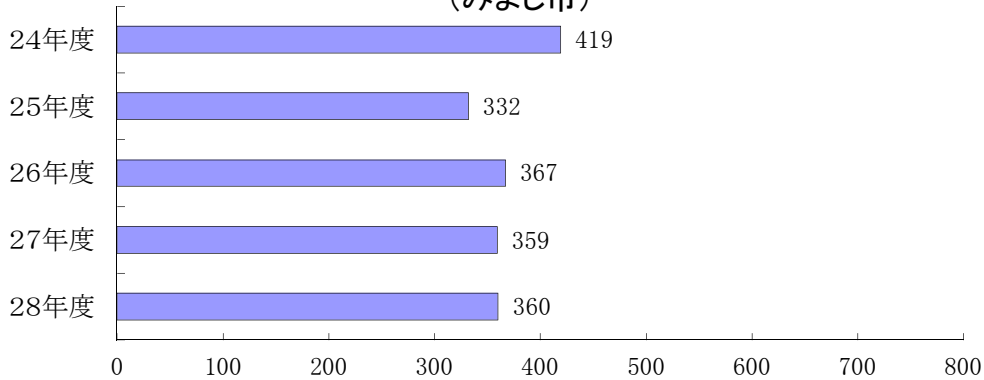
月別 市町別	4月	5月	6月	7月	8月	9月	10月	11月	12月	1月	2月	3月	計
日進市	30	45	48	42	58	61	64	43	40	41	47	50	569
みよし市	32	35	26	32	26	26	23	37	31	30	27	35	360
東郷町	19	22	13	44	24	22	17	12	17	19	20	25	254
合計	81	102	87	118	108	109	104	92	88	90	94	110	1,183

建築同意及び通知件数（過去5年間）

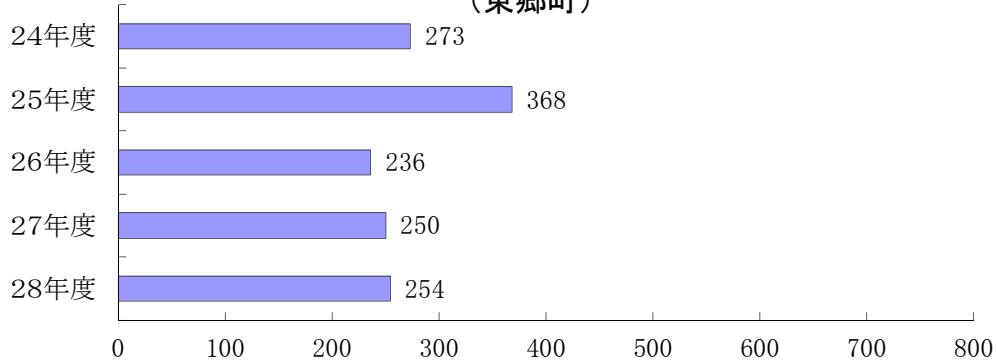
(日進市)



(みよし市)



(東郷町)



防火管理講習会実施状況

1/3

		実 施 年 月 日				修了者数	累 計
第 1 回		昭和 49 年 11 月 26 日	・	27 日	77	—	
第 2 回		昭和 52 年 6 月 20 日	・	21 日	69	146	
第 3 回		昭和 53 年 6 月 22 日	・	23 日	40	186	
第 4 回		昭和 54 年 6 月 21 日	・	22 日	47	233	
第 5 回		昭和 55 年 6 月 5 日	・	6 日	58	291	
第 6 回		昭和 56 年 6 月 9 日	・	10 日	58	349	
第 7 回		昭和 57 年 6 月 15 日	・	16 日	53	402	
第 8 回		昭和 58 年 6 月 21 日	・	22 日	71	473	
第 9 回		昭和 59 年 6 月 19 日	・	20 日	62	535	
第 10 回		昭和 60 年 6 月 28 日	・	29 日	53	588	
第 11 回		昭和 61 年 6 月 17 日	・	18 日	67	655	
第12回	乙種	昭和 62 年 6 月 17 日			24	679	
第13回	甲種	昭和 62 年 6 月 18 日	・	19 日	54	733	
第14回	甲種	昭和 63 年 6 月 15 日	・	16 日	84	817	
第15回	乙種	昭和 63 年 11 月 21 日			44	861	
第16回	甲種	平成 元年 6 月 22 日	・	23 日	75	936	
第17回	甲種	平成 2 年 6 月 21 日	・	22 日	73	1,009	
第18回	甲種	平成 3 年 6 月 20 日	・	21 日	67	1,076	
第19回	甲種	平成 4 年 6 月 25 日	・	26 日	83	1,159	
第20回	甲種	平成 5 年 6 月 24 日	・	25 日	72	1,231	
第21回	甲種	平成 6 年 6 月 16 日	・	17 日	97	1,328	
第22回	乙種	平成 7 年 6 月 14 日			14	1,342	
第23回	甲種	平成 7 年 6 月 15 日	・	16 日	93	1,435	
第24回	乙種	平成 8 年 6 月 12 日			9	1,444	
第25回	甲種	平成 8 年 6 月 13 日	・	14 日	87	1,531	
第26回	甲種	平成 8 年 11 月 27 日	・	28 日	66	1,597	
第27回	甲種	平成 9 年 6 月 10 日	・	11 日	77	1,674	
第28回	甲種	平成 9 年 11 月 27 日	・	28 日	84	1,758	
第29回	甲種	平成 10 年 6 月 11 日	・	12 日	78	1,836	
第30回	甲種	平成 10 年 11 月 17 日	・	18 日	76	1,912	
第31回	甲種	平成 11 年 6 月 3 日	・	4 日	80	1,992	
第32回	甲種	平成 12 年 10 月 7 日	・	8 日	58	2,050	
第33回	甲種	平成 12 年 6 月 8 日	・	9 日	66	2,116	
第34回	甲種	平成 12 年 10 月 12 日	・	13 日	66	2,182	
第35回	甲種	平成 13 年 6 月 7 日	・	8 日	77	2,259	
第36回	甲種	平成 13 年 10 月 11 日	・	12 日	79	2,338	
第37回	甲種	平成 14 年 6 月 6 日	・	7 日	79	2,417	
第38回	乙種	平成 14 年 10 月 17 日			30	2,447	
第39回	甲種	平成 14 年 10 月 17 日	・	18 日	97	2,544	
第40回	甲種	平成 15 年 6 月 5 日	・	6 日	86	2,630	
第41回	乙種	平成 15 年 9 月 25 日			11	2,641	
第42回	甲種	平成 15 年 9 月 25 日	・	26 日	86	2,727	
第43回	甲種	平成 16 年 6 月 2 日	・	3 日	81	2,808	
	甲種	平成 16 年 6 月 3 日	・	4 日	60	2,868	
第44回	乙種	平成 16 年 9 月 16 日			12	2,880	
第45回	甲種	平成 16 年 9 月 16 日	・	17 日	78	2,958	

防火管理講習会実施状況

2/3

		実 施 年 月 日					修了者数	累 計
第46回	甲種	平成	17年	6月	16日・17日	92	3,050	
第47回	乙種	平成	17年	9月	15日	17	3,067	
第48回	甲種	平成	17年	9月	15日・16日	84	3,151	
第49回	甲種新	平成	18年	6月	15日・16日	127	3,278	
第50回	甲種再	平成	18年	6月	23日	29	3,307	
第51回	乙種	平成	18年	9月	14日	4	3,311	
第52回	甲種新	平成	18年	9月	14日・15日	64	3,375	
第53回	乙種	平成	19年	6月	17日	8	3,383	
第54回	甲種新	平成	19年	6月	17日・18日	109	3,492	
第55回	甲種再	平成	19年	7月	4日	6	3,498	
第56回	乙種	平成	19年	10月	24日	8	3,506	
第57回	甲種新	平成	19年	10月	24日・25日	77	3,583	
第58回	甲種新	平成	20年	6月	15日・16日	54	3,637	
第59回	乙種	平成	20年	6月	15日	5	3,642	
第60回	甲種再	平成	20年	7月	4日	9	3,651	
第61回	甲種新	平成	20年	10月	21日・22日	55	3,706	
第62回	乙種	平成	20年	10月	21日	3	3,709	
第63回	甲種新	平成	21年	6月	14日・15日	69	3,778	
第64回	甲種再	平成	21年	7月	14日	11	3,789	
第65回	乙種	平成	21年	8月	26日	4	3,793	
第66回	甲種新	平成	21年	8月	26日・27日	71	3,864	
第67回	甲種新	平成	21年	12月	8日・9日	38	3,902	
第68回	乙種	平成	22年	3月	9日	6	3,908	
第69回	甲種新	平成	22年	3月	9日・10日	35	3,943	
第70回	甲種新	平成	22年	6月	10日・11日	63	4,006	
第71回	甲種再	平成	22年	7月	13日	7	4,013	
第72回	乙種	平成	22年	9月	16日	2	4,015	
第73回	甲種新	平成	22年	9月	16日・17日	31	4,046	
第74回	甲種新	平成	22年	12月	8日・9日	32	4,078	
第75回	乙種	平成	23年	3月	9日	2	4,080	
第76回	甲種新	平成	23年	3月	9日・10日	52	4,132	
第77回	甲種新	平成	23年	6月	23日・24日	59	4,191	
第78回	甲種再	平成	23年	8月	10日	20	4,211	
第79回	乙種	平成	23年	10月	13日	9	4,220	
第80回	甲種新	平成	23年	10月	13日・14日	43	4,263	
第81回	甲種新	平成	23年	3月	8日・9日	53	4,316	
第82回	甲種新	平成	24年	6月	21日・22日	71	4,387	
第83回	甲種再	平成	24年	8月	8日	10	4,397	
第84回	乙種	平成	24年	10月	11日	7	4,404	
第85回	甲種新	平成	24年	10月	11日・12日	48	4,452	
第86回	甲種新	平成	25年	3月	7日・8日	53	4,505	
第87回	甲種新	平成	25年	6月	20日・21日	72	4,577	
第88回	甲種再	平成	25年	8月	7日	15	4,592	
第89回	甲種新	平成	25年	10月	10日・11日	71	4,663	
第90回	甲種新	平成	26年	3月	13日・14日	57	4,720	

防火管理講習会実施状況

3/3

		実 施 年 月 日	修了者数	累 計
第91回	乙種	平成 26 年 3 月 13 日	6	4,726
第92回	甲種新	平成 26 年 6 月 26 日 ・ 27 日	46	4,772
第93回	甲種再	平成 26 年 8 月 28 日	16	4,788
第94回	甲種新	平成 26 年 10 月 9 日 ・ 10 日	56	4,844
第95回	甲種新	平成 27 年 3 月 12 日 ・ 13 日	44	4,888
第96回	乙種	平成 27 年 3 月 12 日	11	4,899
第97回	甲種新	平成 27 年 6 月 25 日 ・ 26 日	53	4,952
第98回	甲種新	平成 27 年 10 月 8 日 ・ 9 日	64	5,016
第99回	甲種再	平成 28 年 1 月 29 日	7	5,023
第100回	甲種新	平成 28 年 3 月 10 日 ・ 11 日	49	5,072
第101回	乙種	平成 28 年 3 月 10 日	7	5,079
第102回	甲種新	平成 28 年 6 月 23 日 ・ 24 日	74	5,153
第103回	甲種新	平成 28 年 9 月 28 日 ・ 29 日	59	5,212
第104回	甲種新	平成 28 年 12 月 13 日 ・ 14 日	41	5,253
第105回	甲種再	平成 29 年 1 月 27 日	17	5,270
第106回	甲種新	平成 29 年 3 月 9 日 ・ 10 日	33	5,303
第107回	乙種	平成 29 年 3 月 9 日	3	5,306

防火管理者の選任を必要とする事業所数

(甲種及び乙種)

(H29.4.1)

対象物の別	市 町 別		日 進 市		みよし市		東 郷 町		計	
	甲	乙	甲	乙	甲	乙	甲	乙	甲	乙
1項ロ 公会堂・劇場等	6	2	2		4		12	2		
2項ロ 遊技場等	3		2		3		8	0		
2項二 カラオケボックス等					3		3	0		
3項ロ 飲食店	14	64	9	37	4	20	27	121		
4項 百貨店・マーケット	38	30	44	19	26	29	108	78		
5項イ 旅館、ホテル	3		2		5		10	0		
5項ロ 寄宿舍・共同住宅	156		80		46		282	0		
6項イ 病院、診療所等	16	3	8		7	1	31	4		
6項ロ 老人短期入所施設等	26		12		9		47	0		
6項ハ 老人デイサービスセンター等	27	7	16	5	11	1	54	13		
6項ニ 幼稚園・養護学校等	4		6		1		11	0		
7項 学校等	25	5	19	4	11	2	55	11		
8項 図書館	1	1					1	1		
9項イ 熱気浴場等	1						1	0		
10項 車両の停車場							0	0		
11項 神社、寺院	14	2	4		2		20	2		
12項イ 工場・作業場	53		62		26		141	0		
13項イ 自動車車庫	1						1	0		
14項 倉庫			7		2		9	0		
15項 前各号に該当しない事業所	82	23	79	35	37	5	198	63		
16項イ 複合用途防火対象物(特定)	90	14	31		30		151	14		
16項ロ 複合用途防火対象物(非特定)	34		1				35	0		
計	594	151	384	100	227	58	1,205	309		

平成28年度消防用設備等検査状況

(平成28年度)

区 分			検 査 数			
			日進市	みよし市	東郷町	計
消防の用に供する設備	消火設備	屋内消火栓設備	2	2	2	6
		スプリンクラー設備	3	2	2	7
		水噴霧消火設備				0
		泡消火設備	1			1
		不活性ガス消火設備				0
		ハロゲン化物消火設備				0
		粉末消火設備				0
		屋外消火栓設備	1		1	2
		動力消火ポンプ設備		1		1
	警報設備	自動火災報知設備	40	20	16	76
		ガス漏れ火災警報設備				0
		漏電火災警報器				0
		消防機関へ通報する火災報知設備	8	4	2	14
		非常警報設備	5	5	2	12
		非常警報設備(放送)		4	2	6
	避難設備	避難器具	4	2	2	8
		誘導灯	12	12	10	34
	消防用水	消防用水				0
消火活動上必要な施設	排煙設備				0	
	連結散水設備				0	
	連結送水管		1		1	
	非常コンセント設備				0	
	無線通信補助設備				0	
計			76	53	39	168

※1 消火器・非常警報器具・誘導標識は除く。

※2 新設・増設・移設のみ

平成28年度諸届出書等受(処)理件数

(平成28年度)

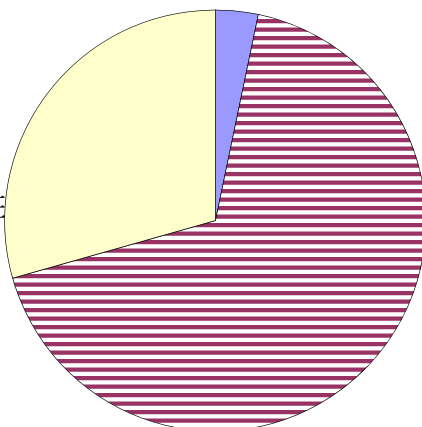
種 類	市 町 別			計
	日 進 市	みよし市	東郷町	
火 薬 類 消 費 許 可 申 請 書	3	3	1	7
防 火 管 理 者 選 任 (解 任) 届 出 書	135	110	46	291
消 防 計 画 作 成 (変 更) 届 出 書	130	147	56	333
消 防 用 設 備 等 (特 殊 消 防 用 設 備 等) 点 検 結 果 報 告 書	759	698	416	1,873
消 防 用 設 備 等 (特 殊 消 防 用 設 備 等) 設 置 届 出 書	101	105	42	248
工 事 整 備 対 象 設 備 等 着 工 届 出 書	110	92	40	242
火 災 と ま ぎ ら わ し い 煙 又 は 火 炎 を 発 す る お そ れ の あ る 行 為 の 届 出 書	169	32	62	263
煙 火 打 上 げ 仕 掛 け 届 出 書	3	5		8
催 物 開 催 届 出 書	3	2	3	8
水 道 断 ・ 減 水 届 出 書	4			4
道 路 工 事 届 出 書	70	8	44	122
露 店 等 の 開 設 届 出 書	29	41	12	82
防 火 対 象 物 使 用 開 始 届 出 書	40	29	23	92
防 火 対 象 物 点 検 結 果 報 告 書	29	33	9	71
禁 止 行 為 の 解 除 承 認 申 請 書	14	12	1	27
少 量 危 険 物 ・ 指 定 可 燃 物 貯 蔵 取 扱 い 届 出 書	6	40	5	51
燃 料 電 池 発 電 設 備 ・ 内 燃 機 関 を 原 動 力 と す る 発 電 設 備 ・ 変 電 設 備 ・ 蓄 電 池 設 備 設 置 届 出 書	14	11	11	36
計	1,619	1,368	771	3,758

危険物規制

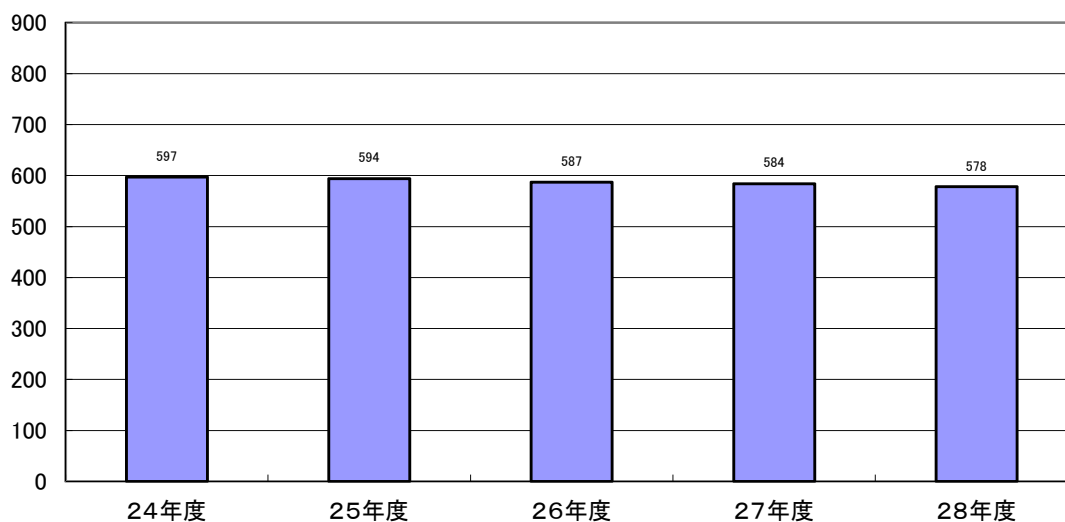
危険物の状況

危険物施設の総数は近年減少傾向にある。

平成29年4月1日現在において、危険物施設の総数(完成検査済証交付施設)は前年度と比較して、6施設減少した。



合計 578 施設



市町別危険物施設数

(H29.4.1)

区分	製造所	貯蔵所								取扱所					計
		小計	屋内貯蔵所	屋外タンク貯蔵所	屋内タンク貯蔵所	地下タンク貯蔵所	簡易タンク貯蔵所	移動タンク貯蔵所	屋外貯蔵所	小計	給油取扱所	第一種販売取扱所	第二種販売取扱所	一般取扱所	
日進市	1	60	18	2	7	25		6	2	33	19			14	94
みよし市	14	291	65	124	12	39		20	31	111	44			67	416
東郷町	4	38	15		5	15		2	1	26	15			11	68
計	19	389	98	126	24	79	0	28	34	170	78	0	0	92	578

数量別危険物施設数

(H29.4.1)

区分 倍数別	製造所	貯蔵所								取扱所				計		
		小計	屋内貯蔵所	屋外タンク貯蔵所	屋内タンク貯蔵所	地下タンク貯蔵所	簡易タンク貯蔵所	移動タンク貯蔵所	屋外貯蔵所	小計	給油取扱所	第一種販売取扱所	第二種販売取扱所		一般取扱所	
5倍以下	3	126	45	17	11	27			20	6	46	6			40	175
5倍超 10倍以下	3	89	31	20	11	18			3	6	33	7			26	125
10倍超 50倍以下	1	117	10	64	2	20			1	20	39	22			17	157
50倍超 100倍以下	4	24	3	9		6			4	2	15	9			6	43
100倍超 150倍以下		13	3	7		3					2	1			1	15
150倍超 200倍以下	3	7	2	3		2					5	5				15
200倍超 1,000倍以下	5	10	1	6		3					30	28			2	45
1,000倍超 5,000倍以下		3	3								0					3
5,000倍超 10,000倍以下		0									0					0
10,000倍超		0									0					0
計	19	389	98	126	24	79	0	28	34	170	78	0	0	92	578	

類別危険物施設数

(H29.4.1)

類別	区分	製造所	貯蔵所							取扱所					計	
			小計	屋内貯蔵所	屋外タンク貯蔵所	屋内タンク貯蔵所	地下タンク貯蔵所	簡易タンク貯蔵所	移動タンク貯蔵所	屋外貯蔵所	小計	給油取扱所	第一種販売取扱所	第二種販売取扱所		一般取扱所
第1類			0								0					0
第2類			0								0					0
第3類			0								0					0
第4類		15	388	97	126	24	79		28	34	168	78			90	571
第5類			0								0					0
第6類			0								0					0
混在		4	1	1							2				2	7
計		19	389	98	126	24	79	0	28	34	170	78	0	0	92	578

危険物施設、許可、検査、承認件数

(平成28年度)

区 分		許 可		完 成 検 査		承 認	
		設 置	変 更	設 置	変 更	仮使用	仮貯蔵 仮取扱
計		12	55	12	52	48	10
製 造 所			14	1	14	14	
貯 蔵 所	屋 内 貯 蔵 所	5	3	3	2	1	
	屋外タンク貯蔵所				1		
	屋内タンク貯蔵所	1		1			
	地下タンク貯蔵所	1	2		3	1	
	簡易タンク貯蔵所						
	移動タンク貯蔵所	1		2			
	屋 外 貯 蔵 所			3	2		
取 扱 所	給 油 取 扱 所	3	7	2	6	6	
	第1種販売取扱所						
	第2種販売取扱所						
	一 般 取 扱 所	1	29		24	26	

危険物製造所等立入検査実施状況

(平成28年度)

区分	製造所	貯蔵所								取扱所					計
		小計	屋内貯蔵所	屋外タンク貯蔵所	屋内タンク貯蔵所	地下タンク貯蔵所	簡易タンク貯蔵所	移動タンク貯蔵所	屋外貯蔵所	小計	給油取扱所	第一種販売取扱所	第二種販売取扱所	一般取扱所	
検査施設数	7	67	27	7	7	22			4	31	13			18	105

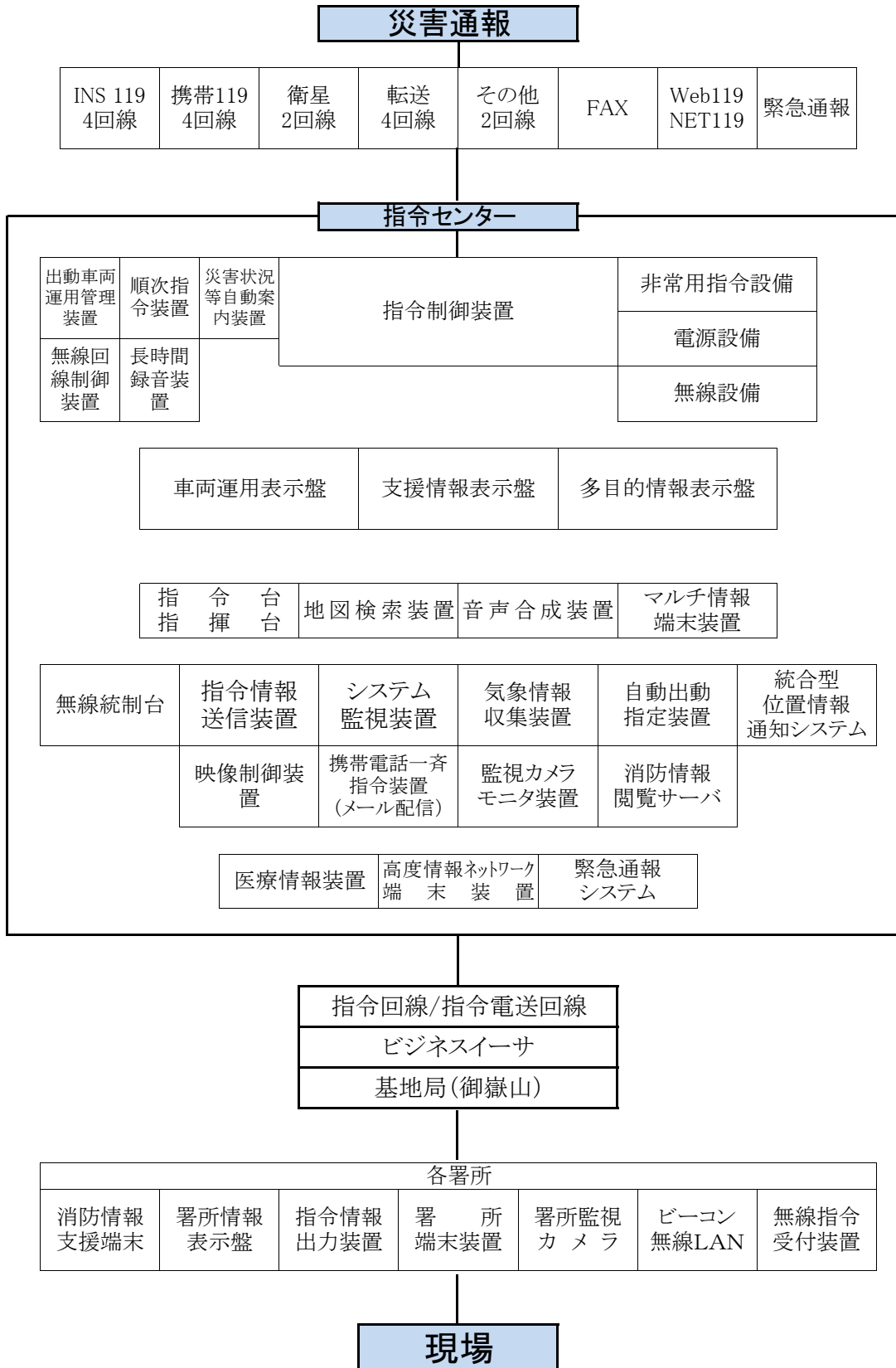
危険物関係届出受理、認可件数

(平成28年度)

届出・認可	危険物保安監督者選解任届	危険物譲渡・引渡し届	危険物種類・数量変更届	危険物施設廃止届	危険物施設休止・再開届	危険物施設設置者氏名等変更届	危険物事故発生届	予防規程制定変更認可	計
件数	82	3	4	18	1	54	6	3	171

通信・気象

通信指令系統図



病 院 照 会 数

(平成28年)

月別	日進市	みよし市	東郷町	管外	計
1月	10	4	2		16
2月	6	2	5		13
3月	8	4	3		15
4月	11	4	0		15
5月	6	3	3		12
6月	5	4	1		10
7月	9	4	3		16
8月	6	7	2		15
9月	4	1	2		7
10月	5	5	3		13
11月	5	5	5		15
12月	4	4	1		9
計	79	47	30		156

※病院照会は救急医療情報センター(0561-82-1133)を紹介しています。

緊 急 通 報 シ ス テ ム 受 信 に よ る 出 動 状 況

(平成28年)

	日進市	みよし市	東郷町
出動件数	20	15	24

※緊急通報システムとは高齢者で一人暮らしの方や体の不自由な方が、消防とリンクしている専用の電話機を使用しワンタッチで緊急通報等が行えるシステムです。

気象統計

(平成28年)

月	気温(°C)		湿度(%)		風速(m/s)		風向		降雨量(mm)		注意報警報数	
	最高	最低	最小	実効	最大	平均	最多	向	降	雨	注	警
1	14.7	-5.9	25.8	74.3	18.8	2.6	北西	7	53.0	17	1	
2	21.5	-5.0	25.2	69.7	18.3	2.9	北西	6	51.0	29		
3	20.9	-1.7	13.8	67.5	19.0	3.1	北西	8	103.5	27		
4	26.9	2.3	17.7	71.1	21.2	3.0	北西	12	121.0	28		
5	32.4	9.5	21.3	73.2	20.5	2.4	南	12	108.5	15		
6	31.8	10.6	21.1	80.2	18.1	2.1	南	16	141.0	16		
7	35.1	20.1	29.1	80.8	18.3	1.8	南	6	117.5	19		
8	37.7	20.3	34.4	78.1	15.7	2.1	南	11	51.0	34	4	
9	33.2	16.4	37.5	85.6	25.4	1.8	東	16	254.5	30	6	
10	28.9	7.9	25.8	80.3	16.4	2.2	北北西	9	77.0	18		
11	20.8	1.8	39.1	78.3	18.4	2.5	北北西	11	59.5	13		
12	18.1	-2.0	36.3	76.5	19.3	2.6	北北西	7	101.5	18		
年間	最高気温 37.7	年間最低気温 -5.9	年間平均最低気温 16.1	年間平均実効湿度 76.3	年間最大風速 25.4	年間平均風速 2.4	年間最多風向 北西	年間総降雨日数 121	年間総降雨量 1,239.0	年間1日最高雨量 55.5	年間注意報発令数 264	年間警報発令数 11

注意報・警報の内訳

(平成28年)

月	注意報						警報						計					
	大雨	洪水	強風	波浪	乾燥	濃霧	雷	大雪	低温	風雪	霜	着雪着氷		暴風	波浪	大雨	洪水	大雪
1			1		7			2	7								1	18
2	1	1			16				8									29
3					10	2	2		2	11								27
4	3	3	4		9	1	6		2	2								28
5	3	3	3		4		2											15
6	4	4			2		6											16
7	5	5					9											19
8	7	7			2		18							2	2			38
9	8	8	2				12							3	3			36
10	3	3	1		4		7											18
11			1		6	1	5											13
12			1		11		5		1									18
計	34	34	13	0	71	4	75	2	18	0	13	0	0	0	5	5	1	275

平成28年着信件数

着信件数

着信件数	固定119	IP119	携帯119	その他の通報
10,558	2,624	2,889	4,257	788
	固定119,IP119,携帯119の合計 9,770			

着信別災害出動件数

出動区分	全出動件数	119通報			一般加入	駆け付け	事後通知	その他
		固定119	IP119	携帯119				
火災	75	4	13	46	3	0	2	7
救急	6,079	1,390	2,036	2,495	23	28	1	106
救助	62	3	6	46	1	0	0	6
警戒	121	11	9	56	7	4	1	33
誤報	75	16	4	34	17	0	0	4
救急二次	805	188	298	299	5	1	0	14
先行救急	89	16	40	29	1	0	0	3
計	7,306	1,628	2,406	3,005	57	33	4	173
		7,039						

※出動件数は管外件数を含む

ドクターヘリコプター要請件数

	平成28年
要請件数	7

ドクターカー要請件数

	平成28年
要請件数	151

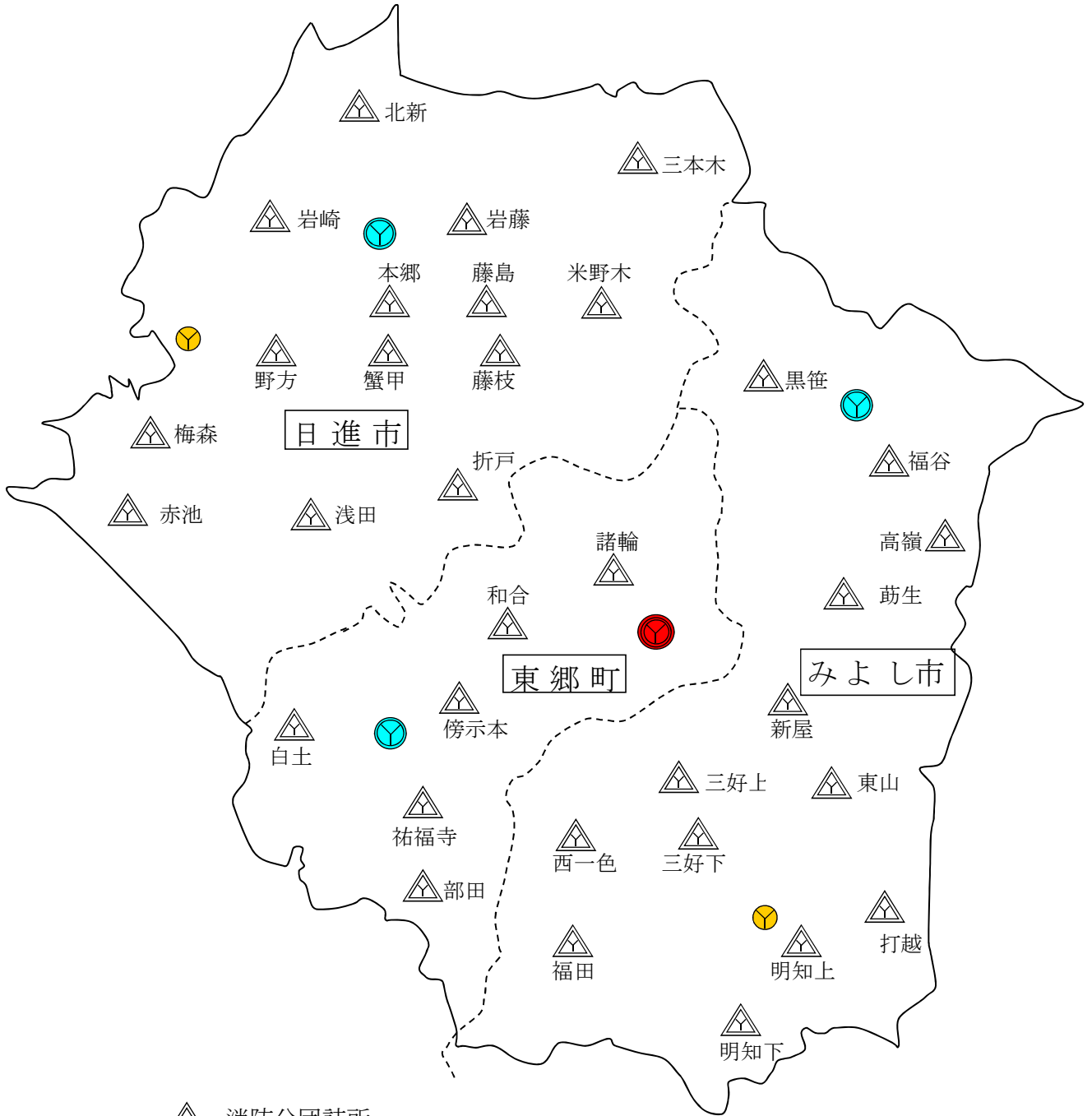
消 防 团 等

消 防 団

(29. 4. 1現在)

	日 進 市		み よ し 市															東 郷 町						計																																								
	団 長	1		1															1						35分団																																							
副 団 長	2		2															2																																														
分 団 数	14		15															6																																														
分 団	赤 池	24	18	18	野 梅	8	10	野 蟹	20	20	折 藤	13	15	三 米	9	23	本 藤	9	24	岩 岩	9	19	北 新	19	19	新 屋	19	19	三 好	19	22	三 好	22	13	21	21	福 明	21	23	23	明 知	23	25	22	打 越	25	22	24	11	16	13	30	47	47	機 能 別 分 団	女 性 消 防 団	33	22	28	24	24	14	14	35分団
	団 員 (団長、副団長含まず)	220		326															145						691																																							
	消 防 ポ ン プ	14台		13台															6台																																													
		14台		3台															6台																																													

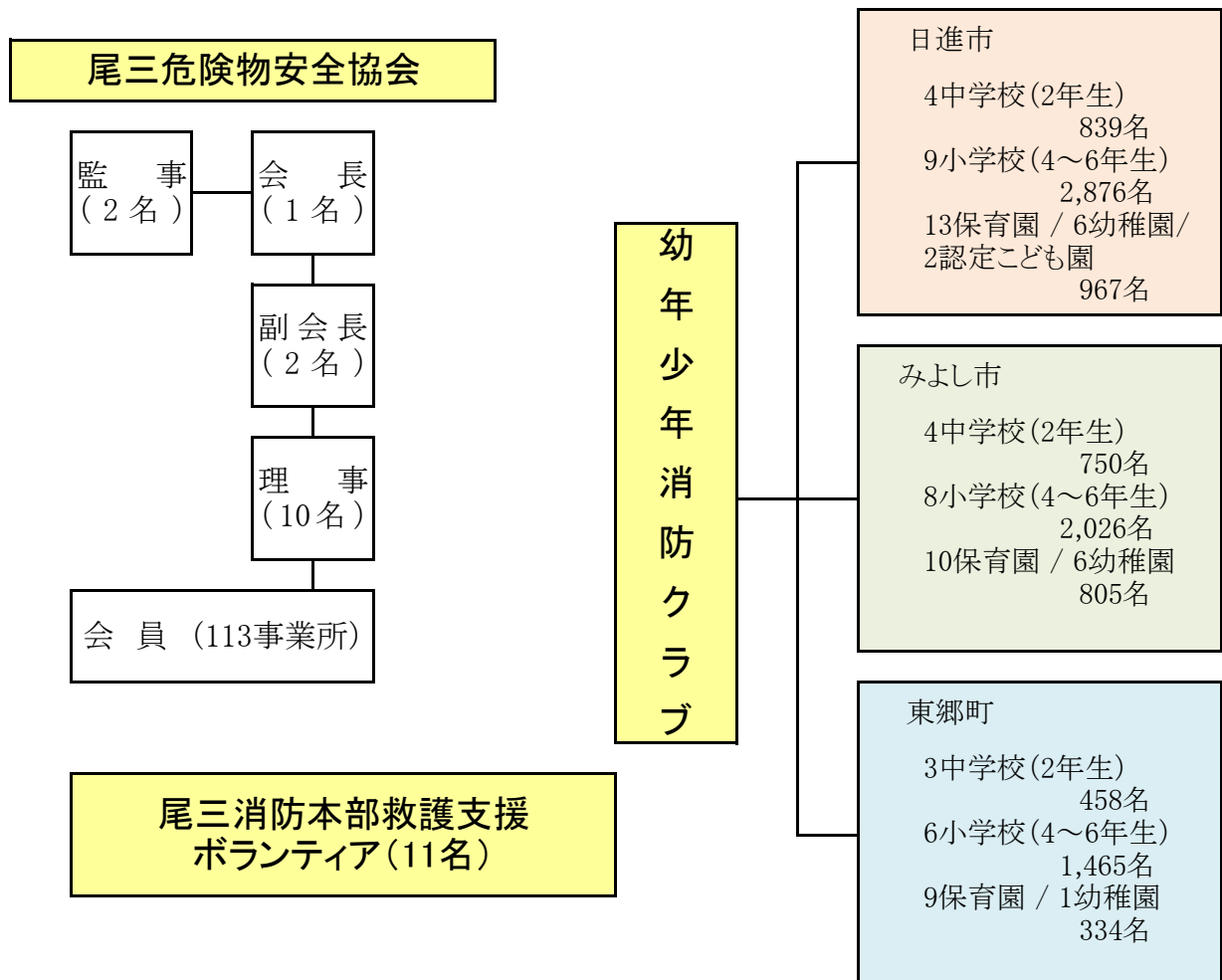
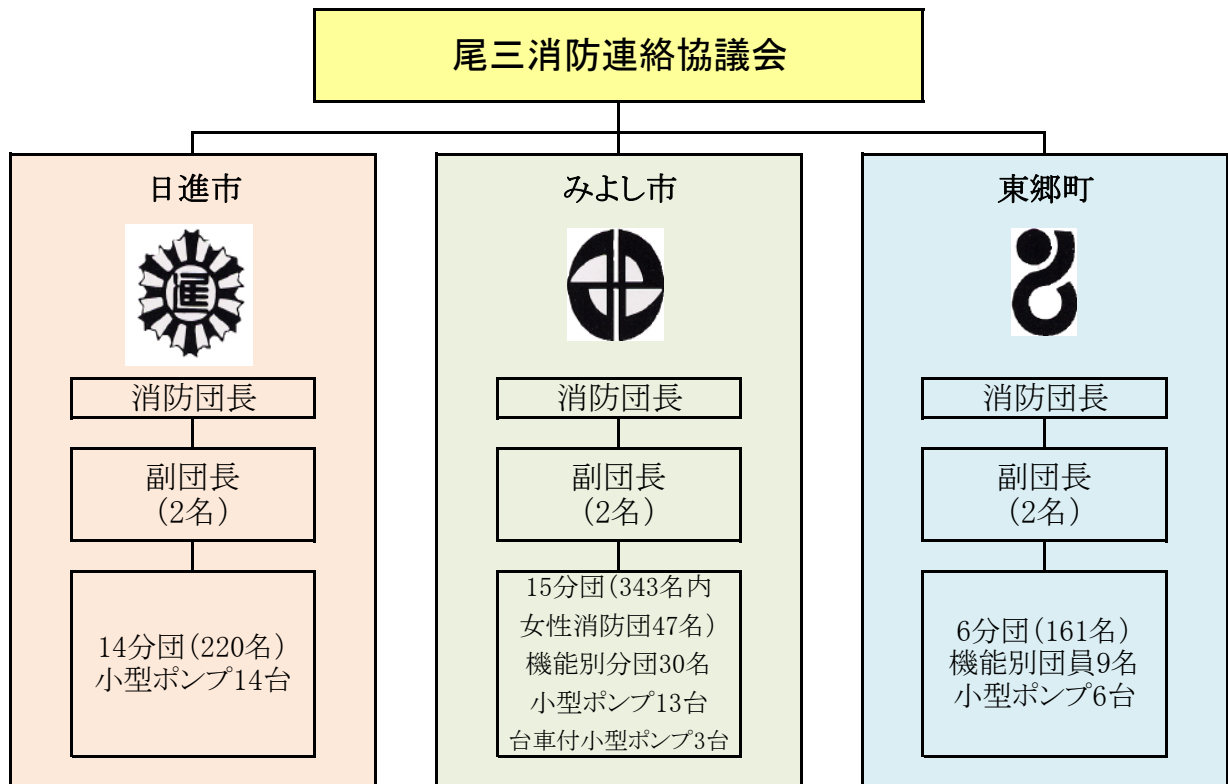
消防分団配置図



-  消防分団詰所
-  消防本部
-  消防署
-  出張所

関係団体の組織

(平成29年4月1日)



全国統一防火標語

いま燃えようとしている火がある	(昭和46年度)
慣れた火に 新たな注意	(昭和47年度)
隣にも 声かけあって よい防火	(昭和48年度)
生活の 一部にしよう 火の点検	(昭和49年度)
幸せを 明日につなぐ 火の始末	(昭和50年度)
火災は人災 防ぐはあなた	(昭和51年度)
使う火を 消すまで離すな 目と心	(昭和52年度)
それぞれの 持場で生かせ 火の用心	(昭和53年度)
これくらい と思う油断を 火が狙う！	(昭和54年度)
あなたです！ 火事を出すのも 防ぐのも	(昭和55年度)
毎日が 防火デーです ぼくの家	(昭和56年度)
火の用心 心で用心 目で用心	(昭和57年度)
点検は 防火のはじまり しめくくり	(昭和58年度)
“あとで” より “いま” が大切 火の始末	(昭和59年度)
怖いのは “消したつもり” と “消えたはず”	(昭和60年度)
防火の大役 あなたが主役	(昭和61年度)
消えたかな？ 気になるあの火 もう一度	(昭和62年度)
その火 その時 すぐ始末！	(昭和63年度)
おとなりに あげる安心 火の始末	(平成元年度)
まず消そう 火への鈍感 無関心	(平成2年度)
毎日が 火の元警報 発令中	(平成3年度)
点検を 重ねて築く 火災ゼロ	(平成4年度)
防火の輪 つなげて広げて なくす火事	(平成5年度)
安心の 暮らしの中心 火の用心	(平成6年度)
災害に 備えて日頃の 火の用心	(平成7年度)
便利さに 慣れて忘れる 火のこわさ	(平成8年度)
つけた火は ちゃんと消すまで あなたの火	(平成9年度)
気をつけて はじめはすべて 小さな火	(平成10年度)
あぶないよ ひとりぼっちにした その火	(平成11年度)
火をつけた あなたの責任 最後まで	(平成12年度)
たしかめて。 火を消してから 次のこと	(平成13年度)
消す心 置いてください 火のそばに	(平成14年度)
その油断 火から炎へ 災いへ	(平成15年度)
火は消した？ いつも心に きいてみて	(平成16年度)
あなたです 火のあるくらしの 見はり役	(平成17年度)
消さないで あなたの心の 注意の火	(平成18年度)
火は見てる あなたが離れる その時を	(平成19年度)
火の始末 君がしなくて 誰がする	(平成20年度)
消えるまで ゆっくり火の元 にらめっ子	(平成21年度)
「消したかな」 あなたを守る 合言葉	(平成22年度)
消したはず 決めつけしないで もう一度	(平成23年度)
消すまでは 出ない行かない 離れない	(平成24年度)
消すまでは 心の警報 ONのまま	(平成25年度)
もういいかい 火を消すまでは まあだだよ	(平成26年度)
無防備な 心に火災が かくれんぼ	(平成27年度)
消しましょう その火その時 その場所で	(平成28年度)
火の用心 ことばを形に 習慣に	(平成29年度)