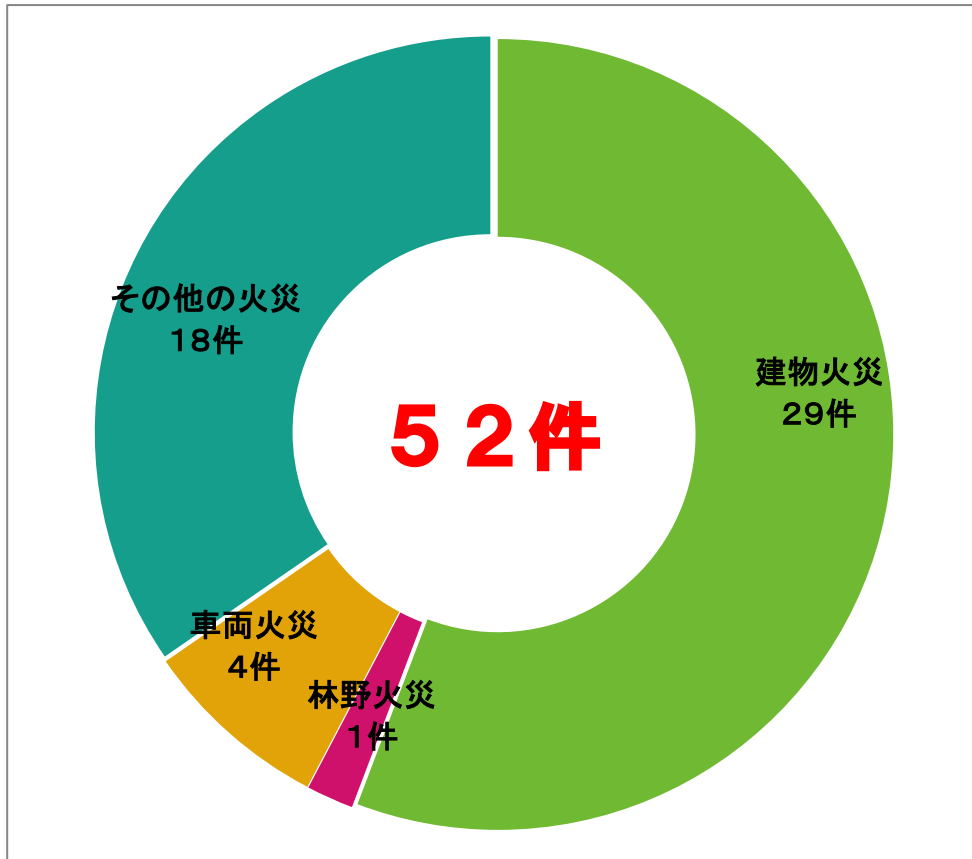


火災

平成27年 火災件数



平成27年

	尾三消防本部	全国
計	52	39,046
建物火災	29	22,149
林野火災	1	1,109
車両火災	4	4,184
船舶火災	0	97
航空機火災	0	7
その他の火災	18	11,500
死者	1	1,551
負傷者	7	6,267

建物火災一覧表(管内)

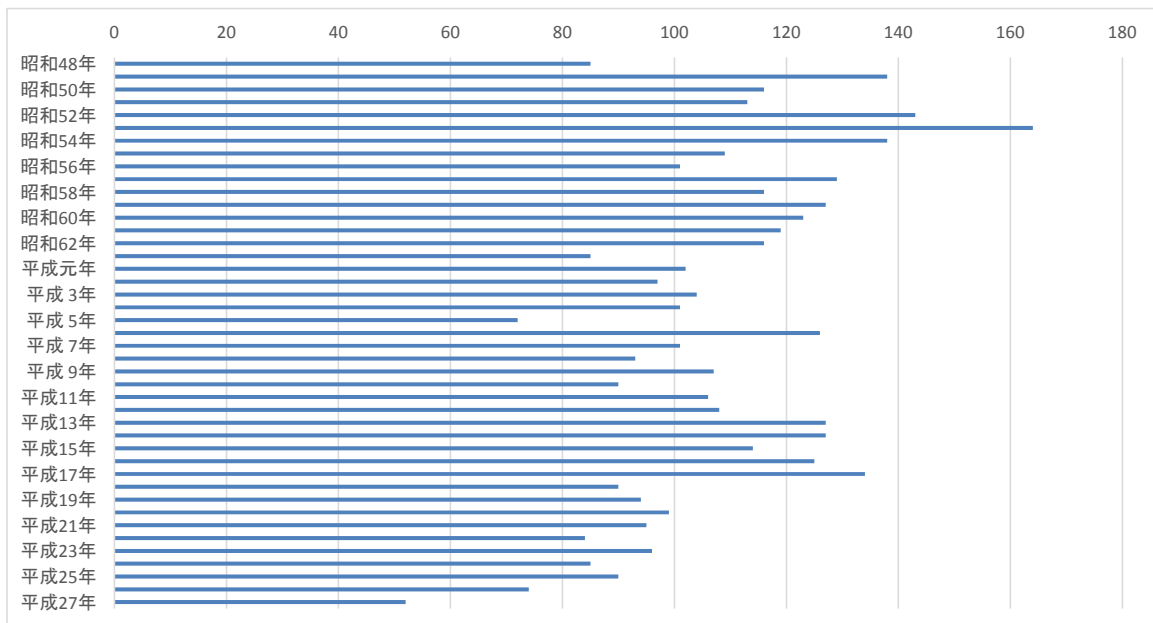
(平成27年中)

No.	出火時間	出火場所	火元用途	焼損棟数	焼損程度
1	0時	日進市	共同住宅	1	ぼや
2	6時	愛知郡東郷町	長屋住宅	1	部分焼
3	9時	みよし市	開発実験所	1	ぼや
4	9時	日進市	専用住宅	1	部分焼
5	10時	愛知郡東郷町	工場	1	ぼや
6	13時	日進市	専用住宅	1	ぼや
7	13時	日進市	専用住宅	1	全焼
8	13時	日進市	作業場	1	ぼや
9	13時	愛知郡東郷町	専用住宅	1	部分焼
10	14時	みよし市	官公署	1	ぼや
11	14時	日進市	専用住宅	1	ぼや
12	15時	日進市	資材置場	1	ぼや
13	15時	日進市	専用住宅	1	部分焼
14	16時	みよし市	専用住宅	2	全焼1・部分焼1
15	16時	日進市	専用住宅	1	部分焼
16	18時	みよし市	事務所	1	部分焼
17	19時	日進市	複合用途建物	1	部分焼
18	19時	みよし市	車庫	1	ぼや
19	19時	日進市	店舗	1	部分焼
20	19時	日進市	専用住宅	1	ぼや
21	19時	みよし市	工場	1	ぼや
22	19時	愛知郡東郷町	事務所併用住宅	1	ぼや
23	20時	日進市	専用住宅	1	ぼや
24	20時	日進市	飲食店	1	ぼや
25	22時	愛知郡東郷町	共同住宅	1	部分焼
26	22時	日進市	店舗併用住宅	1	部分焼
27	23時	みよし市	専用住宅	1	部分焼
28	23時	日進市	作業場	1	部分焼
29	23時	日進市	店舗併用住宅	1	ぼや

昭和48年から平成27年における管内の火災状況

	合計	建物	林野	車両	その他	損害額(千円)	り災世帯数	り災人員	死者	負傷者
昭和48年	85	18	27	2	38	75,208	10	41	0	5
昭和49年	138	18	13	7	100	46,847	9	32	0	5
昭和50年	116	24	11	1	80	41,871	8	37	1	8
昭和51年	113	23	9	2	79	148,187	11	39	1	3
昭和52年	143	28	15	4	96	21,029	17	72	3	7
昭和53年	164	25	17	2	120	43,069	22	95	0	1
昭和54年	138	37	15	6	80	120,331	22	97	1	7
昭和55年	109	17	14	2	76	11,194	12	53	0	1
昭和56年	101	31	7	4	59	32,737	21	87	1	1
昭和57年	129	27	14	5	83	116,328	21	95	7	5
昭和58年	116	40	4	4	68	163,775	34	126	2	3
昭和59年	127	33	8	3	83	66,962	27	101	0	4
昭和60年	123	30	11	1	81	177,893	22	66	2	3
昭和61年	119	27	4	4	84	106,792	21	133	1	6
昭和62年	116	35	6	8	67	40,447	27	104	1	2
昭和63年	85	24	9	8	44	53,147	17	69	1	2
平成元年	102	31	6	6	59	73,126	23	93	2	5
平成 2年	97	35	8	11	43	53,363	19	64	2	4
平成 3年	104	33	9	10	52	187,542	21	88	2	2
平成 4年	101	31	9	9	52	140,594	23	79	0	5
平成 5年	72	15	10	14	33	56,050	18	52	4	7
平成 6年	126	19	25	6	76	52,035	27	54	1	0
平成 7年	101	27	14	7	53	43,961	22	61	0	6
平成 8年	93	34	10	6	43	122,247	25	83	1	13
平成 9年	107	41	9	4	53	60,590	35	108	0	11
平成10年	90	27	12	11	40	100,143	30	98	2	9
平成11年	106	40	8	13	45	164,919	32	113	2	12
平成12年	108	32	10	24	42	88,121	19	78	0	10
平成13年	127	42	14	18	53	237,120	44	131	5	11
平成14年	127	32	12	14	69	253,696	23	78	1	7
平成15年	114	45	8	23	38	121,091	24	92	3	6
平成16年	125	43	7	16	59	367,367	20	66	2	10
平成17年	134	42	5	27	60	313,754	26	78	3	7
平成18年	90	25	3	16	46	98,209	15	48	0	12
平成19年	94	38	5	14	37	112,027	39	122	3	15
平成20年	99	32	7	10	50	59,559	20	54	0	5
平成21年	95	29	7	9	50	40,646	17	43	1	7
平成22年	84	30	12	12	30	56,364	33	92	2	6
平成23年	96	25	9	4	58	1,022,168	14	28	1	2
平成24年	85	36	4	7	38	294,014	26	78	1	6
平成25年	90	26	5	8	51	76,488	14	37	1	9
平成26年	74	33	3	9	29	138,259	15	41	0	8
平成27年	52	29	1	4	18	37,459	15	44	1	7
合計	4,615	1,309	416	375	2,515	5,636,729	940	3,250	61	265

火災件数の推移



月別火災出動件数

(平成27年)

月別	区分	火災種別				地区			
	計	建物	林野	車両	その他	日進市	みよし市	東郷町	管外
1月	8	4		1	3	3	3	2	
2月	4	1		1	2	2	1	1	
3月	5	3		1	1		3	2	
4月	4	1	1		2	2		1	1
5月	8	3	1		4	6	1	1	
6月	2	2					1		1
7月	2	2				2			
8月	2	2				1	1		
9月	3	3				2	1		
10月	9	4			5	3	3	2	1
11月	4	2		1	1	2	2		
12月	4	3			1	1		3	
計	55	30	2	4	19	24	16	12	3
日進市	24	17	1	1	5				
みよし市	16	7		2	7				
東郷町	12	5		1	6				
管外	3	1	1		1				

月別火災損害状況(管内)

(平成27年中)

区分 月別	焼 損 む ね 数									損 害 額(千円)					り 災 世 帯 数	り 災 人 員 数	死 者 数	負 傷 者 数	管 出 内 動 高 速 道 状 路 況	
	焼 損 程 度				爆 発 の み	計	建 物 床 面 積 (㎡)	建 物 表 面 積 (㎡)	林 野 (a)	建 物		林	車	そ の 他						計
	全 焼	半 焼	部 分 焼	ぼ や						建 築 物	収 容 物									
計	2	0	13	15		30	296	43	3	27,618	3,085	0	6,755	1	37,459	15	44	1	7	1
1	1		1	2		4	100			6,064	493		1,810		8,367	2	4		1	
2				1		1		1		1	106		821		928	1	2			
3	1		2	1		4	100	14		12,865	98		1,124		14,087	3	9		1	
4			1			1		2		48	780				828				1	
5			2	1		3	3	9	3	56	93			1	150	2	8	1		
6			1			1	5	10		319	35				354	1	5		1	
7			1	1		2		2			27				27	1	4		1	
8			1	1		2	6	1		490	198				688					
9				3		3		1		6	340				346	1	4		1	
10			1	3		4		3		86	73				159	1	5		1	1
11				2		2	1			437	15		3,000		3,452	1	1			
12			3			3	81			7,246	827				8,073	2	2			

原因別火災状況（管内）

（平成27年中）

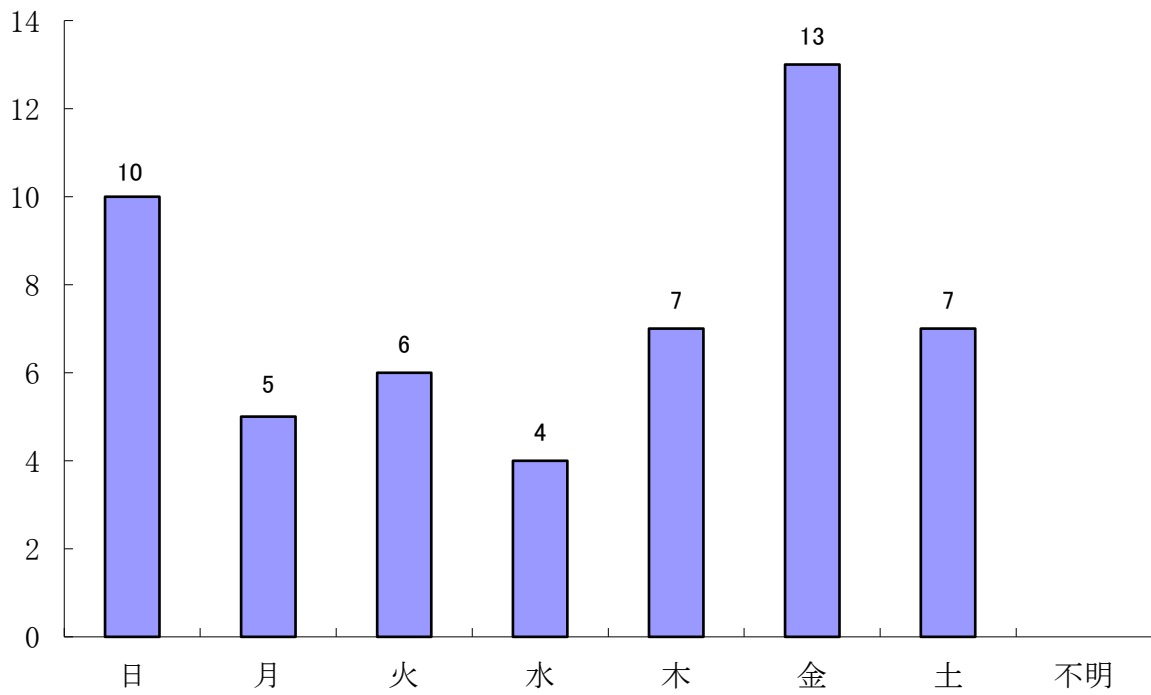
種別 区分	計	建物	林野	車両	その他
計	52	29	1	4	18
たばこ	7	4			3
たき火	1				1
火遊び	0				
こんろ	4	4			
放火	7	2		1	4
炉・焼却炉	2	2			
ストーブ	1	1			
放火の疑い	5	1	1		3
マッチ・ライター	0				
火入れ	6				6
電気配線及び機器	5	4		1	
その他	10	7		2	1
不明	4	4			

相対湿度・風速別出動件数（管内）（平成27年中）

		火 災 件 数					
種 別		合 計	建 物	林 野	車 両	船舶・航空機	その他
合 計		52	29	1	4	0	18
相 対 湿 度	45%未満	4	2	1	0	0	1
	45%以上～55%未満	11	6	0	0	0	5
	55%以上～65%未満	11	1	0	4	0	6
	65%以上～75%未満	8	5	0	0	0	3
	75%以上～85%未満	4	3	0	0	0	1
	85%以上	14	12	0	0	0	2
	不明	0	0	0	0	0	0
風 速	2m未満	24	18	1	1	0	4
	2m以上～3m未満	8	2	0	1	0	5
	3m以上～5m未満	13	7	0	1	0	5
	5m以上～7m未満	4	1	0	0	0	3
	7m以上～10m未満	3	1	0	1	0	1
	10m以上	0	0	0	0	0	0
天 気	快晴	0	0	0	0	0	0
	晴	32	14	0	3	0	15
	曇	12	7	1	1	0	3
	煙霧	0	0	0	0	0	0
	砂じんあらし	0	0	0	0	0	0
	地ふぶき	0	0	0	0	0	0
	霧	0	0	0	0	0	0
	霧雨	0	0	0	0	0	0
	雨	5	5	0	0	0	0
	雪	0	0	0	0	0	0
	ひょう	0	0	0	0	0	0
	雷雨	0	0	0	0	0	0
	不明	3	3	0	0	0	0

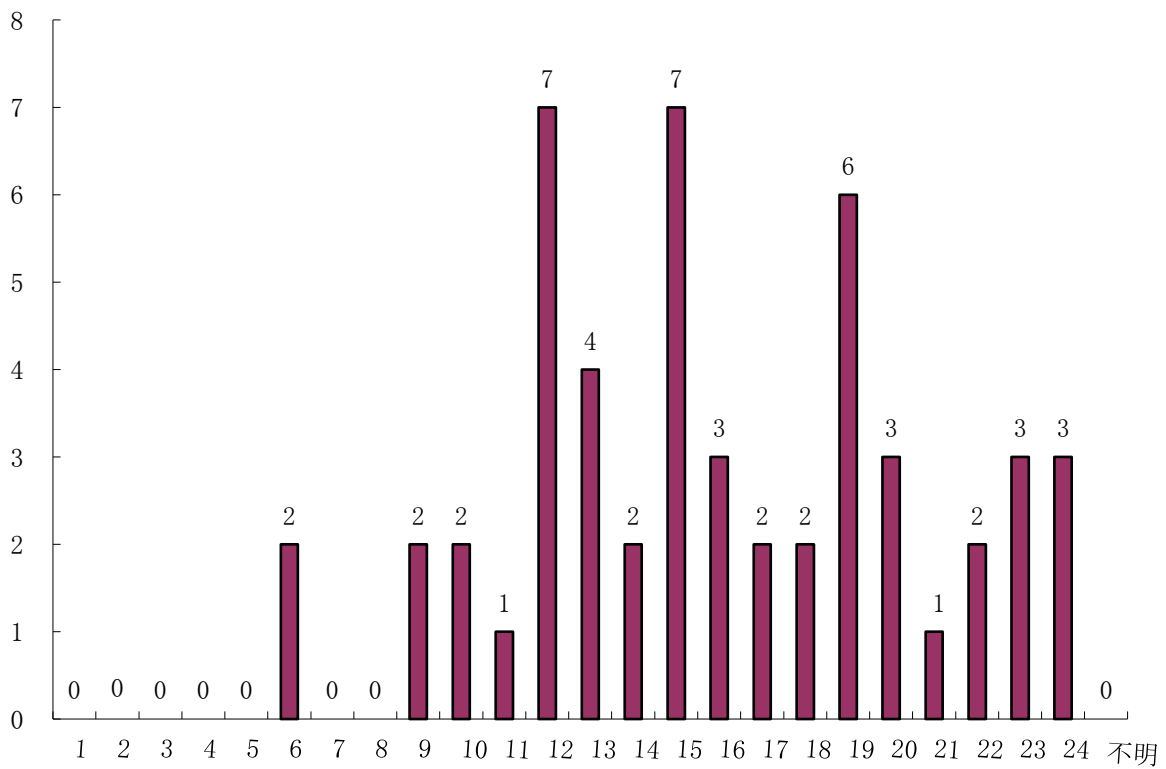
曜日別火災出動状況(管内)

(平成27年中)



時間帯別火災出動状況(管内)

(平成27年中)



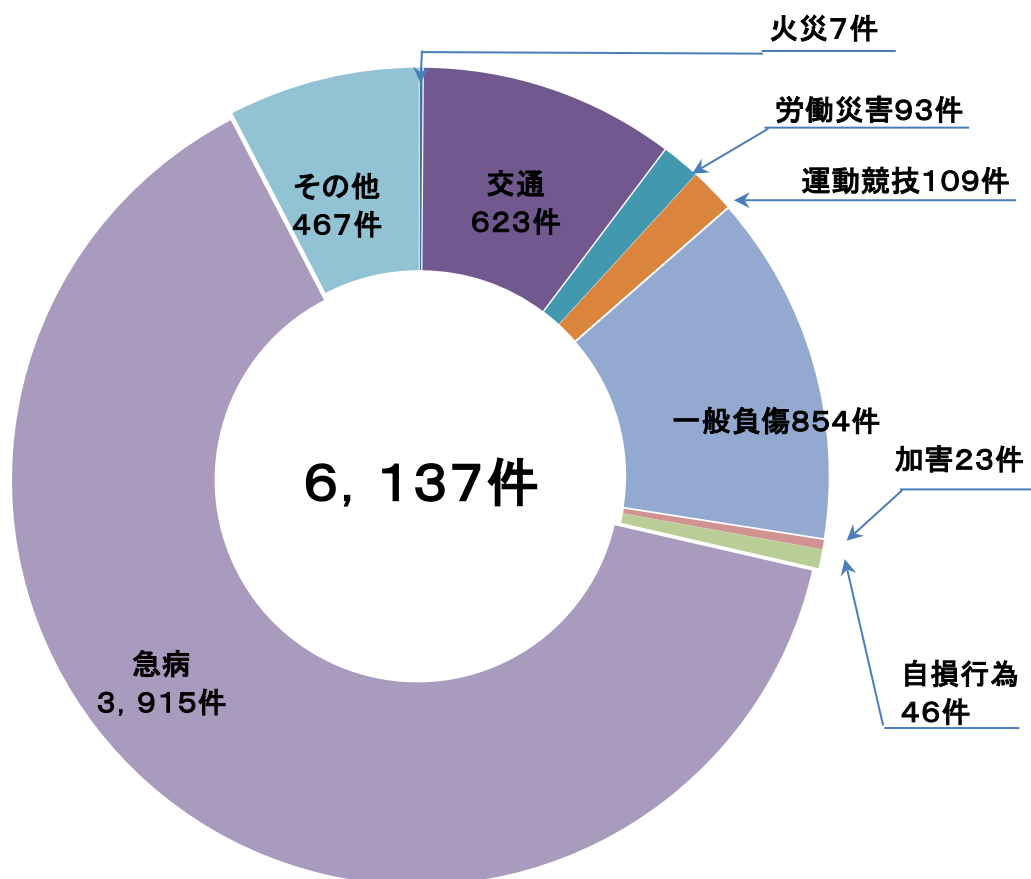
火災以外の出動状況

(平成27年中)

月別	区分 計	誤報	警戒種別別			地区別			
			ガス漏れ	危険物漏洩	その他	日進市	みよし市	東郷町	管外
1月	128	8	0	3	117	62	33	33	0
2月	87	4	0	1	82	36	30	21	0
3月	125	5	0	1	119	61	30	33	1
4月	122	4	0	1	117	65	34	21	2
5月	76	2	0	3	71	29	23	22	2
6月	68	2	0	4	62	31	24	13	0
7月	94	12	0	1	81	35	40	18	1
8月	91	3	0	4	84	38	28	24	1
9月	95	7	0	2	86	41	26	28	0
10月	91	4	0	3	84	45	22	24	0
11月	91	2	0	8	81	45	26	20	0
12月	97	5	0	2	90	44	24	29	0
計	1165	58	0	33	1074	532	340	286	7
日進市	532	22	0	13	497				
みよし市	340	25	0	11	304				
東郷町	286	11	0	9	266				
管外	7	0	0	0	7				

救 急

平成27年 救急件数

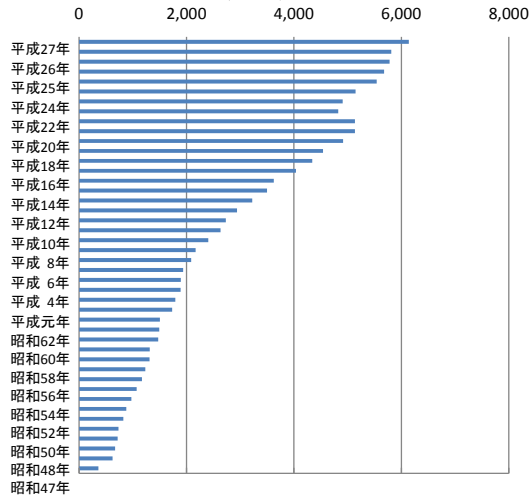


	尾三消防本部	全国
計	6,137	6,051,168
火災	7	22,607
自然災害	0	493
水難	0	5,333
交通	623	500,925
労働災害	93	50,733
運動競技	109	40,555
一般負傷	854	894,005
加害	23	35,842
自損行為	46	56,807
急病	3,915	3,850,112
その他	467	593,756

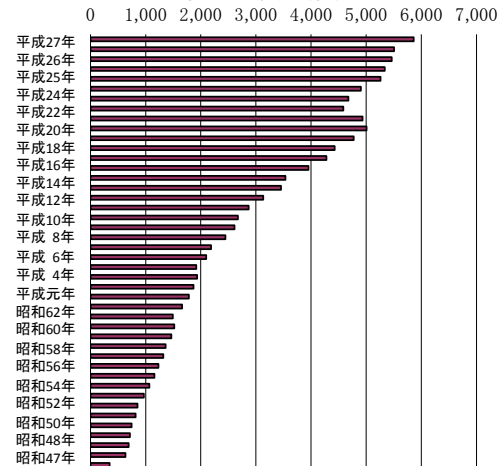
昭和47年から平成27年における救急出場状況

	合計	火災	自然災害	水難	交通	労働災害	運動競技	一般負傷	加害	自損行為	急病	その他	搬送人員
昭和47年	360		1	4	111	16	3	55	1	4	157	8	348
昭和48年	625	1		2	155	31	3	122	1	9	290	11	635
昭和49年	670	3		5	156	43	11	106	7	10	316	13	690
昭和50年	717	3		3	184	36	18	108	7	7	336	15	716
昭和51年	735		1	1	191	38	21	135	2	6	282	58	745
昭和52年	825	3		2	225	35	23	103	10	19	336	69	819
昭和53年	881	1		1	234	59	19	113	7	9	337	101	851
昭和54年	973	1	1	1	289	31	16	111	5	13	395	110	966
昭和55年	1,071			1	306	44	33	133	5	9	430	110	1,067
昭和56年	1,171			1	337	44	25	140	6	14	452	152	1,160
昭和57年	1,234	2		1	363	33	24	141	13	14	473	170	1,233
昭和58年	1,312	2		1	365	34	28	141	9	14	549	169	1,319
昭和59年	1,314	2		2	418	42	26	122	8	5	510	179	1,361
昭和60年	1,472	5		2	459	39	28	132	12	13	573	209	1,464
昭和61年	1,492	5		1	428	48	23	146	22	14	624	181	1,518
昭和62年	1,506	1		1	463	38	34	149	13	12	598	197	1,491
昭和63年	1,732	2		1	536	46	28	163	16	18	706	216	1,659
平成元年	1,790	2			571	46	34	173	18	21	732	193	1,783
平成 2年	1,892	4		1	580	59	32	177	13	20	780	226	1,869
平成 3年	1,894	3			605	40	27	152	16	14	820	217	1,932
平成 4年	1,937	4			563	42	45	183	15	16	839	230	1,917
平成 5年	2,088	3		1	612	51	38	192	18	27	902	244	2,099
平成 6年	2,169			1	589	54	39	222	12	18	960	274	2,185
平成 7年	2,406	3			694	41	36	243	20	28	1,068	273	2,445
平成 8年	2,634	7			666	61	37	290	24	44	1,203	302	2,611
平成 9年	2,732	6			678	46	43	273	32	30	1,307	317	2,671
平成10年	2,942	5	3		667	48	34	374	28	36	1,462	285	2,868
平成11年	3,223	8			698	45	44	376	26	41	1,659	326	3,134
平成12年	3,501	7		2	758	64	37	404	30	58	1,796	345	3,454
平成13年	3,626	10		1	714	65	46	407	25	48	1,870	440	3,534
平成14年	4,037	6	1	2	765	62	63	455	35	45	2,126	477	3,952
平成15年	4,341	8		4	772	73	66	545	24	56	2,299	494	4,280
平成16年	4,542	14	1	1	726	85	87	573	32	76	2,503	444	4,427
平成17年	4,914	7		1	766	65	77	642	33	45	2,862	416	4,771
平成18年	5,137	11			824	96	86	636	23	72	2,956	433	5,008
平成19年	5,135	14		3	690	84	108	631	27	53	3,087	438	4,935
平成20年	4,826	5		2	671	76	89	632	23	76	2,845	407	4,584
平成21年	4,907	4		1	640	72	91	681	19	72	2,909	418	4,675
平成22年	5,146	6			624	71	101	717	41	89	3,096	401	4,901
平成23年	5,541	1	1	1	691	68	95	757	30	81	3,355	461	5,258
平成24年	5,679	9		1	665	87	88	783	18	43	3,492	493	5,335
平成25年	5,780	5		1	692	86	87	733	34	64	3,628	450	5,463
平成26年	5,812	5		2	637	74	83	789	18	66	3,699	439	5,504
平成27年	6,137	7			623	93	109	854	23	46	3,915	467	5,859
合計	122,858	195	9	55	23,401	2,411	2,085	15,014	801	1,475	65,534	11,878	119,496

救急出場件数の推移(件)



救急搬送人員の推移(人)



月別救急出場件数

(平成27年中)

種別	月別												
	計	1	2	3	4	5	6	7	8	9	10	11	12
火災	7	1		1	1		1	1		1	1		
自然災害	0												
水難	0												
交通	623	44	36	46	66	65	57	50	42	56	59	59	43
労働災害	93	6	7	10	7	5	11	12	12	3	7	7	6
運動競技	109	5	4	5	10	13	8	13	13	10	12	7	9
一般負傷	854	96	64	62	68	76	58	67	83	61	71	62	86
加害	23	3	1	1	4	3	1	2	2		1	2	3
自損行為	46	2	3	5	2	4	1	4	2	9		6	8
急病	3,915	386	312	319	314	277	315	371	373	327	274	298	349
その他	467	42	34	36	39	41	33	44	36	52	44	27	39
計	6,137	585	461	485	511	484	485	564	563	519	469	468	543
日進市	2,818	283	197	219	237	216	235	244	268	234	234	208	243
みよし市	1,839	166	149	148	144	144	142	182	162	152	139	140	171
東郷町	1,450	131	114	115	124	120	108	133	129	132	96	120	128
管外	30	5	1	3	6	4		5	4	1			1

月別救急搬送人員数

(平成27年中)

月別 種別	計	1	2	3	4	5	6	7	8	9	10	11	12
火災	7	1		1	1		1	1		1	1		
自然災害	0												
水難	0												
交通	616	35	34	46	70	63	57	50	44	57	58	61	41
労働災害	92	6	7	10	7	5	11	12	12	3	7	6	6
運動競技	108	5	4	5	10	13	8	13	13	10	11	7	9
一般負傷	816	90	62	60	63	71	53	65	79	58	72	61	82
加害	20	3	1	1	3	3	1	1	3		1		3
自損行為	35	1	2	5		2	1	4	2	8		6	4
急病	3,725	362	300	308	298	259	301	355	353	309	263	287	330
その他	440	39	31	32	37	41	33	39	34	49	41	25	39
計	5,859	542	441	468	489	457	466	540	540	495	454	453	514
死亡	62	7	4	6	6	4	2	9	7	3	4	8	2
重症	355	31	39	30	31	28	25	26	20	29	35	23	38
中等症	2,671	267	205	234	222	205	213	248	235	227	184	203	228
軽症	2,771	237	193	198	230	220	226	257	278	236	231	219	246
その他	0												

曜日別救急出場件数

(平成27年中)

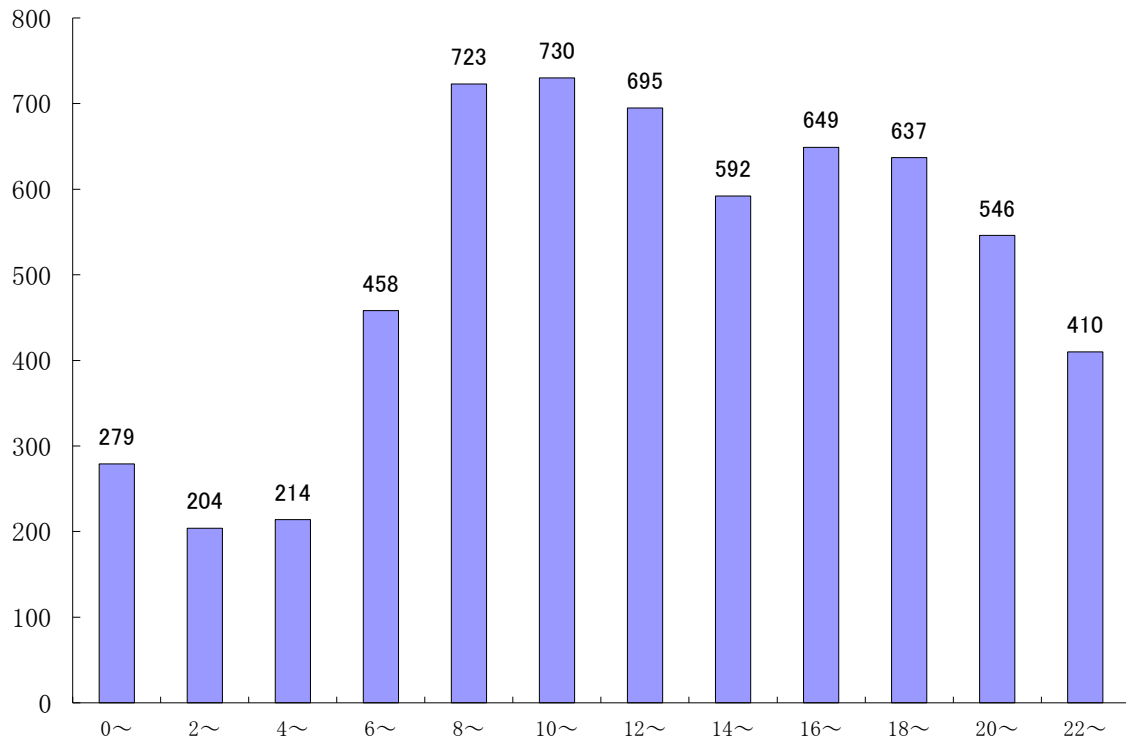
曜日別 種別	月	火	水	木	金	土	日	計
計	867	864	888	912	846	885	875	6,137
火災		2		3	1	1		7
自然災害								0
水難								0
交通	88	91	84	103	103	76	78	623
労働災害	18	8	11	17	19	14	6	93
運動競技	7	6	8	7	8	37	36	109
一般負傷	114	113	124	131	97	142	133	854
加害	2	2	2	2	3	3	9	23
自損行為	4	5	8	6	3	10	10	46
急病	560	558	578	560	541	539	579	3,915
その他	74	79	73	83	71	63	24	467

時間帯別救急出場状況

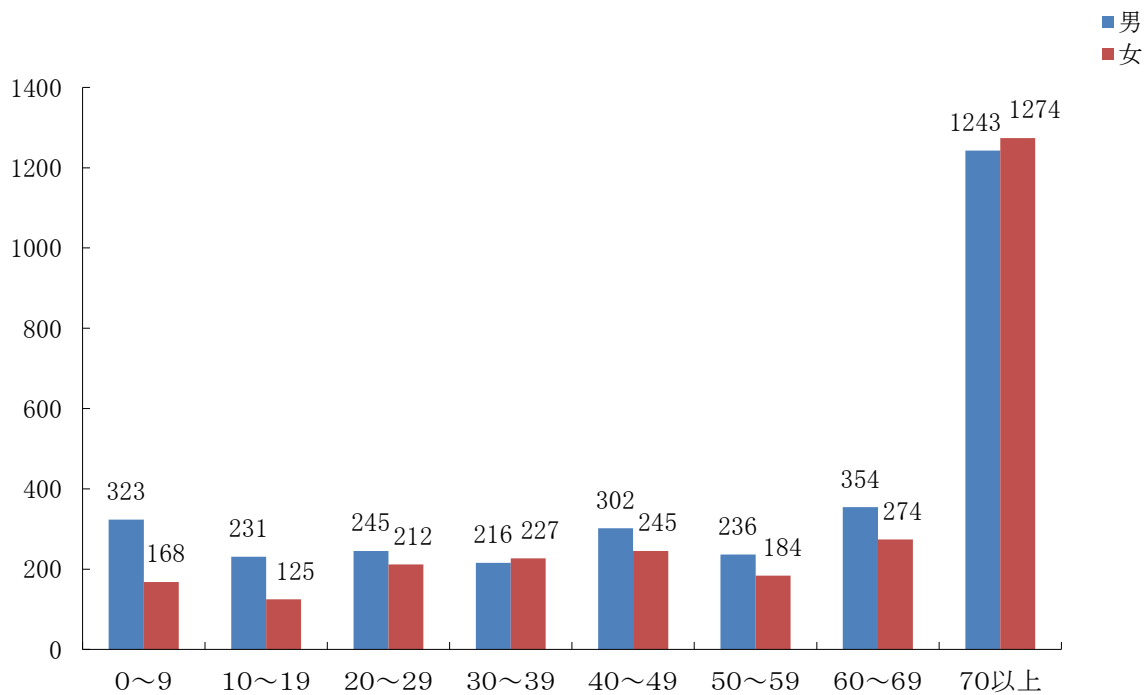
(平成27年中)

種別 時間帯	合計	火災	自然災害	水難	交通	労働災害	運動競技	一般負傷	加害	自損行為	急病	その他
計	6,137	7	0	0	623	93	109	854	23	46	3,915	467
0時～	279				21	1		30	4	2	218	3
2時～	204				7			22		3	170	2
4時～	214				16		1	20	1		172	4
6時～	458	1			47	2		64	1	4	329	10
8時～	723				98	12	6	113	1	3	438	52
10時～	730	1			64	25	31	95	1	8	394	111
12時～	695				63	15	13	113		8	394	89
14時～	592	1			64	14	31	90	1	2	340	49
16時～	649	1			103	15	9	99	2	5	356	59
18時～	637				71	7	10	97	3	4	391	54
20時～	546	3			51	1	5	69	6	5	385	21
22時～	410				18	1	3	42	3	2	328	13

時間帯別救急出場状況表



男女別・年齢別搬送状況表



(平成27年中)

救急患者収容先等に関する状況

(1) 救急患者収容状況

収容先名	収容人員	構成比 %	
管内	日進市	1,186	20.2
	みよし市	279	4.8
	東郷町	5	0.1
小計		1,470	25.1
管外	名古屋市	1,591	27.2
	豊田市	1,356	23.1
	豊明市	895	15.3
	長久手市	499	8.5
	刈谷市	12	0.2
	その他	36	0.6
小計		4,389	74.9
ドクターヘリ	1	0.0	
合計		5,860	100

(2) 覚知から現着までの所要時間状況

所要時間	出場件数	構成比 %
3分未満	45	0.73
3分以上～5分未満	317	5.17
5分以上～10分未満	4,948	80.62
10分以上～20分未満	823	13.41
20分以上	4	0.07
合計	6,137	100.0

(平成27年中)

(3) 救急患者収容に要する時間状況

所要時間	収容人員	構成比 %
10分未満	0	0.0
10以上～20分未満	106	1.8
20以上～30分未満	1,811	30.9
30以上～60分未満	3,834	65.4
60以上～120分未満	100	1.7
120分以上	9	0.2
合計	5,860	100

(4) 救急患者収容医療機関別状況

医療機関	収容人員	構成比 %
私的・病院	3,934	67.1
私的・診療所	63	1.1
公立・病院	317	5.4
公的・病院	1,460	24.9
国立・病院	86	1.5
その他	0	0.0
合計	5,860	100

覚 知 別 救 急 出 場 状 況

(平成27年中)

種別 方法	合 計	火 災	自 然 災 害	水 難	交 通	労 働 災 害	運 動 競 技	一 般 負 傷	加 害	自 損 行 為	急 病	そ の 他
計	6,137	7	0	0	623	93	109	854	23	46	3,915	467
1 1 9 番 (固定NTT以外)	2,058	1			40	29	5	303	4	15	1,496	165
1 1 9 番 (固定NTT)	1,562	1			33	19	21	200	3	3	1,003	279
1 1 9 番 (携帯電話)	2,366	1			507	43	82	339	15	28	1,332	19
加入電話 (固定電話)	17				1			1			15	
加入電話 (携帯電話)	3				2						1	
駆け付け通報	26				1	2		3			20	
事後聞知	2	1			1							
そ の 他	103	3			38		1	8	1		48	4

