

予 防

防火対象物数

(棟数別、延べ面積150㎡以上)

(H31.4.1)

項別	防火対象物の用途等	豊明市	日進市	みよし市	長久手市	東郷町	計
1	イ 劇場、映画館、演芸場又は観覧場	3		1	1		5
	ロ 公会堂又は集会場	55	11	6	14	4	90
2	イ キャバレー、カフェー、ナイトクラブ等			1			1
	ロ 遊技場又はダンスホール	6	3	2	3	3	17
	ハ 風俗営業等関連特殊営業を営む店舗						0
	ニ カラオケボックスその他これに類する個室店舗	3			1	2	6
3	イ 待合、料理店等						0
	ロ 飲食店	69	92	54	48	22	285
4	百貨店、マーケット、展示場等	124	126	121	131	54	556
5	イ 旅館、ホテル又は宿泊所	2	6	3		5	16
	ロ 寄宿舎、下宿又は共同住宅	921	1,056	672	1,098	488	4,235
6	イ 病院、診療所又は助産所	67	68	34	41	24	234
	ロ 老人短期入所施設・重症心身障害児施設等	16	39	15	17	12	99
	ハ 老人デイサービスセンター・児童養護施設等	44	60	41	36	23	204
	ニ 幼稚園、盲学校、養護学校	8	5	25	5	1	44
7	小学校、中学校、高等学校、大学等	94	131	61	106	36	428
8	図書館、博物館、美術館等	2	5	2	7		16
9	イ 蒸気浴場、熱気浴場等		1				1
	ロ イ以外の公衆浴場						0
10	車両の停車場、船舶、航空機の発着場	1	1	2	6		10
11	神社、寺院、教会等	28	30	20	12	12	102
12	イ 工場又は作業場	261	127	497	81	167	1,133
	ロ 映画スタジオ又はテレビスタジオ						0
13	イ 自動車車庫又は駐車場	15	15	15	19	9	73
	ロ 飛行機又は回転翼航空機の格納庫						0
14	倉庫	140	59	130	80	51	460
15	前各号に該当しない事業所	182	286	301	208	132	1,109
16	イ 1~4・5イ・6・9イが存する複合用途防火対象物(特定)	205	148	67	130	40	590
	ロ イ以外の複合用途防火対象物(非特定)	82	92	21	91	23	309
16の2	地下街						0
16の3	準地下街						0
17	重要文化財建造物等			1			1
18	延長50メートル以上のアーケード						0
計		2,328	2,361	2,092	2,135	1,108	10,024

中高層建築物数

(H31.4.1)

用途		公会堂等	遊技場等	飲食店等	百貨店・マーケット等	旅館・ホテル等	共同住宅等	病院・福祉施設等	学校等	図書館・美術館等	駅舎等	神社・寺院・教会等	工場・作業場等	自動車車庫・駐車場	倉庫	前記以外の事業場	複合用途防火対象物	計
3階	豊明市	1	1	2	2		227	19	34	1			20	2	4	21	85	419
	日進市	1			4	3	265	20	36			1	16	3	7	34	88	478
	みよし市			3	4	2	130	6	19				38		10	42	20	274
	長久手市	2		2	6		299	11	22			1	4	2	4	18	61	432
	東郷町	1		1	1		62	8	11				26			20	20	150
4階	豊明市	2			1	1	84	3	12	1			4			5	25	138
	日進市			1			66	6	21				2	1	2	10	25	134
	みよし市	1			1		44	4	9				18		2	10	10	99
	長久手市	1		1			109	2	15	1			2		1	4	17	153
	東郷町				1		9	1	8				3			3	2	27
5階	豊明市					1	80	5	3				1	1		1	9	101
	日進市						34	1	10	1						11	12	69
	みよし市			1			26	1					2			7	2	39
	長久手市		1				24	1	2							3	6	37
	東郷町					1	35	4	1							5	2	48
6階	豊明市						10	3	2					1		1	2	19
	日進市						22	1	4							3	9	39
	みよし市						13						1			1	1	16
	長久手市				1		26		1							1	4	33
	東郷町					2	5											7
7階	豊明市	1					23		4							1	1	30
	日進市						29		2							2	2	35
	みよし市						6	1	1				1			2		11
	長久手市						19		1				1			1	4	26
	東郷町					1	3										3	7
8階	豊明市						6		2								2	10
	日進市					1	27										5	33
	みよし市						15										1	16
	長久手市						7		1								1	9
	東郷町						17											17
9階	豊明市						4	1	1								2	8
	日進市						9										1	10
	みよし市						2										1	3
	長久手市						4	1	1							1		7
	東郷町						2											2
10階	豊明市						4	1										5
	日進市						15											15
	みよし市																	0
	長久手市						6											6
	東郷町						2											2
11階	豊明市						2										1	3
	日進市						5											5
	みよし市						10											10
	長久手市						6	1										7
	東郷町						3											3

用途		公会堂等	遊技場等	飲食店等	百貨店・マーケット等	旅館・ホテル等	共同住宅等	病院・福祉施設等	学校等	図書館・美術館等	駅舎等	神社・寺院・教会等	工場・作業場等	自動車車庫・駐車場	倉庫	前記以外の事業場	複合用途防火対象物	計
12階	豊明市						3											3
	日進市						3										1	4
	みよし市						2											2
	長久手市						1											1
	東郷町						1											1
13階	豊明市						1	1										2
	日進市						5											5
	みよし市						1											1
	長久手市						6											6
	東郷町																	0
14階	豊明市						3		1									4
	日進市						8										1	9
	みよし市						2											2
	長久手市						4											4
	東郷町						1											1
15階	豊明市						5	1										6
	日進市						7											7
	みよし市																	0
	長久手市						11	1										12
	東郷町						1											1
20階以上	豊明市																	0
	日進市						2											2
	みよし市																	0
	長久手市																	0
	東郷町																	0
各計	豊明市	4	1	2	3	2	452	34	59	2	0	0	25	4	4	29	127	748
	日進市	1	0	1	4	4	497	28	73	1	0	1	18	4	9	60	144	845
	みよし市	1	0	4	5	2	251	12	29	0	0	0	60	0	12	62	35	473
	長久手市	3	1	3	7	0	522	17	43	1	0	1	7	2	5	28	93	733
	東郷町	1	0	1	2	4	141	13	20	0	0	0	29	0	0	28	27	266
計		10	2	11	21	12	1,863	104	224	4	0	2	139	10	30	207	426	3,065

用途別建築同意及び通知件数

(平成30年度)

用途	豊明市				日進市				みよし市				長久手市				東郷町				計
	新築	増築	その他	小計	新築	増築	その他	小計	新築	増築	その他	小計	新築	増築	その他	小計	新築	増築	その他	小計	
劇場等									1		1	2									2
遊技場等																					0
飲食店等	1	1		2	2			2	2			2	1			1	1			1	8
物品販売店舗等	5			5	11	1		12	4	1		5	1	1		2	3			3	27
旅館、ホテル																					0
共同住宅等	9			9	16			16	8			8	19			19					52
病院、診療所等	2		1	3	4	3		7	1			1					2			2	13
福祉施設等					1		3	4	1		1	2	6			6	2			2	14
児童施設等		1		1																	1
幼稚園等											1	1									1
学校等					1			1		1		1									2
公衆浴場等																					0
神社、寺院、教会					1			1	1	1		2						1		1	4
工場等	3	1		4		2		2	6	2		8	4			4	1	2		3	21
駐車場等	5			5	4	6		10					2			2					17
倉庫	4			4	1			1	4	6	1	11	6			6	6			6	28
事務所等	3	2	1	6	13	4		17	8	2	1	11	10	1		11	2	3		5	50
複合用途防火対象物(特定)					4			4	1			1	5			5					10
複合用途防火対象物(非特定)																	1			1	1
専用住宅	347	12		359	495	18	6	519	247	15		262	335	15	6	356	255	4		259	1,755
計	379	17	2	398	553	34	9	596	284	28	5	317	389	17	6	412	273	10	0	283	2,006

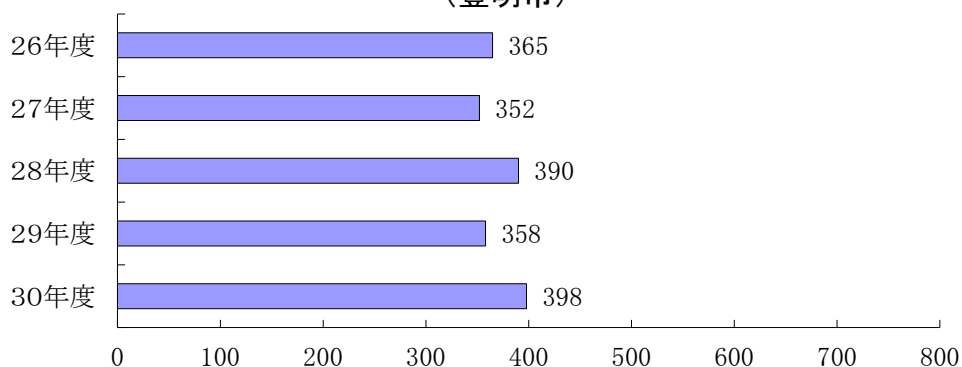
市町別・月別建築同意及び通知件数

(平成30年度)

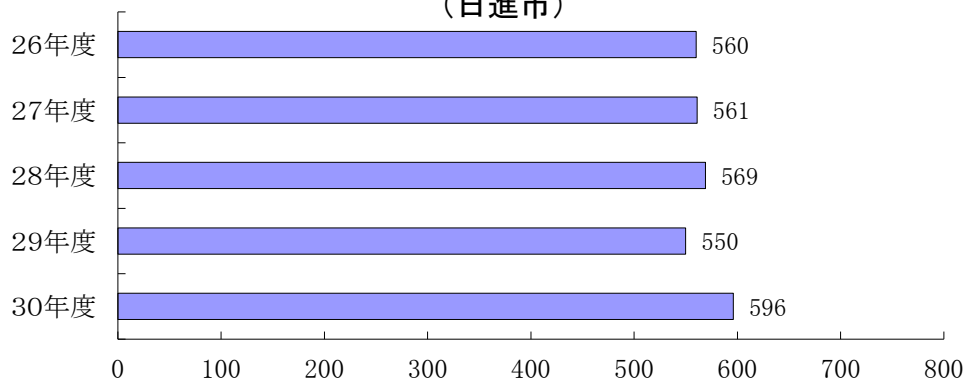
月別 市町別	4月	5月	6月	7月	8月	9月	10月	11月	12月	1月	2月	3月	計
豊明市	26	35	29	44	27	25	44	41	26	28	38	35	398
日進市	55	43	55	59	46	40	59	45	40	57	56	41	596
みよし市	22	29	15	36	23	44	23	25	22	29	22	27	317
長久手市	27	37	31	40	47	31	35	49	38	17	36	24	412
東郷町	18	17	19	28	27	37	33	25	23	21	13	22	283
計	148	161	149	207	170	177	194	185	149	152	165	149	2,006

建築同意及び通知件数（過去5年間）

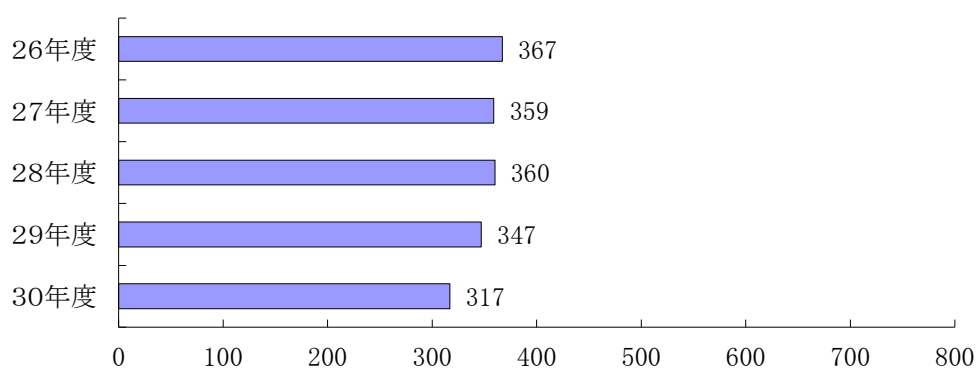
(豊明市)



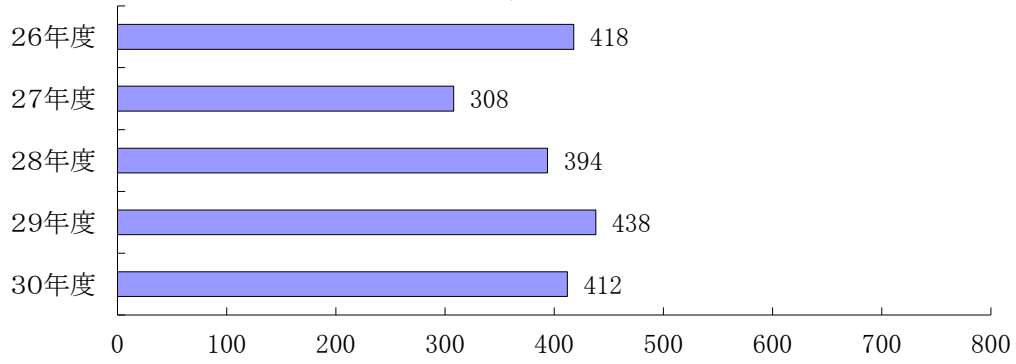
(日進市)



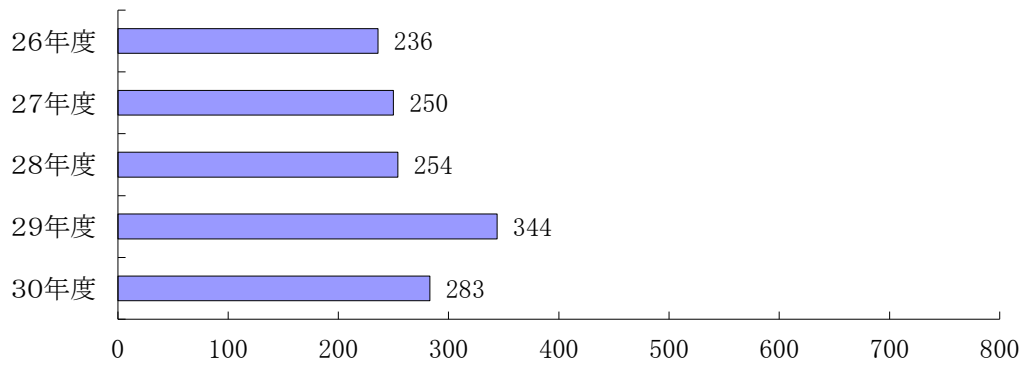
(みよし市)



(長久手市)



(東郷町)



防火管理講習実施状況

尾三消防本部

1/3

\	実 施 年 月 日	修了者数	累 計
甲種	昭和 49年 11月 26日・27日	77	—
甲種	昭和 52年 6月 20日・21日	69	146
甲種	昭和 53年 6月 22日・23日	40	186
甲種	昭和 54年 6月 21日・22日	47	233
甲種	昭和 55年 6月 5日・6日	58	291
甲種	昭和 56年 6月 9日・10日	58	349
甲種	昭和 57年 6月 15日・16日	53	402
甲種	昭和 58年 6月 21日・22日	71	473
甲種	昭和 59年 6月 19日・20日	62	535
甲種	昭和 60年 6月 28日・29日	53	588
甲種	昭和 61年 6月 17日・18日	67	655
乙種	昭和 62年 6月 17日	24	679
甲種	昭和 62年 6月 18日・19日	54	733
甲種	昭和 63年 6月 15日・16日	84	817
乙種	昭和 63年 11月 21日	44	861
甲種	平成 元年 6月 22日・23日	75	936
甲種	平成 2年 6月 21日・22日	73	1,009
甲種	平成 3年 6月 20日・21日	67	1,076
甲種	平成 4年 6月 25日・26日	83	1,159
甲種	平成 5年 6月 24日・25日	72	1,231
甲種	平成 6年 6月 16日・17日	97	1,328
乙種	平成 7年 6月 14日	14	1,342
甲種	平成 7年 6月 15日・16日	93	1,435
乙種	平成 8年 6月 12日	9	1,444
甲種	平成 8年 6月 13日・14日	87	1,531
甲種	平成 8年 11月 27日・28日	66	1,597
甲種	平成 9年 6月 10日・11日	77	1,674
甲種	平成 9年 11月 27日・28日	84	1,758
甲種	平成 10年 6月 11日・12日	78	1,836
甲種	平成 10年 11月 17日・18日	76	1,912
甲種	平成 11年 6月 3日・4日	80	1,992
甲種	平成 12年 10月 7日・8日	58	2,050
甲種	平成 12年 6月 8日・9日	66	2,116
甲種	平成 12年 10月 12日・13日	66	2,182
甲種	平成 13年 6月 7日・8日	77	2,259
甲種	平成 13年 10月 11日・12日	79	2,338
甲種	平成 14年 6月 6日・7日	79	2,417
乙種	平成 14年 10月 17日	30	2,447
甲種	平成 14年 10月 17日・18日	97	2,544
甲種	平成 15年 6月 5日・6日	86	2,630
乙種	平成 15年 9月 25日	11	2,641
甲種	平成 15年 9月 25日・26日	86	2,727

防火管理講習実施状況

尾三消防本部

2/3

	実 施 年 月 日	修了者数	累 計
甲 種	平成 16 年 6 月 2 日 ・ 3 日	81	2,808
甲 種	平成 16 年 6 月 3 日 ・ 4 日	60	2,868
乙 種	平成 16 年 9 月 16 日	12	2,880
甲 種	平成 16 年 9 月 16 日 ・ 17 日	78	2,958
甲 種	平成 17 年 6 月 16 日 ・ 17 日	92	3,050
乙 種	平成 17 年 9 月 15 日	17	3,067
甲 種	平成 17 年 9 月 15 日 ・ 16 日	84	3,151
甲種新	平成 18 年 6 月 15 日 ・ 16 日	127	3,278
甲種再	平成 18 年 6 月 23 日	29	3,307
乙 種	平成 18 年 9 月 14 日	4	3,311
甲種新	平成 18 年 9 月 14 日 ・ 15 日	64	3,375
乙 種	平成 19 年 6 月 17 日	8	3,383
甲種新	平成 19 年 6 月 17 日 ・ 18 日	109	3,492
甲種再	平成 19 年 7 月 4 日	6	3,498
乙 種	平成 19 年 10 月 24 日	8	3,506
甲種新	平成 19 年 10 月 24 日 ・ 25 日	77	3,583
乙 種	平成 20 年 6 月 15 日	5	3,588
甲種新	平成 20 年 6 月 15 日 ・ 16 日	54	3,642
甲種再	平成 20 年 7 月 4 日	9	3,651
乙 種	平成 20 年 10 月 21 日	3	3,654
甲種新	平成 20 年 10 月 21 日 ・ 22 日	55	3,709
甲種新	平成 21 年 6 月 14 日 ・ 15 日	69	3,778
甲種再	平成 21 年 7 月 14 日	11	3,789
乙 種	平成 21 年 8 月 26 日	4	3,793
甲種新	平成 21 年 8 月 26 日 ・ 27 日	71	3,864
甲種新	平成 21 年 12 月 8 日 ・ 9 日	38	3,902
乙 種	平成 22 年 3 月 9 日	6	3,908
甲種新	平成 22 年 3 月 9 日 ・ 10 日	35	3,943
甲種新	平成 22 年 6 月 10 日 ・ 11 日	63	4,006
甲種再	平成 22 年 7 月 13 日	7	4,013
乙 種	平成 22 年 9 月 16 日	2	4,015
甲種新	平成 22 年 9 月 16 日 ・ 17 日	31	4,046
甲種新	平成 22 年 12 月 8 日 ・ 9 日	32	4,078
乙 種	平成 23 年 3 月 9 日	2	4,080
甲種新	平成 23 年 3 月 9 日 ・ 10 日	52	4,132
甲種新	平成 23 年 6 月 23 日 ・ 24 日	59	4,191
甲種再	平成 23 年 8 月 10 日	20	4,211
乙 種	平成 23 年 10 月 13 日	9	4,220
甲種新	平成 23 年 10 月 13 日 ・ 14 日	43	4,263
甲種新	平成 23 年 3 月 8 日 ・ 9 日	53	4,316
甲種新	平成 24 年 6 月 21 日 ・ 22 日	71	4,387
甲種再	平成 24 年 8 月 8 日	10	4,397

防火管理講習実施状況

尾三消防本部

3/3

	実 施 年 月 日	修了者数	累 計
乙 種	平成 24 年 10 月 11 日	7	4,404
甲種新	平成 24 年 10 月 11 日 ・ 12 日	48	4,452
甲種再	平成 25 年 8 月 7 日	15	4,467
甲種新	平成 25 年 10 月 10 日 ・ 11 日	71	4,538
甲種新	平成 26 年 3 月 13 日 ・ 14 日	57	4,595
乙 種	平成 26 年 3 月 13 日	6	4,601
甲種新	平成 26 年 6 月 26 日 ・ 27 日	46	4,647
甲種再	平成 26 年 8 月 28 日	16	4,663
甲種新	平成 26 年 10 月 9 日 ・ 10 日	56	4,719
乙 種	平成 27 年 3 月 12 日	11	4,730
甲種新	平成 27 年 3 月 12 日 ・ 13 日	44	4,774
甲種新	平成 27 年 6 月 25 日 ・ 26 日	53	4,827
甲種新	平成 27 年 10 月 8 日 ・ 9 日	64	4,891
甲種再	平成 28 年 1 月 29 日	7	4,898
乙 種	平成 28 年 3 月 10 日	7	4,905
甲種新	平成 28 年 3 月 10 日 ・ 11 日	49	4,954
甲種新	平成 28 年 6 月 23 日 ・ 24 日	74	5,028
甲種新	平成 28 年 9 月 28 日 ・ 29 日	59	5,087
甲種新	平成 28 年 12 月 13 日 ・ 14 日	41	5,128
甲種再	平成 29 年 1 月 27 日	17	5,145
乙 種	平成 29 年 3 月 9 日	3	5,148
甲種新	平成 29 年 3 月 9 日 ・ 10 日	33	5,181
甲種新	平成 29 年 6 月 22 日 ・ 23 日	68	5,249
甲種新	平成 29 年 9 月 28 日 ・ 29 日	46	5,295
甲種新	平成 29 年 12 月 12 日 ・ 13 日	34	5,329
甲種再	平成 30 年 1 月 26 日	21	5,350
甲種新	平成 30 年 3 月 8 日 ・ 9 日	36	5,386
乙 種	平成 30 年 3 月 8 日	11	5,397
甲種新	平成 30 年 5 月 23 日 ・ 24 日	33	5,430
甲種新	平成 30 年 6 月 14 日 ・ 15 日	48	5,478
甲種新	平成 30 年 7 月 5 日 ・ 6 日	46	5,524
甲種新	平成 30 年 9 月 27 日 ・ 28 日	62	5,586
乙 種	平成 30 年 12 月 11 日	41	5,627
甲種再	平成 31 年 1 月 25 日	9	5,636
甲種新	平成 31 年 3 月 7 日 ・ 8 日	59	5,695
乙 種	平成 31 年 3 月 7 日	14	5,709
乙 種	平成 31 年 3 月 14 日	34	5,743

防火管理講習実施状況

(旧豊明市消防本部)

1/1

\	実 施 年 月 日	修了者数	累 計
甲 種	平成 15 年 6 月 25 日 ・ 26 日	46	—
甲 種	平成 16 年 6 月 23 日 ・ 24 日	38	84
甲 種	平成 17 年 10 月 19 日 ・ 20 日	30	114
甲種新	平成 18 年 6 月 21 日 ・ 22 日	55	169
甲種新	平成 19 年 6 月 20 日 ・ 21 日	45	214
甲種新	平成 20 年 6 月 18 日 ・ 19 日	30	244
甲種新	平成 21 年 6 月 17 日 ・ 18 日	34	278
甲種新	平成 22 年 6 月 24 日 ・ 25 日	29	307
甲種新	平成 23 年 6 月 23 日 ・ 24 日	40	347
甲種新	平成 24 年 6 月 28 日 ・ 29 日	43	390
甲種新	平成 25 年 6 月 27 日 ・ 28 日	49	439
甲種再	平成 25 年 8 月 7 日	22	461
甲種新	平成 26 年 6 月 19 日 ・ 20 日	38	499
甲種再	平成 26 年 8 月 26 日	24	523
甲種新	平成 27 年 6 月 25 日 ・ 26 日	44	567
甲種新	平成 27 年 10 月 8 日 ・ 9 日	3	570
甲種再	平成 28 年 1 月 29 日	7	577
甲種新	平成 28 年 6 月 23 日 ・ 24 日	31	608
甲種再	平成 28 年 11 月 30 日	4	612
甲種新	平成 29 年 1 月 26 日 ・ 27 日	26	638
甲種新	平成 29 年 6 月 29 日 ・ 30 日	42	680
甲種再	平成 29 年 11 月 28 日	3	683
甲種新	平成 30 年 1 月 25 日 ・ 26 日	21	704

防火管理講習実施状況

(旧長久手市消防本部)

1/2

	実 施 年 月 日	修了者数	累 計
乙種	昭和 63年 2月 24日	27	—
甲種	昭和 63年 11月 29日・30日	35	62
甲種	平成 1年 7月 20日・21日	29	91
甲種	平成 2年 7月 19日・20日	32	123
甲種	平成 3年 7月 11日・12日	35	158
甲種	平成 4年 7月 9日・10日	37	195
甲種	平成 5年 7月 22日・23日	45	240
甲種	平成 6年 7月 21日・22日	44	284
甲種	平成 7年 7月 20日・21日	41	325
甲種	平成 8年 7月 18日・19日	44	369
甲種	平成 10年 7月 15日・16日	41	410
甲種	平成 12年 7月 14日・15日	44	454
甲種	平成 13年 7月 17日・18日	48	502
甲種	平成 14年 7月 17日・18日	44	546
甲種	平成 15年 7月 17日・18日	58	604
甲種	平成 16年 7月 22日・23日	58	662
万博乙種	平成 17年 1月 19日	12	681
万博甲種	平成 17年 1月 19日・20日	50	731
万博甲種	平成 17年 2月 15日・16日	36	767
万博乙種	平成 17年 3月 15日	2	769
万博甲種	平成 17年 3月 15日・16日	62	831
乙種	平成 17年 10月 20日	7	669
甲種	平成 17年 10月 20日・21日	42	873
乙種	平成 18年 7月 26日	6	879
甲種新	平成 18年 7月 26日・27日	50	929
乙種	平成 19年 7月 25日	5	934
甲種新	平成 19年 7月 25日・26日	53	987
乙種	平成 20年 7月 23日	5	992
甲種新	平成 20年 7月 23日・24日	53	1,045
乙種	平成 21年 7月 29日	12	1,057
甲種新	平成 21年 7月 29日・30日	44	1,101
乙種	平成 22年 7月 21日	7	1,108
甲種新	平成 22年 7月 21日・22日	48	1,156
乙種	平成 23年 6月 29日	2	1,158
甲種新	平成 23年 6月 29日・30日	51	1,209
乙種	平成 24年 6月 27日	8	1,217
甲種新	平成 24年 6月 27日・28日	51	1,268
甲種再	平成 25年 2月 15日	16	1,284
乙種	平成 25年 6月 26日	6	1,290
甲種新	平成 25年 6月 26日・27日	54	1,344
乙種	平成 26年 6月 25日	10	1,354
甲種新	平成 26年 6月 25日・26日	49	1,403
乙種	平成 27年 7月 1日	7	1,410

防火管理講習実施状況

(旧長久手市消防本部)

2/2

	実 施 年 月 日	修了者数	累 計
甲種新	平成 27 年 7 月 1 日 ・ 2 日	51	1,461
甲種再	平成 28 年 2 月 12 日	22	1,483
乙 種	平成 28 年 6 月 1 日	7	1,490
甲種新	平成 28 年 6 月 1 日 ・ 2 日	51	1,541
乙 種	平成 29 年 5 月 10 日	6	1,547
甲種新	平成 29 年 5 月 10 日 ・ 11 日	51	1,598

※平成22年度から平成29年度まで、瀬戸市、尾張旭市、長久手市の3市において、防火管理再講習を共同開催しました。

防火管理者の選任を必要とする事業所数

(甲種及び乙種)

(H31.4.1)

対象物の別	市 町		豊明市		日進市		みよし市		長久手市		東郷町		計	
	甲	乙	甲	乙	甲	乙	甲	乙	甲	乙	甲	乙	甲	乙
1項イ 劇場等	1												1	0
1項ロ 公会堂、集会場	22	25	7	2	4	1	8	4	3				44	32
2項イ キャバレー、ナイトクラブ等					1								1	0
2項ロ 遊技場、ダンスホール	5	1	2				2		2				11	1
2項ニ カラオケボックス等	2	1					1		2				5	1
3項ロ 飲食店	14	28	19	71	13	51	18	47	3	11			67	208
4項 百貨店・マーケット	29	34	37	35	39	26	67	29	20	7			192	131
5項イ 旅館、ホテル	2		3		3				5				13	0
5項ロ 寄宿舍・共同住宅	188		178		86		138		31				621	0
6項イ 病院、診療所等	23	3	13	2	7	1	10	4	6				59	10
6項ロ 老人短期入所施設等	12	3	29		8		14		11				74	3
6項ハ 老人デイサービスセンター等	15	3	20	10	14	5	15	1	8				72	19
6項ニ 幼稚園・養護学校等	6	1	5		7		3		1				22	1
7項 学校等	19	3	19	7	15	4	14	7	10	2			77	23
8項 図書館	1		2		1		3						7	0
9項イ 熱気浴場等			1										1	0
10項 車両の停車場													0	0
11項 神社、寺院	2	13	12	2	4	5	4	3	2	1			24	24
12項イ 工場・作業場	26	3	11		54		8		18				117	3
13項イ 自動車車庫			1										1	0
14項 倉庫	5		2		14		4		1				26	0
15項 前各号に該当しない事業所	24	12	41	25	36	41	19	13	22	10			142	101
16項イ 複合用途防火対象物(特定)	85	27	90	8	40	5	76	15	13	2			304	57
16項ロ 複合用途防火対象物(非特定)	2	3	26	1	2	1	13	1	4				47	6
計	483	160	518	163	348	140	417	124	162	33	1,928	620		

防火査察実施状況

(平成30年度)

防火対象区分	市 町					計
	豊明市	日進市	みよし市	長久手市	東郷町	
1項イ 劇場等	2					2
1項ロ 公会堂、集会場	13	11	3	6	1	34
2項イ キャバレー、ナイトクラブ等						0
2項ロ 遊技場、ダンスホール	4	3	2	2	2	13
2項ニ カラオケボックス等	3			1	2	6
3項ロ 飲食店	7	41	1	13	1	63
4項 百貨店・マーケット	26	32	13	51	15	137
5項イ 旅館、ホテル		3	2		1	6
5項ロ 寄宿舍・共同住宅	100	210	462	173	64	1009
6項イ 病院、診療所等	15	16	5	12	4	52
6項ロ 老人短期入所施設等	16	32	9	18	12	87
6項ハ 老人デイサービスセンター等	37	53	26	25	22	163
6項ニ 幼稚園・養護学校等	7	2	20	2	1	32
7項 学校等	58	30	1	6	2	97
8項 図書館				1		1
9項イ 熱気浴場等		1				1
10項 車両の停車場	1	1				2
11項 神社、寺院	3	12		2	2	19
12項イ 工場・作業場	38	14	26	11	27	116
13項イ 自動車車庫	3	1				4
14項 倉庫	12	14	6	9	8	49
15項 前各号に該当しない事業所	26	70	24	34	28	182
16項イ 複合用途防火対象物(特定)	84	77	18	50	17	246
16項ロ 複合用途防火対象物(非特定)	17	21	1	19	5	63
計	472	644	619	435	214	2,384

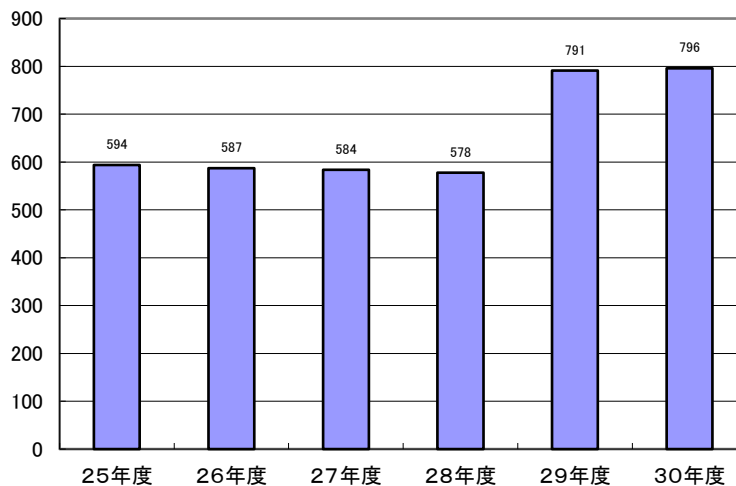
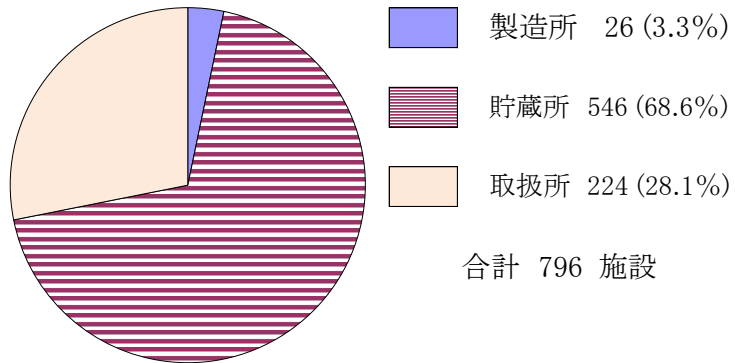
諸届出書等受(処)理件数

(平成30年度)

種 類	市 町					計
	豊明市	日進市	みよし市	長久手市	東郷町	
火 薬 類 消 費 許 可 申 請 書	4	3	3	4	1	15
防火管理者選任(解任)届出書	138	221	105	135	50	649
消防計画作成(変更)届出書	111	209	135	139	53	647
消防用設備等(特殊消防用設備等) 点 検 結 果 報 告 書	703	954	838	897	390	3,782
消防用設備等(特殊消防用設備等) 設 置 届 出 書	141	160	120	108	44	573
工事整備対象設備等着工届出書	157	175	102	124	57	615
火災とまぎらわしい煙又は火炎を発生 するおそれのある行為の届出書	44	162	19	30	65	320
煙火打上げ仕掛け届出書		7	4	7		18
催物開催届出書		1	2	2	3	8
水道断・減水届出書						0
道路工事届出書	31	56	18	28	69	202
露店等の開設届出書	104	32	49	58	11	254
防火対象物使用開始届出書	32	85	31	45	19	212
防火対象物点検結果報告書	20	55	32	36	11	154
禁止行為の解除承認申請書	2	10	16	1	2	31
少量危険物・指定可燃物 貯蔵取扱い届出書	5	19	41	10	10	85
燃料電池発電設備・内燃機関を原 動力とする発電設備・変電設備・蓄 電池設備設置届出書	6	18	21	16	11	72
計	1,498	2,167	1,536	1,640	796	7,637

危険物規制

危険物の状況
危険物施設の総数は近年減少傾向にあるが平成30年4月1日広域に伴い危険物施設の総数(完成検査済証交付施設)は、豊明市・長久手市を含め管内213施設増加した。



※29年度の数値から5市町の施設数

市町別危険物施設数

(H31.4.1)

区分	製造所	貯蔵所								取扱所					計
		小計	屋内貯蔵所	屋外タンク貯蔵所	屋内タンク貯蔵所	地下タンク貯蔵所	簡易タンク貯蔵所	移動タンク貯蔵所	屋外貯蔵所	小計	給油取扱所	第一種販売取扱所	第二種販売取扱所	一般取扱所	
豊明市	5	103	38	23	7	13		1	21	31	19			12	139
日進市	1	64	19	3	5	23		12	2	35	21			14	100
みよし市	16	289	68	117	11	33		29	31	108	45			63	413
長久手市		54	16	9	7	19		3		26	14			12	80
東郷町	4	36	16		5	14		1		24	15			9	64
計	26	546	157	152	35	102	0	46	54	224	114	0	0	110	796

数量別危険物施設数

(H31.4.1)

区 分 倍 数 別	製 造 所	貯 蔵 所								取 扱 所					計
		小 計	屋 内 貯 蔵 所	屋 外 タンク 貯 蔵 所	屋 内 タンク 貯 蔵 所	地 下 タンク 貯 蔵 所	簡 易 タンク 貯 蔵 所	移 動 タンク 貯 蔵 所	屋 外 貯 蔵 所	小 計	給 油 取 扱 所	第 一 種 販 売 取 扱 所	第 二 種 販 売 取 扱 所	一 般 取 扱 所	
5倍以下	2	222	82	30	19	46		39	6	54	6			48	278
5倍超 10倍以下	6	107	45	16	13	15			18	40	8			32	153
10倍超 50倍以下	1	148	15	78	3	24		6	22	56	35			21	205
50倍超 100倍以下	8	33	3	13		10		1	6	17	11			6	58
100倍超 150倍以下		15	4	7		3			1	4	3			1	19
150倍超 200倍以下	3	7	2	2		2			1	5	5				15
200倍超 1,000倍以下	6	11	3	6		2				48	46			2	65
1,000倍超 5,000倍以下		3	3												3
5,000倍超 10,000倍以下															0
10,000倍超															0
計	26	546	157	152	35	102	0	46	54	224	114	0	0	110	796

類別危険物施設数

(H31.4.1)

類別	区分	製造所	貯蔵所							取扱所					計	
			小計	屋内貯蔵所	屋外タンク貯蔵所	屋内タンク貯蔵所	地下タンク貯蔵所	簡易タンク貯蔵所	移動タンク貯蔵所	屋外貯蔵所	小計	給油取扱所	第一種販売取扱所	第二種販売取扱所		一般取扱所
第1類																0
第2類																0
第3類																0
第4類		17	538	149	152	35	102		46	54	222	114			108	777
第5類																0
第6類																0
混在		9	8	8							2				2	19
計		26	546	157	152	35	102	0	46	54	224	114	0	0	110	796

危険物施設 許可、検査、承認件数

(平成30年度)

区 分		許 可		完 成 検 査		承 認	
		設 置	変 更	設 置	変 更	仮使用	仮貯蔵 仮取扱
計		14	119	14	114	106	6
製 造 所			25		21	23	
貯 蔵 所	屋 内 貯 蔵 所	5	4	5	4	4	
	屋外タンク貯蔵所	1	8	1	11	8	
	屋内タンク貯蔵所		1		1	1	
	地下タンク貯蔵所		3		3	2	
	簡易タンク貯蔵所						
	移動タンク貯蔵所	4	7	3	8		
	屋 外 貯 蔵 所		1		1	1	
取 扱 所	給 油 取 扱 所	2	13	2	13	13	
	第1種販売取扱所						
	第2種販売取扱所						
	一 般 取 扱 所	2	57	3	52	54	

危険物製造所等立入検査実施状況

(平成30年度)

区分	製造所	貯蔵所								取扱所				計	
		小計	屋内貯蔵所	屋外タンク貯蔵所	屋内タンク貯蔵所	地下タンク貯蔵所	簡易タンク貯蔵所	移動タンク貯蔵所	屋外貯蔵所	小計	給油取扱所	第一種販売取扱所	第二種販売取扱所		一般取扱所
検査施設数	10	267	75	80	20	50	0	15	27	101	60	0	0	41	378

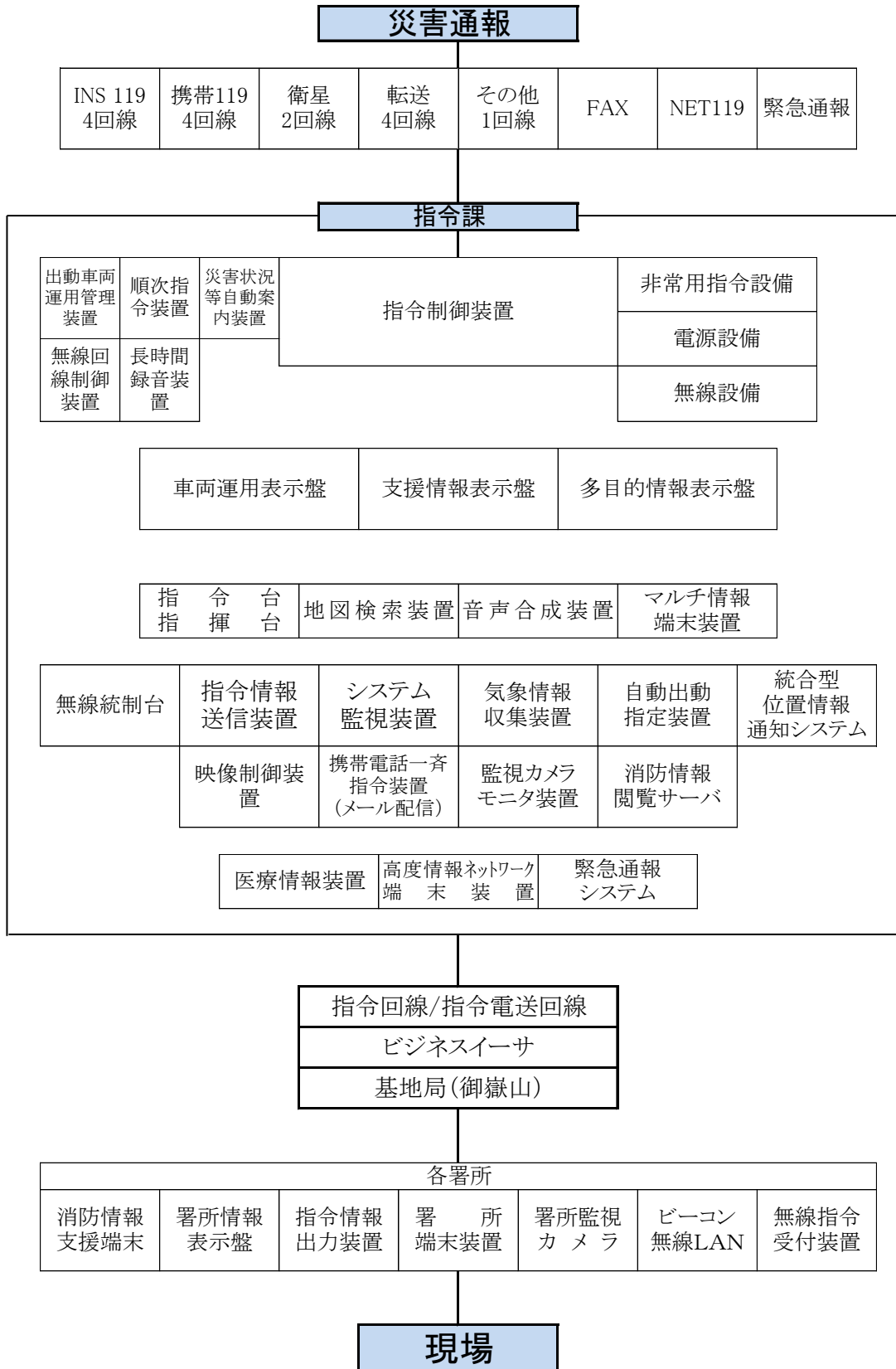
危険物関係届出受理、認可件数

(平成30年度)

届出・認可	危険物保安監督者選解任届	危険物譲渡・引渡し届	危険物種類・数量変更届	危険物施設廃止届	危険物施設休止・再開届	危険物施設設置者氏名等変更届	危険物事故発生届	予防規程制定変更認可	計
件数	148	3	20	9	5	170	5	10	370

通信・気象

通信指令系統図



病院照会数

(平成30年)

管轄市町	豊明市	日進市	みよし市	長久手市	東郷町	合計
照会件数	34	74	47	53	30	238

※病院照会は救急医療情報センターを紹介しています。

緊急通報システム受信による出動状況

(平成30年)

管轄市町	豊明市	日進市	みよし市	長久手市	東郷町	合計
出動件数	15	28	30	16	33	122

※緊急通報システムは高齢者や体の不自由な方が、専用の電話機を設置しワンタッチで緊急通報等が行えるシステムです。

着信件数

(平成30年)

着信件数	固定119	IP119	携帯119	転送119	その他
21,213	4,326	5,769	8,907	613	1,598
	固定119・IP119・携帯119・転送119の合計			19,615	

着信別災害出動件数

(平成30年)

出動区分	全出動件数	119通報				一般加入	駆け付け	事後聞知	その他
		固定119	IP119	携帯119	転送119				
火災	92	6	22	47	7	5	2	2	1
救急	12,093	2,249	3,990	5,206	395	50	42	1	160
救助	138	14	15	94	7	5	0	0	3
警戒	2,817	487	917	1,108	96	73	1	3	132
計	15,140	2,756	4,944	6,455	505	133	45	6	296
		14,660							

※出動件数は管外件数を含む

ドクターヘリコプター要請件数

ドクターカー要請件数

	平成30年
要請件数	39

	平成30年
要請件数	123

気 象 統 計

(平成30年)

月	気 温 (°C)			湿 度 (%)		風 速 (m/s)		風 向	降 雨 量 (mm)			注意報	警 報
	最 高	最 低	平 均	最 小 湿 度	実 効 湿 度	最 大	平 均	最 多	降 雨 日	降 雨 量	最 高	数	数
1	13.9	-5.7	3.1	29.7	77.2	19.1	3.0	北西	6	46.0	14.0	19	1
2	14.9	-6.5	3.7	27.5	68.8	20.7	2.8	北西	3	20.0	15.0	28	
3	24.2	-1.0	10.5	18.3	70.3	25.7	3.1	北西	9	166.0	34.5	24	
4	28.0	2.5	15.7	19.7	71.2	16.9	2.9	北西	10	199.0	57.0	16	
5	30.4	6.6	19.0	23.8	74.3	20.5	2.4	北西	14	256.0	73.5	13	1
6	33.9	15.1	22.8	32.2	81.4	18.4	2.4	北西	12	163.0	39.0	9	
7	38.4	22.0	28.5	38.3	80.6	19.1	2.7	南南東	6	137.5	61.5	31	4
8	38.5	19.1	28.7	29.4	76.9	27.0	2.5	南南東	10	99.0	25.0	21	2
9	31.9	13.2	23.1	30.8	87.5	39.9	2.1	北	23	304.5	60.0	28	4
10	28.4	7.8	18.0	26.9	80.7	25.7	2.1	北西	10	25.0	8.0	13	1
11	22.2	1.3	12.9	32.2	76.5	16.8	2.1	北北東	4	49.0	32.0	10	
12	19.3	-3.7	7.3	34.1	78.6	17.6	2.8	北西	11	65.5	11.5	12	
内 訳 計	年 間 最 高 気 温 38.5	年 間 最 低 気 温 -6.5	年 間 平 均 気 温 16.1	年 間 相 対 最 小 湿 度 18.3	年 間 平 均 実 効 湿 度 77.0	年 間 最 大 風 速 39.9	年 間 平 均 風 速 2.6	年 間 最 多 風 向 北 西	年 間 総 雨 日 数 118	年 間 総 雨 量 1530.5	1 日 最 高 雨 量 73.5	年 間 注 意 報 発 令 数 224	年 間 警 報 発 令 数 13

注 意 報 ・ 警 報 の 内 訳

(平成30年)

月	注 意 報											警 報					合 計	
	大 雨	洪 水	強 風	波 浪	乾 燥	濃 霧	雷	大 雪	低 温	風 雪	霜	着 雪 着 氷	暴 風	波 浪	大 雨	洪 水		大 雪
1					5	1	2	1	10								1	20
2			5		8		1		14									28
3			1		8		4				11							24
4	2	1			7	1	4				1							16
5	1	3	1		3		5									1		14
6	1						8											9
7	7	4	2		2		16						1		1	2		35
8	2	1	1		7		10								1	1		23
9	7	4	4		1		12						2		2			32
10	1		1		5		6						1					14
11					6	1	3											10
12					7	1	1	1	2									12
合計	21	13	15	0	59	4	72	2	26	0	12	0	4	0	4	4	1	237

消防団等

消 防 団

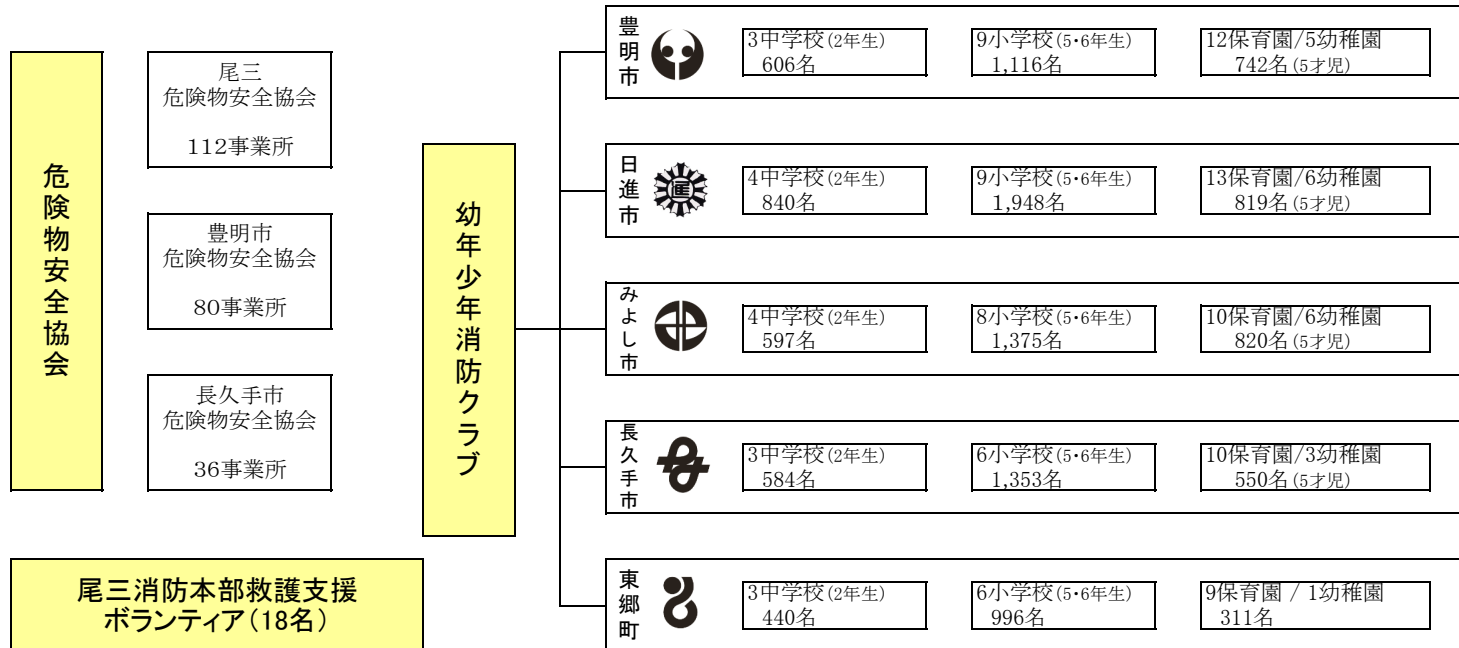
(H31. 4. 1)

		豊 明 市							日 進 市							み よ し 市							長久手市			東 郷 町			計																							
団 長		1							1							1							1			1																										
副 団 長		2							2							2							2			2																										
分 団 数		7							14							15							3			6																										
分 団	第1分団 第2分団 第3分団 第4分団 第5分団 第6分団 第7分団	赤池	浅田	梅森	野方	蟹甲	折戸	藤枝	米野	三本	藤島	本郷	岩崎	岩藤	北新	新屋	三好	三好	西一	福田	明知	明知	打越	勤生	福谷	黒笹	東山	高嶺	機能別消防団	女性消防団	長湫	岩作	上郷	本部付部長	女性消防団員	機能別消防団	諸輪	和合	傍本	祐福	部田	白土	機能別団員	45分団								
団 員	(団長、副団長含まず)	24	23	25	25	25	23	23	26	21	16	11	13	15	21	16	12	8	24	21	9	17	16	21	25	15	20	20	24	25	23	24	13	17	14	28	41	31	34	35	9	10	9		30	17	24	19	18	13	28	1001
		168							230							326							128			149																										
消防ポンプ	ポンプ車・小型ポンプ	小型ポンプ																																																		
		ポンプ車 7台 小型ポンプ 7台							小型ポンプ 14台							小型ポンプ 13台 台車付小型ポンプ 3台							ポンプ車 4台 小型ポンプ 5台			小型ポンプ 7台																										

関係団体の組織

尾三消防連絡協議会

(H31.4.1)



全国統一防火標語

いま燃えようとしている火がある	(昭和46年度)
慣れた火に 新たな注意	(昭和47年度)
隣にも 声かけあって よい防火	(昭和48年度)
生活の 一部にしよう 火の点検	(昭和49年度)
幸せを 明日につなぐ 火の始末	(昭和50年度)
火災は人災 防ぐはあなた	(昭和51年度)
使う火を 消すまで離すな 目と心	(昭和52年度)
それぞれの 持場で生かせ 火の用心	(昭和53年度)
これくらい と思う油断を 火が狙う！	(昭和54年度)
あなたです！ 火事を出すのも 防ぐのも	(昭和55年度)
毎日が 防火デーです ぼくの家	(昭和56年度)
火の用心 心で用心 目で用心	(昭和57年度)
点検は 防火のはじまり しめくくり	(昭和58年度)
“あとで” より “いま” が大切 火の始末	(昭和59年度)
怖いのは “消したつもり” と “消えたはず”	(昭和60年度)
防火の大役 あなたが主役	(昭和61年度)
消えたかな？ 気になるあの火 もう一度	(昭和62年度)
その火 その時 すぐ始末！	(昭和63年度)
おとなりに あげる安心 火の始末	(平成元年度)
まず消そう 火への鈍感 無関心	(平成2年度)
毎日が 火の元警報 発令中	(平成3年度)
点検を 重ねて築く 火災ゼロ	(平成4年度)
防火の輪 つなげて広げて なくす火事	(平成5年度)
安心の 暮らしの中心 火の用心	(平成6年度)
災害に 備えて日頃の 火の用心	(平成7年度)
便利さに 慣れて忘れる 火のこわさ	(平成8年度)
つけた火は ちゃんと消すまで あなたの火	(平成9年度)
気をつけて はじめはすべて 小さな火	(平成10年度)
あぶないよ ひとりぼっちにした その火	(平成11年度)
火をつけた あなたの責任 最後まで	(平成12年度)
たしかめて。 火を消してから 次のこと	(平成13年度)
消す心 置いてください 火のそばに	(平成14年度)
その油断 火から炎へ 災いへ	(平成15年度)
火は消した？ いつも心に きいてみて	(平成16年度)
あなたです 火のあるくらしの 見はり役	(平成17年度)
消さないで あなたの心の 注意の火	(平成18年度)
火は見てる あなたが離れる その時を	(平成19年度)
火の始末 君がしなくて 誰がする	(平成20年度)
消えるまで ゆっくり火の元 にらめっ子	(平成21年度)
「消したかな」 あなたを守る 合言葉	(平成22年度)
消したはず 決めつけしないで もう一度	(平成23年度)
消すまでは 出ない行かない 離れない	(平成24年度)
消すまでは 心の警報 ONのまま	(平成25年度)
もういいかい 火を消すまでは まあだだよ	(平成26年度)
無防備な 心に火災が かくれんぼ	(平成27年度)
消しましょう その火その時 その場所で	(平成28年度)
火の用心 ことばを形に 習慣に	(平成29年度)
忘れてない？ サイフにスマホに火の確認	(平成30年度)
ひとつずつ いいね！で確認 火の用心	(平成31年度)