

防 火 対 象 物 数 調

(棟数別、延べ面積150㎡以上)

(19.3.31)

項 別		市 町 別			合 計	
		日 進 市	東 郷 町	三 好 町		
1	イ	劇場、映画館、演芸場又は観覧場	0	0	1	1
	ロ	公会堂又は集会場	25	19	32	76
2	イ	キャバレー、カフェー、ナイトクラブ等	0	0	0	0
	ロ	遊技場又はダンスホール	6	3	2	11
	ハ	風俗営業等関連特殊営業を営む店舗	0	0	0	0
3	イ	待合、料理店等	0	1	0	1
	ロ	飲食店	74	32	38	144
4		百貨店、マーケット、展示場等	81	50	78	209
5	イ	旅館、ホテル又は宿泊所	8	5	4	17
	ロ	寄宿舍、下宿又は共同住宅	719	343	407	1,469
6	イ	病院、診療所又は助産所	30	23	21	74
	ロ	老人福祉施設、児童福祉施設等	51	27	68	146
	ハ	幼稚園、盲学校、養護学校	7	2	9	18
7		小学校、中学校、高等学校、大学等	105	32	63	200
8		図書館、博物館、美術館等	4	0	4	8
9	イ	蒸気浴場、熱気浴場等	3	0	1	4
	ロ	イ以外の公衆浴場	0	0	0	0
10		車両の停車場、船舶、航空機の発着場	3	0	2	5
11		神社、寺院、教会等	23	5	6	34
12	イ	工場又は作業場	109	182	426	717
	ロ	映画スタジオ又はテレビスタジオ	0	0	0	0
13	イ	自動車車庫又は駐車場	2	0	3	5
	ロ	飛行機又は回転翼航空機の格納庫	0	0	0	0
14		倉庫	38	26	63	127
15		前各号に該当しない事業所	157	81	133	371
16	イ	1～4・5イ・6・9イが存する複合防火対象物	143	41	44	228
	ロ	イ以外の公衆浴場複合防火対象物	37	6	17	60
16の2		地下街	0	0	0	0
16の3		準地下街	0	0	0	0
17		重要文化財建造物等	0	0	0	0
18		延長50メートル以上のアーケード	0	0	0	0
合 計			1,625	878	1,422	3,925

中高層建築物数調

(19.3.31)

階	市町別	対象物													合計
		公会堂等	飲食店等	百貨店・マーケット等	旅館・ホテル等	共同住宅等	病院・福祉施設等	学校等	図書館・美術館等	工場・作業場等	自動車車庫・駐車場	倉庫	前記以外の事業場	複合用途対象物	
3階	日進市	1		4	2	176	13	29	2	15	1	8	23	63	337
	東郷町	1	2	1		50	8	6		23		1	19	19	130
	三好町		4	4	2	98	4	20		34		4	33	19	222
4階	日進市		1			66	5	18		5		1	12	21	129
	東郷町			1		9	1	10		3			5	2	31
	三好町	1				38	4	11		16		2	14	9	95
5階	日進市					35	1	6	1				13	12	68
	東郷町				2	35	4						2	2	45
	三好町		1			23	1	3		2			4	2	36
6階	日進市					23	1	3					3	6	36
	東郷町				1	4								1	6
	三好町					12				2			1	2	17
7階	日進市					26				1			3	2	32
	東郷町				1	3								3	7
	三好町					5		1		1			1		8
8階	日進市				1	29								5	35
	東郷町					17									17
	三好町					17		1						1	19
9階	日進市					9								1	10
	東郷町					1									1
	三好町					2									2
10階	日進市					13									13
	東郷町					2									2
	三好町														0
11階	日進市					5									5
	東郷町					3									3
	三好町					9									9
12階	日進市					3									3
	東郷町					1									1
	三好町					2									2
13階	日進市					2									2
	東郷町														0
	三好町														0
14階	日進市					6									6
	東郷町					1									1
	三好町					2									2
15階	日進市					4									4
	東郷町					1									1
	三好町														0
計	日進市	1	1	4	3	397	20	56	3	21	1	9	54	110	680
	東郷町	1	2	2	4	127	13	16	0	26	0	1	26	27	245
	三好町	1	5	4	2	208	9	36	0	55	0	6	53	33	412
合計	3	8	10	9	732	42	108	3	102	1	16	133	170	1,337	

用途別建築同意及び通知件数

(18.4.1～19.3.31)

用途	日進市				東郷町				三好町				合計
	新築	増築	その他	小計	新築	増築	その他	小計	新築	増築	その他	小計	
劇場等	0	1	0	1	1	0	0	1	0	0	0	0	2
遊技場等	0	0	0	0	0	0	0	0	0	0	0	0	0
飲食店等	5	1	0	6	0	0	0	0	1	0	0	1	7
物品販売店舗等	8	1	0	9	5	1	1	7	13	0	5	18	34
旅館、ホテル	0	0	0	0	0	0	0	0	0	0	0	0	0
共同住宅等	29	0	0	29	19	0	0	19	32	0	0	32	80
病院、診療所等	1	0	0	1	0	0	0	0	0	0	0	0	1
福祉施設等	1	3	0	4	0	0	0	0	2	0	0	2	6
幼稚園等	0	0	0	0	0	0	0	0	0	1	0	1	1
学校等	2	4	0	6	0	0	0	0	0	3	2	5	11
公衆浴場等	0	0	0	0	0	0	0	0	0	0	0	0	0
神社、寺院、教会	3	0	0	3	0	0	0	0	2	0	0	2	5
工場等	4	2	0	6	5	1	0	6	19	7	1	27	39
駐車場等	0	0	0	0	1	0	0	1	0	0	0	0	1
倉庫	6	0	0	6	2	0	0	2	19	5	1	25	33
事務所等	18	4	0	22	7	1	0	8	8	0	0	8	38
特定複合用途	13	1	0	14	4	0	0	4	1	0	0	1	19
非特定複合用途	3	2	0	5	1	0	0	1	0	0	0	0	6
専用住宅	487	38	0	525	275	10	0	285	294	10	0	304	1,114
その他	10	0	0	10	4	0	0	4	27	0	0	27	41
合計	590	57	0	647	324	13	1	338	418	26	9	453	1,438

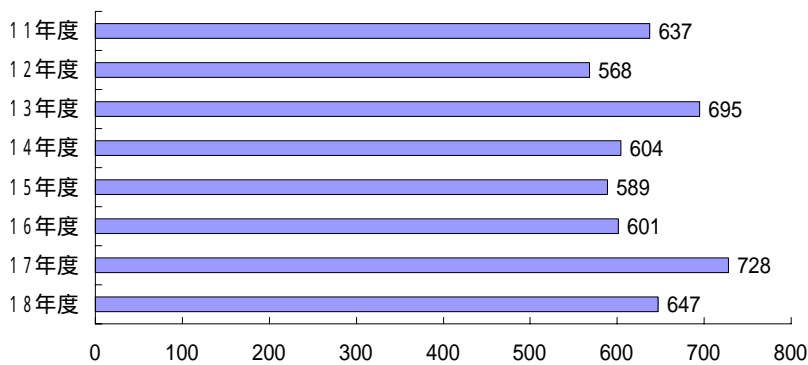
市町別・月別建築同意及び通知件数

(18.4.1 ~ 19.3.31)

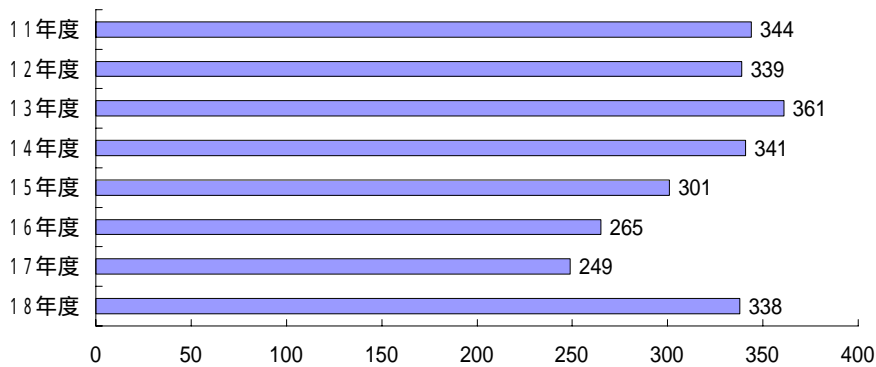
月別 市町別	4月	5月	6月	7月	8月	9月	10月	11月	12月	1月	2月	3月	計
日進市	57	45	47	58	74	69	58	58	52	36	43	50	647
東郷町	32	27	48	29	28	20	36	29	20	21	16	32	338
三好町	37	45	32	36	46	25	49	37	48	31	35	32	453
合計	126	117	127	123	148	114	143	124	120	88	94	114	1,438

過去8年間の建築同意及び通知件数比較表

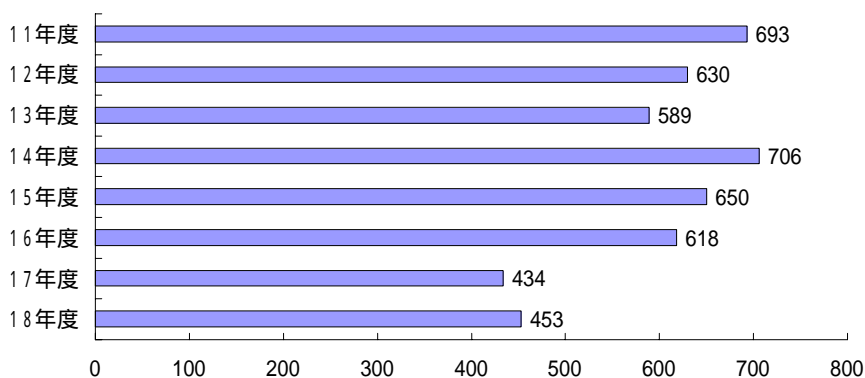
(日進市)



(東郷町)



(三好町)

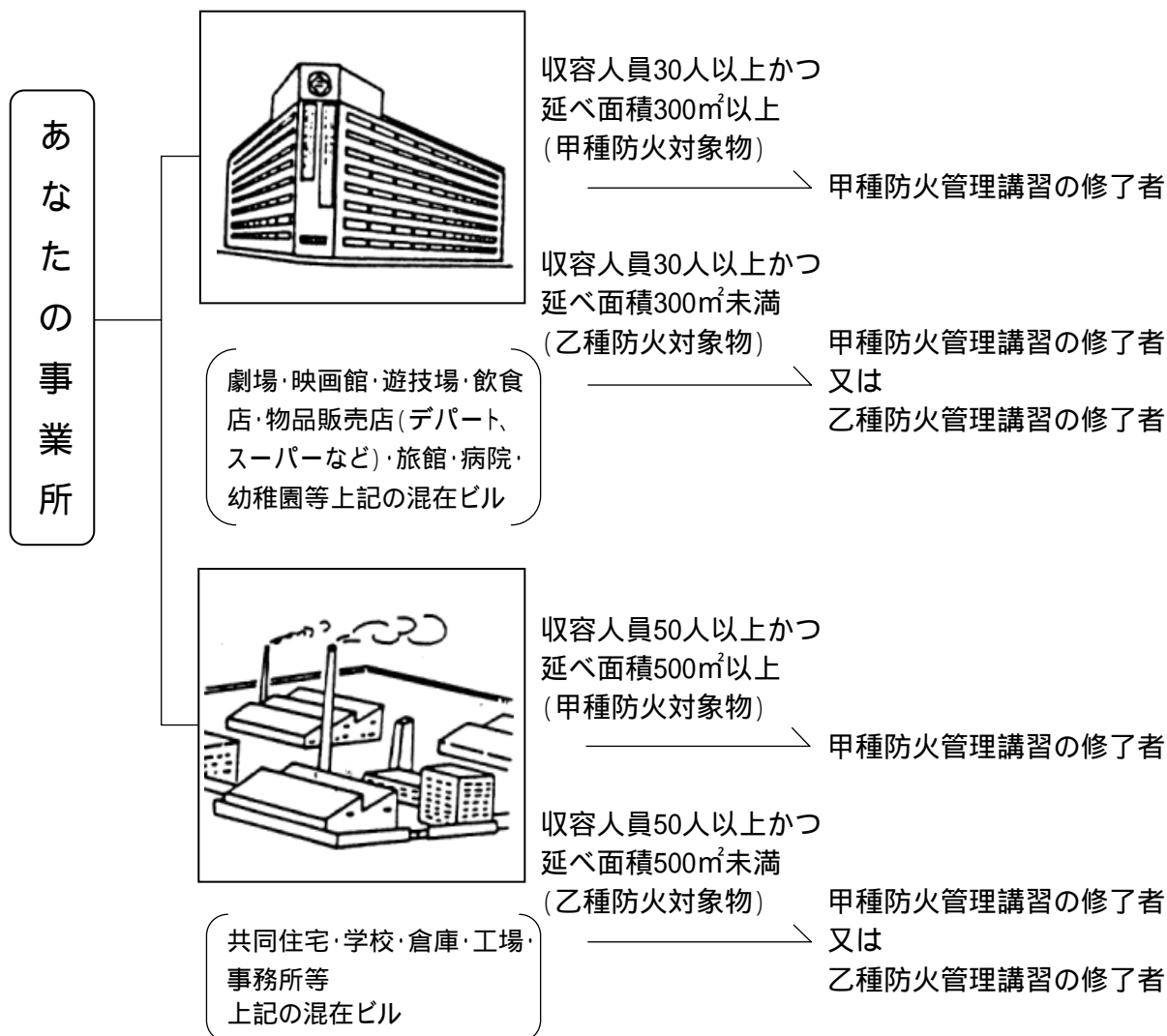


防火管理講習会実施状況

		実 施 年 月 日	修了者数	累 計
第 1 回		昭和 49 年 11 月 26 日・27 日	77	-
第 2 回		昭和 52 年 6 月 20 日・21 日	69	146
第 3 回		昭和 53 年 6 月 22 日・23 日	40	186
第 4 回		昭和 54 年 6 月 21 日・22 日	47	233
第 5 回		昭和 55 年 6 月 5 日・6 日	58	291
第 6 回		昭和 56 年 6 月 9 日・10 日	58	349
第 7 回		昭和 57 年 6 月 15 日・16 日	53	402
第 8 回		昭和 58 年 6 月 21 日・22 日	71	473
第 9 回		昭和 59 年 6 月 19 日・20 日	62	535
第 10 回		昭和 60 年 6 月 28 日・29 日	53	588
第 11 回		昭和 61 年 6 月 17 日・18 日	67	655
第12回	乙種	昭和 62 年 6 月 17 日	24	679
第13回	甲種	昭和 62 年 6 月 18 日・19 日	54	733
第14回	甲種	昭和 63 年 6 月 15 日・16 日	84	817
第15回	乙種	昭和 63 年 11 月 21 日	44	861
第16回	甲種	平成 元 年 6 月 22 日・23 日	75	936
第17回	甲種	平成 2 年 6 月 21 日・22 日	73	1,009
第18回	甲種	平成 3 年 6 月 20 日・21 日	67	1,076
第19回	甲種	平成 4 年 6 月 25 日・26 日	83	1,159
第20回	甲種	平成 5 年 6 月 24 日・25 日	72	1,231
第21回	甲種	平成 6 年 6 月 16 日・17 日	97	1,328
第22回	乙種	平成 7 年 6 月 14 日	14	1,342
第23回	甲種	平成 7 年 6 月 15 日・16 日	93	1,435
第24回	乙種	平成 8 年 6 月 12 日	9	1,444
第25回	甲種	平成 8 年 6 月 13 日・14 日	87	1,531
第26回	甲種	平成 8 年 11 月 27 日・28 日	66	1,597
第27回	甲種	平成 9 年 6 月 10 日・11 日	77	1,674
第28回	甲種	平成 9 年 11 月 27 日・28 日	84	1,758
第29回	甲種	平成 10 年 6 月 11 日・12 日	78	1,836
第30回	甲種	平成 10 年 11 月 17 日・18 日	76	1,912
第31回	甲種	平成 11 年 6 月 3 日・4 日	80	1,992
第32回	甲種	平成 12 年 10 月 7 日・8 日	58	2,050
第33回	甲種	平成 12 年 6 月 8 日・9 日	66	2,116
第34回	甲種	平成 12 年 10 月 12 日・13 日	66	2,182
第35回	甲種	平成 13 年 6 月 7 日・8 日	77	2,259
第36回	甲種	平成 13 年 10 月 11 日・12 日	79	2,338
第37回	甲種	平成 14 年 6 月 6 日・7 日	79	2,417
第38回	乙種	平成 14 年 10 月 17 日	30	2,447
第39回	甲種	平成 14 年 10 月 17 日・18 日	97	2,544
第40回	甲種	平成 15 年 6 月 5 日・6 日	86	2,630
第41回	乙種	平成 15 年 9 月 25 日	11	2,641
第42回	甲種	平成 15 年 9 月 25 日・26 日	86	2,727
第43回	甲種	平成 16 年 6 月 2 日・3 日	81	2,808
	甲種	平成 16 年 6 月 3 日・4 日	60	2,868
第44回	乙種	平成 16 年 9 月 16 日	12	2,880
第45回	甲種	平成 16 年 9 月 16 日・17 日	78	2,958
第46回	甲種	平成 17 年 6 月 16 日・17 日	92	3,050
第47回	乙種	平成 17 年 9 月 15 日	17	3,067
第48回	甲種	平成 17 年 9 月 15 日・16 日	84	3,151
第49回	甲種新	平成 18 年 6 月 15 日・16 日	127	3,278
第50回	甲種再	平成 18 年 6 月 23 日	29	3,307
第51回	乙種	平成 18 年 9 月 14 日	4	3,311
第52回	甲種新	平成 18 年 9 月 14 日・15 日	64	3,375

防火管理講習の区分

1 防火管理者講習は甲種・乙種に区分され、事業所の用途・規模に応じて防火管理者を選任することになります。



2 講習の日程

甲種防火管理講習 2日間

乙種防火管理講習 1日間

3 従前の資格

昭和62年4月1日から防火管理講習が甲種と乙種に区分されましたが、昭和62年3月31日までに講習を受けられた方は、甲種防火管理講習の修了者とみなされます。

甲種防火管理再講習

1 甲種防火管理再講習の義務化(平成18年4月1日施行)

平成15年6月の消防法令関係の改正により、高度な防火管理を必要とする比較的大規模な防火対象物の防火管理者に対しては、複雑多様化する防火対象物や防災設備等の高度化への順応を図るとともに消防法令の改正等の把握など、防火管理業務を適切に実施、又は維持していくための必要な知識、技能の更新を図るための再講習の受講が義務付けられました。

2 再講習の受講義務対象者

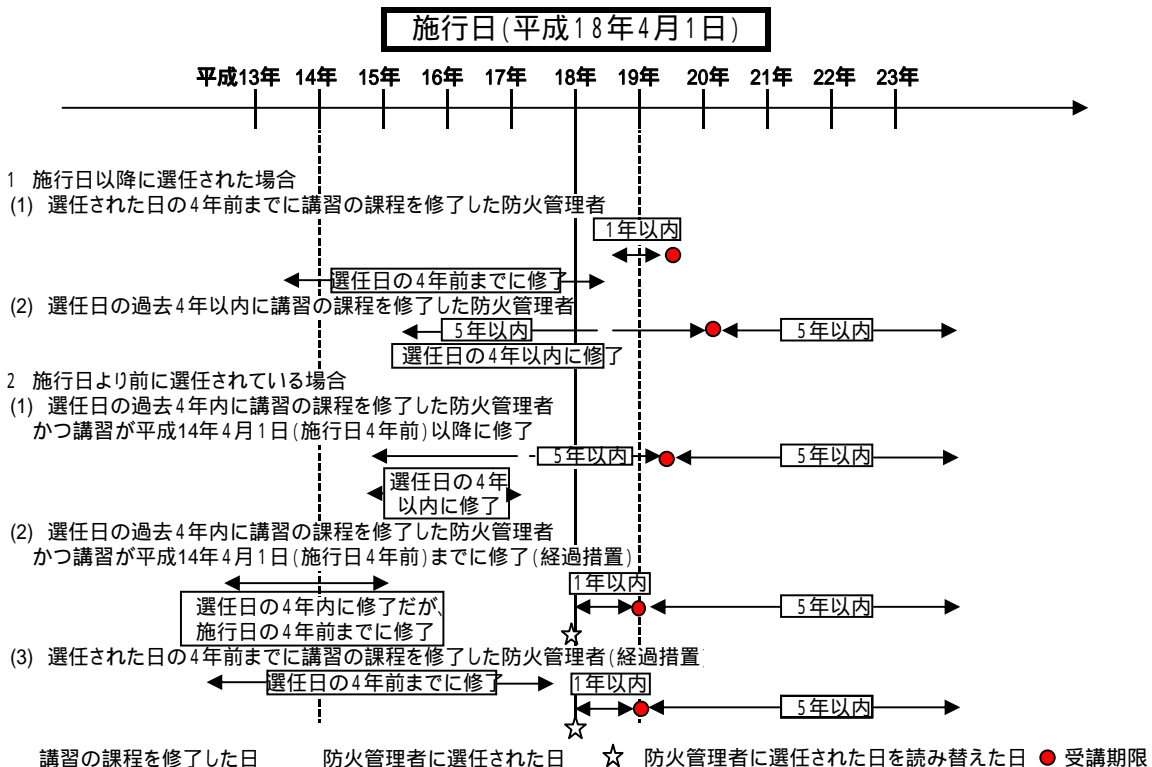
再講習の対象となる防火管理者は、劇場・飲食店・店舗・ホテル・病院など不特定多数の人が出入りする建物(特定防火対象物)のうち、建物全体の収容人員が300人以上の防火管理者が受講義務対象となります。

3 受講期限(受講サイクル)

再講習が必要な防火対象物の防火管理者は、5年以内ごとの受講が義務付けられます。

甲種防火管理再講習について定める件(平成16年4月27日 消防庁告示第2号)

- 1 消防法施行令第4条の2の2第1号の防火対象物の防火管理者(省令第2条の2の防火対象物の部分に係る防火管理者を除く。)に定められた日の4年前までに講習(省令第2条の3第1項に規定する甲種防火管理新規講習又は再講習をいう。以下同じ。)の課程を修了した防火管理者にあっては防火管理者に定められた日から1年以内に、それ以外の防火管理者にあっては最後に講習の課程を修了した日から5年以内に再講習の課程を修了しなければならない。
- 2 前号の防火管理者は、直近の再講習の課程を修了した日から5年以内に再講習の課程を修了しなければならない。当該再講習の課程を修了した日以降においても同様とする。



防火管理者の選任を必要とする事業所数

(甲種及び乙種)

(19.3.31)

市 町 別 対象物の別	日 進 市		東 郷 町		三 好 町		合 計	
	甲	乙	甲	乙	甲	乙	甲	乙
1項口 公会堂・劇場等	24	1	17	1	19	12	60	14
2項口 遊技場等	4		3		2		9	0
3項口 飲食店	18	75	5	24	16	43	39	142
4項 百貨店・マーケット	42	15	35	6	32	10	109	31
5項イ 旅館、ホテル	5		5		4		14	0
5項口 寄宿舍・共同住宅	220	15	87	4	104	4	411	23
6項イ 病院、診療所等	13	2	12		10		35	2
6項口 福祉施設等	36	2	21	2	33	17	90	21
6項八 幼稚園・養護学校等	6		1	1	9		16	1
7項 学校等	21		11		15		47	0
8項 図書館	2				2		4	0
9項イ 熱気浴場等	2						2	0
10項 車両の停車場	2	1					2	1
11項 神社、寺院	9	4	1	1	1	4	11	9
12項イ 工場・作業場	24		27		76	2	127	2
13項イ 自動車車庫	1						1	0
14項 倉庫	3				4		7	0
15項 前各号に該当しない事業所	35	7	16		31		82	7
16項イ 複合用途防火対象物(特定)	90	12	22		24	4	136	16
16項口 複合用途防火対象物(非特定)	9		1		1		11	0
合 計	566	134	264	39	383	96	1,213	269

平成18年度消防用設備等検査状況

(18.4.1～19.3.31)

区 分			検 査 数			
			日進市	東郷町	三好町	計
消防の用に供する設備	消火設備	屋内消火栓設備	9	1	12	22
		スプリンクラー設備	4	2	4	10
		水噴霧消火設備	0	0	0	0
		泡消火設備	0	0	0	0
		不活性ガス消火設備	2	0	0	2
		ハロゲン化物消火設備	0	0	0	0
		粉末消火設備	3	0	3	6
		屋外消火栓設備	1	0	6	7
		動力消火ポンプ設備	0	0	0	0
	警報設備	自動火災報知設備	52	20	55	127
		ガス漏れ火災警報設備	0	0	0	0
		漏電火災報知設備	0	0	0	0
		非常警報設備	16	2	15	33
		非常警報設備(放送)	12	2	0	14
	避難設備	避難器具	12	4	12	28
誘導灯		43	14	36	93	
消防用水	消防用水	1	0	0	1	
消火活動上必要な施設	排煙設備	0	0	1	1	
	連結散水設備	0	0	0	0	
	連結送水管	4	0	2	6	
	非常コンセント設備	1	0	0	1	
	無線通信補助設備	0	0	0	0	
合 計			160	45	146	351

- 1 消火器・非常警報器具・誘導標識は除く。
- 2 新設・増設・移設のみ

立入検査数 日進市 181 東郷町 244 三好町 62 計 487

平成18年度諸届出書受(処)理件数

(18.4.1 ~ 19.3.31)

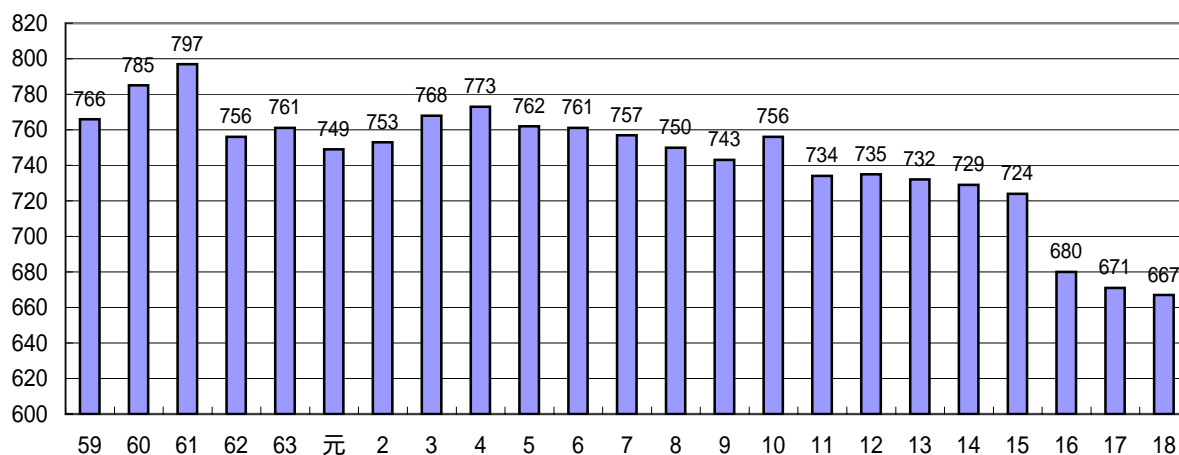
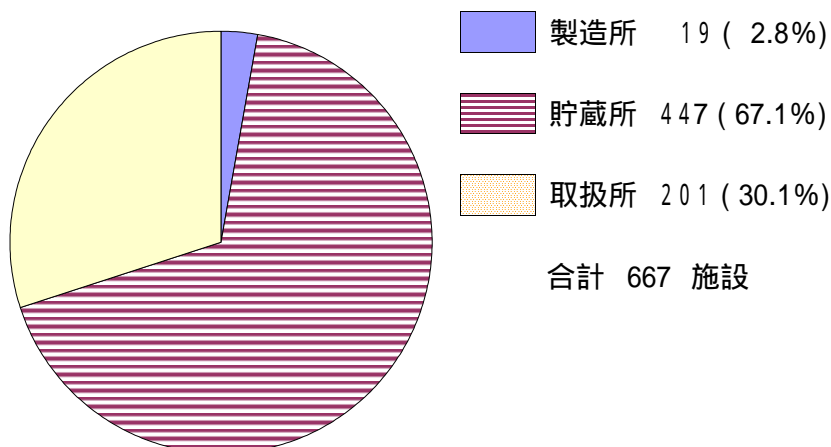
種 類	市 町 別			合 計
	日 進 市	東 郷 町	三 好 町	
防火管理選任(解任)届出書	115	41	72	228
消 防 計 画 届 出 書	154	36	68	258
消防用設備等点検結果報告書	535	112	291	938
消防用設備等着工届出書	133	36	165	334
水素ガス充てん気球設置届出書	0	0	0	0
火災とまぎらわしい届出書	101	34	34	169
煙火打上げ、仕掛け届出書	11	1	7	19
催 物 開 催 届 出 書	3	5	1	9
道 路 工 事 届 出 書	113	43	5	161
防火対象物使用開始届出書	49	22	36	107
少量危険物等貯蔵(取扱)届出書	5	3	18	26
発電(変電)蓄電池設備設置届出書	30	3	19	52
炉・ボイラー等届出書	11	3	19	33
り 災 証 明 願 書	17	5	2	24
合 計	1,277	344	737	2,358

危険物規制

危険物の状況

危険物施設の総数は景気の低迷に伴い横ばいの傾向を示している。

平成19年3月31日現在において、危険物施設の総数(完成検査済証交付施設)は前年度と同程度に推移した。



市町別危険物施設数

(19.3.31現在完成検査済証交付済)

区分	製造所	貯蔵所								取扱所					合計
		小計	屋内貯蔵所	屋外タンク貯蔵所	屋内タンク貯蔵所	地下タンク貯蔵所	簡易タンク貯蔵所	移動タンク貯蔵所	屋外貯蔵所	小計	給油取扱所	第一種販売取扱所	第二種販売取扱所	一般取扱所	
日進市	1	72	15	6	7	33	0	9	2	38	27	0	0	11	111
東郷町	3	46	12	0	7	22	0	4	1	32	17	1	0	14	81
三好町	15	329	58	130	14	60	0	23	44	131	44	0	0	87	475
合計	19	447	85	136	28	115	0	36	47	201	88	1	0	112	667

危険物施設一覽表

19.3.31現在

危険物施設 667	製造所	19	(2.85%)	
	貯蔵所	屋内貯蔵所	85	(12.74%)
		屋外タンク貯蔵所	136	(20.39%)
		屋内タンク貯蔵所	28	(4.20%)
		地下タンク貯蔵所	115	(17.24%)
		簡易タンク貯蔵所	0	(0.00%)
		移動タンク貯蔵所	36	(5.40%)
		屋外貯蔵所	47	(7.02%)
		取扱所	給油取扱所	88
	販売取扱所(第1種・第2種)		1	(0.15%)
	移送取扱所		0	(0.00%)
	一般取扱所		112	(16.79%)
	貯蔵所		447	
取扱所		201		

数量別危険物施設数

(19.3.31現在完成検査済証交付済)

倍数別	区分	製造所	貯蔵所							取扱所					合計	
			小計	屋内貯蔵所	屋外タンク貯蔵所	屋内タンク貯蔵所	地下タンク貯蔵所	簡易タンク貯蔵所	移動タンク貯蔵所	屋外貯蔵所	小計	給油取扱所	第一種販売取扱所	第二種販売取扱所		一般取扱所
5倍以下		2	143	43	19	12	41		23	5	58	6	1		51	203
5倍超 10倍以下		2	97	21	25	12	28		4	7	41	8			33	140
10倍超 50倍以下		2	130	12	65	4	27		3	19	38	20			18	170
50倍超 100倍以下		5	41	2	9		8		6	16	15	8			7	61
100倍超 150倍以下			12	3	7		2				4	2			2	16
150倍超 200倍以下		3	9	1	5		3				10	10				22
200倍超 1,000倍以下		5	13	1	6		6				35	34			1	53
1,000倍超 5,000倍以下			2	2												2
5,000倍超 10,000倍以下																0
10,000倍超																0
合計		19	447	85	136	28	115	0	36	47	201	88	1	0	112	667

類別危険物施設

(19.3.31現在完成検査済証交付済)

類別	区分	製造所	貯蔵所							取扱所					合計		
			小計	屋内貯蔵所	屋外タンク貯蔵所	屋内タンク貯蔵所	地下タンク貯蔵所	簡易タンク貯蔵所	移動タンク貯蔵所	屋外貯蔵所	小計	給油取扱所	第一種販売取扱所	第二種販売取扱所		一般取扱所	
第1類			0								0					0	
第2類			0								0					0	
第3類			0								0					0	
第4類		16	443	81	136	28	115			36	47	196	88	1	0	107	655
第5類			0									0					0
第6類			0									0					0
混在		3	4	4								5				5	12
合計		19	447	85	136	28	115	0	36	47	201	88	1	0	112	667	

危険物施設、許可、検査、承認件数

(18.4.1 ~ 19.3.31)

区 分		許 可		完 成 検 査		承 認	
		設 置	変 更	設 置	変 更	仮使用	仮貯蔵 仮取扱
合 計		16	97	12	81	93	1
製 造 所		0	21	0	17	21	
貯 蔵 所	屋 内 貯 蔵 所	3	4	2	3	4	
	屋外タンク貯蔵所	0	6	0	5	6	
	屋内タンク貯蔵所	1	0	0	0	0	
	地下タンク貯蔵所	2	5	2	5	3	
	簡易タンク貯蔵所	0	0	0	0	0	
	移動タンク貯蔵所	1	1	1	1	0	
	屋 外 貯 蔵 所	0	2	0	0	2	
取 扱 所	給 油 取 扱 所	4	11	3	10	8	
	第1種販売取扱所	0	0	0	0	0	
	第2種販売取扱所	0	0	0	0	0	
	一 般 取 扱 所	5	47	4	40	49	

危険物タンクの完成検査前検査の状況

(18.4.1 ~ 19.3.31)

検 査 別	容 量 別	10 k 以 下	10k を超えるもの	小 計	合 計
	水 張	1	0	1	1
	水 圧	0	0	0	

危険物製造所等立入検査実施状況

(18.4.1 ~ 19.3.31)

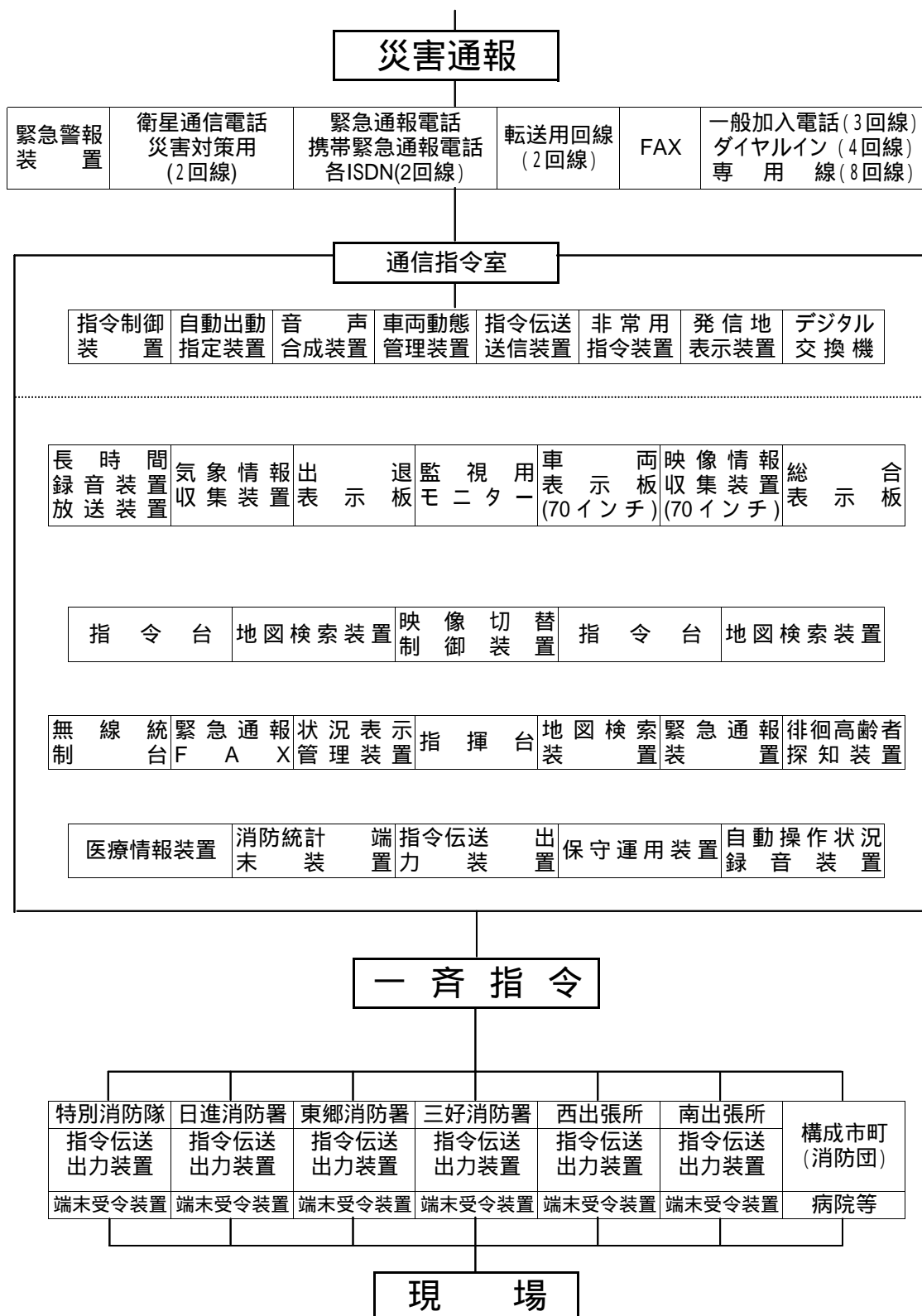
区 分	製 造 所	貯 蔵 所								取 扱 所					合 計
		小 計	屋 内 貯 蔵 所	屋 外 タン ク 貯 蔵 所	屋 内 タン ク 貯 蔵 所	地 下 タン ク 貯 蔵 所	簡 易 タン ク 貯 蔵 所	移 動 タン ク 貯 蔵 所	屋 外 貯 蔵 所	小 計	給 油 取 扱 所	第 一 種 販 売 取 扱 所	第 二 種 販 売 取 扱 所	一 般 取 扱 所	
検 査 施設数	5	202	31	64	8	61	0	0	38	108	55	0	0	53	315

危険物関係届出受理、認可件数

(18.4.1 ~ 19.3.31)

届 出 ・ 認 可	危 険 物 保 安 監 督 者 選 解 任 届	危 険 物 譲 渡 ・ 引 渡 し 届 出	危 険 物 種 類 ・ 数 量 変 更 届	危 険 物 廃 止 ・ 取 り 止 め 届	危 険 物 休 止 ・ 再 開 届	危 険 物 施 設 設 置 者 氏 名 等 変 更 届	危 険 物 事 故 発 生 届	予 防 規 程 制 定 変 更 認 可	合 計
件 数	67	1	11	17	0	41	0	2	139

通信指令系統図



病院照会

(平成18年)

月別	日進市	東郷町	三好町	管外	合計	覚知方法		
						119		一般加入
						固定電話	携帯電話	
1月	19	7	10	2	38	23	8	7
2月	7	3	11	2	23	20	2	1
3月	8	6	6	3	23	15	5	3
4月	6	8	2	3	19	13	5	1
5月	11	8	9	5	33	23	9	1
6月	12	7	9	4	32	22	8	2
7月	16	7	13	4	40	27	7	6
8月	14	5	10	3	32	20	9	3
9月	12	5	4	1	22	17	5	0
10月	9	6	3	0	18	12	5	1
11月	17	7	13	5	42	27	13	2
12月	7	7	9	1	24	19	5	0
合計	138	76	99	33	346	238	81	27

病院照会は救急医療情報センター(0561-82-1133)を照会しています。

緊急通報システム受信状況

通報種別	日進	東郷	三好
緊急受信	59	47	44
相談	2	3	1
電池切れ	42	19	33
センサー通報	0	20	16
テスト	451	384	218

緊急通報システム出動状況

	日進	東郷	三好
出動件数	15	24	16

緊急通報システムとは高齢者で一人暮らしの方や体の不自由な方が、消防とリンクしてある専用の電話機を使用しワンタッチで緊急通報等が行えるシステムです。

気 象 統 計

(平成18年)

月	気 温 ()			湿 度 (%)		風 速 (m/s)		風 向 最 多	降 雨 量 (mm)			注意報 日 数	警 報 日 数
	最 高	最 低	平 均	最 小 湿 度	実 効 湿 度	最 大	平 均		降 雨 日	降 雨 量	最 高		
1	12.8	-5.6	3.6	28.8	65.8	19.7	3.3	北西	7	42.0	33.0	27	0
2	18.1	-4.4	5.4	27.9	70.3	21.8	3.1	北西	10	122.5	57.5	30	0
3	18.1	-1.4	7.6	21.6	69.4	24.9	3.5	北西	13	107.5	29.5	39	0
4	23.2	1.1	12.9	20.6	64.8	24.9	3.5	北西	12	93.0	31.5	25	0
5	30.1	7.8	18.8	25.7	76.8	18.8	2.8	北西	14	201.0	103.5	24	0
6	33.2	15.4	23.1	31.4	77.3	21.5	2.0	東	10	244.0	56.5	31	2
7	36.1	20.5	26.3	37.1	83.2	18.2	2.1	北西	17	279.0	46.0	52	0
8	37.1	21.0	28.2	35.8	76.8	15.9	2.0	南	7	65.0	41.5	41	4
9	32.9	15.6	23.8	32.8	77.5	21.9	2.2	北北西	11	164.0	45.0	24	0
10	27.2	11.5	19.4	26.4	74.4	22.8	2.2	北北西	10	74.5	20.5	10	0
11	23.3	3.0	12.9	31.1	74.6	21.4	2.3	北北西	9	47.5	15.0	20	0
12	15.7	-2.1	7.3	32.0	76.8	21.9	2.6	北北西	9	110.5	82.0	20	0
内 合 計	年 間 最 高 気 温 37.1	年 間 最 低 気 温 -5.6	年 間 平 均 気 温 15.8	年 間 相 対 最 小 湿 度 20.6	年 間 平 均 実 効 湿 度 74.0	年 間 最 大 風 速 24.9	年 間 平 均 風 速 2.6	年 間 最 多 風 向 北 西	年 間 総 雨 日 数 129	年 間 総 雨 量 1,500.5	1 日 最 高 雨 量 103.5	年 間 注 意 報 発 令 日 数 343	年 間 警 報 発 令 日 数 6

注 意 報 ・ 警 報 の 内 訳

(平成18年)

月	注 意 報											警 報					合 計
	大 雨	洪 水	強 風	波 浪	乾 燥	濃 霧	雷	大 雪	低 温	風 雪	霜	暴 風	波 浪	大 雨	洪 水	大 雪	
1			10		5	1	1	2	6	2							27
2	1	1	9		4	6		2	5	1							29
3			8		8	4	2		1	2	14						39
4	1	1	8		6	2	5				2						25
5	2	2	5		4	5	5										23
6	6	6	2		2	5	10							1	1		33
7	13	13	2			4	20										52
8	10	10	3	2			16							2	2		45
9	6	6	2	1	2		7										24
10	1	1	2		3		3										10
11	1	1	5		6	2	5										20
12	1	1	7		5	4	1			1							20
合 計	42	42	63	3	45	33	75	4	12	6	16	0	0	3	3	0	347

出 動 別 の 覚 知 内 訳

(平成18年)

	出動件数	119番(固定)	119番(携帯)	一般加入	駆け付け	その他
火 災	90	34	37	8	2	9
救 急	5,137	3,464	1,398	90	32	153
救 助	90	30	48	5		7
警 戒	165	32	31	19	1	82
誤 報	45	17	8	19		1
管 外	15	2	1	10		2
合 計	5,542	3,579	1,523	151	35	254

PHS・携帯(自動車)による緊急通報着信に伴う出動回数

(平成18年)

	火 災	救 急	救 助	警 戒	1 その他	合 計
1 月	4	98	3	2	1	108
2 月	1	89	1	1	1	93
3 月	5	107	6	5	2	125
4 月	2	105	3	2		112
5 月	5	106	4	2	2	119
6 月	2	98	3	2	1	106
7 月	5	151	4	2		162
8 月	3	124	3	6		136
9 月	1	135	3	3	2	144
10 月	4	134	4	1		143
11 月	3	122	7	1	4	137
12 月	2	129	7	4	2	144
合 計	37	1398	48	31	15	1529

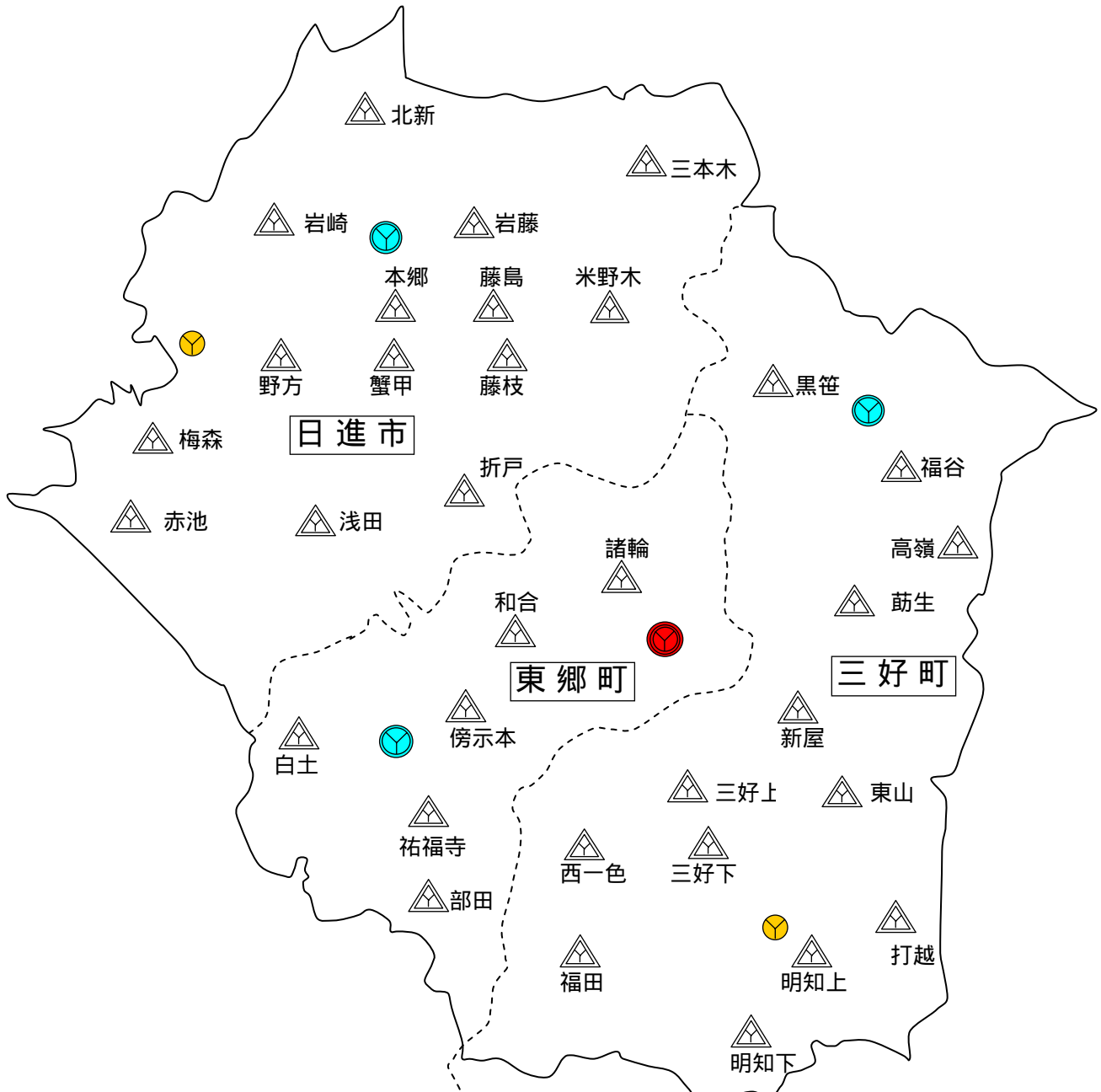
1 誤報と緊急事案ではない出動の累計

消 防 団

(19. 4. 1)

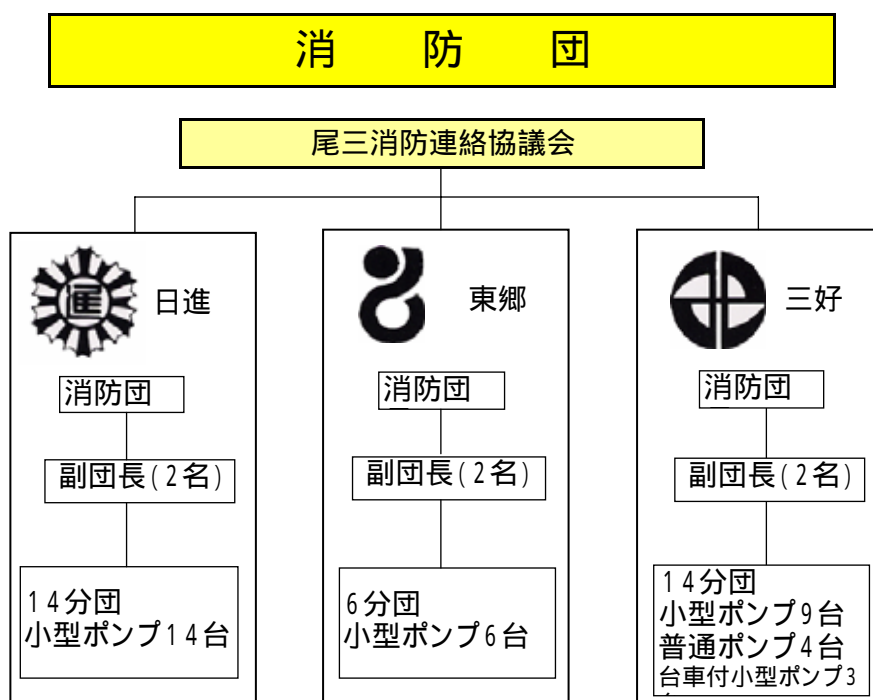
	日 進 市														東 郷 町						三 好 町						計								
団 長	1														1						1														
副 団 長	2														2						2														
分 団 数	14														6						14														
分 団	赤池	浅田	梅森	野方	蟹甲	折戸	藤枝	米木	三本	藤島	本郷	岩崎	岩藤	北新	諸輪	和合	傍本	祐寺	部田	白土	新屋	三好	三好	西一	福田	明知	明知	打越	筋生	福谷	黒笹	東山	高嶺	女性 消防団	34分団
団 員 (団長、副団長含)	15	20	11	14	15	20	14	11	15	11	20	15	12	18	39	23	32	25	26	21	22	25	25	20	20	25	25	25	21	24	16	9	15	45	
	214														169						320														
消 防 ポ ン プ	小 型 ポ ン プ	"	"	"	"	"	"	"	"	"	"	"	"	"	小 型 ポ ン プ	"	"	"	"	"	小 型 ポ ン プ	"	普 通 ポ ン プ	小 型 ポ ン プ	"	"	"	"	普 通 ポ ン プ	"	"	小 型 ポ ン プ	"	台 車 付 小 型 ポ ン プ	普通ポンプ 4台 小型ポンプ 29台 台車付小型 ポンプ 3台
	小型ポンプ 14台														小型ポンプ 6台						普通ポンプ 4台 小型ポンプ 9台 台車付小型ポンプ 3台														

消防分団配置図

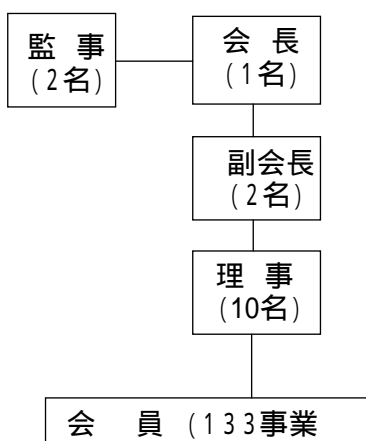


-  消防分団詰所
-  消防本部
-  消防署
-  出張所

関係団体の組織(平成19年4月1日現在)



尾三危険物安全協会



幼小年消防クラブ

日進市	
1小学校	156名
10保育園	1,249名
東郷町	
9保育園	1,126名
三好町	
4中学校	576名
8小学校	744名
9保育園	1,048名

**尾三消防本部救護支援
ボランティア(36名)**

防火広報ビデオ(VHS)一覧

平成19年4月1日現在

番号	題名	分	対象者
1	レッツゴー仲間たち ぼくと博士の消火の誓い	15	アニメ
2	森と子どもの歌	15	アニメ
3	レスキューQ太のかつやく	15	アニメ 幼児
4	トラちゃんの消防隊長	15	アニメ 幼児～小学校低学年
5	こぎつねの消防隊	17	アニメ 幼児～小学校低学年
6	アザラシ・タマちゃんの火の用心	11	アニメ
7	しましまとらじろうの消防隊	10	アニメ
8	親子で学ぶ家事の用心・地震用心	11	アニメ 幼児～小学校低学年
9	とっとこハム太郎のとっとこ大事だ！防災訓練	13	アニメ 幼児
10	消防署の一日	120	小学生
11	消防署の仕事	120	小学生
12	タイムスリップ1923	15	小学生 中・高学年
13	熱い！ママ早く助けて！！	20	小学生 中学年以上(救急・やけど)
14	「わたしたちの防火！」	35	小学生高学年
15	住宅火災から学ぶ 本当知っている？火の怖さ	25	小学生高学年～一般
16	救急を撃つ！助かるはずの命	45	中学生
17	「いざ！東海地震」	21	一般
18	うっかり町は大騒ぎ	20	一般
19	うっかり町の屋根の下	25	一般
20	うっかり家の人々	20	一般
21	あなたのお宅は安心ですか？	18	一般
22	放火対策と防災製品	17	一般
23	台風災害への備え	22	一般
24	あなたと防災	20	一般
25	阪神・淡路大震災に学ぶ	30	一般
26	本気で地震対策してますか	15	一般
27	警戒宣言が発令される日	15	一般
28	巨大地震への備え	25	一般
29	日本海中部地震戦慄の記録	40	一般
30	サンフランシスコ大地震	60	一般
31	もしも、その時・・・火災を科学する	30	一般
32	しあわせ防災家族	30	一般
33	電気と上手につきあう法	15	一般
34	ズバリ職場で進める地震対策	21	一般
35	ご注意！！身近な危険物	29	一般
36	地震対策シリーズ 1 家庭の地震対策	10	一般
37	地震対策シリーズ 2 職場の地震対策	10	一般
38	地震対策シリーズ 3 外出先の地震対策	10	一般
39	いざ！という時の初期消火	23	一般
40	住宅火災あなたの家庭は大丈夫？	20	一般
41	火事だ！火を消せ！！	25	一般
42	防火の輪を広げる	35	一般 防火管理者
43	家族de防火	20	一般 住宅防火
44	防災製品はどのくらい燃えにくい	25	一般 特定防火対象物
45	防災シルバーシート	17	一般～老人
46	考えよう事業所の地震対策	30	危険物事業所等
47	危険物火災をなくそう	20	危険物事業所等
48	老人ホーム防災訓練 受年館の夜間訓練	30	老人ホーム
49	火災・煙・有毒ガス 新宿歌舞伎町ビル火災	22	一般
50	いのちを守る福祉施設火災の初期対応	23	一般
51	いのちを守る病院火災の初期対応	23	一般

住民、学校、事業所等の各種訓練、消防署見学の際、防火広報の一環として幅広く活用しています。

防火広報映画(16mm)一覧

(一般映画)

平成19年4月1日現在

番号	題名	分	対象者
1	炎とビル(酒田大火)	23	一般
2	地震を考える	18	一般
3	煙の恐ろしさ	28	一般
4	家庭内の危険物の取扱い	18	一般
5	地震と火災かわらが町を守る	30	一般
6	火災のあとに残るもの	28	一般
7	危険物取扱者の責任	20	一般
8	火災の用心7つのポイント	20	一般
9	自主点検と検査	20	一般
10	しあわせ防災家族	20	一般
11	ドラマでわかる初期消火	26	一般
12	放火魔はあなたの町を狙っている	13	一般
13	地震の知識と対策	23	一般
14	あなたと救急車	24	一般 (救急)
15	出血・骨折・やけどの手当	16	一般 (救急)
16	人工呼吸と心臓マッサージ	16	一般 (救急)
17	危険物の取扱い	18	一般 (危険物取扱者)
18	ある防火管理者の悩み	34	一般 (防火管理者)
19	続 防火管理者	20	一般 (防火管理者)
20	工場防火を考える	25	一般 (防火管理者)
21	心の用心 火の用心	20	一般 (防火管理者)
22	続 あなたも防火管理者	20	一般 (防火管理者)

(アニメ)

23	ごんぎつね	21	幼児・小学校(非防火映画)
24	動物村の消防士	20	幼児・小学校低学年
25	おてがらカラヤン	15	幼児・小学校低学年
26	ドナルド・ダッグの防火訓練	10	幼児・小学校低学年
27	Dr.スランプアラレちゃん ペンギン村の消防隊	10	幼児・小学校低学年
28	コアラちゃんの消防隊	11	幼児・小学校低学年
29	キャプテン翼の消火作戦	10	幼児・小学校低学年
30	ミッキーマウスのキャンピングカー	9	幼児・小学校低学年
31	ゴマちゃんの大ピンチ	14	幼児・小学校低学年
32	ファイヤーロボ119対キョンシーキョン太	16	幼児・小学校低学年
33	ぼくは小象の消防隊	17	幼児・小学校低学年
34	ちびまる子ちゃんの火の用心	14	幼児・小学校低学年
35	忍たま乱太郎の消防隊	17	幼児・小学校低学年
36	あっ地震だ!おちついて、あわてない!	12	幼児・小学校低学年
37	はれときどきぶたの地震用心日記	11	幼児・小学校低学年
38	わんわん火事だわん	18	幼児・小学校低学年(夏用)
39	火事と子馬	22	小学校
40	僕はあの日を忘れない(1月17日阪神淡路大震災に学ぶ)	24	小学校
41	僕と私の火の用心	13	小学校(少年消防クラブ)
42	友情は燃えて	35	小学校高学年
43	地震にそなえて	19	小学校高学年
44	地震とぼくたち	20	小学校高学年

全国統一防火標語

いま燃えようとしている火がある	(昭和46年)
慣れた火に 新たな注意	(昭和47年)
隣にも 声かけあって よい防火	(昭和48年)
生活の 一部にしよう 火の点検	(昭和49年)
幸せを 明日につなぐ 火の始末	(昭和50年)
火災は人災 防ぐはあなた	(昭和51年)
使う火を 消すまで離すな 目と心	(昭和52年)
それぞれの 持場で生かせ 火の用心	(昭和53年)
これくらい と思う油断を 火が狙う！	(昭和54年)
あなたです！ 火事を出すのも 防ぐのも	(昭和55年)
毎日が 防火デーです ぼくの家	(昭和56年)
火の用心 心で用心 目で用心	(昭和57年)
点検は 防火のはじまり しめくり	(昭和58年)
“あとで” より “いま” が大切 火の始末	(昭和59年)
怖いのは “消したつもり” と “消えたはず”	(昭和60年)
防火の大役 あなたが主役	(昭和61年)
消えたかな？ 気になるあの火 もう一度	(昭和62年)
その火 その時 すぐ始末！	(昭和63年)
おとなりに あげる安心 火の始末	(平成元年)
まず消そう 火への鈍感 無関心	(平成 2年)
毎日が 火の元警報 発令中	(平成 3年)
点検を 重ねて築く 火災ゼロ	(平成 4年)
防火の輪 つなげて広げて なくす火事	(平成 5年)
安心の 暮らしの中心 火の用心	(平成 6年)
災害に 備えて日頃の 火の用心	(平成 7年)
便利さに 慣れて忘れる 火のこわさ	(平成 8年)
つけた火は ちゃんと消すまで あなたの火	(平成 9年)
気をつけて はじめはすべて 小さな火	(平成10年)
あぶないよ ひとりぼっちにした その火	(平成11年)
火をつけた あなたの責任 最後まで	(平成12年)
たしかめて。 火を消してから 次のこと	(平成13年)
消す心 置いてください 火のそばに	(平成14年)
その油断 火から炎へ 災いへ	(平成15年)
火は消した？ いつも心に きいてみて	(平成16年)
あなたです 火のあるくらしの 見はり役	(平成17年)
消さないで あなたの心の 注意の火	(平成18年)
火は見てる あなたが離れる その時を	(平成19年)