

警防技術発表会

厳しい訓練の成果を発表しました。



水難救助訓練

水難事故に備え、訓練を実施しました。



救助技術大会

夏の風物詩救助技術訓練。



職場見学

消防署の見学や放水体験をしました。



消火競技会

各事業所の防火体制の強化と
防火意識の高揚を図るために、
実施しました。



心肺蘇生競技会

応急手当講習を受講した方による、そ生技術の発表会として実施しました。



集団救急事故対策訓練

一度に多数の傷病者が発生した事故を想定し実施しました。



各種研修の実施

職員の資質向上のために、さまざまな研修を実施しました。



緊急消防援助隊愛知県隊合同訓練を実施しました。

愛知県内の消防本部と合同で、大規模な災害を想定し実践的な訓練を実施しました。



事業所との合同訓練実施。

事業所の協力のもとに、合同訓練を実施しました。



立入検査等の実施

近隣の消防本部と合同で、危険物輸送車両等の立入検査を実施しました。



消火訓練、救急講習等の実施状況一覧表

平成20年度

対 象		区 分		体験広報	消 火 訓 練	避 難 訓 練	基 礎 命 救	署 内 学 見	防 火 画 映	防 火 話 講	計
		回数	人数								
町 内 会 又 は 自 治 会	回数	4	30		8	12	6	4	4	68	
	人数	2,200	3,672		450	502	139	255	280	7,498	
学 校	回数	2	7		17	41	35	0	1	103	
	人数	397	1,865		10,016	1,625	2,418	0	700	17,021	
保 幼 育 稚 園	回数	0	3		18	4	19	2	2	48	
	人数	0	73		3,124	108	1,355	258	225	5,143	
事 業 所	回数	0	28		35	28	0	0	4	95	
	人数	0	1,922		4,106	860	0	0	800	7,688	
女性防災クラブ	回数	0	9		0	9	1	0	0	19	
	人数	0	357		0	87	20	0	0	464	
各 種 団 体	回数	0	7		11	30	18	2	0	68	
	人数	0	207		752	790	569	82	0	2,400	
自治体主催行事	回数	1	5		2	2	0	0	0	10	
	人数	100	310		740	28	0	0	0	1,178	
合 計	回数	7	89		91	126	79	8	11	411	
	人数	2,697	8,406		19,188	4,000	4,501	595	2,005	41,392	

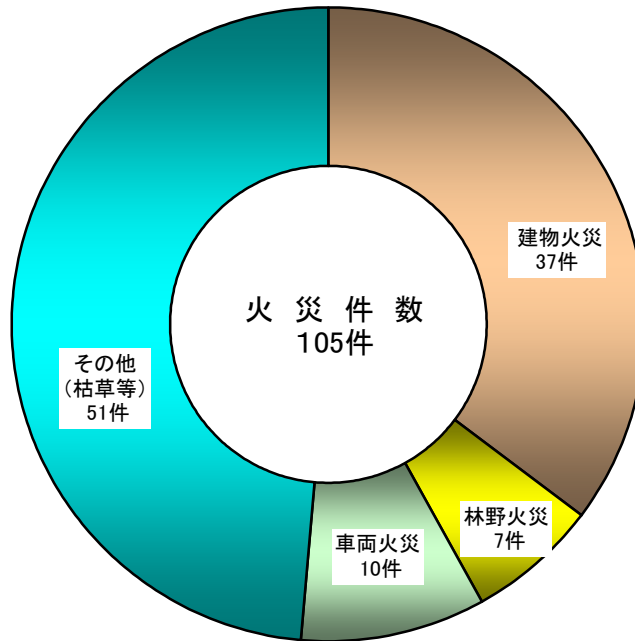
対 象		区 分		講 話	消 火 訓 練	救 急 講 習	操 法	計
回数	人数							
消 防 団	回数		36		4	24	64	
	人数		674		110	275	1,059	

応急手当普及啓発活動状況

講 習 区 分	11年度から16年度		講 習 区 分	17年度から19年度		20年度	
	回数	人数		回数	人数	回数	人数
C P R 講 習	236	6,440	普通救命講習Ⅰ	447	12,087	166	4,684
普通救命講習	677	16,168	普通救命講習Ⅱ	11	162	3	50
上級救命講習	13	363	上級救命講習	10	378	9	146
普及員講習	12	243	普及員講習	3	42	2	14
普及員再講習	15	289	普及員再講習	6	98	1	13
指導員講習	26	75	指導員講習	12	21	6	17
合 計	979	23,578	合 計	489	12,788	187	4,924

※ 平成17年2月よりAEDの導入により、CPR講習を廃止、普通救命講習をⅠとⅡに分けた。

火 災



平成20年中

	尾三消防本部	全 国
計	105 件	52,394 件
建 物 火 災	37 件	30,050 件
林 野 火 災	7 件	1,889 件
車 両 火 災	10 件	5,358 件
船 舶 火 災	0 件	101 件
航 空 機 火 災	0 件	3 件
その他の火災	51 件	14,993 件
死 者	0 人	1,967 人
負 傷 者	6 人	7,979 人

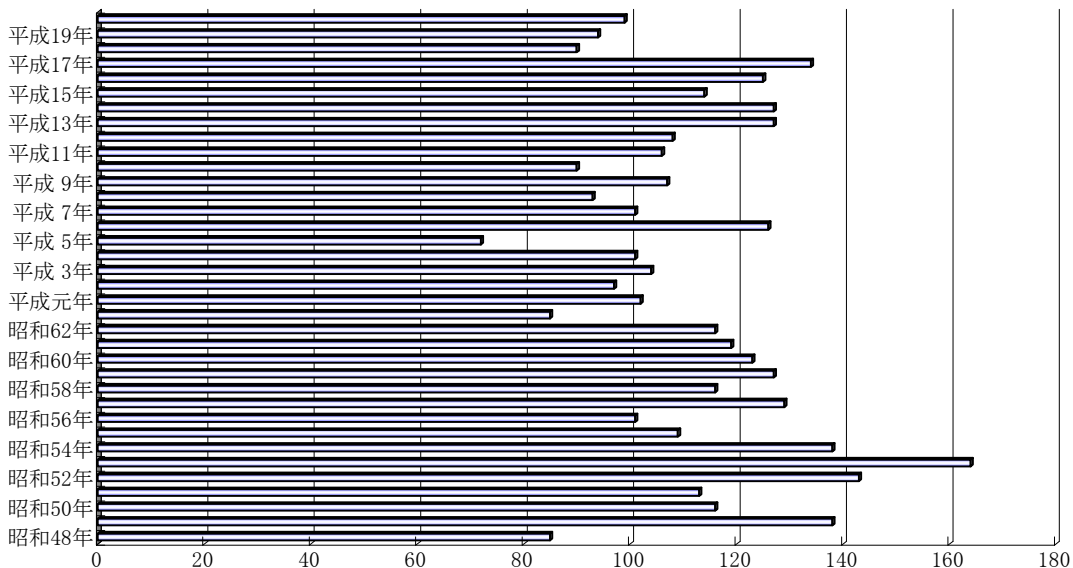
建物火災一覧表

出火日	出火時間	出火場所	火元用途	出火原因等
1月2日	20時00分	東郷町ミツ池	専用住宅	不明
1月9日	19時09分	日進市藤枝町	専用住宅	布団又は毛布が電気ストーブの輻射熱により発火
1月25日	9時35分	東郷町白鳥四丁目	共同住宅	天ぷら油の過熱
1月29日	6時48分	日進市浅田町	工場	不明
2月16日	16時39分	日進市赤池一丁目	共同住宅	不明
2月23日	11時56分	日進市岩崎町	車庫	だるまストーブの熱伝導により壁内部の板張りベニヤが炭化して出火
2月26日	8時50分	日進市香久山四丁目	店舗付共同住宅	消火不十分のたばこの吸殻をゴミ袋に入れたため出火
2月29日	4時02分	日進市北新町	守衛仮眠室	電気ストーブに羽毛布団が接触して出火
3月17日	9時08分	東郷町和合	倉庫	たばこの不始末によりごみなどに接触、無炎燃焼が継続し出火
4月6日	16時50分	日進市赤池一丁目	共同住宅	たばこの不始末によりゴミ箱内で無炎燃焼が継続し出火
4月6日	19時30分	三好町三好ヶ丘旭	共同住宅	カセットガスコンロを載せたままガステーブルのグリルに火をつけたため、ガスボンベが過熱されて破裂し、漏れたガスにグリルの火が引火して爆発
4月19日	7時10分	日進市浅田町	専用住宅	天ぷら油の過熱
4月22日	7時15分	東郷町和合	店舗	メインブレーカーの端子の緩みにより過大な電流が流れて発熱して着火
4月23日	22時37分	日進市東山六丁目	専用住宅	天ぷら油の過熱
5月15日	6時05分	三好町筋生	工場	余熱により長年にわたり付着した油かすが発熱し出火
5月22日	1時01分	三好町三好	共同住宅	天ぷら油の過熱
6月3日	6時20分	三好町筋生	工場	余熱により長年にわたり付着した油かすが発熱し出火
6月不明	不明	東郷町春木	休憩所	不明
7月8日	16時20分	日進市藤島町	専用住宅	プラグ内で判断線が発生して発熱し、ソファーに着火
7月25日	13時41分	三好町明知	納屋	車体下の排気管が枯草に触れて発火して出火して建物に延焼
8月12日	19時07分	日進市五色園	専用住宅	グリルで魚を焼いたまま放置したためグリル内が過熱発火し出火
8月15日	19時52分	三好町三好	飲食店舗	余熱により付着していた油かすが熱せられ発火
8月28日	14時15分	日進市五色園	専用住宅	不明
9月20日	16時47分	日進市米野木	工場	放火
9月27日	不明	東郷町春木	便所	放火の疑い
10月3日	21時05分	東郷町春木	便所	放火の疑い
10月7日	12時45分	日進市東山七丁目	専用住宅	放火の疑い
10月8日	19時44分	東郷町春木	専用住宅	天ぷら油の過熱
10月13日	不明	東郷町白鳥二丁目	倉庫	火遊び
11月22日	16時07分	三好町園原	共同住宅	天ぷら油の過熱
12月28日	4時30分	日進市東山一丁目	専用住宅	ストーブの給油タンクの使用を誤りそのままマッチで火をつけようとしたところ、付近に漏れ出た灯油に引火
12月29日	0時24分	東郷町諸輪	共同住宅	たばこ

昭和48年から平成20年における管内の火災状況

	合計	建物	林野	車両	その他	損害額(千円)	罹災世帯数	罹災人員	死者	負傷者
昭和48年	85	18	27	2	38	75,208	10	41	0	5
昭和49年	138	18	13	7	100	46,847	9	32	0	5
昭和50年	116	24	11	1	80	41,871	8	37	1	8
昭和51年	113	23	9	2	79	148,187	11	39	1	3
昭和52年	143	28	15	4	96	21,029	17	72	3	7
昭和53年	164	25	17	2	120	43,069	22	95	0	1
昭和54年	138	37	15	6	80	120,331	22	97	1	7
昭和55年	109	17	14	2	76	11,194	12	53	0	1
昭和56年	101	31	7	4	59	32,737	21	87	1	1
昭和57年	129	27	14	5	83	116,328	21	95	7	5
昭和58年	116	40	4	4	68	163,775	34	126	2	3
昭和59年	127	33	8	3	83	66,962	27	101	0	4
昭和60年	123	30	11	1	81	177,893	22	66	2	3
昭和61年	119	27	4	4	84	106,792	21	133	1	6
昭和62年	116	35	6	8	67	40,447	27	104	1	2
昭和63年	85	24	9	8	44	53,147	17	69	1	2
平成元年	102	31	6	6	59	73,126	23	93	2	5
平成2年	97	35	8	11	43	53,363	19	64	2	4
平成3年	104	33	9	10	52	187,542	21	88	2	2
平成4年	101	31	9	9	52	140,594	23	79	0	5
平成5年	72	15	10	14	33	56,050	18	52	4	7
平成6年	126	19	25	6	76	52,035	27	54	1	0
平成7年	101	27	14	7	53	43,961	22	61	0	6
平成8年	93	34	10	6	43	122,247	25	83	1	13
平成9年	107	41	9	4	53	60,590	35	108	0	11
平成10年	90	27	12	11	40	100,143	30	98	2	9
平成11年	106	40	8	13	45	164,919	32	113	2	12
平成12年	108	32	10	24	42	88,121	19	78	0	10
平成13年	127	42	14	18	53	237,120	44	131	5	11
平成14年	127	32	12	14	69	253,696	23	78	1	7
平成15年	114	45	8	23	38	121,091	24	92	3	6
平成16年	125	43	7	16	59	367,367	20	66	2	10
平成17年	134	42	5	27	60	313,754	26	78	3	7
平成18年	90	25	3	16	46	98,209	15	48	0	12
平成19年	94	38	5	14	37	112,027	39	122	3	15
平成20年	99	32	7	10	50	59,559	20	54	0	5
合計	4,039	1,101	375	322	2,241	3,971,331	806	2,887	54	220

火災件数の推移(件)



月別火災出動件数

月別	区分	火災種別				地区別			
	計	建物	林野	車両	その他	日進市	東郷町	三好町	管外
1月	15	5	0	1	9	7	4	3	1
2月	7	4	0	0	3	6	0	1	0
3月	14	1	2	2	9	7	6	1	0
4月	9	6	0	1	2	4	1	3	1
5月	7	2	2	1	2	2	2	2	1
6月	3	2	0	1	0	0	2	1	0
7月	6	4	0	0	2	1	1	2	2
8月	10	3	2	1	4	5	1	4	0
9月	16	3	0	0	13	5	7	3	1
10月	9	4	0	1	4	1	6	2	0
11月	3	1	0	1	1	0	2	1	0
12月	6	2	1	1	2	4	1	1	0
計	105	37	7	10	51	42	33	24	6
日進市	42	15	2	5	20				
東郷町	33	10	3	3	17				
三好町	24	7	2	2	13				
管外	6	5	0	0	1				

月別火災状況

区分	焼損むね数				損 害 額(千円)				り災世帯数	り災人員数	死者数	負傷者数	管内高速道路状況						
	全焼	半焼	焼損むね数		建物床面積 (㎡)	建物表面積 (㎡)	林野 (a)	損 害 額(千円)											
			分	ぼ				計						建物	林	車	そ	の	他
月別																			
計	6	2	11	17	36	455.01	17.83	86.0	35,566	18,369	2,442	2,234	948	59,559	20	54	0	5	2
1	1	1	1	4	7	184.40			23,006	1,401	617	40	3		5	20	0	0	1
2	1	0	2	1	4	24.17			1,754	716		82			1	1	0	0	
3	0	0	1	0	1	2.00		71.0	35	615	707				0	0	0	0	
4	0	0	2	2	4		3.00		521	1,297	57	283	945		4	8	0	1	
5	0	0	1	1	2	20.00		0.6	1,370	9,154	38				1	3	0	0	
6	2	0	1	0	3	70.00	6.00		1,017	2,899					0	0	0	0	
7	1	0	1	0	2	5.28			143	44					1	5	0	1	
8	0	0	0	3	3		0.78	13.85	107	203	137	228			2	8	0	0	
9	0	0	0	2	2	0.16			11	2		879			0	0	0	0	
10	1	0	1	3	5	94.00	8.05		5,449	1,399	350	677			3	6	0	1	1
11	0	0	1	0	1	3.00			108	2	219				1	1	0	1	
12	0	1	0	1	2	52.00		0.50	2,045	637	317	45			2	2	0	1	

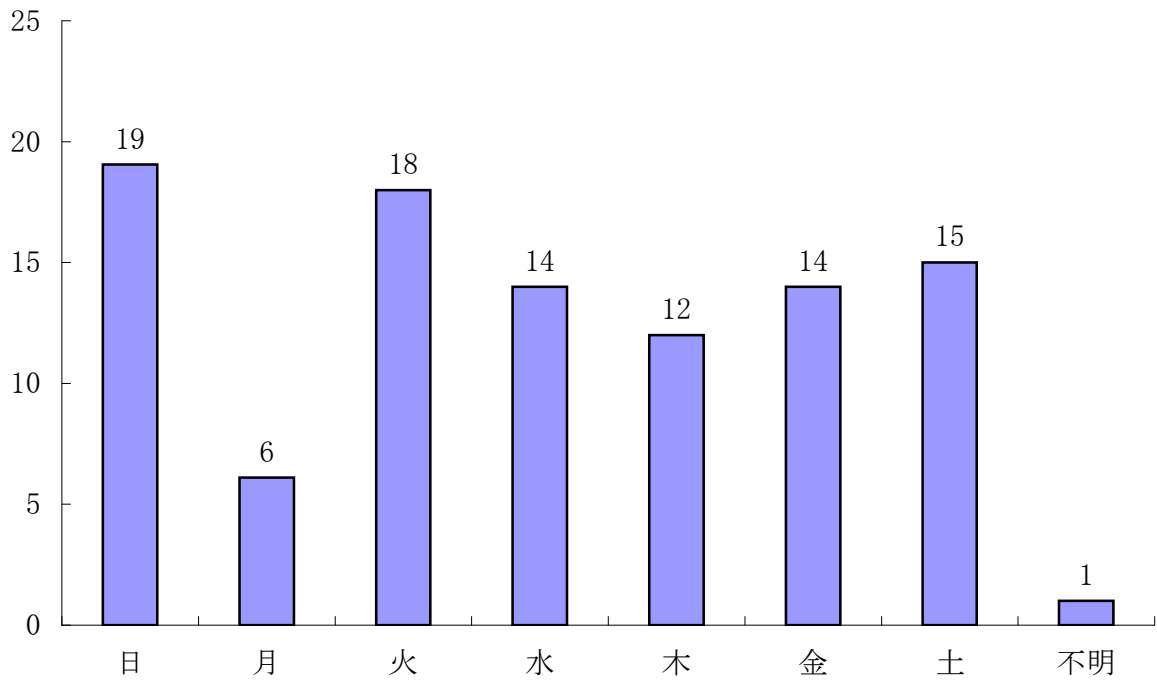
原因別出動状況(管内)

種別 区分	計	建物	林野	車両	その他
計	99	32	7	10	50
たばこ	14	4			10
たき火	0				
火遊び	10	1	4		5
こんろ	8	8			
放火	3	1			2
炉・焼却炉	0				
ストーブ	2	2			
放火の疑い	17	3	1	1	12
マッチ・ライター	3	1		2	
火入れ	10		2		8
電気配線及び機器	4	3			1
その他	22	5		7	10
不明	6	4			2

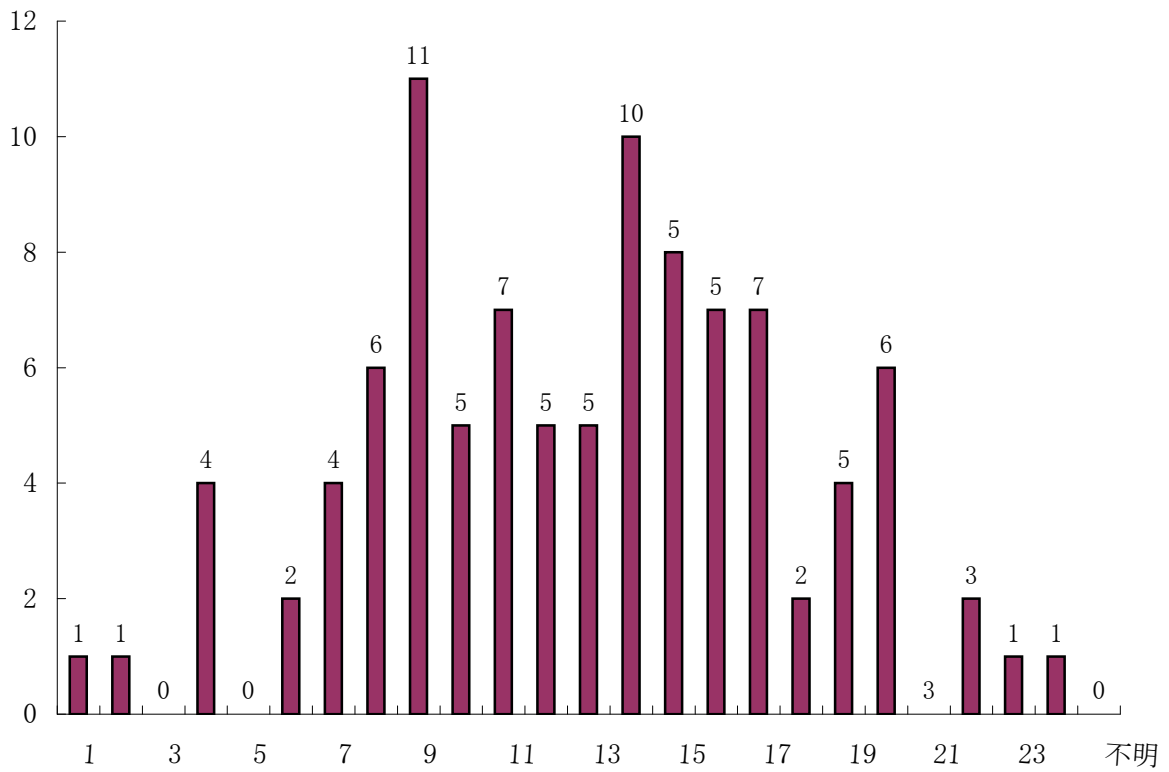
相対湿度・風速別出動件数（管内）

		火 災 件 数					損 害 額	
種 別		合 計	建 物	林 野	車 両	船舶・航空機	その他	(単位:千円)
合 計		99	31	6	10	0	52	59,559
相 対 湿 度	40%未満	17	1	4	1		11	255
	40%以上～50%未満	12	4	1	1		6	824
	50%以上～60%未満	22	3	1	2		16	22,545
	60%以上～70%未満	15	4		1		10	1,893
	70%以上～80%未満	12	6		1		5	23,143
	80%以上～90%未満	9	5		2		2	2,070
	90%以上	12	8		2		2	8,829
	不明	0						
風 速	2m未満	25	10		3		12	12,484
	2m以上～3m未満	21	5	2	3		11	1,079
	3m以上～5m未満	32	9	2	4		17	44,187
	5m以上～7m未満	16	6	2			8	864
	7m以上～10m未満	4					4	873
	10m以上	1	1					72
天 気	快晴	0						
	晴	79	22	6	7		44	49,497
	曇り	12	3		1		8	1,237
	煙霧	0						
	砂じんあらし	0						
	地ふぶき	0						
	霧	0						
	霧雨	0						
	雨	8	6		2			8,825
	雪	0						
	ひょう	0						
	雷雨	0						
	不明	0						

曜日別火災出動状況図(管内)



時間別火災出動状況図(管内)



覚知別火災出動状況

方法 種別	計	1 1 9 番	一般加入	事後聞知	駆け付け	その他
計	99	65	10	20	3	1
建 物	32	22	2	8		
林 野	7	6	1			
車 両	10	6	3	1		
そ の 他	50	31	4	11	3	1

火災以外の出動状況

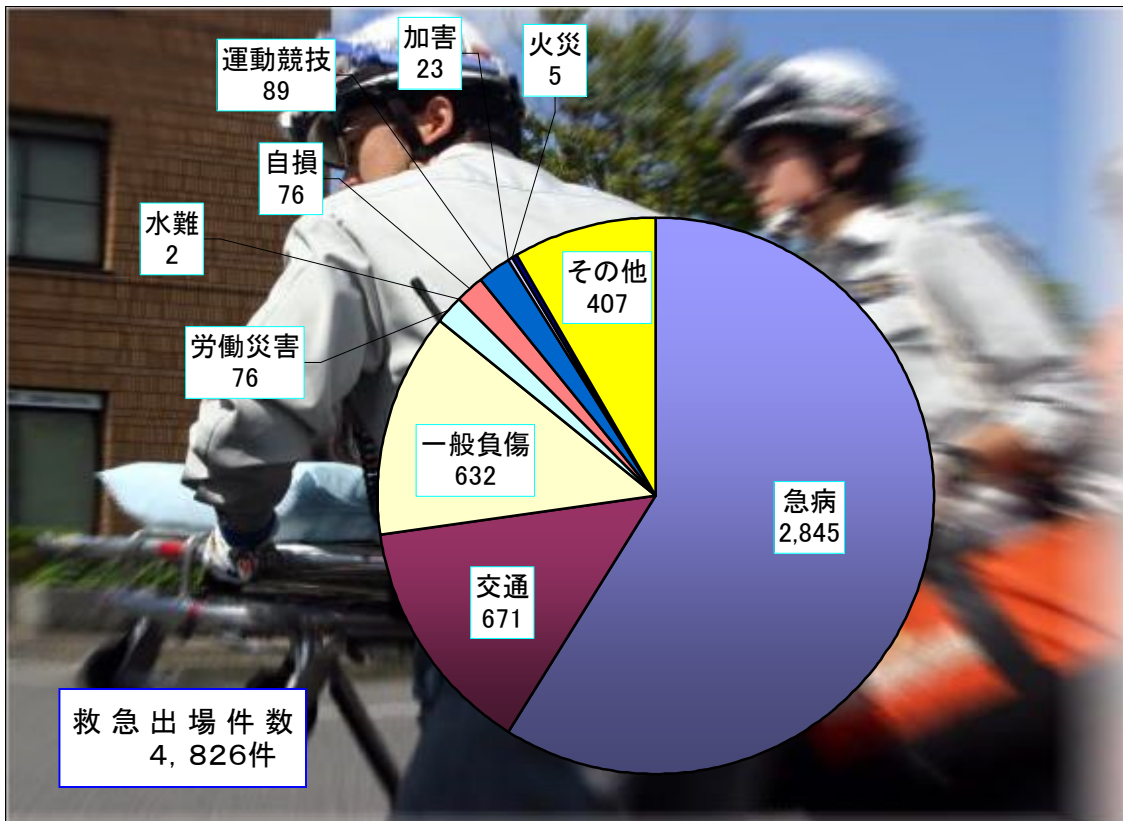
月 別	区分 計	警 防 種 別					地 区 別			
		火災警戒	ガス漏れ	油漏れ	誤 報	その他	日進市	東郷町	三好町	管 外
1 月	24	0	0	4	5	15	11	4	9	
2 月	28	0	0	6	4	18	15	11	2	
3 月	12	0	0	4		8	6	2	4	
4 月	18	0	0	2	5	11	9	3	6	
5 月	20	0	0	5	2	13	13	4	2	1
6 月	13	0	0	2	3	8	6	3	4	
7 月	11	0	0	4	1	6	1	6	4	
8 月	23	0	0	4	2	17	11	5	6	1
9 月	17	0	0	6	3	8	6	4	7	
10 月	17	0	0	3	2	12	5	7	4	1
11 月	18	0	0	4	1	13	11	3	4	
12 月	17	0	0	5	2	10	7	1	9	
計	218	0	0	49	30	139	101	53	61	3
日進市	101	0	0	20	15	66				
東郷町	53	0	0	11	5	37				
三好町	61	0	0	18	9	34				
管外	3	0	0	0	1	2				

救 急

9月9日は「救急の日」



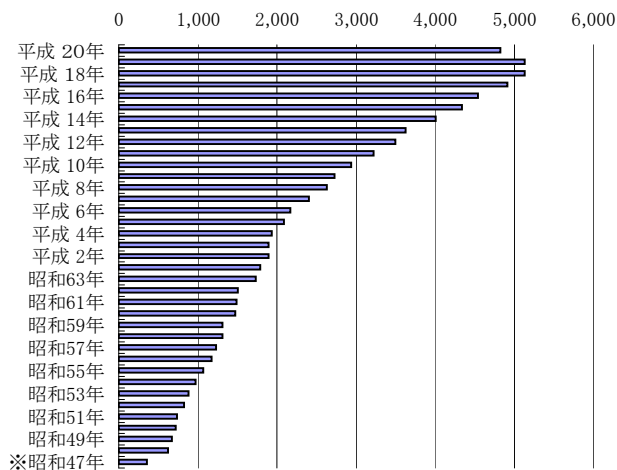
(平成20年中)



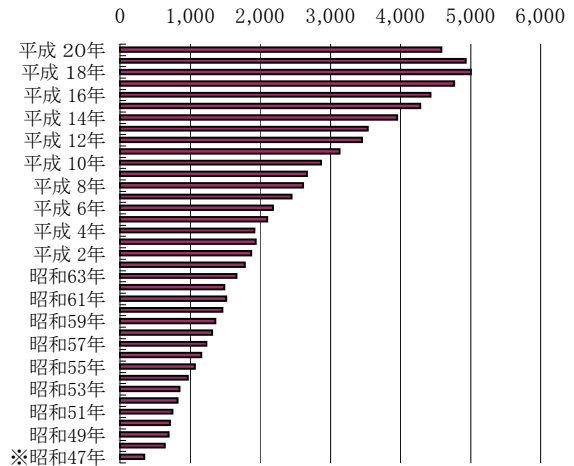
昭和47年から平成20年における救急出動状況

	合計	火災	自然災害	水難	交通	労働災害	運動競技	一般負傷	加害	自損行為	急病	その他	搬送人員
※昭和47年	360	0	1	4	111	16	3	55	1	4	157	8	348
昭和48年	625	1	0	2	155	31	3	122	1	9	290	11	635
昭和49年	670	3	0	5	156	43	11	106	7	10	316	13	690
昭和50年	717	3	0	3	184	36	18	108	7	7	336	15	716
昭和51年	735	0	1	1	191	38	21	135	2	6	282	58	745
昭和52年	825	3	0	2	225	35	23	103	10	19	336	69	819
昭和53年	881	1	0	1	234	59	19	113	7	9	337	101	851
昭和54年	973	1	1	1	289	31	16	111	5	13	395	110	966
昭和55年	1,071	0	0	1	306	44	33	133	5	9	430	110	1,067
昭和56年	1,171	0	0	1	337	44	25	140	6	14	452	152	1,160
昭和57年	1,234	2	0	1	363	33	24	141	13	14	473	170	1,233
昭和58年	1,312	2	0	1	365	34	28	141	9	14	549	169	1,319
昭和59年	1,314	2	0	2	418	42	26	122	8	5	510	179	1,361
昭和60年	1,472	5	0	2	459	39	28	132	12	13	573	209	1,464
昭和61年	1,492	5	0	1	428	48	23	146	22	14	624	181	1,518
昭和62年	1,506	1	0	1	463	38	34	149	13	12	598	197	1,491
昭和63年	1,732	2	0	1	536	46	28	163	16	18	706	216	1,659
平成元年	1,790	2	0	0	571	46	34	173	18	21	732	193	1,783
平成 2年	1,892	4	0	1	580	59	32	177	13	20	780	226	1,869
平成 3年	1,894	3	0	0	605	40	27	152	16	14	820	217	1,932
平成 4年	1,937	4	0	0	563	42	45	183	15	16	839	230	1,917
平成 5年	2,088	3	0	1	612	51	38	192	18	27	902	244	2,099
平成 6年	2,169	0	0	1	589	54	39	222	12	18	960	274	2,185
平成 7年	2,406	3	0	0	694	41	36	243	20	28	1,068	273	2,445
平成 8年	2,634	7	0	0	666	61	37	290	24	44	1,203	302	2,611
平成 9年	2,732	6	0	0	678	46	43	273	32	30	1,307	317	2,671
平成 10年	2,942	5	3	0	667	48	34	374	28	36	1,462	285	2,868
平成 11年	3,223	8	0	0	698	45	44	376	26	41	1,659	326	3,134
平成 12年	3,501	7	0	2	758	64	37	404	30	58	1,796	345	3,454
平成 13年	3,626	10	0	1	714	65	46	407	25	48	1,870	440	3,534
平成 14年	4,009	6	1	2	743	62	63	455	35	45	2,125	472	3,952
平成 15年	4,341	8	0	4	772	73	66	545	24	56	2,299	494	4,280
平成 16年	4,542	14	1	1	726	85	87	573	32	76	2,503	444	4,427
平成 17年	4,914	7	0	1	766	65	77	642	33	45	2,862	416	4,771
平成 18年	5,137	11	0	0	824	96	86	636	23	72	2,956	433	5,008
平成 19年	5,135	14	0	3	690	84	108	631	27	53	3,087	438	4,935
平成 20年	4,826	5	0	2	671	76	89	632	23	76	2,845	407	4,584
合 計	73,867	158	8	49	18,807	1,860	1,431	9,700	618	1,014	41,439	8,744	82,501

救急出動件数の推移(件)



救急搬送人員の推移(人)



月別救急出場件数

(平成20年中)

種別 \ 月別	計	1	2	3	4	5	6	7	8	9	10	11	12
	火災	5	1			1						1	1
自然災害	0												
水難	2						1		1				
交通	671	43	53	57	65	59	47	61	38	62	64	56	66
労働災害	76	4	4	3	5	9	4	10	8	8	6	9	6
運動競技	89	7	6	7	7	9	11	13	6	9	9	3	2
一般負傷	632	46	58	53	43	46	61	47	51	56	48	65	58
加害	23	4	1	2	3	4	0	2	1	0	1	2	3
自損行為	76	4	7	2	5	6	8	11	6	7	6	9	5
急病	2,845	305	244	241	189	209	248	257	238	217	236	226	235
その他	407	44	30	31	39	30	44	26	29	23	25	42	44
計	4,826	458	403	396	357	372	424	427	378	382	396	413	420
日進市	2,261	208	180	169	177	174	213	180	180	186	183	190	221
東郷町	1,079	103	101	96	75	82	97	100	80	79	97	82	87
三好町	1,457	145	120	129	102	110	112	146	118	114	113	141	107
管外	29	2	2	2	3	6	2	1	0	3	3	0	5

月別救急搬送人員件数

(平成20年中)

月別 種別	計	1	2	3	4	5	6	7	8	9	10	11	12
火災	5	1	0	0	1	0	0	0	0	0	1	1	1
自然災害	0												
水難	1	0	0	0	0	0	1	0	0	0	0	0	0
交通	686	44	54	60	59	62	50	68	38	66	65	58	62
労働災害	76	4	4	3	5	9	4	10	8	8	6	9	6
運動競技	90	7	6	7	7	8	11	15	6	9	9	3	2
一般負傷	604	46	51	47	43	44	60	42	50	58	46	61	56
加害	20	3	1	0	3	3	0	3	1	0	1	2	3
自損行為	49	2	3	2	5	2	6	8	3	3	5	5	5
急病	2,693	285	230	232	180	198	231	243	227	201	221	219	226
その他	360	39	27	26	35	24	40	21	28	19	23	37	41
計	4,584	431	376	377	338	350	403	410	361	364	377	395	402
死亡	58	11	6	4	2	2	5	4	2	2	4	10	6
重症	371	44	26	30	32	35	38	25	31	22	27	32	29
中等症	1,983	179	178	168	163	150	177	158	144	156	178	160	172
軽症	2,172	197	166	175	141	163	183	223	184	184	168	193	195
その他	0												

曜日別救急出場件数

(平成20年中)

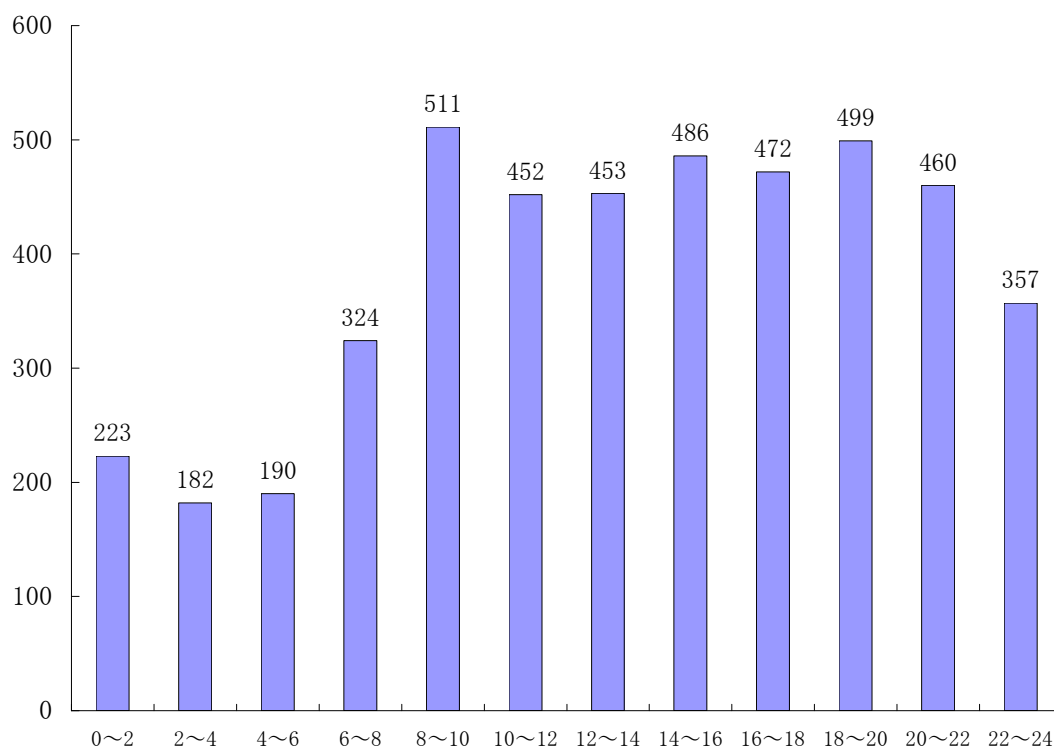
種別 \ 月別	月	火	水	木	金	土	日	計
	計	704	699	655	659	664	731	
火災	1	0	2	0	0	2	0	5
自然災害	0	0	0	0	0	0	0	0
水難	0	0	0	1	0	0	1	2
交通	95	85	106	97	102	99	87	671
労働災害	12	9	12	14	15	9	5	76
運動競技	5	6	4	6	5	25	38	89
一般負傷	93	98	75	66	87	108	105	632
加害	3	4	5	2	2	3	4	23
自損行為	13	13	10	11	9	14	6	76
急病	407	411	378	401	382	427	439	2,845
その他	75	73	63	61	62	44	29	407

時間帯別救急出場状況

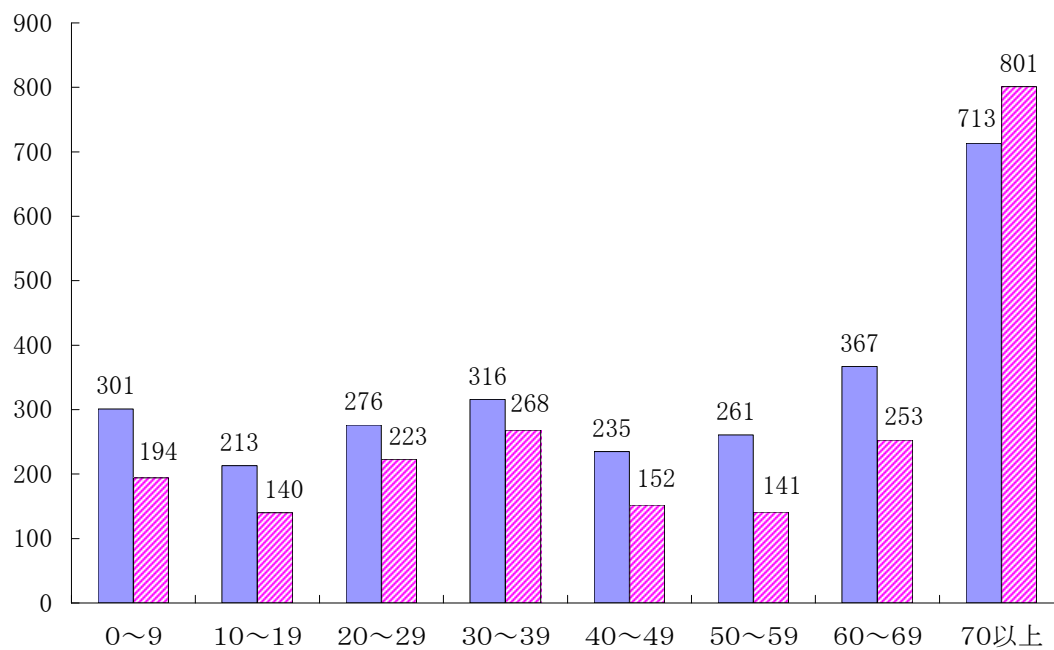
(平成20年中)

種別 時間帯	合計	火災	自然災害	水難	交通	労働災害	運動競技	一般負傷	加害	自損行為	急病	その他
計	4,609	5	0	2	671	76	89	632	23	76	2,845	190
0時～2時	223	1			19			20	2	4	171	6
2時～4時	182				13			14	1	3	147	4
4時～6時	190				17	1	1	20		4	143	4
6時～8時	324				73	3	1	33		4	207	3
8時～10時	511	1			108	16	4	82		9	282	9
10時～12時	452				59	15	22	65		8	279	4
12時～14時	453				76	11	17	66	2	8	271	2
14時～16時	486			1	74	11	22	85	1	10	272	10
16時～18時	472	1			89	10	10	79	1	8	263	11
18時～20時	499			1	81	6	8	64	5	5	285	44
20時～22時	460	2			36	2	4	60	3	7	304	42
22時～24時	357				26	1		44	8	6	221	51

時間帯別救急出動状況図



男女別・年齢別搬送状況図



救急患者収容先等に関する状況

(1) 救急患者収容状況

収 容 先 名		収 容 人 員	構 成 比 %
管 内	日 進 市	1,340	29.2
	東 郷 町	10	0.2
	三 好 町	288	6.3
小 計		1,638	35.7
管 外	名 古 屋 市	1,178	25.7
	豊 明 市	466	10.2
	豊 田 市	948	20.7
	長 久 手 町	297	6.5
	刈 谷 市	23	0.5
	そ の 他	27	0.6
小 計		2,939	64.1
ド ク タ ー ヘ リ		7	0.2
合 計		4,584	100.0

(2) 覚知から現着までの所要時間状況

所 要 時 間	出 場 件 数	構 成 比 %
3 分 未 満	81	1.68
3 分 以 上 ～ 5 分 未 満	674	13.97
5 分 以 上 ～ 10 分 未 満	3,708	76.88
10 分 以 上 ～ 20 分 未 満	357	7.40
20 分 以 上	3	0.06
合 計	4,823	100.0

(3) 救急患者収容に要する時間状況

所要時間	収容人員	構成比 %
10分未満	1	0.0
10以上～20分未満	475	10.4
20以上～30分未満	2,119	46.2
30以上～60分未満	1,927	42.0
60以上～120分未満	57	1.2
120分以上	4	0.1
合計	4,583	100.0

(4) 救急患者収容医療機関別状況

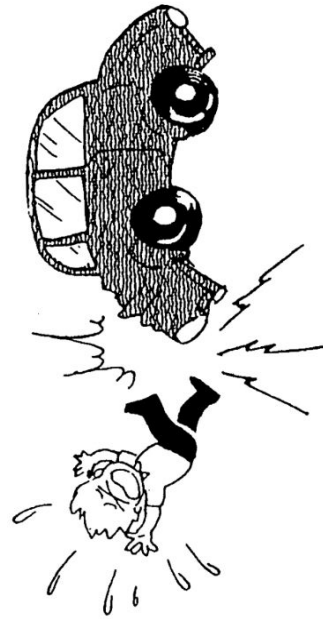
医療機関	収容人員	構成比 %
私的・病院	3,968	86.6
私的・診療所	71	1.5
公立・病院	271	5.9
公的・病院	13	0.3
国立・病院	253	3.5
その他	7	0.2
合計	4,583	100.0


覚知別救急出場状況

種別 方法	合計	火災	自然災害	水難	交通	労働災害	運動競技	一般負傷	加害	自損行為	急病	その他
計	4,826	5	0	2	671	76	89	632	23	76	2,845	407
119番	4,647	2		2	630	71	88	616	22	73	2,773	370
一般加入	42				6		1	5		3	19	8
駆け付け	35				4	3		7			21	
自己覚知	52	3			30	2		2	1		8	6
東名専用線	0											
緊急通報システム	46							2			22	22
その他	4				1						2	1

主要路線別交通事故件数図
()内数字は件数を示す

路線名	事故数	構成比	搬送人員	構成比
国道153号線	59	8.6	64	8.8
豊田東郷線	19	2.8	17	2.3
名古屋岡崎線	20	2.9	22	3.0
名古屋豊田線	26	3.8	30	4.1
和合豊田線	21	3.0	25	3.4
岩藤新田名古屋線	11	1.6	11	1.5
瀬戸大府東海線	53	7.7	59	8.1
豊田知立線	41	5.9	47	6.4
岩作諸輪線	12	1.7	8	1.1
東名高速道路	11	1.6	11	1.5
他の道路(日進市)	182	26.4	198	27.1
他の道路(東郷町)	68	9.9	76	10.4
他の道路(三好町)	120	17.4	111	15.2
他の道路(管外)	3	0.4	5	0.7
道路以外(日進市)	23	3.3	23	3.2
道路以外(東郷町)	12	1.7	13	1.8
道路以外(三好町)	9	1.3	10	1.4
名鉄豊田新線	0	0.0	0	0.0
合計	690	100.0	730	100.0



-  尾三消防本部
-  消防署
-  出張所

