

平成26年度熱中症搬送人員調

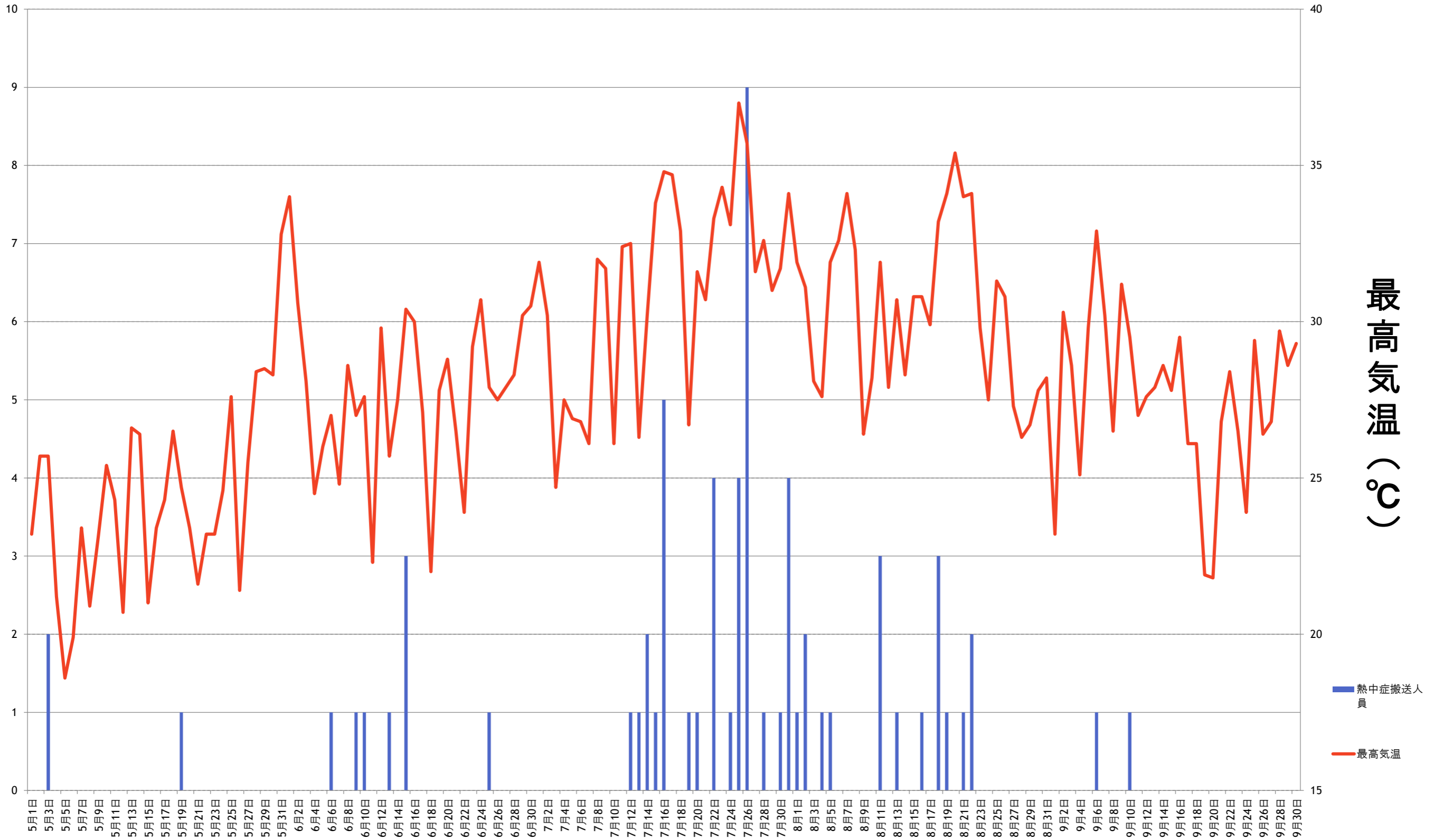
	5月					6月					7月					8月					9月								
	最高気温	搬送人員				最高気温	搬送人員				最高気温	搬送人員				最高気温	搬送人員				最高気温	搬送人員							
		日進市	みよし市	東郷町	計		日進市	みよし市	東郷町	計		日進市	みよし市	東郷町	計		日進市	みよし市	東郷町	計		日進市	みよし市	東郷町	計				
1	23.2					34					1	31.9					31.9		1			1	1	23.2					
2	25.7					30.6					2	30.2					31.1		2			2	2	30.3					
3	25.7	2				28.1					3	24.7					28.1					3	3	28.6					
4	21.2					24.5					4	27.5					27.6	1				1	4	25.1					
5	18.6					26					5	26.9					31.9	1	1			2	5	29.8					
6	19.9					27			1	1	6	26.8					32.6					6	6	32.9				1	1
7	23.4					24.8					7	26.1					34.1	1				1	7	30.2					
8	20.9					28.6					8	32					32.3	2				2	8	26.5					
9	23.1					27			1	1	9	31.7					26.4					9	9	31.2					
10	25.4					27.6	1			1	10	26.1					28.2					10	10	29.5	1				1
11	24.3					22.3					11	32.4					31.9		2		1	3	11	27					
12	20.7					29.8					12	32.5	1			1	27.9					12	12	27.6					
13	26.6					25.7			1	1	13	26.3				1	30.7			1		1	13	27.9					
14	26.4					27.5					14	30.2			2	2	28.3					14	14	28.6					
15	21					30.4	2		1	3	15	33.8	1			1	30.8					15	15	27.8					
16	23.4					30					16	34.8	1		3	1	5	30.8				1	1	16	29.5				
17	24.3					27.1					17	34.7					29.9					17	17	26.1					
18	26.5					22					18	32.9					33.2	1		3		1	5	18	26.1				
19	24.7	1				27.8					19	26.7	1			1	34.1	1				1	19	21.9					
20	23.4					28.8					20	31.6			1	1	35.4					20	20	21.8					
21	21.6					26.5					21	30.7					34					21	21	26.8					
22	23.2					23.9					22	33.3	1		2	1	4	34.1			2		2	4	22	28.4			
23	23.2					29.2					23	34.3					29.8					23	23	26.5					
24	24.6					30.7					24	33.1				1	1	27.5					24	24	23.9				
25	27.6					27.9	1			1	25	37	3		1		4	31.3					25	25	29.4				
26	21.4					27.5					26	35.7	6		1	2	9	30.8					26	26	26.4				
27	25.5					27.9					27	31.6					27.3					27	27	26.8					
28	28.4					28.3					28	32.6	1			1	26.3					28	28	29.7					
29	28.5					30.2					29	31					26.7					29	29	28.6					
30	28.3					30.5					30	31.7			1	1	27.8					30	30	29.3					
31	32.8										31	34.1	3		1		4	28.2					31						
合計		3				3	合計	4	2	2	8	合計	18	12	6	36	合計	7	12	5	24	合計	1			1		2	

※熱中症搬送者数については、熱中症疑いも含まれます。(速報値であるため、誤差が生じます)
 ※最高気温については、当消防本部での計測値であり、気象台発表の最高気温と誤差があります。

平成26年度熱中症搬送人員調

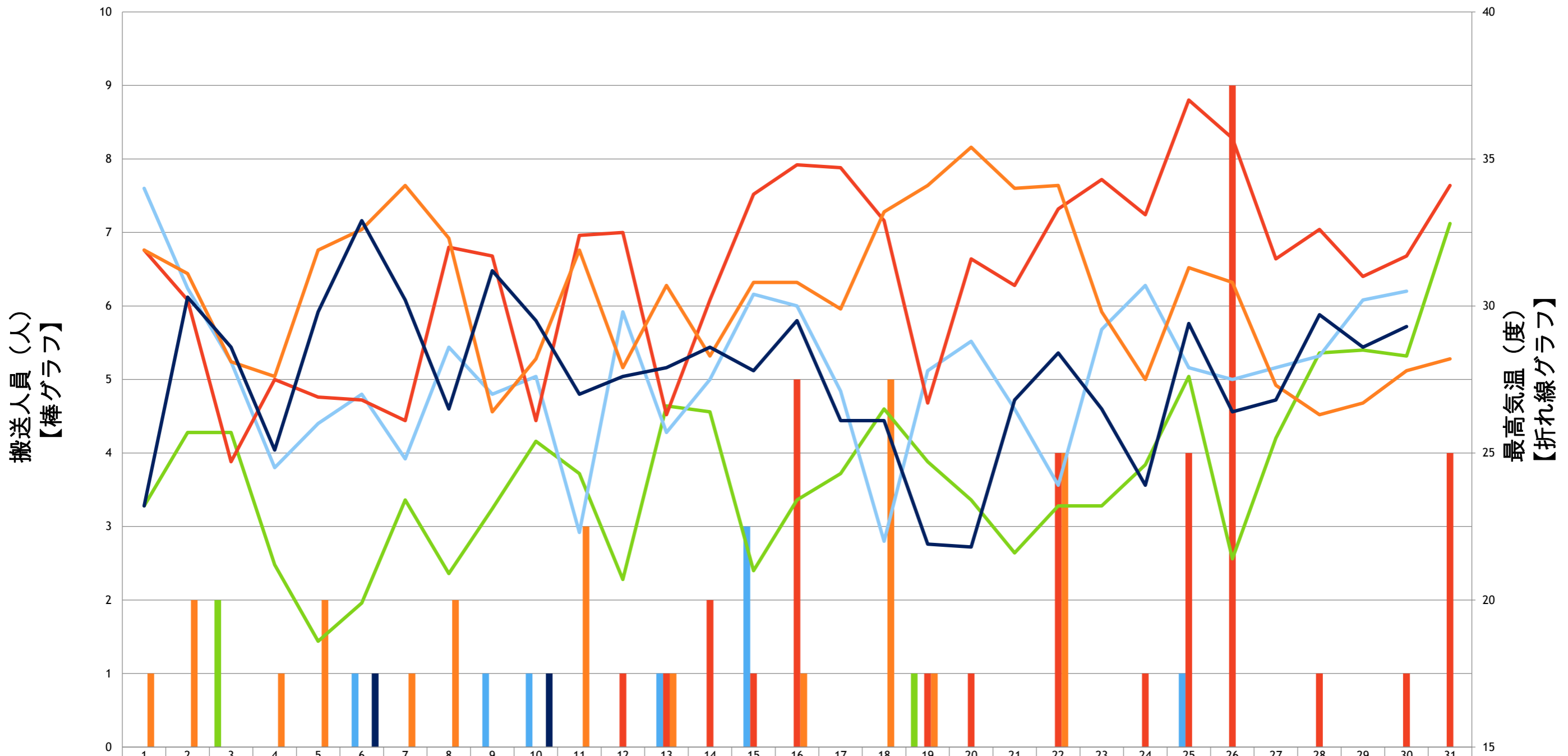
熱中症搬送人員

最高气温 (°C)



平成26年度熱中症搬送人員調

平成26年度熱中症搬送人員調べ



5月搬送人員計	0	0	2	0	0	0	0	0	0	0	0	0	0	0	0	0	0	1	0	0	0	0	0	0	0	0	0	0	0	0	0	0	0	0	0
6月搬送人員計	0	0	0	0	0	1	0	0	1	1	0	0	1	0	3	0	0	0	0	0	0	0	0	0	0	0	0	0	0	0	0	0	0	0	0
7月搬送人員計	0	0	0	0	0	0	0	0	0	0	0	1	1	2	1	5	0	0	1	1	0	4	0	1	4	9	0	1	0	1	0	1	4	4	
8月搬送人員計	1	2	0	1	2	0	1	2	0	0	3	0	1	0	0	1	0	5	1	0	0	4	0	0	0	0	0	0	0	0	0	0	0	0	
9月搬送人員計	0	0	0	0	0	1	0	0	0	1	0	0	0	0	0	0	0	0	0	0	0	0	0	0	0	0	0	0	0	0	0	0	0	0	
5月最高気温	23.2	25.7	25.7	21.2	18.6	19.9	23.4	20.9	23.1	25.4	24.3	20.7	26.6	26.4	21	23.4	24.3	26.5	24.7	23.4	21.6	23.2	23.2	24.6	27.6	21.4	25.5	28.4	28.5	28.3	32.8				
6月最高気温	34	30.6	28.1	24.5	26	27	24.8	28.6	27	27.6	22.3	29.8	25.7	27.5	30.4	30	27.1	22	27.8	28.8	26.5	23.9	29.2	30.7	27.9	27.5	27.9	28.3	30.2	30.5					
7月最高気温	31.9	30.2	24.7	27.5	26.9	26.8	26.1	32	31.7	26.1	32.4	32.5	26.3	30.2	33.8	34.8	34.7	32.9	26.7	31.6	30.7	33.3	34.3	33.1	37	35.7	31.6	32.6	31	31.7	34.1				
8月最高気温	31.9	31.1	28.1	27.6	31.9	32.6	34.1	32.3	26.4	28.2	31.9	27.9	30.7	28.3	30.8	30.8	29.9	33.2	34.1	35.4	34	34.1	29.8	27.5	31.3	30.8	27.3	26.3	26.7	27.8	28.2				
9月最高気温	23.2	30.3	28.6	25.1	29.8	32.9	30.2	26.5	31.2	29.5	27	27.6	27.9	28.6	27.8	29.5	26.1	26.1	21.9	21.8	26.8	28.4	26.5	23.9	29.4	26.4	26.8	29.7	28.6	29.3					