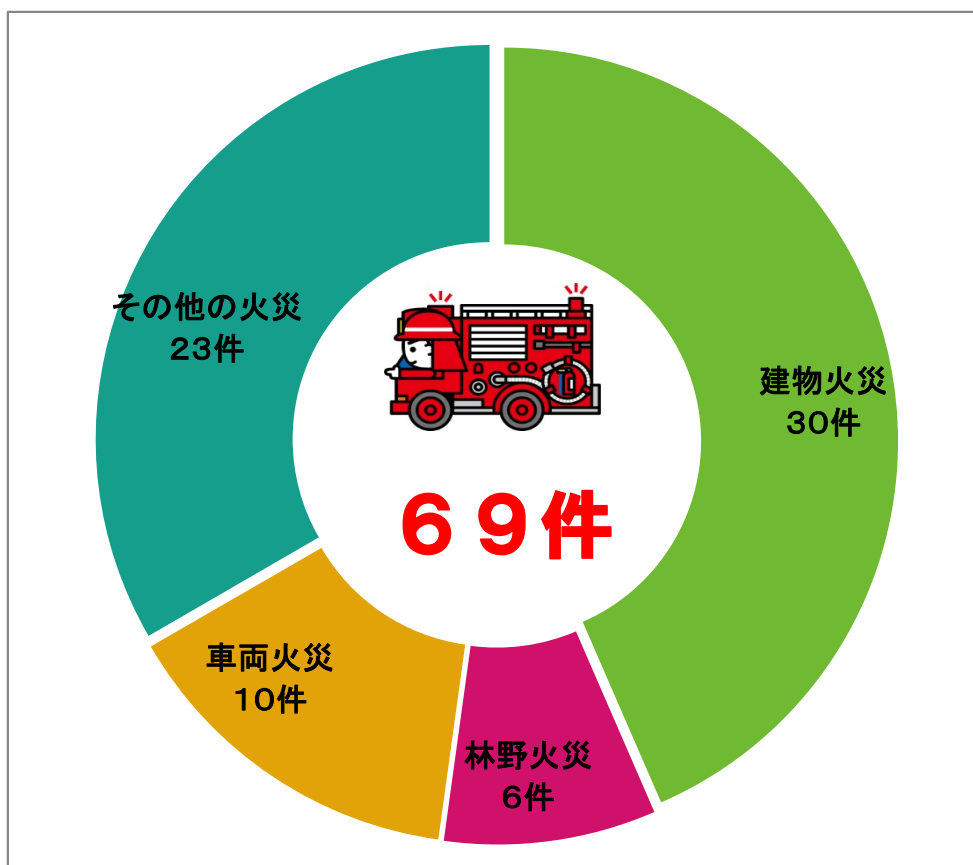


# 火 災

## 平成28年 火災件数



平成28年

	尾三消防本部	全国
計	69	36,831
建物火災	30	20,991
林野火災	6	1,027
車両火災	10	4,053
船舶火災	0	72
航空機火災	0	3
その他の火災	23	10,685
死者	1	1,452
負傷者	9	5,899

# 建物火災一覧表(管内)

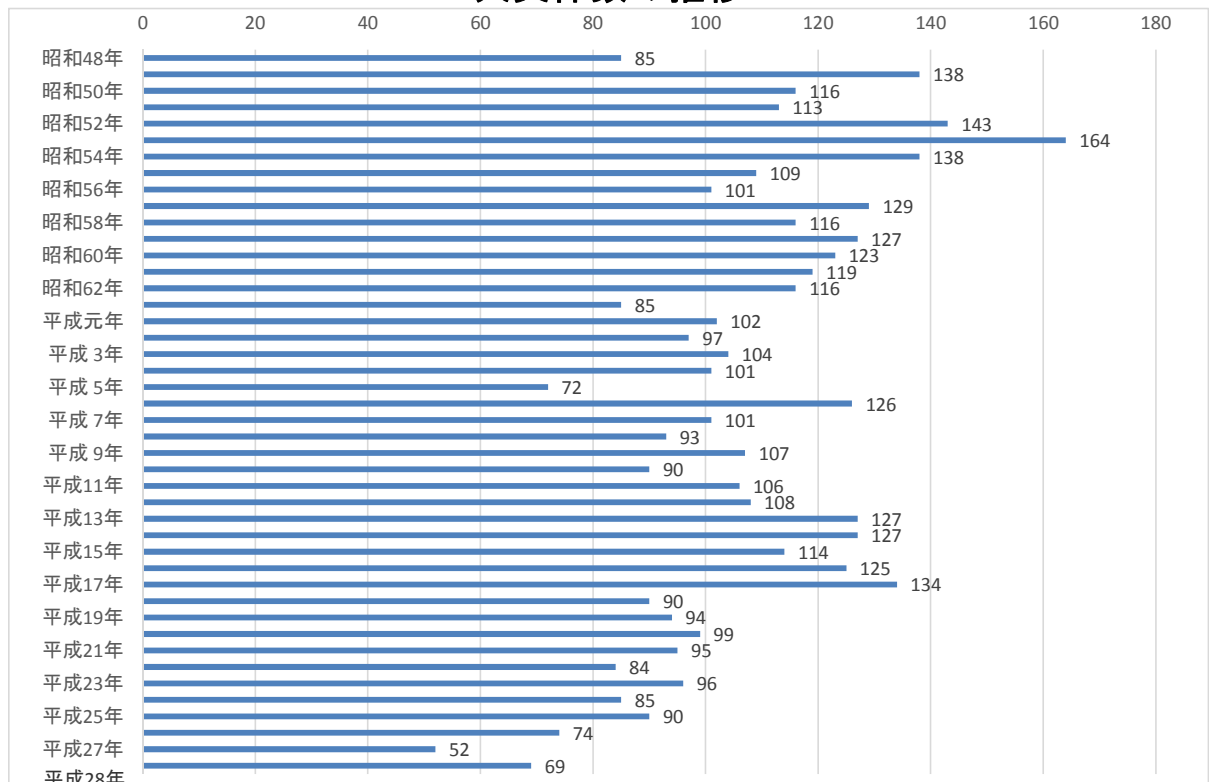
(平成28年)

No.	出火時間	出火場所	火元用途等	焼損棟数	焼損程度
1	0時	日進市	寺院の山門	1	ぼや
2	1時	日進市	車庫	1	部分焼
3	1時	日進市	共同住宅	1	ぼや
4	2時	日進市	車庫	1	全焼
5	5時	日進市	飲食店	1	部分焼
6	6時	愛知郡東郷町	専用住宅	1	ぼや
7	7時	日進市	共同住宅	1	ぼや
8	7時	みよし市	専用住宅	1	ぼや
9	9時	愛知郡東郷町	専用住宅	1	ぼや
10	10時	愛知郡東郷町	共同住宅	1	ぼや
11	10時	みよし市	共同住宅	1	ぼや
12	11時	日進市	飲食店	1	半焼
13	11時	みよし市	事務所併用住宅	1	半焼
14	13時	日進市	共同住宅	1	ぼや
15	13時	愛知郡東郷町	鶏舎	4	全焼1、部分焼1、ぼや2
16	14時	愛知郡東郷町	専用住宅	6	全焼2、部分焼3、ぼや1
17	14時	日進市	作業所兼販売所	1	ぼや
18	15時	みよし市	工場	1	部分焼
19	16時	みよし市	共同住宅	1	ぼや
20	17時	愛知郡東郷町	飲食店	1	ぼや
21	17時	みよし市	共同住宅	1	部分焼
22	18時	みよし市	専用住宅	1	ぼや
23	18時	愛知郡東郷町	専用住宅	1	ぼや
24	20時	みよし市	飲食店	1	ぼや
25	20時	愛知郡東郷町	共同住宅	1	ぼや
26	20時	日進市	専用住宅	1	ぼや
27	22時	日進市	店舗併用住宅	1	部分焼
28	22時	愛知郡東郷町	倉庫	1	部分焼
29	23時	みよし市	専用住宅	5	全焼1、部分焼1、ぼや3
30	不明	日進市	複合用途防火対象物	1	ぼや

## 昭和48年から平成28年における管内の火災状況

	合計	建物	林野	車両	その他	損害額(千円)	り災世帯数	り災人員	死者	負傷者
昭和48年	85	18	27	2	38	75,208	10	41	0	5
昭和49年	138	18	13	7	100	46,847	9	32	0	5
昭和50年	116	24	11	1	80	41,871	8	37	1	8
昭和51年	113	23	9	2	79	148,187	11	39	1	3
昭和52年	143	28	15	4	96	21,029	17	72	3	7
昭和53年	164	25	17	2	120	43,069	22	95	0	1
昭和54年	138	37	15	6	80	120,331	22	97	1	7
昭和55年	109	17	14	2	76	11,194	12	53	0	1
昭和56年	101	31	7	4	59	32,737	21	87	1	1
昭和57年	129	27	14	5	83	116,328	21	95	7	5
昭和58年	116	40	4	4	68	163,775	34	126	2	3
昭和59年	127	33	8	3	83	66,962	27	101	0	4
昭和60年	123	30	11	1	81	177,893	22	66	2	3
昭和61年	119	27	4	4	84	106,792	21	133	1	6
昭和62年	116	35	6	8	67	40,447	27	104	1	2
昭和63年	85	24	9	8	44	53,147	17	69	1	2
平成元年	102	31	6	6	59	73,126	23	93	2	5
平成 2年	97	35	8	11	43	53,363	19	64	2	4
平成 3年	104	33	9	10	52	187,542	21	88	2	2
平成 4年	101	31	9	9	52	140,594	23	79	0	5
平成 5年	72	15	10	14	33	56,050	18	52	4	7
平成 6年	126	19	25	6	76	52,035	27	54	1	0
平成 7年	101	27	14	7	53	43,961	22	61	0	6
平成 8年	93	34	10	6	43	122,247	25	83	1	13
平成 9年	107	41	9	4	53	60,590	35	108	0	11
平成10年	90	27	12	11	40	100,143	30	98	2	9
平成11年	106	40	8	13	45	164,919	32	113	2	12
平成12年	108	32	10	24	42	88,121	19	78	0	10
平成13年	127	42	14	18	53	237,120	44	131	5	11
平成14年	127	32	12	14	69	253,696	23	78	1	7
平成15年	114	45	8	23	38	121,091	24	92	3	6
平成16年	125	43	7	16	59	367,367	20	66	2	10
平成17年	134	42	5	27	60	313,754	26	78	3	7
平成18年	90	25	3	16	46	98,209	15	48	0	12
平成19年	94	38	5	14	37	112,027	39	122	3	15
平成20年	99	32	7	10	50	59,559	20	54	0	5
平成21年	95	29	7	9	50	40,646	17	43	1	7
平成22年	84	30	12	12	30	56,364	33	92	2	6
平成23年	96	25	9	4	58	1,022,168	14	28	1	2
平成24年	85	36	4	7	38	294,014	26	78	1	6
平成25年	90	26	5	8	51	76,488	14	37	1	9
平成26年	74	33	3	9	29	138,259	15	41	0	8
平成27年	52	29	1	4	18	37,459	15	44	1	7
平成28年	69	30	6	10	23	34,510	28	76	1	9
<b>合計</b>	<b>4,684</b>	<b>1,339</b>	<b>422</b>	<b>385</b>	<b>2,538</b>	<b>5,671,239</b>	<b>968</b>	<b>3,326</b>	<b>62</b>	<b>274</b>

### 火災件数の推移



## 月別火災出動件数

(平成28年)

月別	区分	火災種別別				地区別			
	計	建物	林野	車両	その他	日進市	みよし市	東郷町	管外
1月	6	3	1		2	2	3	1	
2月	10	4			6	1	4	5	
3月	9		2		7	4	2		3
4月	9	4		1	4	3	1	3	2
5月	8	1	4	1	2	6	1	1	
6月	6	3		1	2	4	2		
7月	8	5		3		4	1	3	
8月	7	3		2	2	2	2	2	1
9月	0								
10月	2	1			1	2			
11月	8	5		2	1	3	3	2	
12月	2	2					2		
<b>計</b>	<b>75</b>	<b>31</b>	<b>7</b>	<b>10</b>	<b>27</b>	<b>31</b>	<b>21</b>	<b>17</b>	<b>6</b>
日進市	31	12	3	6	10				
みよし市	21	9	2	2	8				
東郷町	17	9	1	2	5				
管外	6	1	1		4				

# 月別火災損害状況(管内)

(平成28年)

区分	焼損むね数				損害額(千円)				り災世帯数	り災人員数	死者数	負傷者数	出動状況									
	焼損程度		爆発の み	計	建物床面積 (㎡)	建物表面積 (㎡)	林野 (a)	損														
	全焼	半焼						部分焼						ぼや	建物	林野	車両	その他				
			計	計																		
月別	5	2	11	24	0	42	612.10	155.76	56.3	22,629	2,907	0	6,427	2,547	34,510	28	76	1	9	2		
1		2		1		3	144.48		0.3	8,179	297				8,476	2	6					
2	1		1	6		8	90.25	7.71		2,511	758				3,269	7	22	1				
3						0			1.4						0							
4	2		3	4		9	99.5	46		8,246	299		8	2,309	10,862	8	22			2	1	
5				1		1		0.01	54.6	0	5		312	1	318	1	5					
6	1			2		3	13.43	0		89	367		229	150	835	1	2			1		
7	1		2	5		8	232	86.54		2,647	726		2,203	8	5,584	4	6			1		
8			2			2	14.4	15		52	79		3,473	1	3,605					1		
9						0									0							
10			1			1	1.44			42	72			76	190						2	1
11			1	4		5	1.6	0.5		8	168		202	2	380	3	6					
12			1	1		2	15	0		855	136				991	2	7				2	

## 原因別火災状況（管内）

（平成28年）

種別 区分	計	建物	林野	車両	その他
計	69	30	6	10	23
たばこ	5	2			3
たき火	0				
火遊び	1		1		
こんろ	10	10			
放火	12	5	1	4	2
炉・焼却炉	2	1		1	
ストーブ	2	2			
放火の疑い	9		4		5
マッチ・ライター	0				
火入れ	9				9
電気配線及び機器	1	1			
その他	13	5		5	3
不明	5	4			1

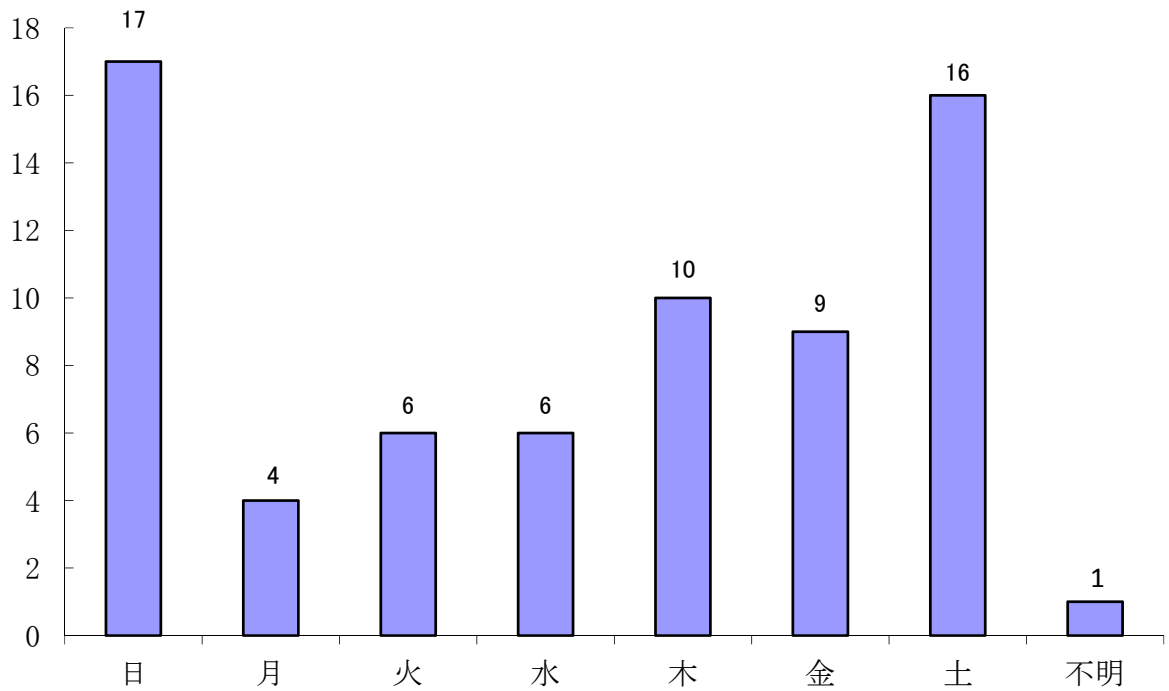
## 相対湿度・風速別出動件数（管内）

（平成28年）

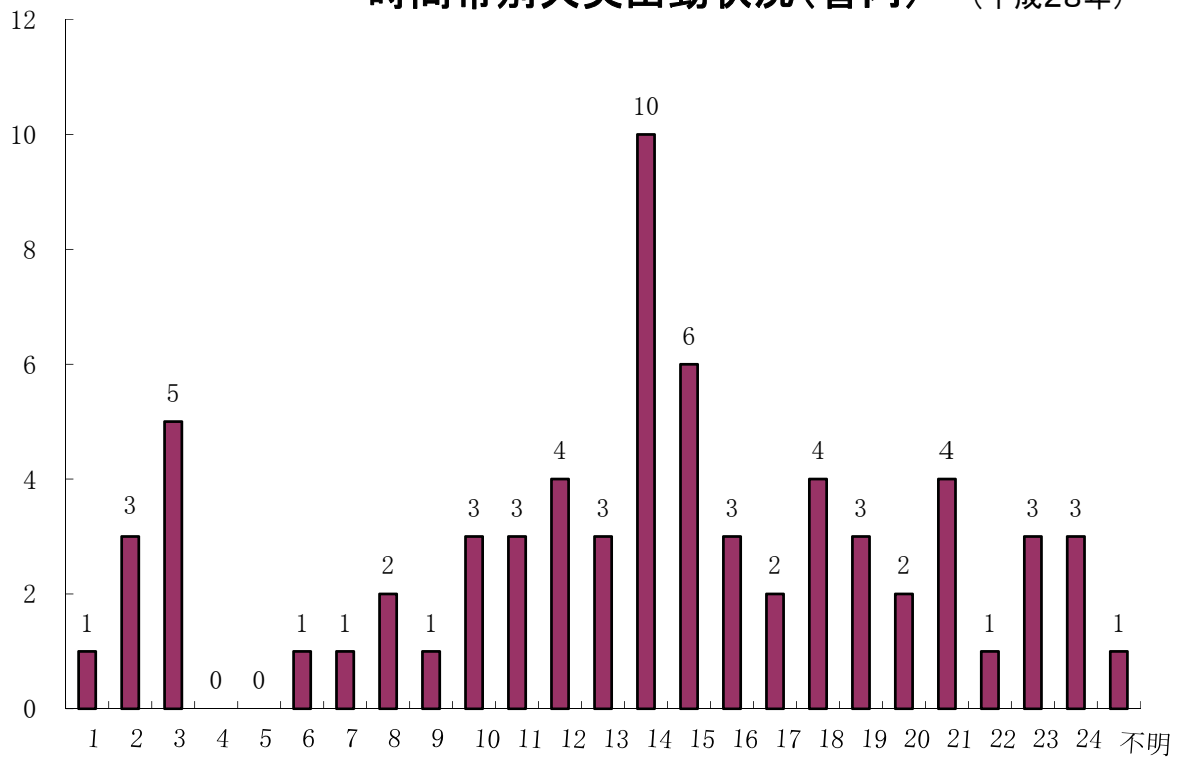
種 別		火 災 件 数					
		計	建 物	林 野	車 両	船舶・航空機	その他
計		69	30	6	10	0	23
相 対 湿 度	45%未満	14	3	4	1		6
	45%以上～55%未満	8	1				7
	55%以上～65%未満	11	6		2		3
	65%以上～75%未満	13	6	1	3		3
	75%以上～85%未満	8	3		2		3
	85%以上	15	11	1	2		1
	不明	0					
風 速	2m未満	29	11	3	6		9
	2m以上～3m未満	13	7	1	1		4
	3m以上～5m未満	14	8		1		5
	5m以上～7m未満	9	3	2	1		3
	7m以上～10m未満	4	1		1		2
	10m以上	0					
天 気	晴	53	19	6	7		19
	曇	15	10		3		4
	雨	0					
	雪	0					
	その他	0					
	不明	1	1				



曜日別火災出動状況表(管内) (平成28年)



時間帯別火災出動状況(管内) (平成28年)



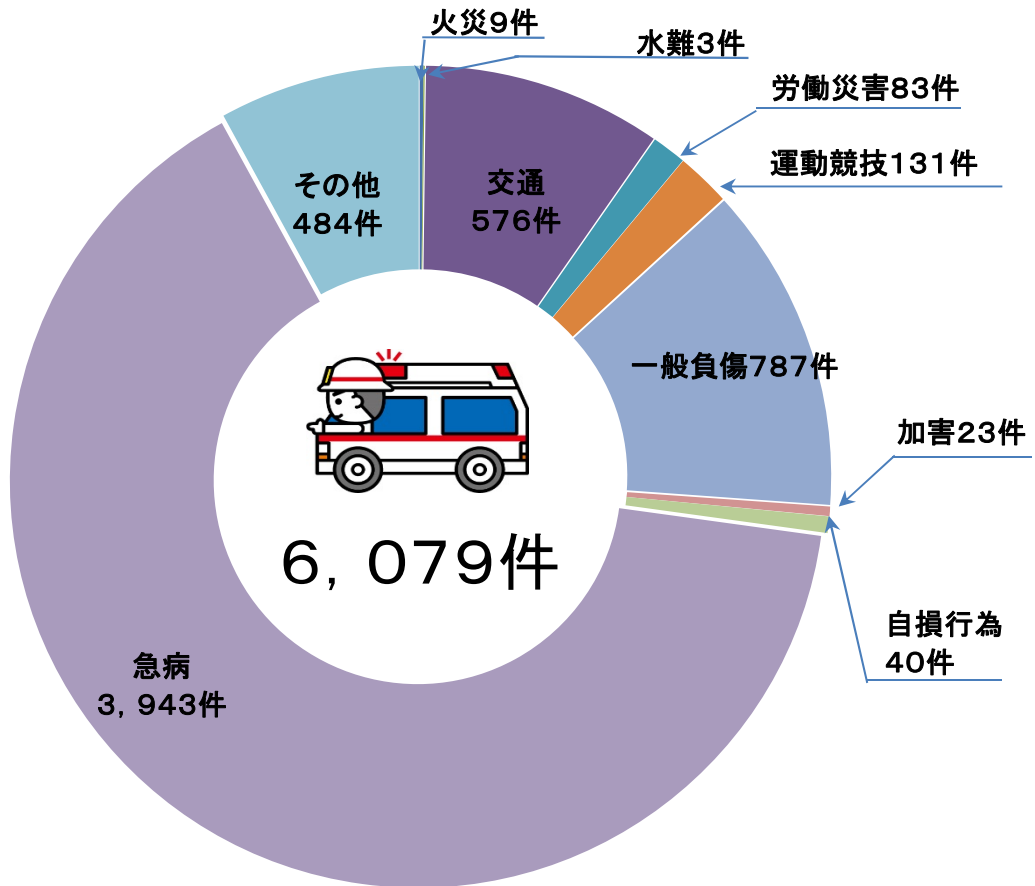
## 火災以外の出動状況

(平成28年)

月別	区分 計	誤報	警戒種別別			地区別			
			ガス漏れ	危険物漏洩	その他	日進市	みよし市	東郷町	管外
1月	111	11		3	97	51	35	25	
2月	84	11		2	71	33	24	26	1
3月	87	4		3	80	47	24	16	
4月	83	3		2	78	41	28	14	
5月	79	3		1	75	36	19	22	2
6月	74	5		4	65	40	14	20	
7月	91	7		4	80	36	33	20	2
8月	90	4		4	82	47	24	19	
9月	70	2		4	64	39	18	13	
10月	91	10		8	73	39	29	22	1
11月	87	5		3	79	42	26	18	1
12月	143	10		3	130	66	45	30	2
計	1,090	75	0	41	974	517	319	245	9
日進市	517	38		16	463				
みよし市	319	19		16	284				
東郷町	245	17		8	220				
管外	9	1		1	7				

救 急

## 平成28年 救急件数



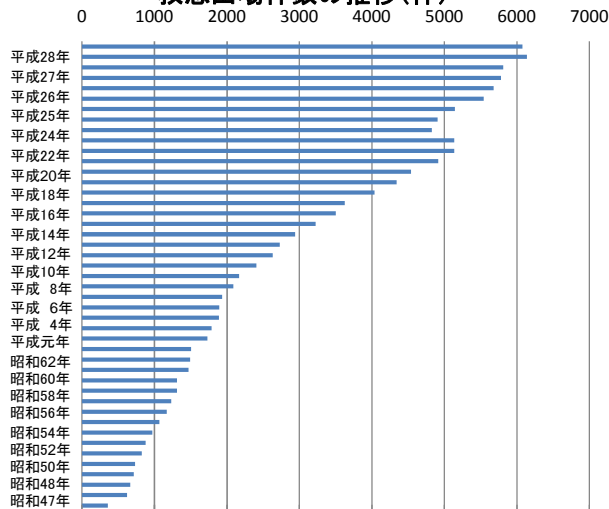
平成28年

	尾三消防本部	全国(概数)
<b>計</b>	<b>6,079</b>	<b>6,210,082</b>
火災	9	22,146
自然災害	0	828
水難	3	5,190
交通	576	488,776
労働災害	83	52,169
運動競技	131	41,004
一般負傷	787	926,137
加害	23	35,205
自損行為	40	54,284
急病	3,943	3,975,521
その他	484	608,822

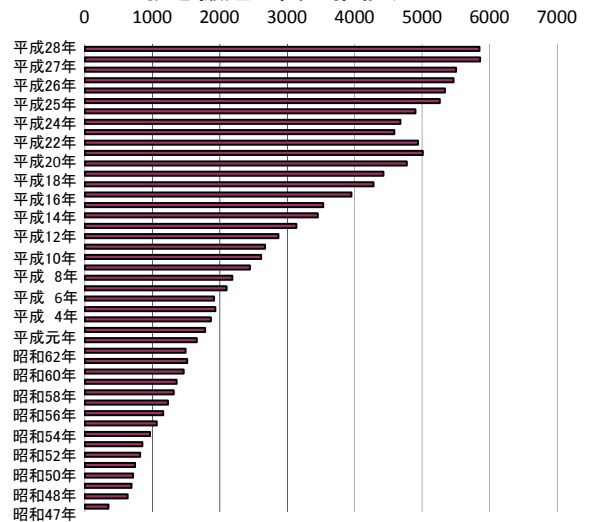
## 昭和47年から平成28年における救急出場状況

	合計	火災	自然災害	水難	交通	労働災害	運動競技	一般負傷	加害	自損行為	急病	その他	搬送人員
昭和47年	360		1	4	111	16	3	55	1	4	157	8	348
昭和48年	625	1		2	155	31	3	122	1	9	290	11	635
昭和49年	670	3		5	156	43	11	106	7	10	316	13	690
昭和50年	717	3		3	184	36	18	108	7	7	336	15	716
昭和51年	735		1	1	191	38	21	135	2	6	282	58	745
昭和52年	825	3		2	225	35	23	103	10	19	336	69	819
昭和53年	881	1		1	234	59	19	113	7	9	337	101	851
昭和54年	973	1	1	1	289	31	16	111	5	13	395	110	966
昭和55年	1,071			1	306	44	33	133	5	9	430	110	1,067
昭和56年	1,171			1	337	44	25	140	6	14	452	152	1,160
昭和57年	1,234	2		1	363	33	24	141	13	14	473	170	1,233
昭和58年	1,312	2		1	365	34	28	141	9	14	549	169	1,319
昭和59年	1,314	2		2	418	42	26	122	8	5	510	179	1,361
昭和60年	1,472	5		2	459	39	28	132	12	13	573	209	1,464
昭和61年	1,492	5		1	428	48	23	146	22	14	624	181	1,518
昭和62年	1,506	1		1	463	38	34	149	13	12	598	197	1,491
昭和63年	1,732	2		1	536	46	28	163	16	18	706	216	1,659
平成元年	1,790	2			571	46	34	173	18	21	732	193	1,783
平成 2年	1,892	4		1	580	59	32	177	13	20	780	226	1,869
平成 3年	1,894	3			605	40	27	152	16	14	820	217	1,932
平成 4年	1,937	4			563	42	45	183	15	16	839	230	1,917
平成 5年	2,088	3		1	612	51	38	192	18	27	902	244	2,099
平成 6年	2,169			1	589	54	39	222	12	18	960	274	2,185
平成 7年	2,406	3			694	41	36	243	20	28	1,068	273	2,445
平成 8年	2,634	7			666	61	37	290	24	44	1,203	302	2,611
平成 9年	2,732	6			678	46	43	273	32	30	1,307	317	2,671
平成10年	2,942	5	3		667	48	34	374	28	36	1,462	285	2,868
平成11年	3,223	8			698	45	44	376	26	41	1,659	326	3,134
平成12年	3,501	7		2	758	64	37	404	30	58	1,796	345	3,454
平成13年	3,626	10		1	714	65	46	407	25	48	1,870	440	3,534
平成14年	4,037	6	1	2	765	62	63	455	35	45	2,126	477	3,952
平成15年	4,341	8		4	772	73	66	545	24	56	2,299	494	4,280
平成16年	4,542	14	1	1	726	85	87	573	32	76	2,503	444	4,427
平成17年	4,914	7		1	766	65	77	642	33	45	2,862	416	4,771
平成18年	5,137	11			824	96	86	636	23	72	2,956	433	5,008
平成19年	5,135	14		3	690	84	108	631	27	53	3,087	438	4,935
平成20年	4,826	5		2	671	76	89	632	23	76	2,845	407	4,584
平成21年	4,907	4		1	640	72	91	681	19	72	2,909	418	4,675
平成22年	5,146	6			624	71	101	717	41	89	3,096	401	4,901
平成23年	5,541	1	1	1	691	68	95	757	30	81	3,355	461	5,258
平成24年	5,679	9		1	665	87	88	783	18	43	3,492	493	5,335
平成25年	5,780	5		1	692	86	87	733	34	64	3,628	450	5,463
平成26年	5,812	5		2	637	74	83	789	18	66	3,699	439	5,504
平成27年	6,137	7			623	93	109	854	23	46	3,915	467	5,859
平成28年	6,079	9		3	576	83	131	787	23	40	3,943	484	5,848

救急出場件数の推移(件)



救急搬送人員の推移(人)



## 月別救急出場件数

(平成28年)

種別 \ 月別	計	1	2	3	4	5	6	7	8	9	10	11	12
	火災	9	1			2		1	1			2	
自然災害	0												
水難	3								2		1		
交通	576	26	42	39	66	48	44	42	56	44	61	48	60
労働災害	83	4	5	4	7	7	11	8	15	8	6	3	5
運動競技	131	4	6	12	10	14	23	15	13	16	12	3	3
一般負傷	787	87	77	61	70	56	62	58	59	58	61	60	78
加害	23	3	1	1	3	1	4	2	2	1	1	3	1
自損行為	40	2	2	4	5	2	6	2	2	4	5	4	2
急病	3,943	340	324	320	288	315	287	368	372	304	299	318	408
その他	484	38	42	49	55	31	42	40	31	45	39	32	40
<b>計</b>	<b>6,079</b>	<b>505</b>	<b>499</b>	<b>490</b>	<b>506</b>	<b>474</b>	<b>480</b>	<b>536</b>	<b>552</b>	<b>480</b>	<b>487</b>	<b>471</b>	<b>599</b>
日進市	2,840	230	226	237	254	230	214	251	256	228	213	213	288
みよし市	1,830	152	145	130	150	150	138	160	168	157	142	151	187
東郷町	1,377	119	125	123	102	93	127	122	124	91	126	103	122
管外	32	4	3			1	1	3	4	4	6	4	2

## 月別救急搬送人員数

(平成28年)

月別 種別	計	1	2	3	4	5	6	7	8	9	10	11	12
火災	8	1			2		1				2		2
自然災害	0												
水難	0												
交通	568	27	39	39	67	44	40	38	57	45	63	50	59
労働災害	83	4	5	4	7	7	11	8	15	8	6	3	5
運動競技	133	4	6	12	9	16	23	16	13	17	11	3	3
一般負傷	756	86	72	56	67	53	56	53	60	58	62	59	74
加害	20	3	1	1	3	1	3	2	1	1		3	1
自損行為	28	2	1	3	4	2	3	2	2	3	3	2	1
急病	3,787	327	311	305	276	299	272	360	357	294	289	309	388
その他	465	37	41	48	54	28	37	40	31	41	39	31	38
<b>計</b>	<b>5,848</b>	<b>491</b>	<b>476</b>	<b>468</b>	<b>489</b>	<b>450</b>	<b>446</b>	<b>519</b>	<b>536</b>	<b>467</b>	<b>475</b>	<b>460</b>	<b>571</b>
死亡	69	7	7	5	5	8	3	5	9	4	2	6	8
重症	320	36	28	32	20	31	24	26	20	22	20	24	37
中等症	2,676	234	224	194	246	188	217	232	238	234	222	199	248
軽症	2,783	214	217	237	218	223	202	256	269	207	231	231	278
その他	0												

## 曜日別救急出場状況

(平成28年)

曜日別 種別	月	火	水	木	金	土	日	計
計	853	856	854	902	884	878	852	6,079
火災	3	2		1		3		9
自然災害								0
水難					1		2	3
交通	75	82	93	105	82	61	78	576
労働災害	13	13	19	13	15	9	1	83
運動競技	8	6	10	15	13	38	41	131
一般負傷	94	113	116	122	106	115	121	787
加害	1	4	3	5	5	2	3	23
自損行為	4	6	10	7	5	4	4	40
急病	581	557	525	550	563	592	575	3,943
その他	74	73	78	84	94	54	27	484



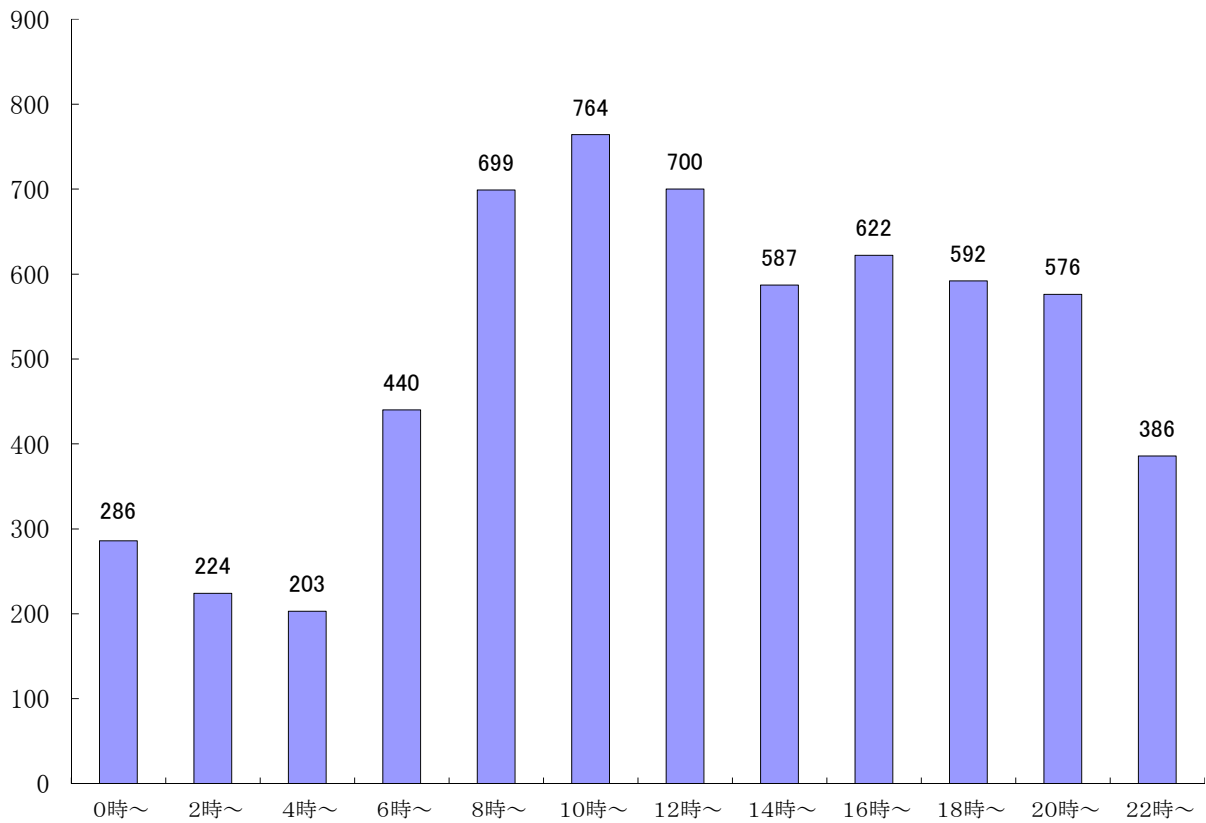
## 時間帯別救急出場状況

(平成28年)

種別 時間帯	計	火 災	自 然 災 害	水 難	交 通	労 働 災 害	運 動 競 技	一 般 負 傷	加 害	自 損 行 為	急 病	そ の 他
計	6,079	9	0	3	576	83	131	787	23	40	3,943	484
0時～	286				9	1		27	1	4	240	4
2時～	224	1			3	2	1	25	2	4	182	4
4時～	203			1	11	2		21	1		161	6
6時～	440	1		2	62	1	1	52	1	4	305	11
8時～	699				71	12	10	106	2		444	54
10時～	764				68	22	25	92	3		442	112
12時～	700				64	8	23	83	1	8	411	102
14時～	587	2			58	14	27	87	2	5	340	52
16時～	622	2			87	14	23	97	3	7	325	64
18時～	592				69	2	13	85	1	1	379	42
20時～	576	1			47	2	7	66	4	5	418	26
22時～	386	2			27	3	1	46	2	2	296	7

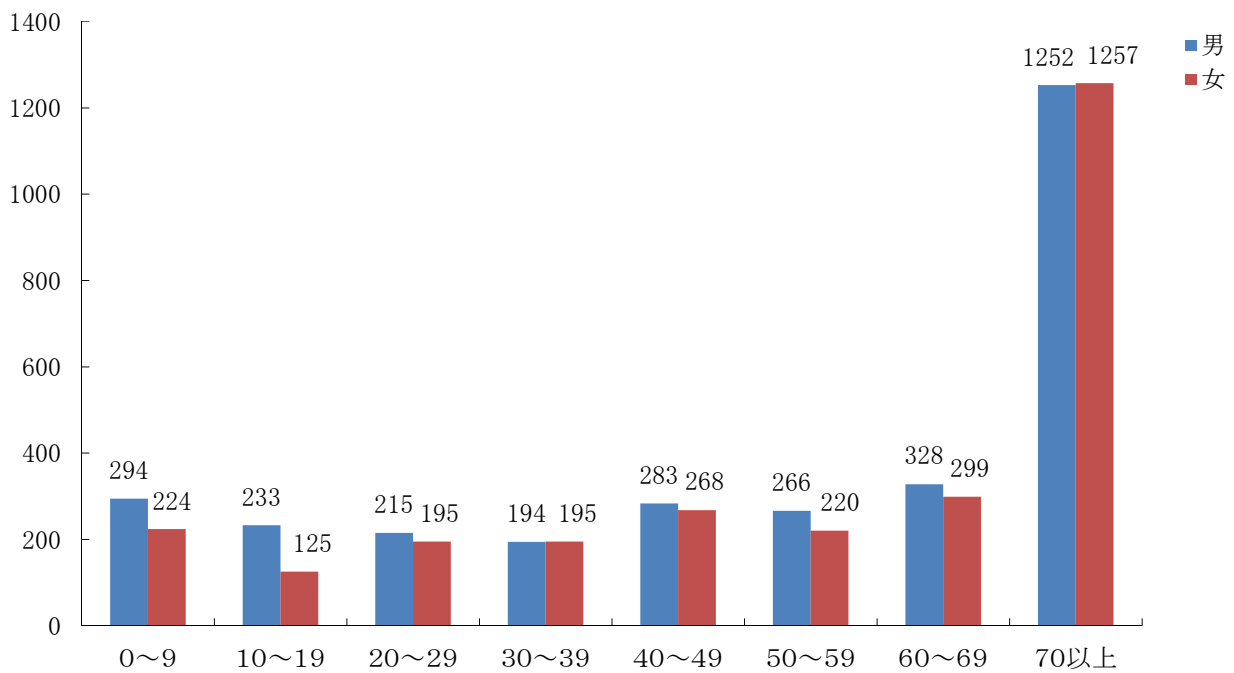
### 時間帯別救急出場状況表

(平成28年)



### 男女別・年齢別搬送状況表

(平成28年)



## 救急患者収容先等に関する状況

### (1) 救急患者収容状況

(平成28年)

収容先名	収容人員	構成比 %	
管内	日進市	1,064	18.2
	みよし市	210	3.6
	東郷町	7	0.1
小計		1,281	21.9
管外	名古屋市	1,614	27.6
	豊田市	1,434	24.5
	豊明市	842	14.4
	長久手市	613	10.5
	刈谷市	12	0.2
	その他	51	0.9
小計		4,566	78.1
ドクターヘリ	1	0.0	
計		5,848	100

### (2) 覚知から現着までの所要時間状況

(平成28年)

所要時間	出場件数	構成比 %
3分未満	35	0.58
3分以上～5分未満	300	4.93
5分以上～10分未満	4,756	78.24
10分以上～20分未満	980	16.12
20分以上	8	0.13
計	6,079	100.0

(3) 救急患者収容に要する時間状況

(平成28年)

所要時間	収容人員	構成比 %
10分未満	0	0.0
10以上～20分未満	67	1.1
20以上～30分未満	1,535	26.3
30以上～60分未満	4,133	70.7
60以上～120分未満	108	1.8
120分以上	5	0.1
計	5,848	100

(4) 救急患者収容医療機関別状況

(平成28年)

医療機関	収容人員	構成比 %
私的・病院	3,799	65.0
私的・診療所	48	0.8
公立・病院	265	4.5
公的・病院	1,649	28.2
国立・病院	87	1.5
その他	0	0.0
計	5,848	100

## 覚 知 別 救 急 出 場 状 況

(平成28年)

種別 方法	計	火 災	自 然 災 害	水 難	交 通	労 働 災 害	運 動 競 技	一 般 負 傷	加 害	自 損 行 為	急 病	そ の 他
計	6,079	9	0	3	576	83	131	787	23	40	3,943	484
1 1 9 番 (固定NTT以外)	2,036	2			44	32	6	266	6	11	1,517	152
1 1 9 番 (固定NTT)	1,390				16	12	30	147	4	3	867	311
1 1 9 番 (携帯電話)	2,495	2		3	475	39	92	363	13	26	1,467	15
加入電話 (固定電話)	21	1			3		1				13	3
加入電話 (携帯電話)	2				1						1	
駆け付け通報	28				2			2			24	
事後聞知	1										1	
そ の 他	106	4			35		2	9			53	3