

















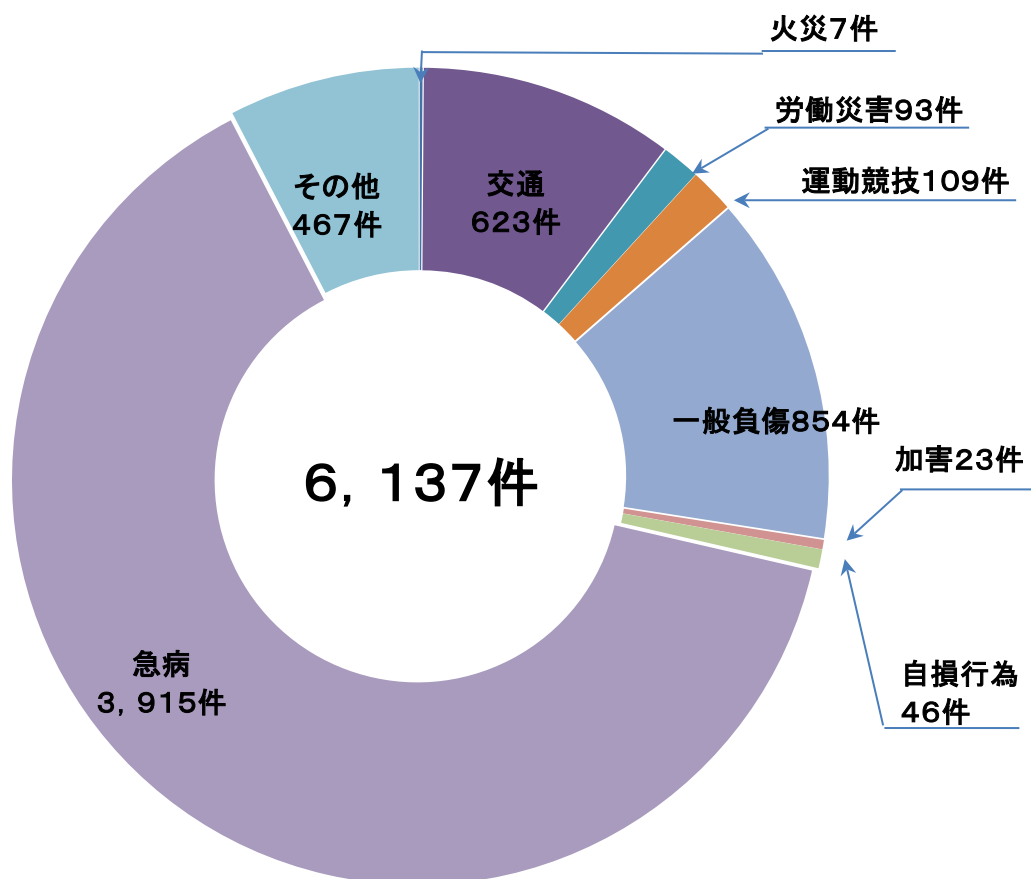






救 急

## 平成27年 救急件数

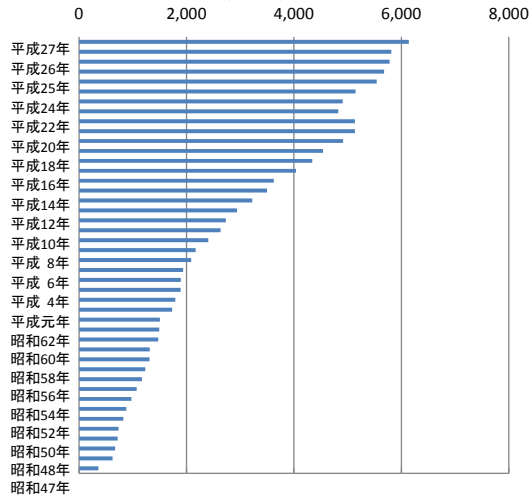


	尾三消防本部	全国
<b>計</b>	<b>6,137</b>	<b>6,051,168</b>
火災	7	22,607
自然災害	0	493
水難	0	5,333
交通	623	500,925
労働災害	93	50,733
運動競技	109	40,555
一般負傷	854	894,005
加害	23	35,842
自損行為	46	56,807
急病	3,915	3,850,112
その他	467	593,756

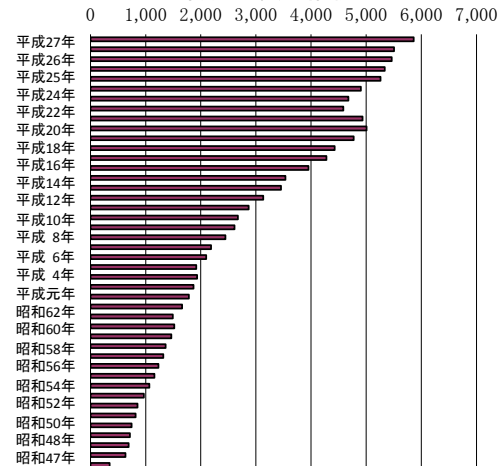
### 昭和47年から平成27年における救急出場状況

	合計	火災	自然災害	水難	交通	労働災害	運動競技	一般負傷	加害	自損行為	急病	その他	搬送人員
昭和47年	360		1	4	111	16	3	55	1	4	157	8	348
昭和48年	625	1		2	155	31	3	122	1	9	290	11	635
昭和49年	670	3		5	156	43	11	106	7	10	316	13	690
昭和50年	717	3		3	184	36	18	108	7	7	336	15	716
昭和51年	735		1	1	191	38	21	135	2	6	282	58	745
昭和52年	825	3		2	225	35	23	103	10	19	336	69	819
昭和53年	881	1		1	234	59	19	113	7	9	337	101	851
昭和54年	973	1	1	1	289	31	16	111	5	13	395	110	966
昭和55年	1,071			1	306	44	33	133	5	9	430	110	1,067
昭和56年	1,171			1	337	44	25	140	6	14	452	152	1,160
昭和57年	1,234	2		1	363	33	24	141	13	14	473	170	1,233
昭和58年	1,312	2		1	365	34	28	141	9	14	549	169	1,319
昭和59年	1,314	2		2	418	42	26	122	8	5	510	179	1,361
昭和60年	1,472	5		2	459	39	28	132	12	13	573	209	1,464
昭和61年	1,492	5		1	428	48	23	146	22	14	624	181	1,518
昭和62年	1,506	1		1	463	38	34	149	13	12	598	197	1,491
昭和63年	1,732	2		1	536	46	28	163	16	18	706	216	1,659
平成元年	1,790	2			571	46	34	173	18	21	732	193	1,783
平成 2年	1,892	4		1	580	59	32	177	13	20	780	226	1,869
平成 3年	1,894	3			605	40	27	152	16	14	820	217	1,932
平成 4年	1,937	4			563	42	45	183	15	16	839	230	1,917
平成 5年	2,088	3		1	612	51	38	192	18	27	902	244	2,099
平成 6年	2,169			1	589	54	39	222	12	18	960	274	2,185
平成 7年	2,406	3			694	41	36	243	20	28	1,068	273	2,445
平成 8年	2,634	7			666	61	37	290	24	44	1,203	302	2,611
平成 9年	2,732	6			678	46	43	273	32	30	1,307	317	2,671
平成10年	2,942	5	3		667	48	34	374	28	36	1,462	285	2,868
平成11年	3,223	8			698	45	44	376	26	41	1,659	326	3,134
平成12年	3,501	7		2	758	64	37	404	30	58	1,796	345	3,454
平成13年	3,626	10		1	714	65	46	407	25	48	1,870	440	3,534
平成14年	4,037	6	1	2	765	62	63	455	35	45	2,126	477	3,952
平成15年	4,341	8		4	772	73	66	545	24	56	2,299	494	4,280
平成16年	4,542	14	1	1	726	85	87	573	32	76	2,503	444	4,427
平成17年	4,914	7		1	766	65	77	642	33	45	2,862	416	4,771
平成18年	5,137	11			824	96	86	636	23	72	2,956	433	5,008
平成19年	5,135	14		3	690	84	108	631	27	53	3,087	438	4,935
平成20年	4,826	5		2	671	76	89	632	23	76	2,845	407	4,584
平成21年	4,907	4		1	640	72	91	681	19	72	2,909	418	4,675
平成22年	5,146	6			624	71	101	717	41	89	3,096	401	4,901
平成23年	5,541	1	1	1	691	68	95	757	30	81	3,355	461	5,258
平成24年	5,679	9		1	665	87	88	783	18	43	3,492	493	5,335
平成25年	5,780	5		1	692	86	87	733	34	64	3,628	450	5,463
平成26年	5,812	5		2	637	74	83	789	18	66	3,699	439	5,504
平成27年	6,137	7			623	93	109	854	23	46	3,915	467	5,859
合計	122,858	195	9	55	23,401	2,411	2,085	15,014	801	1,475	65,534	11,878	119,496

救急出場件数の推移(件)



救急搬送人員の推移(人)



## 月別救急出場件数

(平成27年中)

種別	月別												
	計	1	2	3	4	5	6	7	8	9	10	11	12
火災	7	1		1	1		1	1		1	1		
自然災害	0												
水難	0												
交通	623	44	36	46	66	65	57	50	42	56	59	59	43
労働災害	93	6	7	10	7	5	11	12	12	3	7	7	6
運動競技	109	5	4	5	10	13	8	13	13	10	12	7	9
一般負傷	854	96	64	62	68	76	58	67	83	61	71	62	86
加害	23	3	1	1	4	3	1	2	2		1	2	3
自損行為	46	2	3	5	2	4	1	4	2	9		6	8
急病	3,915	386	312	319	314	277	315	371	373	327	274	298	349
その他	467	42	34	36	39	41	33	44	36	52	44	27	39
<b>計</b>	<b>6,137</b>	<b>585</b>	<b>461</b>	<b>485</b>	<b>511</b>	<b>484</b>	<b>485</b>	<b>564</b>	<b>563</b>	<b>519</b>	<b>469</b>	<b>468</b>	<b>543</b>
日進市	2,818	283	197	219	237	216	235	244	268	234	234	208	243
みよし市	1,839	166	149	148	144	144	142	182	162	152	139	140	171
東郷町	1,450	131	114	115	124	120	108	133	129	132	96	120	128
管外	30	5	1	3	6	4		5	4	1			1

## 月別救急搬送人員数

(平成27年中)

月別 種別	計	1	2	3	4	5	6	7	8	9	10	11	12
火災	7	1		1	1		1	1		1	1		
自然災害	0												
水難	0												
交通	616	35	34	46	70	63	57	50	44	57	58	61	41
労働災害	92	6	7	10	7	5	11	12	12	3	7	6	6
運動競技	108	5	4	5	10	13	8	13	13	10	11	7	9
一般負傷	816	90	62	60	63	71	53	65	79	58	72	61	82
加害	20	3	1	1	3	3	1	1	3		1		3
自損行為	35	1	2	5		2	1	4	2	8		6	4
急病	3,725	362	300	308	298	259	301	355	353	309	263	287	330
その他	440	39	31	32	37	41	33	39	34	49	41	25	39
<b>計</b>	<b>5,859</b>	<b>542</b>	<b>441</b>	<b>468</b>	<b>489</b>	<b>457</b>	<b>466</b>	<b>540</b>	<b>540</b>	<b>495</b>	<b>454</b>	<b>453</b>	<b>514</b>
死亡	62	7	4	6	6	4	2	9	7	3	4	8	2
重症	355	31	39	30	31	28	25	26	20	29	35	23	38
中等症	2,671	267	205	234	222	205	213	248	235	227	184	203	228
軽症	2,771	237	193	198	230	220	226	257	278	236	231	219	246
その他	0												

## 曜日別救急出場件数

(平成27年中)

曜日別 種別	月	火	水	木	金	土	日	計
計	867	864	888	912	846	885	875	6,137
火災		2		3	1	1		7
自然災害								0
水難								0
交通	88	91	84	103	103	76	78	623
労働災害	18	8	11	17	19	14	6	93
運動競技	7	6	8	7	8	37	36	109
一般負傷	114	113	124	131	97	142	133	854
加害	2	2	2	2	3	3	9	23
自損行為	4	5	8	6	3	10	10	46
急病	560	558	578	560	541	539	579	3,915
その他	74	79	73	83	71	63	24	467

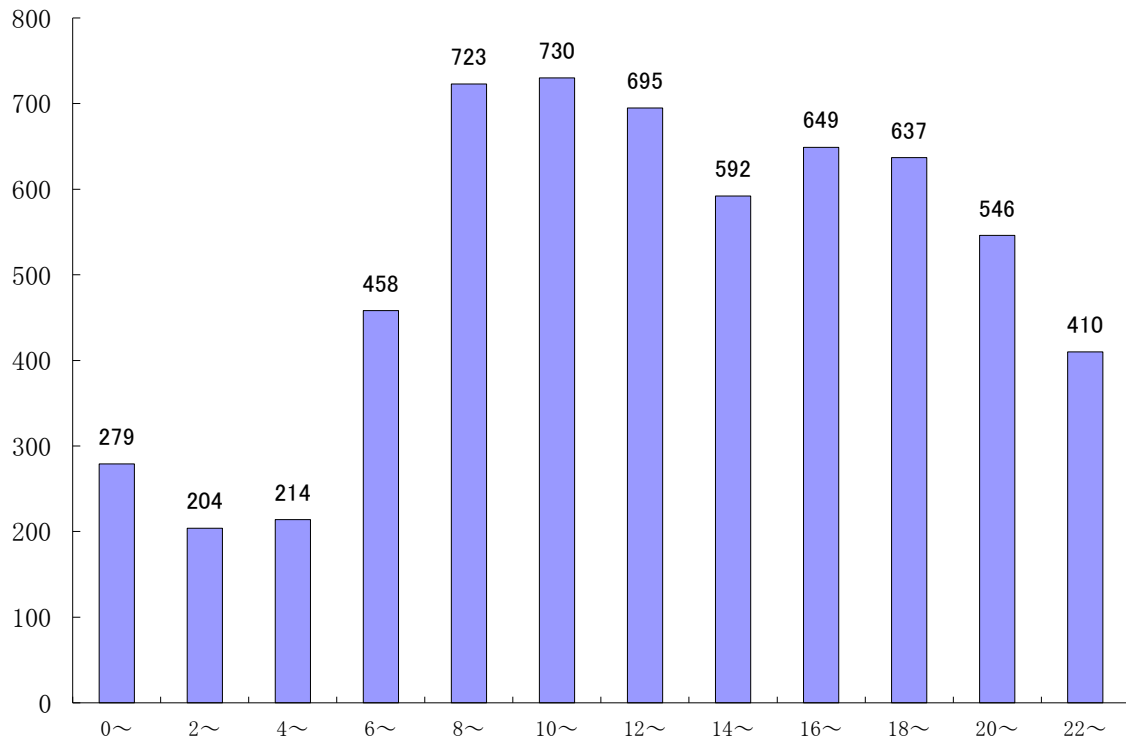


## 時間帯別救急出場状況

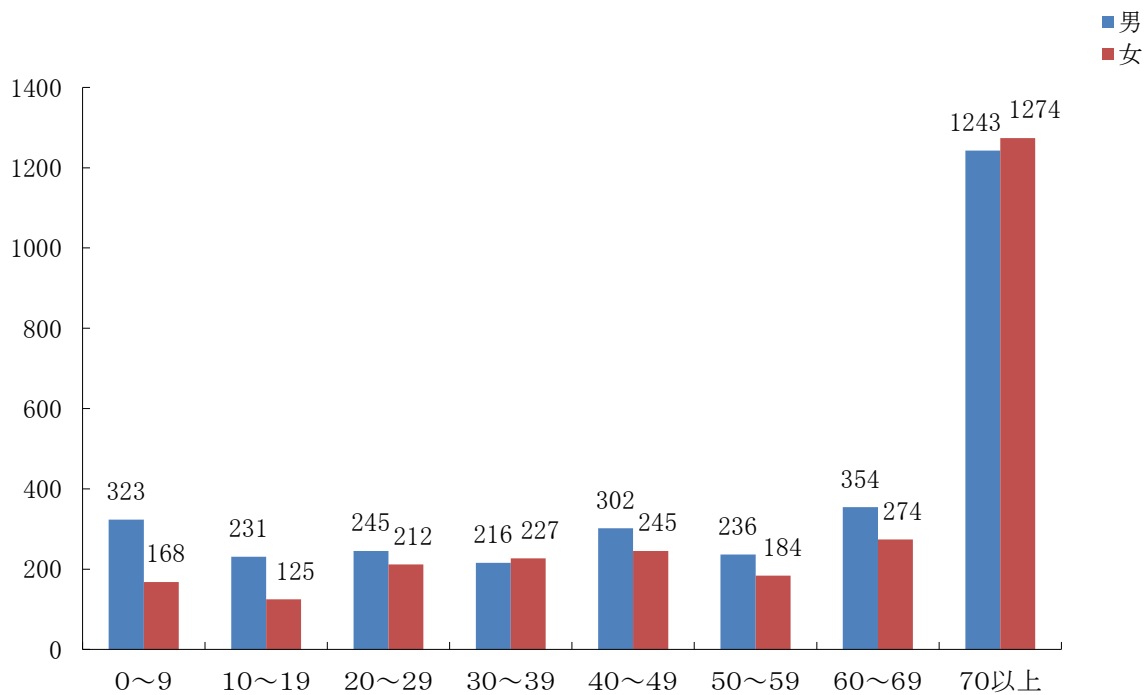
(平成27年中)

種別 時間帯	合計	火災	自然災害	水難	交通	労働災害	運動競技	一般負傷	加害	自損行為	急病	その他
計	6,137	7	0	0	623	93	109	854	23	46	3,915	467
0時～	279				21	1		30	4	2	218	3
2時～	204				7			22		3	170	2
4時～	214				16		1	20	1		172	4
6時～	458	1			47	2		64	1	4	329	10
8時～	723				98	12	6	113	1	3	438	52
10時～	730	1			64	25	31	95	1	8	394	111
12時～	695				63	15	13	113		8	394	89
14時～	592	1			64	14	31	90	1	2	340	49
16時～	649	1			103	15	9	99	2	5	356	59
18時～	637				71	7	10	97	3	4	391	54
20時～	546	3			51	1	5	69	6	5	385	21
22時～	410				18	1	3	42	3	2	328	13

時間帯別救急出場状況表



男女別・年齢別搬送状況表



(平成27年中)

## 救急患者収容先等に関する状況

### (1) 救急患者収容状況

収容先名	収容人員	構成比 %	
管内	日進市	1,186	20.2
	みよし市	279	4.8
	東郷町	5	0.1
小計		1,470	25.1
管外	名古屋市	1,591	27.2
	豊田市	1,356	23.1
	豊明市	895	15.3
	長久手市	499	8.5
	刈谷市	12	0.2
	その他	36	0.6
小計		4,389	74.9
ドクターヘリ	1	0.0	
合計		5,860	100

### (2) 覚知から現着までの所要時間状況

所要時間	出場件数	構成比 %
3分未満	45	0.73
3分以上～5分未満	317	5.17
5分以上～10分未満	4,948	80.62
10分以上～20分未満	823	13.41
20分以上	4	0.07
合計	6,137	100.0

(平成27年中)

(3) 救急患者収容に要する時間状況

所要時間	収容人員	構成比 %
10分未満	0	0.0
10以上～20分未満	106	1.8
20以上～30分未満	1,811	30.9
30以上～60分未満	3,834	65.4
60以上～120分未満	100	1.7
120分以上	9	0.2
合計	5,860	100

(4) 救急患者収容医療機関別状況

医療機関	収容人員	構成比 %
私的・病院	3,934	67.1
私的・診療所	63	1.1
公立・病院	317	5.4
公的・病院	1,460	24.9
国立・病院	86	1.5
その他	0	0.0
合計	5,860	100

## 覚 知 別 救 急 出 場 状 況

(平成27年中)

種別 方法	合 計	火 災	自 然 災 害	水 難	交 通	労 働 災 害	運 動 競 技	一 般 負 傷	加 害	自 損 行 為	急 病	そ の 他
計	6,137	7	0	0	623	93	109	854	23	46	3,915	467
1 1 9 番 (固定NTT以外)	2,058	1			40	29	5	303	4	15	1,496	165
1 1 9 番 (固定NTT)	1,562	1			33	19	21	200	3	3	1,003	279
1 1 9 番 (携帯電話)	2,366	1			507	43	82	339	15	28	1,332	19
加入電話 (固定電話)	17				1			1			15	
加入電話 (携帯電話)	3				2						1	
駆け付け通報	26				1	2		3			20	
事後聞知	2	1			1							
そ の 他	103	3			38		1	8	1		48	4