

# 公有財産売却に係る仕様書

物件番号 R 2 - 2

R 2 - 3

R 2 - 4

R 2 - 5

R 2 - 6

尾三消防組合

## 消防車両売払い仕様書

### 1 公有財産売却対象車両

一般競争入札による対象車両5台は下記のとおりです。

#### (1) 物件番号R2-2 トヨタ 高規格救急自動車①

##### ア 車両の規格

自動車登録番号	名古屋800 そ 9796
登録年月日/交付年月日	令和2年6月24日
初度登録年月	平成20年2月
自動車の種別	普通
用途	特殊
自家用、事業用の別	自家用
車体の形状	救急車
車名	トヨタ
型式	CBF-TRH226S
乗車定員	8人
最大積載量	
車両重量	2,850kg
車両総重量	3,290kg
車台番号	TRH226-0004408
原動機の型式	2TR
長さ	567cm
幅	192cm
高さ	254cm
総排気量	2.69L
燃料の種類	ガソリン
前前軸重	1,520kg
後後軸重	1,330kg
有効期間の満了する日	令和4年2月18日
走行距離 (令和2年12月25日現在)	202,562km
MT車・AT車の別	AT車
特記事項	<ul style="list-style-type: none"><li>・一時抹消登録</li><li>・使用車種規制(NOx・PM)適合</li><li>・ストレッチャーあり、医療器具なし。</li><li>・ドライブレコーダーあり。</li><li>・四輪駆動</li></ul>

・施設内での保管場所移動のため、走行距離は増加することがあります。  
バッテリーの低下により、引渡時にはブースターで起動する可能性があります。

イ 車両写真



トヨタ 高規格救急自動車①



前面



背面



右側面



左側面



ステアリング及び運転席、助手席



運転席 シート破れあり



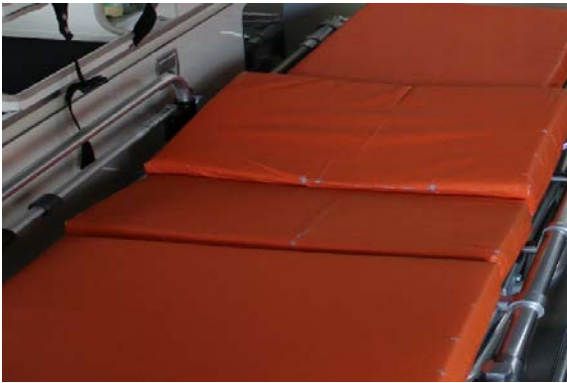
後部席 シート破れあり



後部席 シート破れあり



ストレッチャー



ストレッチャーシート破れ



車内



車内 扉割れあり



車内



車内



エンジンルーム



スタッドレス

#### 注意事項

- ・ドライブレコーダー、ナビあり。
- ・消防用機器(消火器を除く)、回転灯、サイレン、消防章は引渡し時までに取り外します。消防用機器を外すことにより、内装等に穴が空いた状態になることがあります。
- ・下見会で積載してある資器材が入札対象となります。
- ・一時抹消登録は返納された状態です。
- ・預託金(リサイクル券)、消費税は売却価格に含みます。
- ・使用及び経年により、キズ、塗装の剥がれや劣化がありますので、下見会での確認をおすすめします。
- ・いかなる理由であっても、落札後のクレーム返品は致しかねます。
- ・車両の背景に写っている建物等は、入札の対象外です。
- ・写真は当組合職員が撮影したものであり、実際の色合い状態が異なっている場合があります。

(2) 物件番号R2-3 トヨタ 高規格救急自動車②

ア 車両の規格

自動車登録番号	名古屋800 に 2635
登録年月日／交付年月日	平成21年11月27日
初度登録年月	平成21年11月
自動車の種別	普通
用途	特殊
自家用、事業用の別	自家用
車体の形状	救急車
車名	トヨタ
型式	CBF-TRH226S
乗車定員	8人
最大積載量	
車両重量	2,830kg
車両総重量	3,270kg
車台番号	TRH226-0006703
原動機の型式	2TR
長さ	562cm
幅	189cm
高さ	249cm
総排気量	2.69L
燃料の種類	ガソリン
前前軸重	1,520kg
後後軸重	1,310kg
有効期間の満了する日	令和3年11月26日
走行距離 (令和2年12月25日現在)	183,026km
MT車・AT車の別	AT車
特記事項	<ul style="list-style-type: none"><li>・使用車種規制(NOx・PM)適合</li><li>・ストレッチャーあり、医療器具なし。</li><li>・ドライブレコーダーあり。</li><li>・四輪駆動</li></ul>

・施設内での保管場所移動のため、走行距離は増加することがあります。  
バッテリーの低下により、引渡時にはブースターで起動する可能性があります。

イ 車両写真



高規格救急自動車②



前面



背面



右側面



左側面



ステアリング及び運転席、助手席



運転席 シート破れあり



運転席シート破れ



コンソールボックス付近破れあり



後部席 破れあり



後部席 破れあり



車内



車内 扉割れあり



車内



車内



エンジンルーム





ノーマルタイヤ

#### 注意事項

- ・ドライブレコーダー、ナビあり。
- ・消防用機器(消火器を除く)、回転灯、サイレン、消防章は引渡し時までに取り外します。消防用機器を外すことにより、内装等に穴が空いた状態になることがあります。
- ・下見会で積載してある資器材が入札対象となります。
- ・一時抹消登録は返納された状態です。
- ・預託金(リサイクル券)、消費税は売却価格に含みます。
- ・使用及び経年により、キズ、塗装の剥がれや劣化がありますので、下見会での確認をおすすめします。
- ・いかなる理由であっても、落札後のクレーム返品は致しかねます。
- ・車両の背景に写っている建物等は、入札の対象外です。
- ・写真は当組合職員が撮影したものであり、実際の色合い状態が異なっている場合があります。

(3) 物件番号R2-4 日野 消防化学自動車

ア 車両の規格

自動車登録番号	名古屋831 む 119
登録年月日／交付年月日	平成30年4月13日
初度登録年月	平成12年3月
自動車の種別	普通
用途	特殊
自家用、事業用の別	自家用
車体の形状	消防車
車名	日野
型式	KK-GD1JGDA改
乗車定員	6人
最大積載量	2,010kg
車両重量	7,310kg
車両総重量	9,650kg
車台番号	GD1JGD10050
原動機の型式	J08C
長さ	735cm
幅	233cm
高さ	302cm
総排気量	7.96L
燃料の種類	軽油
前前軸重	2,810kg
後後軸重	4,500kg
有効期間の満了する日	令和4年3月6日
走行距離 (令和2年12月25日現在)	9,457km
MT車・AT車の別	MT車
特記事項	<ul style="list-style-type: none"><li>・使用車種規制(NOx・PM)適合</li><li>・水槽容量 水 1,500L 薬剤 500L (薬剤抜き取り済み。水槽内清掃未実施)</li><li>・ドライブレコーダーあり。</li><li>・吸管1本折れあり。真空状態に異常なし。</li></ul>

・施設内での保管場所移動のため、走行距離は増加することがあります。  
バッテリーの低下により、引渡時にはブースターで起動する可能性があります。

イ 車両写真



日野 消防化学自動車



前面



背面



背面 キーハンドル無し



背面シャッター開放



右側面



右側面シャッター開放



左側面シャッター開放



左側面シャッター開放



ステアリング



運転席 シート破れあり



助手席



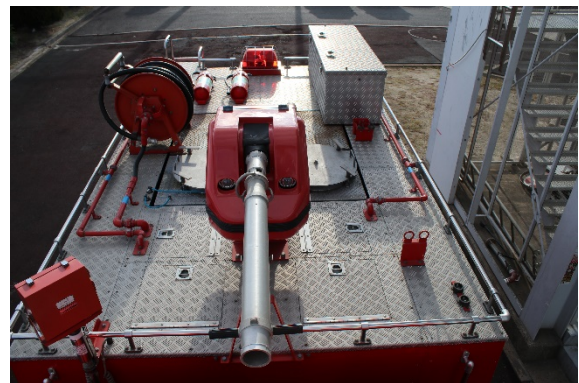
ダッシュボード



後部席



後部席



上部



上部 ボックス金具部分破損



右側 ちりよけカゴ修繕あり



左側 吸管ストレーナー等なし



冷却水バルブ

#### 注意事項

- ・ドライブレコーダー、カーオーディオあり。
- ・消防用機器(消火器を除く)、回転灯、サイレン、消防章は引渡し時までに取り外します。消防用機器を外すことにより、内装等に穴が空いた状態になることがあります。
- ・下見会で積載してある資器材が入札対象となります。
- ・一時抹消登録後の引渡しとなります。
- ・預託金(リサイクル券)、消費税は売却価格に含みます。
- ・使用及び経年により、キズ、塗装の剥がれや劣化がありますので、下見会でのご確認をおすすめします。
- ・いかなる理由であっても、落札後のクレーム返品は致しかねます。
- ・車両の背景に写っている建物等は、入札の対象外です。
- ・写真は当組合職員が撮影したものであり、実際の色合い状態が異なっている場合があります。

(4) 物件番号R2-5 トヨタ ハイラックスサーフ

ア 車両の規格

自動車登録番号	名古屋800 す 7391
登録年月日/交付年月日	平成13年1月29日
初度登録年月	平成13年1月
自動車の種別	普通
用途	特殊
自家用、事業用の別	自家用
車体の形状	消防車
車名	トヨタ
型式	GF-RZN185W
乗車定員	5人
最大積載量	
車両重量	1,780kg
車両総重量	2,055kg
車台番号	RZN1850040635
原動機の型式	3RZ
長さ	465cm
幅	180cm
高さ	196cm
総排気量	2.69L
燃料の種類	ガソリン
前前軸重	980kg
後後軸重	800kg
有効期間の満了する日	令和3年1月28日
走行距離 (令和2年12月25日現在)	103,907km
MT車・AT車の別	AT車
特記事項	・使用車種規制(NOx・PM)適合 ・パートタイム4WD ・ドライブレコーダーあり。

・施設内での保管場所移動のため、走行距離は増加することがあります。  
バッテリーの低下により、引渡時にはブースターで起動する可能性があります。

イ 車両写真



ハイラックスサーフ



前面



背面



右側面



左側面



ステアリング



後部席



後部席の破れ、シミ



エンジンルーム



ホイールキャップ



トランクルーム



リアウインドー

#### 注意事項

- ・ドライブレコーダー、カーオーディオあり。
- ・助手席側、グローブボックスの蓋はありません。
- ・消防用機器(消火器を除く)、回転灯、サイレン、消防章は引渡し時までに取り外します。消防用機器を外すことにより、内装等に穴が空いた状態になることがあります。
- ・下見会で積載してある資器材が入札対象となります。
- ・車両は一時抹消登録後の引渡しとなります。
- ・預託金(リサイクル券)、消費税は売却価格に含みます。
- ・使用及び経年により、キズ、塗装の剥がれや劣化がありますので、下見会でのご確認をおすすめします。
- ・いかなる理由であっても、落札後のクレーム返品は致しかねます。
- ・車両の背景に写っている建物等は、入札の対象外です。
- ・写真は当組合職員が撮影したものであり、実際の色合い状態が異なっている場合があります。



(5) 物件番号R2-6 トヨタ プロボックス

ア 車両の規格

自動車登録番号	名古屋800 そ 4211
登録年月日／交付年月日	平成17年11月16日
初度登録年月	平成17年11月
自動車の種別	小型
用途	特殊
自家用、事業用の別	自家用
車体の形状	消防車
車名	トヨタ
型式	CBE-NCP51V
乗車定員	2[5]人
最大積載量	400[250]kg
車両重量	1,080kg
車両総重量	1,590[1,605]kg
車台番号	NCP51-0110508
原動機の型式	1NZ
長さ	419cm
幅	169cm
高さ	170cm
総排気量	1.49L
燃料の種類	ガソリン
前前軸重	620kg
後後軸重	460kg
有効期間の満了する日	令和3年11月25日
走行距離 (令和2年12月25日現在)	69,577km
MT車・AT車の別	AT車
特記事項	<ul style="list-style-type: none"><li>・使用車種規制(NOx・PM)適合</li><li>・2WD</li><li>・ドライブレコーダーあり。</li></ul>

## イ 車両写真



トヨタ プロボックス



前面



背面



右側面



左側面



ステアリング



後部席



エンジンルーム



トランクルーム



後部席後ろ側 破れ、擦れあり



リアバンパー 塗装の修繕あり

### その他

- ・ドライブレコーダー、カーオーディオあり。
- ・消防用機器(消火器を除く)、回転灯、サイレン、消防章は引渡し時までに取り外します。消防用機器を外すことにより、内装等に穴が空いた状態になることがあります。
- ・下見会で積載してある資器材が入札対象となります。
- ・リアバンパーは塗装の剥がれにより、修繕がしてあります。
- ・リモコンキー(鍵)のプラスチック部分が劣化によりが壊れています。
- ・車両は一時抹消登録後の引渡しとなります。
- ・預託金(リサイクル券)、消費税は売却価格に含みます。
- ・使用及び経年により、キズ、塗装の剥がれや劣化がありますので、下見会での確認をおすすめします。
- ・いかなる理由であっても、落札後のクレーム返品は致しかねます。
- ・車両の背景に写っている建物等は、入札の対象外です。
- ・写真は当組合職員が撮影したものであり、実際の色合い状態が異なっている場合があります。

## 2 引渡し条件

- (1) 契約金額の納付確認後、引渡しをします。
- (2) 車両の引渡しは現状による引渡しとなるため、引渡し後の不具合等については一切保障しません。
- (3) 車両の廃車又は名義変更は買受人が行い、車両の登録抹消又は移転登録の写しを提出してください。諸手続きに関する費用は全て買受人の負担とします。
- (4) 車両各部に貼付されている所属表示、エンブレム等の当組合の消防車である旨を示すステッカー類を削除し、赤色灯、サイレン及びサイレンアンプを撤去した状態での引渡しとなります。
- (5) 車両の引渡しは、当組合が指定する場所において直接引渡すこととし、引渡場所まで来られない場合は、買受人の負担で対応していただきます。