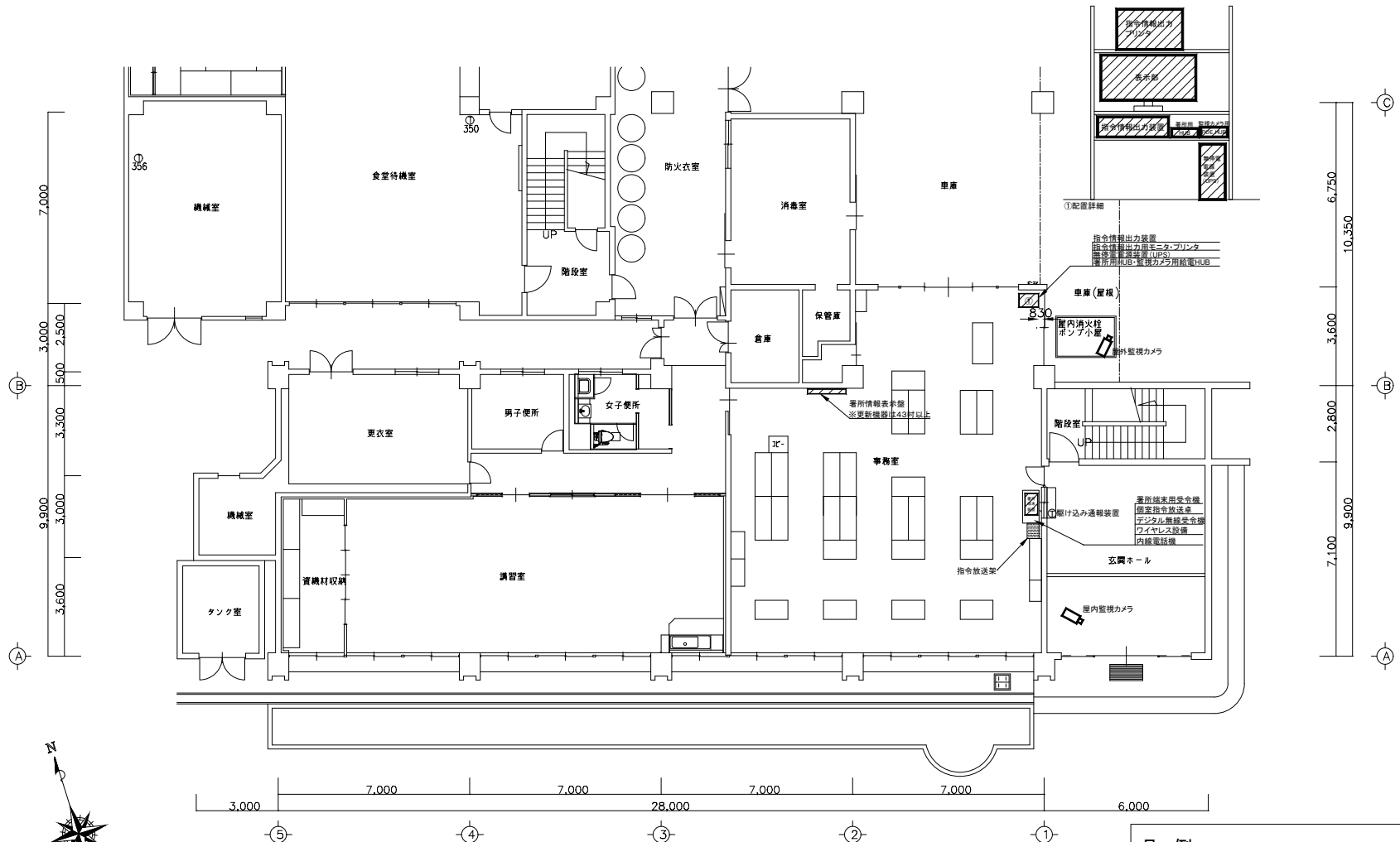


1 尾三消防本部及び特別消防隊



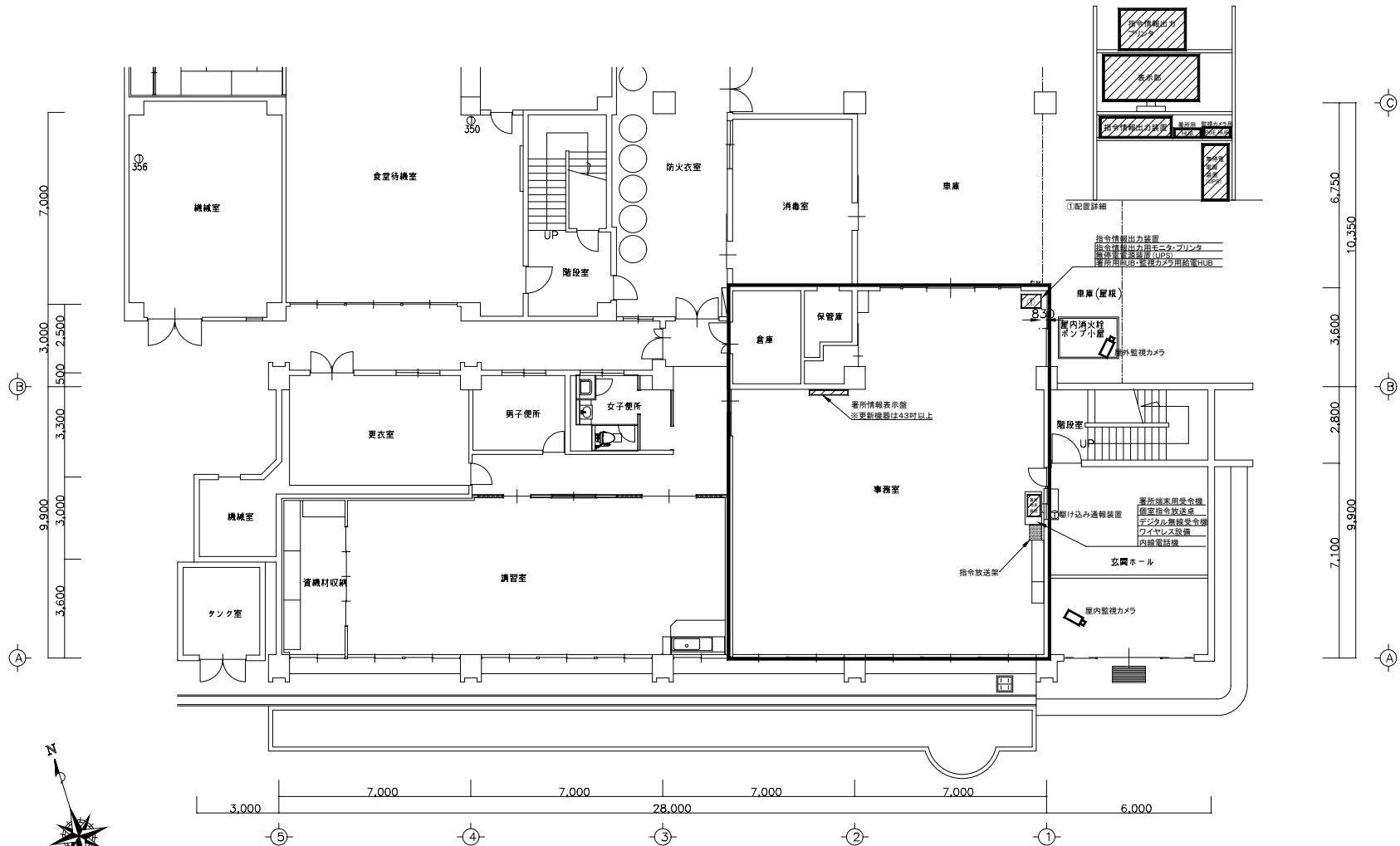
1階平面図

凡例

- 機器更新
- 既設流用

※機器間の接続配線は既設流用とし、支障がある場合は新規配線とする。

1-1 尾三消防本部 1階特別消防隊



1階 平面図

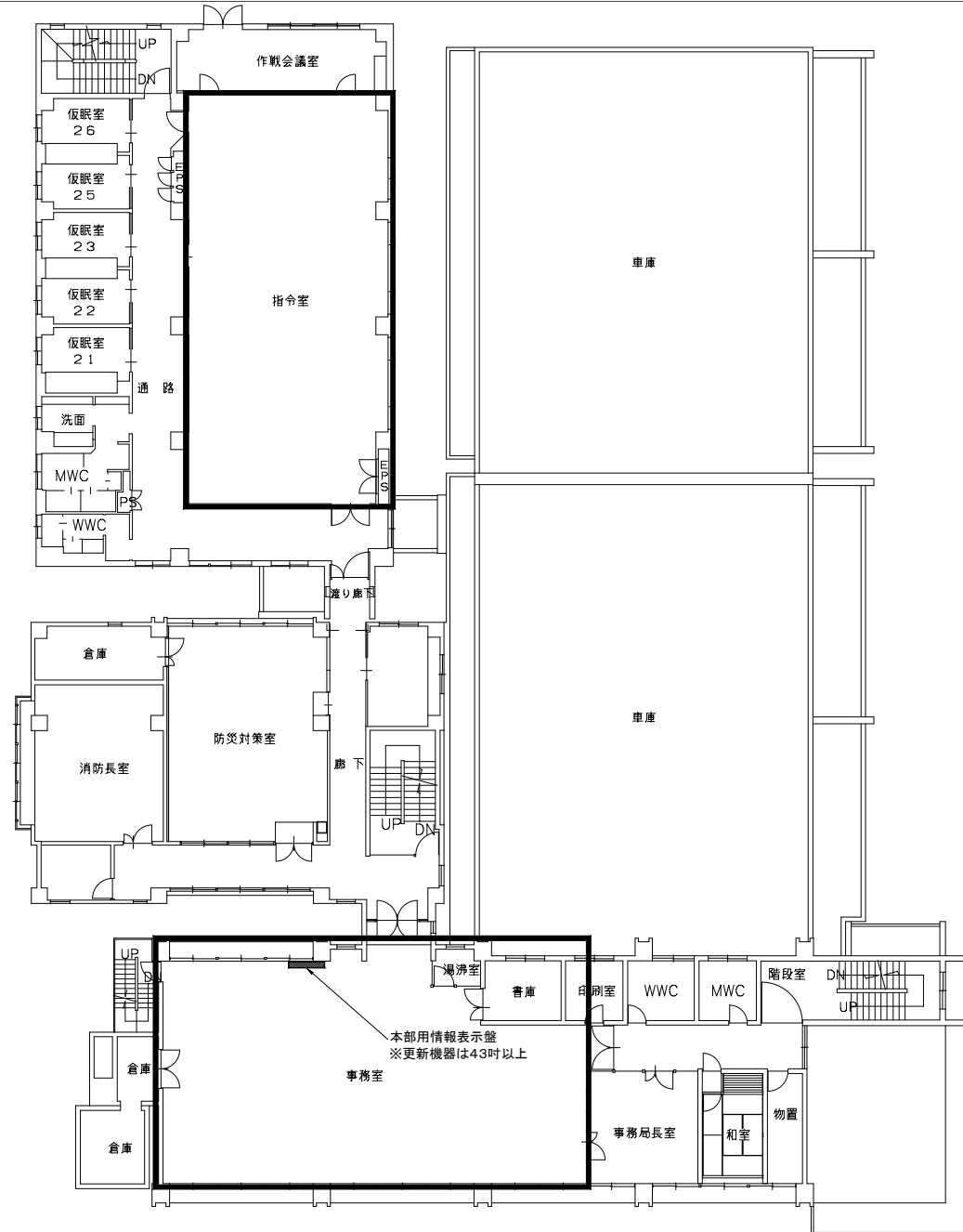
凡例

機器更新

既設流用

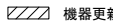
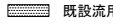
※機器間の接続配線は既設流用とし、支障がある場合は新規配線とする。

1-2 尾三消防本部 2階事務室



2階 平面図

凡例

-  機器更新
-  既設流用

※機器間の接続配線は既設流用とし、支障がある場合は新規配線とする。

1-3 尾三消防本部 指令室・作戦会議室



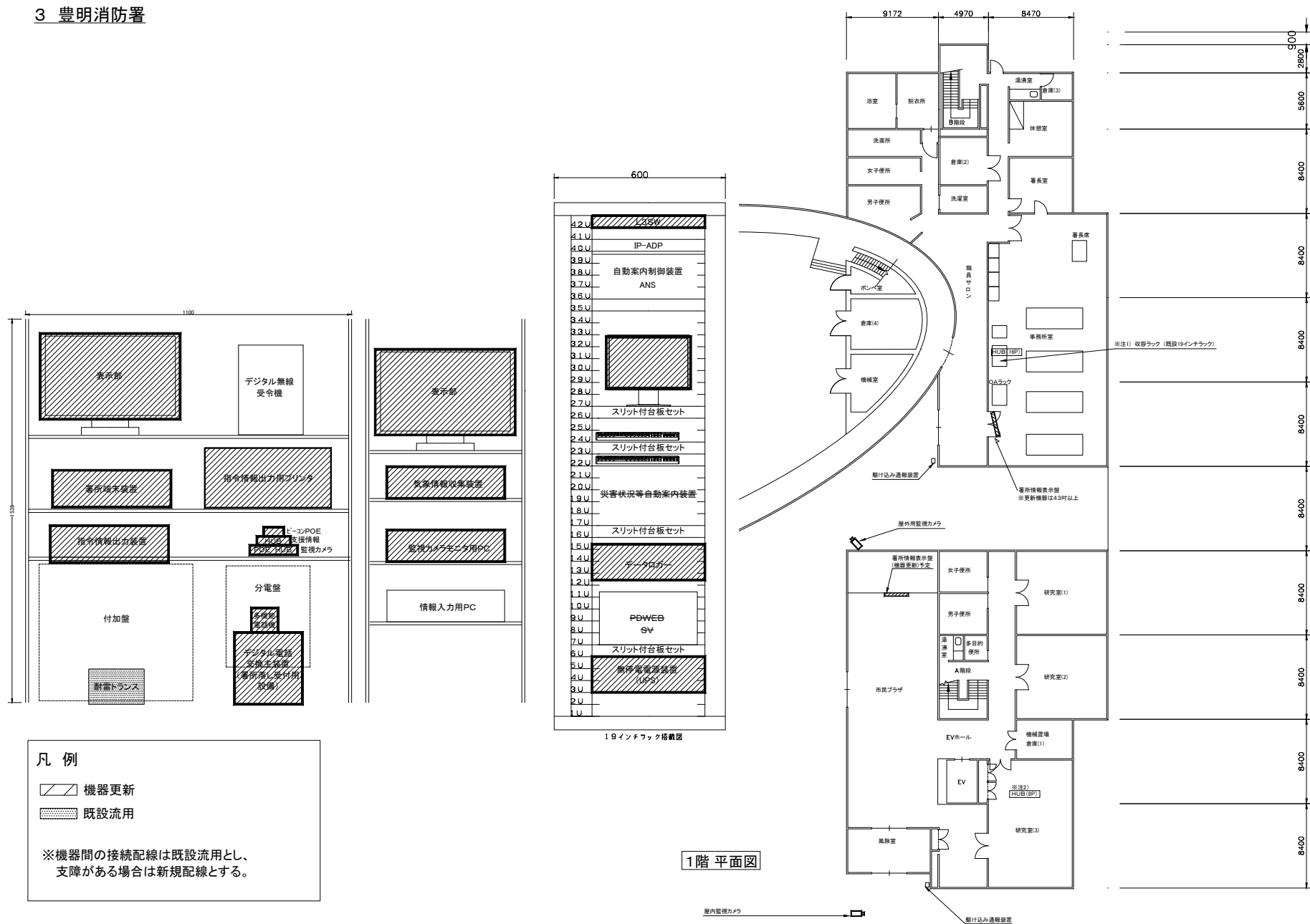
2階平面図

凡例

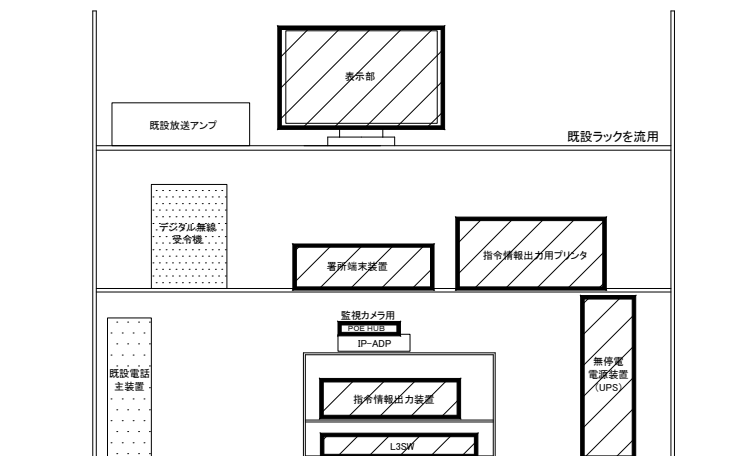
- 機器更新
- 既設流用

※機器間の接続配線は既設流用とし、支障がある場合は新規配線とする。

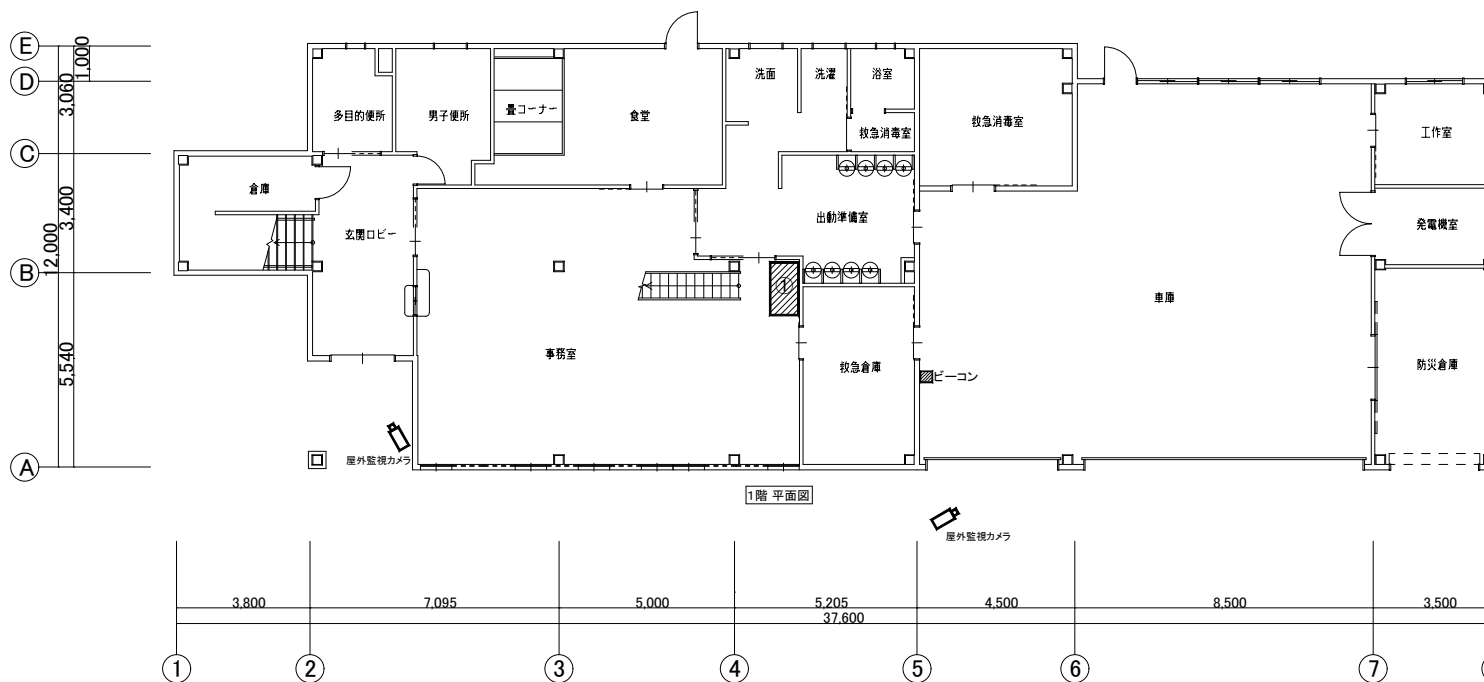
3 豊明消防署



3 豊明消防署南部出張所



①配置詳細



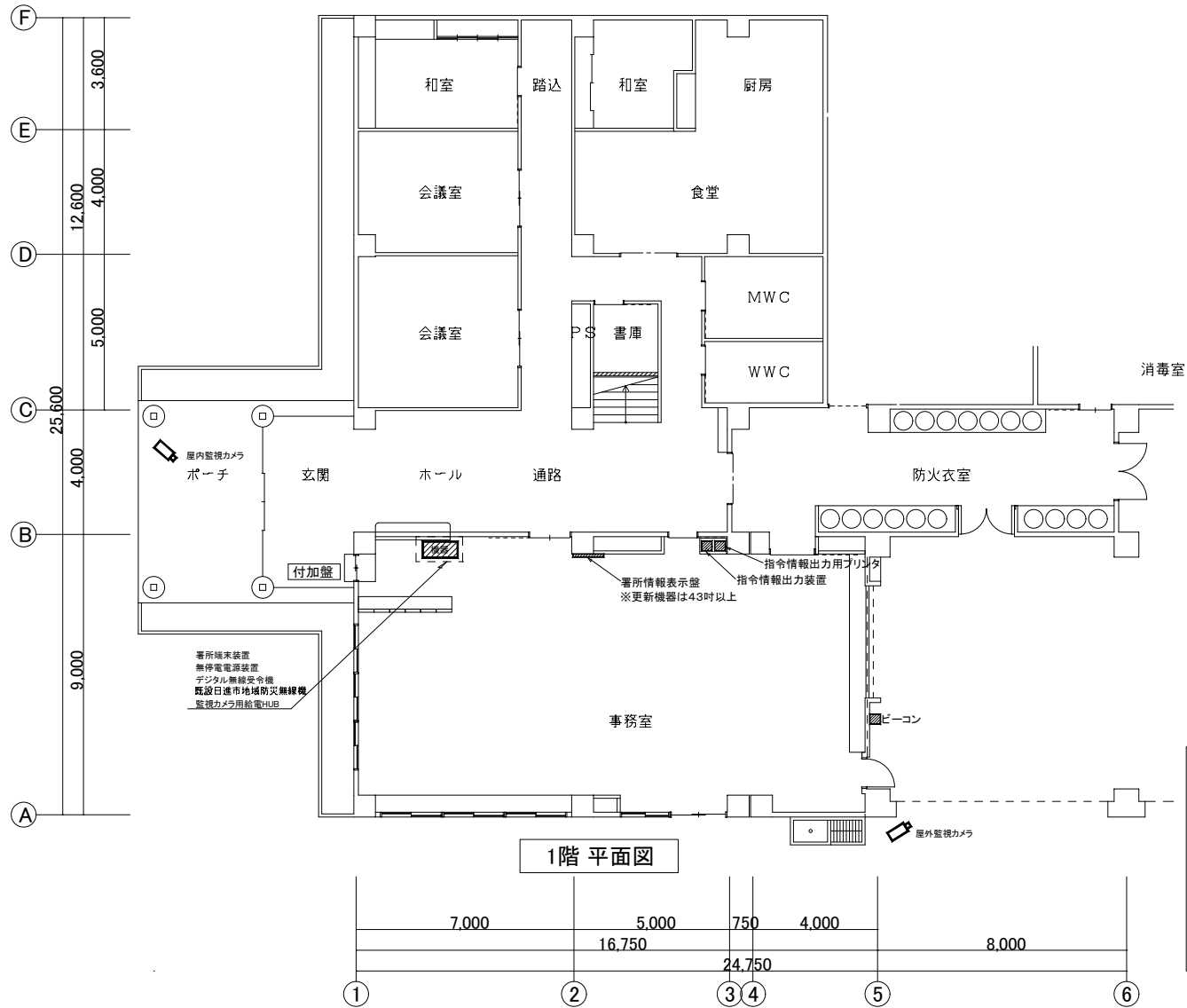
1階平面図

凡例

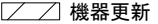
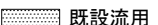
- 機器更新
- 既設流用

※機器間の接続配線は既設流用とし、支障がある場合は新規配線とする。

4 日進消防署

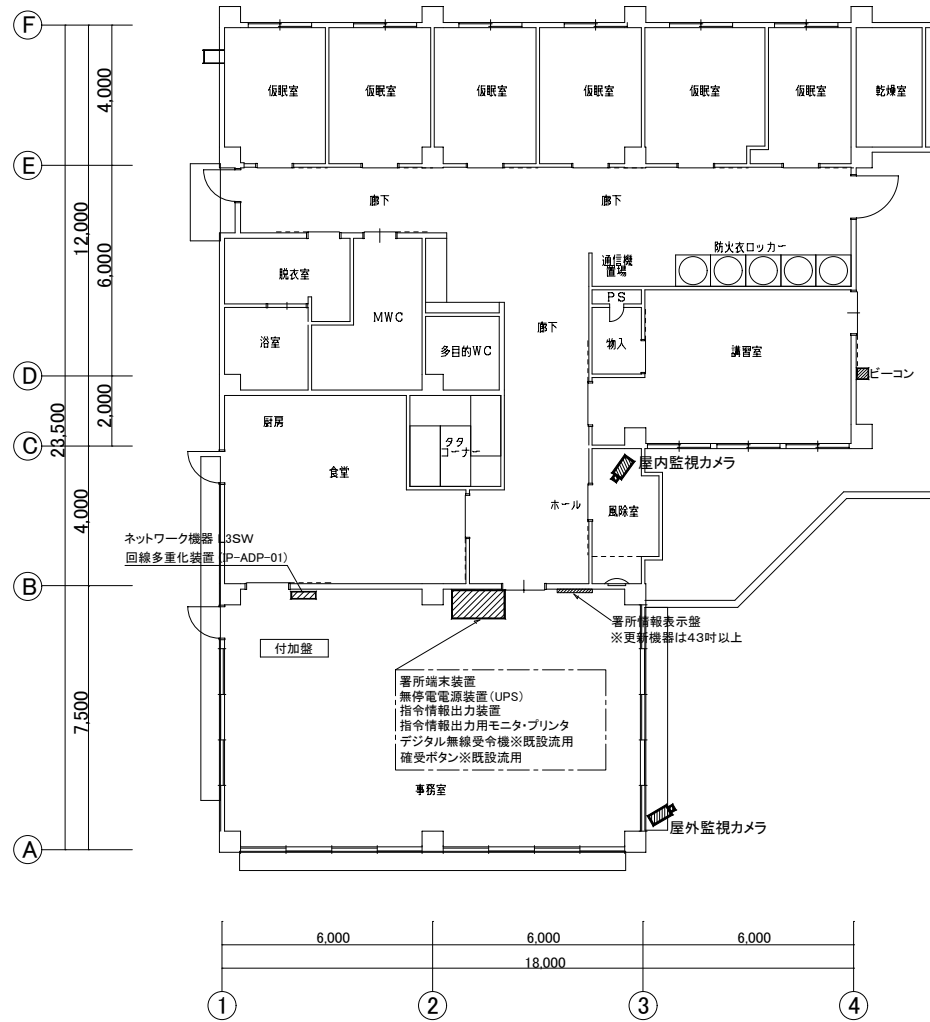


凡例

-  機器更新
-  既設流用

※機器間の接続配線は既設流用とし、支障がある場合は新規配線とする。

5 日進消防署西出張所



1階 平面図

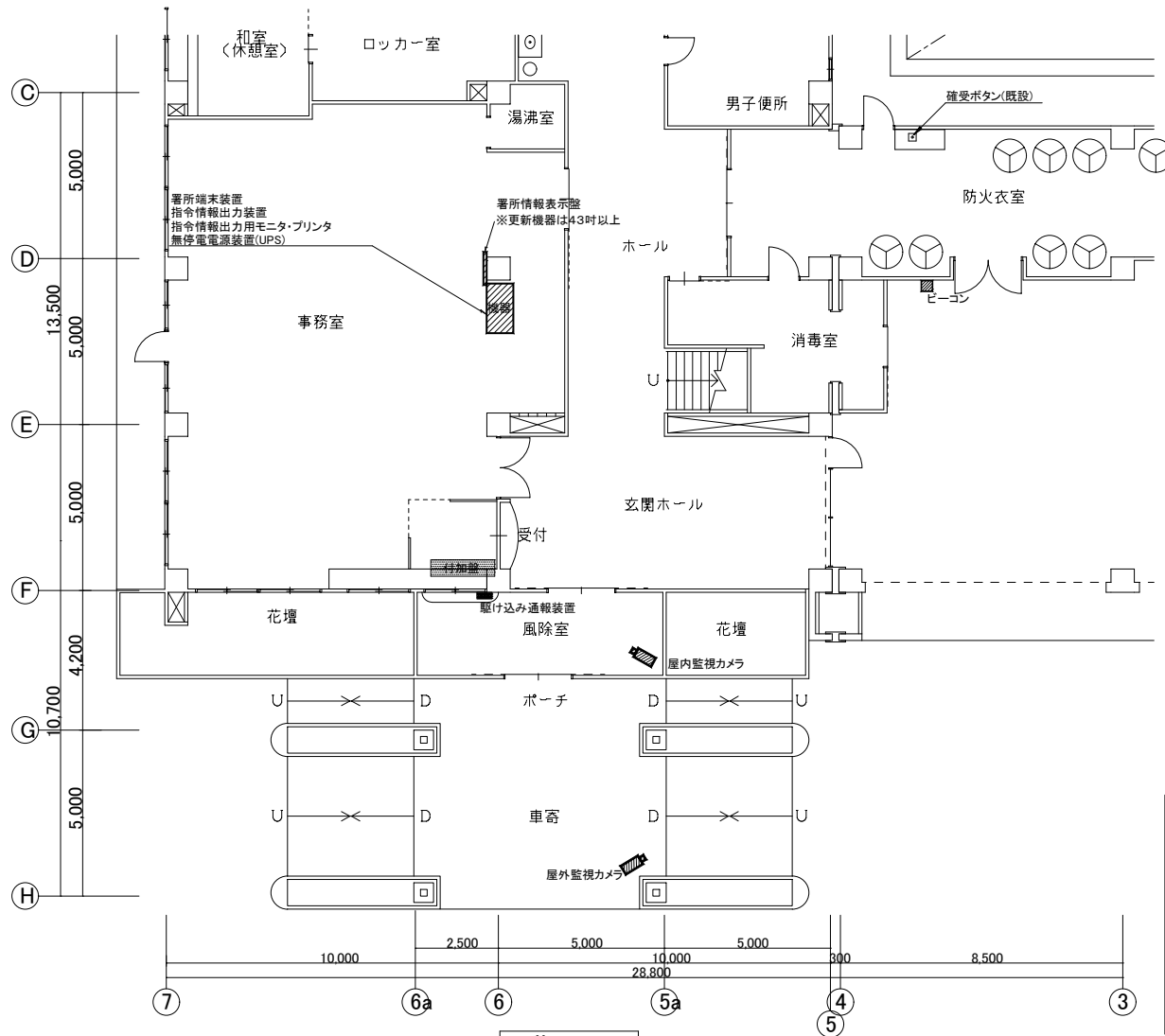
凡例

▨ 機器更新

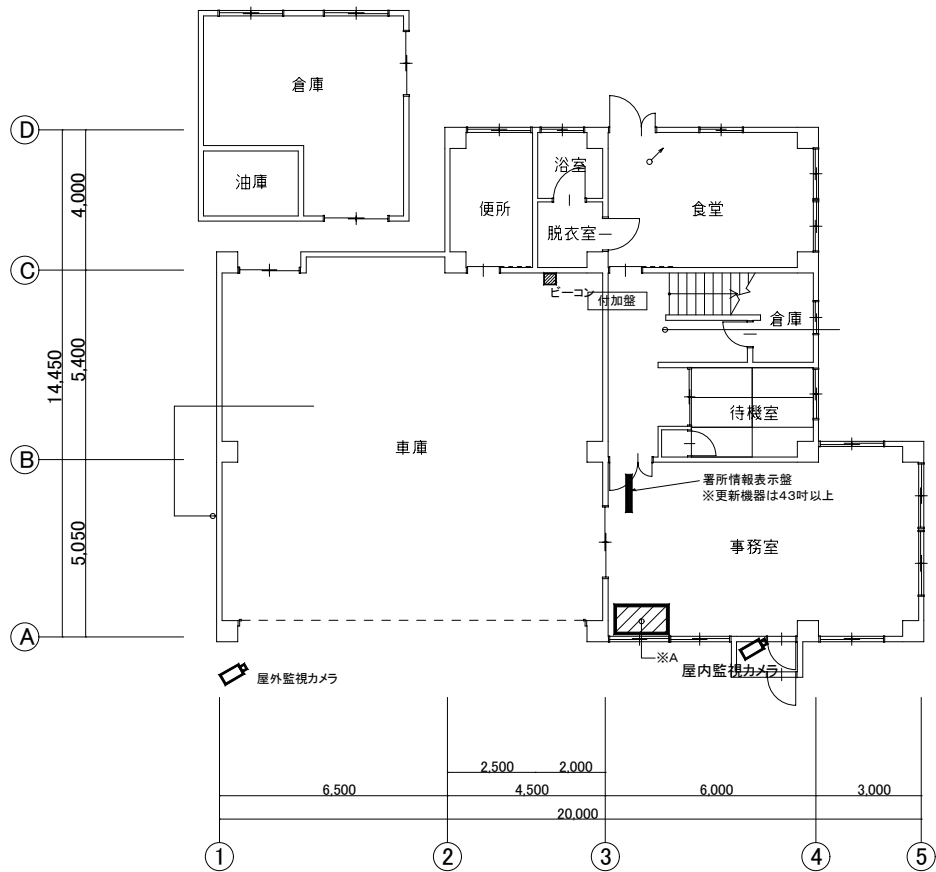
▨ 既設流用

※機器間の接続配線は既設流用とし、支障がある場合は新規配線とする。

6 みよし消防署

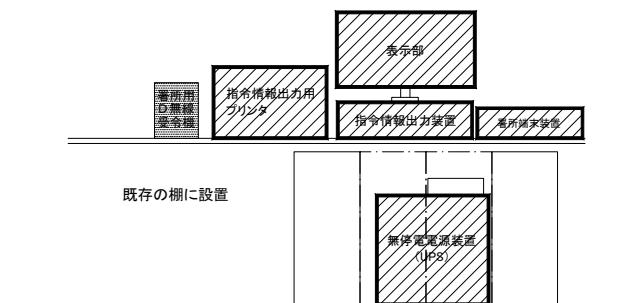


7 みよし消防署南出張所


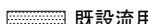


1階 平面図

※A (配置詳細)



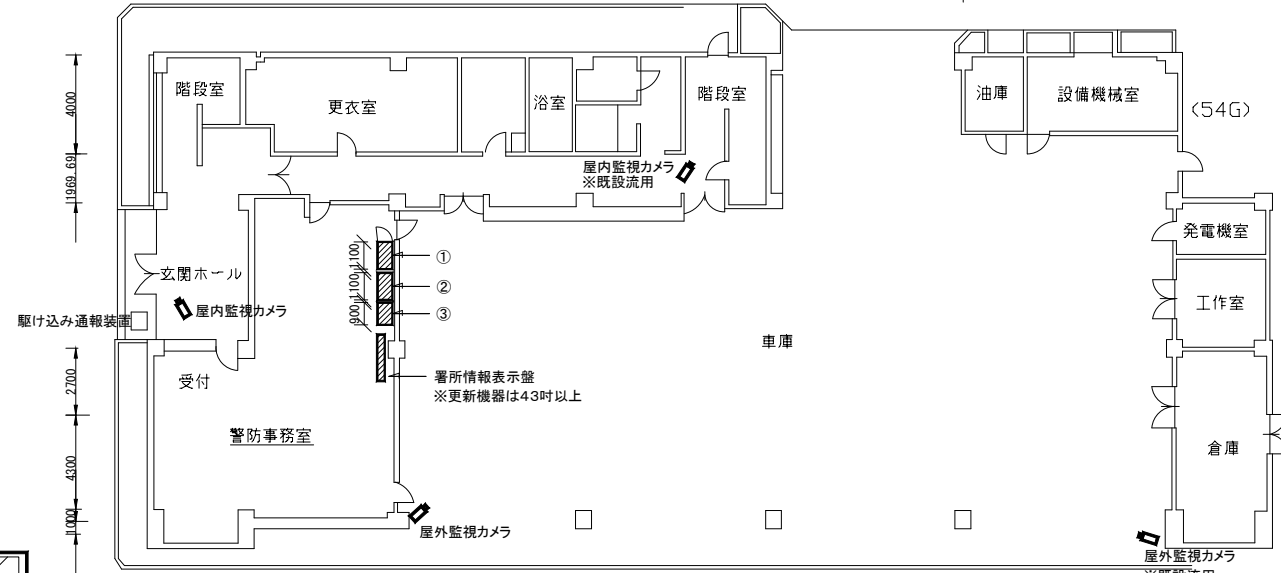
凡例

-  機器更新
-  既設流用

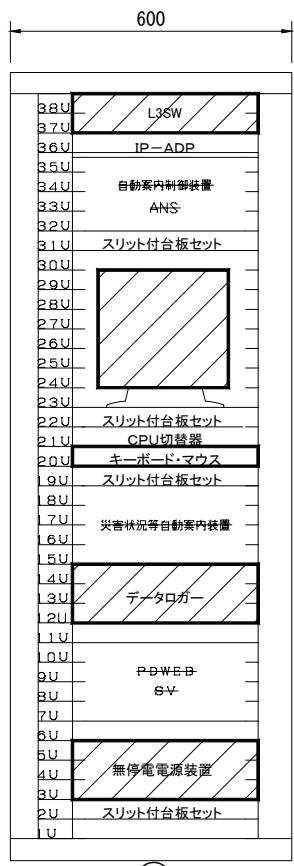
※機器間の接続配線は既設流用とし、支障がある場合は新規配線とする。

8 長久手消防署

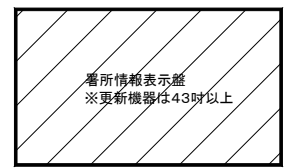
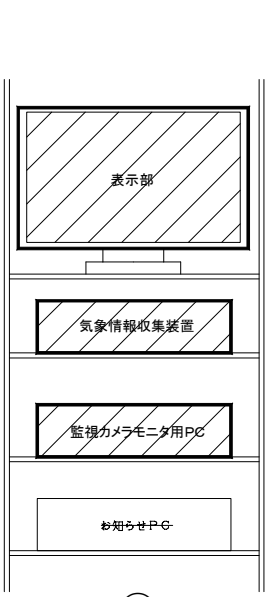
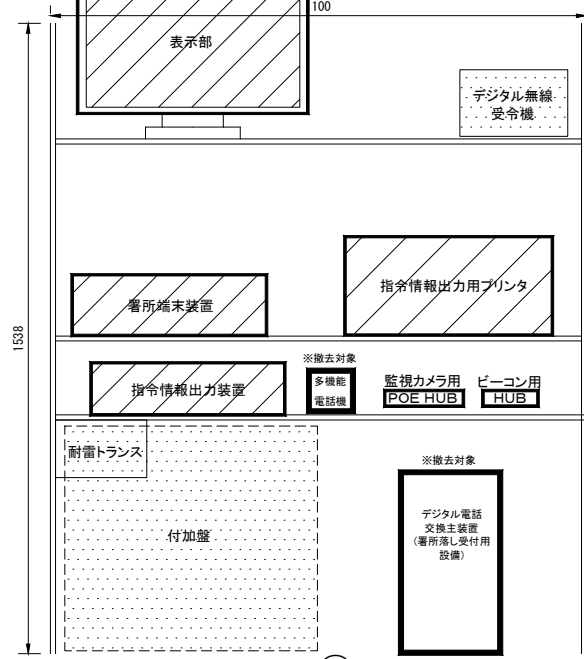
3600 6250 2500 5100 3900 3450 2500 7600 2500 6260



1階 平面図



2000



凡例

- 機器更新 (Equipment Update)
- 既設流用 (Existing Equipment Reuse)

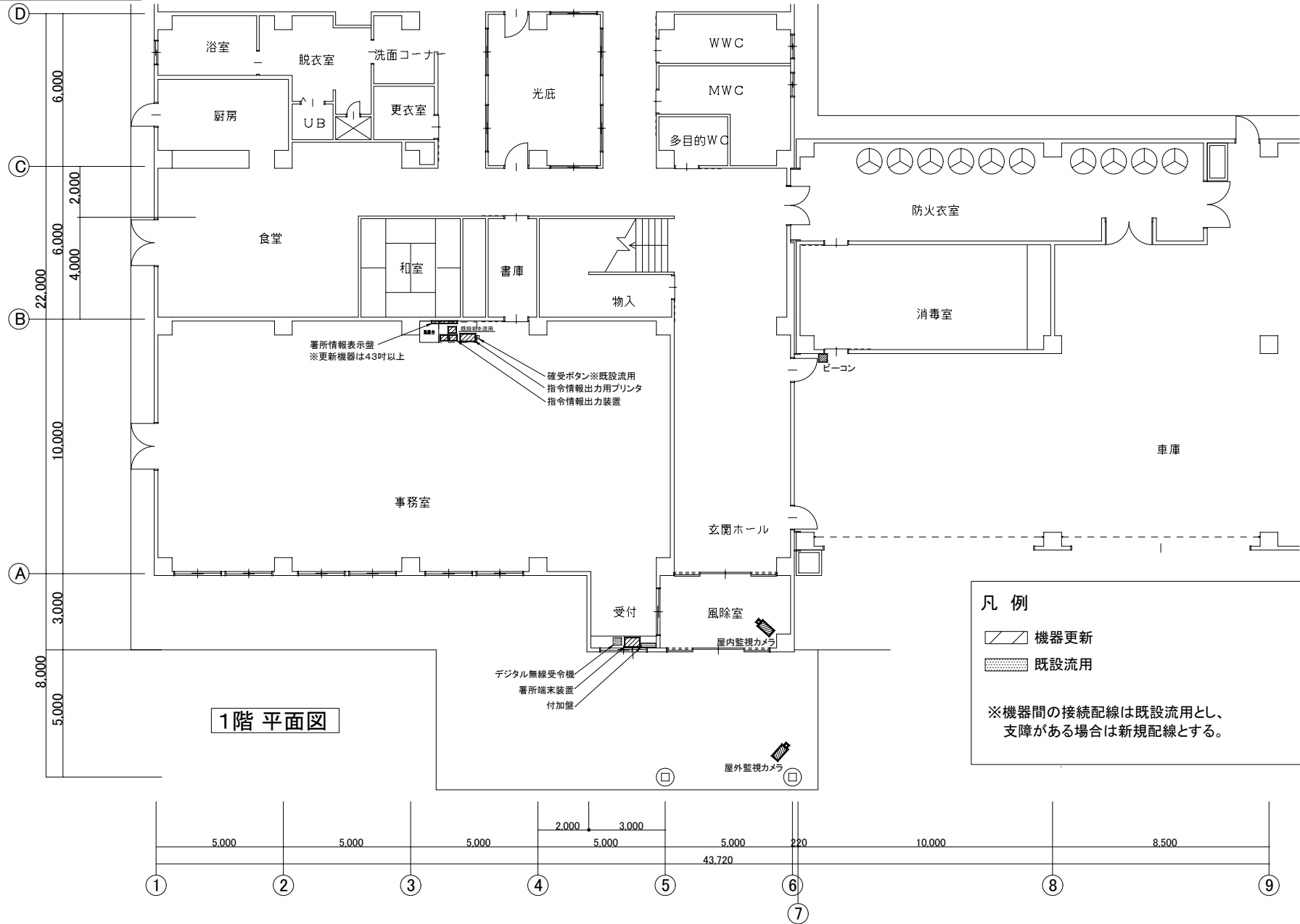
※機器間の接続配線は既設流用とし、支障がある場合は新規配線とする。

①

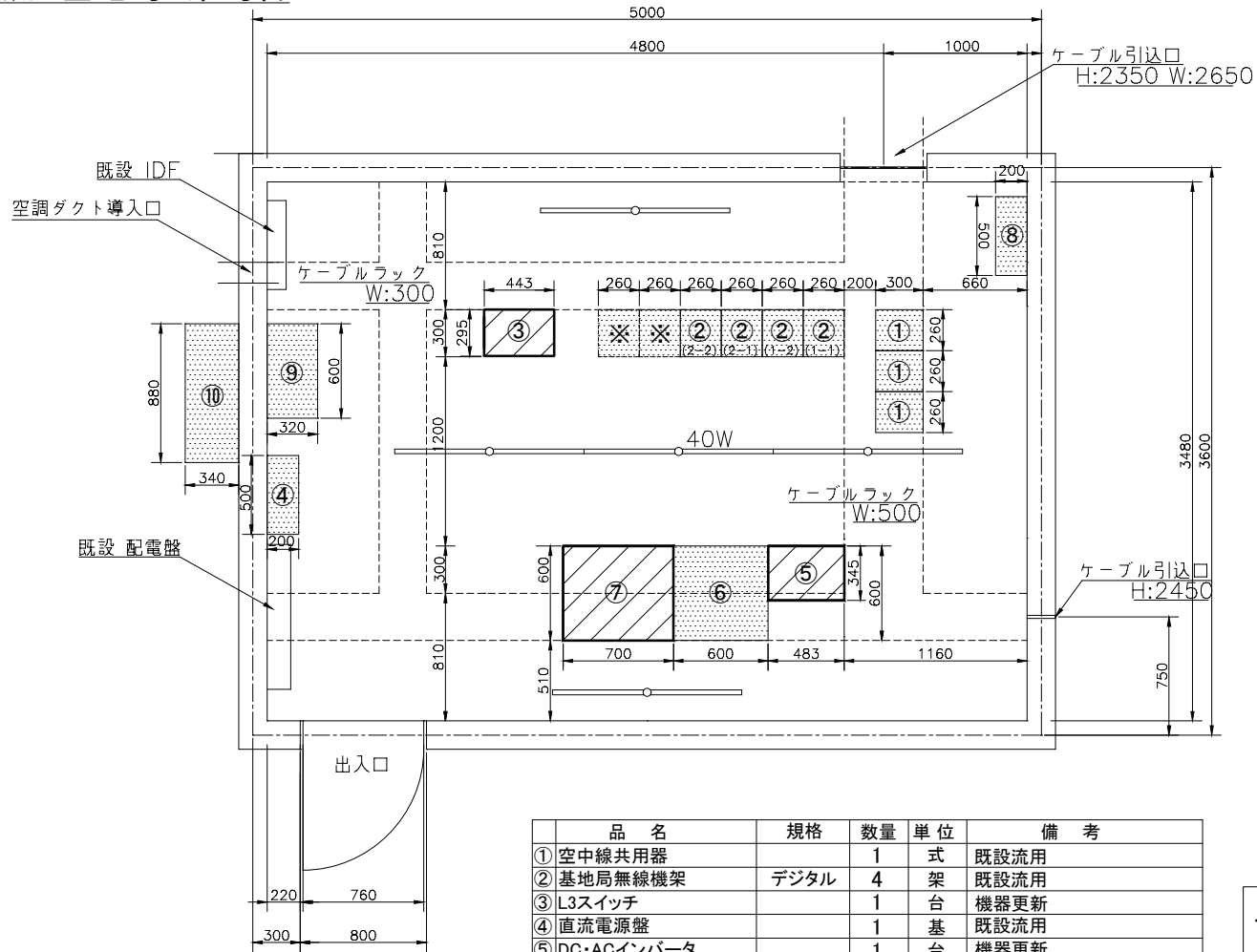
②

③

9 東郷消防署



10-1 御嶽山基地局 東局舎



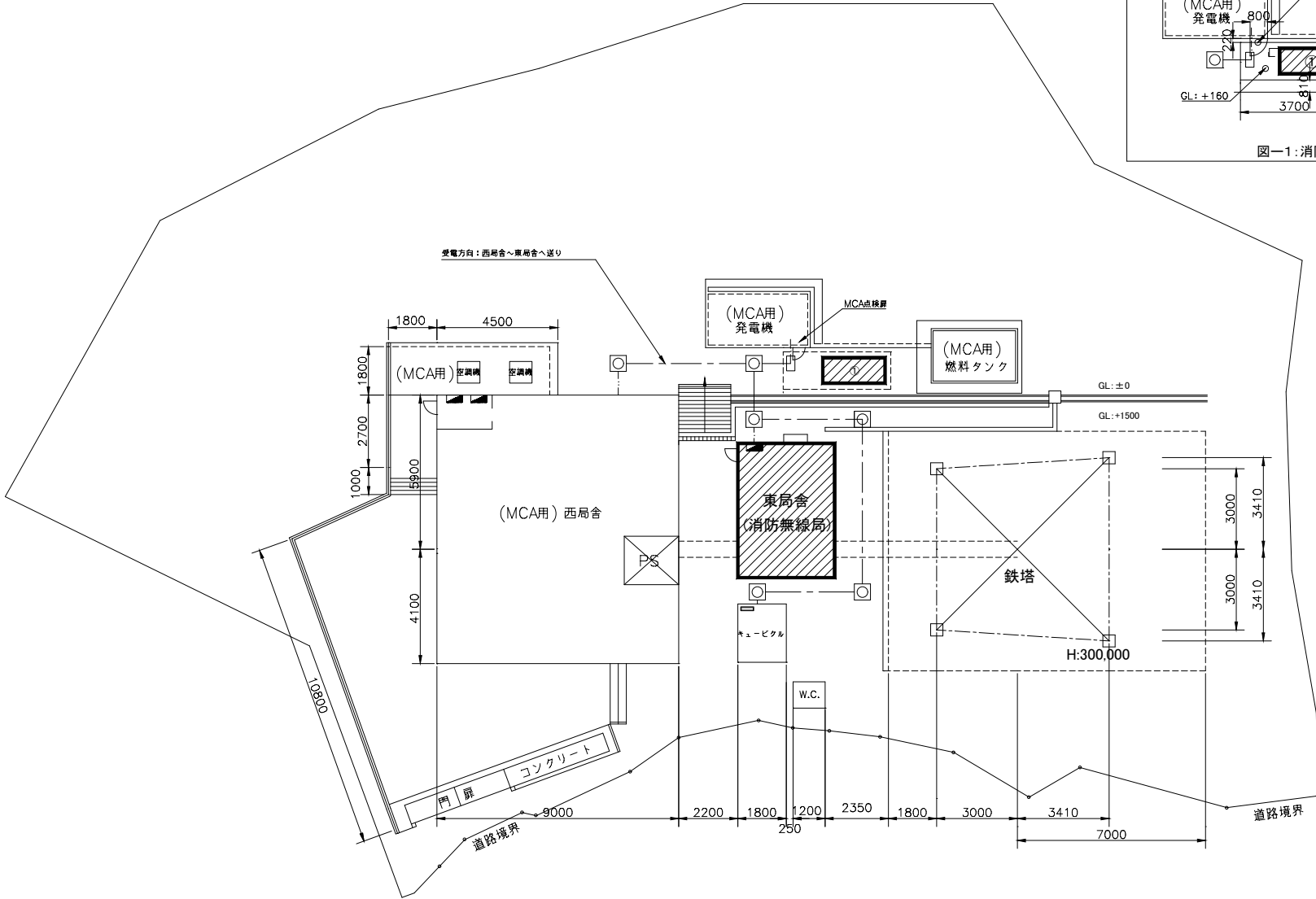
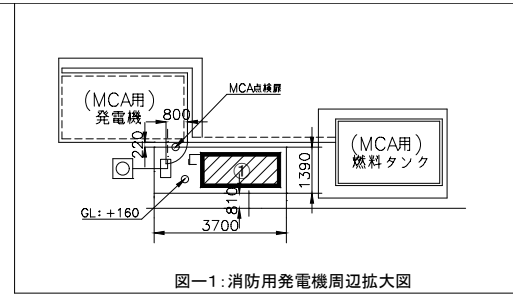
品名	規格	数量	単位	備考
① 空中線共用器		1	式	既設流用
② 基地局無線機架	デジタル	4	架	既設流用
③ L3スイッチ		1	台	機器更新
④ 直流電源盤		1	基	既設流用
⑤ DC・ACインバータ		1	台	機器更新
⑥ 直流電源装置 蓄電池	400Ah	1	架	既設流用
⑦ 直流電源装置 整流器	50A	1	台	部品交換
⑧ 耐雷トランス	10kVA	1	台	既設流用
⑨ 空調機		1	台	既設流用
⑩ 室外機		1	台	既設流用
※ 無線機				予備スペース

凡例

- 機器更新
- 既設流用

※機器間の接続配線は既設流用とし、支障がある場合は新規配線とする。

10-2 御嶽基地局 ※発電機位置図



	品名	規格	数量	備考
①	発電機		1	各種オイル・部品交換