

尾三消防ガイド

Bisan

Fire Fighting Guide



2026

Toyoake
Toyoake-nanbu
Nisshin
Nisshin-nishi
Miyoshi
Miyoshi-minami
Nagakute
Togo

2026.April

尾三消防本部

尾三消防組合の紹介

尾三消防組合は、昭和46年12月1日愛知県下で4番目の組合消防として「尾張」の愛知県日進町（現在、日進市）と東郷町及び「三河」の西加茂郡三好町（現在、みよし市）の3町で設立されました。

「尾三（びさん）」の名もここに由来しています。

平成30年4月1日からは、消防広域化により構成市町（日進市、みよし市及び東郷町）に豊明市及び長久手市が加わり、管内人口32万人超の消防組合となりました。

管内の面積は約130km²で、愛知県のほぼ中央に位置し、西は中部圏の大都市名古屋市、東は自動車産業都市豊田市に隣接しています。工業地帯・商業地帯・住宅地と田園の点在する自然環境に恵まれた緑多い豊かな地域に、さらに計画的土地利用・開発等が行われ、今後一層都市化を呈し、活発な産業・経済活動が期待されるところです。

■ 人口・世帯数・面積

(令和8年1月1日現在)

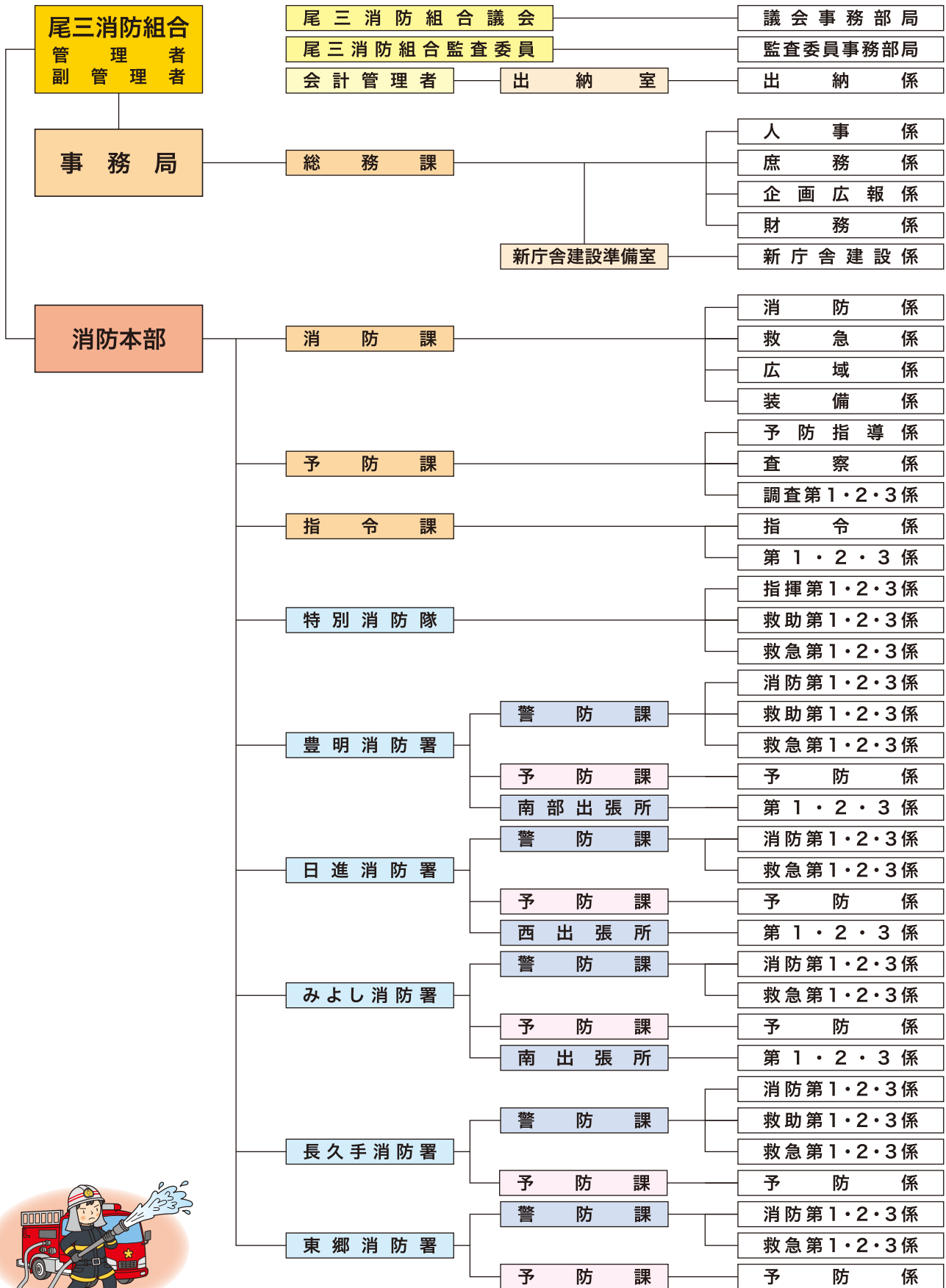
	人口(人)	世帯数(世帯)	面積(km ²)
豊明市	67,743	31,647	23.22
日進市	94,533	40,707	34.91
みよし市	61,321	26,368	32.19
長久手市	61,651	26,475	21.55
東郷町	43,901	18,982	18.03
計	329,149	144,179	129.90



■ 尾三消防組合管内



尾三消防組合・尾三消防本部の組織



拠点施設

あらゆる災害に全組織の力を結集して対応します。

●日進消防署



敷地面積	5,033.00㎡	建築面積	1,007.05㎡
延床面積	1,719.46㎡	整備機材庫	100.00㎡
油庫	12.24㎡	竣工	H2.6.1

配備車両

タンク車	2台	水槽車	1台
高所救助車	1台	指令車	1台
予防連絡車	2台	救急車	2台

●長久手消防署



敷地面積	5,785.60㎡	建築面積	932.81㎡
延床面積	1,966.97㎡	整備機材庫	159.36㎡
整備機材庫	48.70㎡	救急消毒室	69.30㎡
		竣工	S58.11.1

配備車両

タンク車	1台	ポンプ車	1台
水槽車	1台	はしご車	1台
救助工作車	1台	指令車	1台
予防連絡車	2台	資機材搬送車	1台
救急車	2台		

●日進消防署西出張所



敷地面積	2,108.00㎡	建築面積	598.86㎡
延床面積	558.00㎡	竣工	H16.4.1

配備車両

タンク車	1台	救急車	1台
------	----	-----	----

●東郷消防署



敷地面積	4,878.00㎡	建築面積	1,218.33㎡
延床面積	1,523.57㎡	整備機材庫	142.75㎡
		竣工	H10.12.1

配備車両

タンク車	2台	水槽車	1台
予防連絡車	1台	指令車	1台
救急車	2台		

●豊明消防署南部出張所



敷地面積	1,288.60㎡	建築面積	416.74㎡
延床面積	599.37㎡	竣工	H21.4.1

配備車両

ポンプ車	1台	救急車	1台
------	----	-----	----

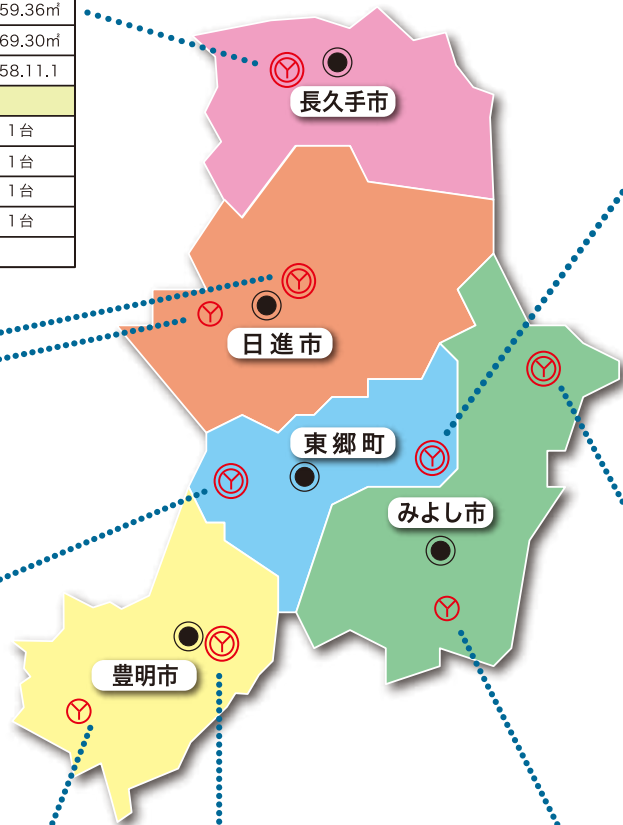
●豊明消防署



敷地面積	6,619.44㎡	建築面積	2,291.40㎡
延床面積	3,780.92㎡	主訓練塔	173.25㎡
副訓練塔	108.00㎡	救急消毒室	81.00㎡
		竣工	H10.3.1

配備車両

ポンプ車	1台	化学車	1台
水槽車	1台	救助工作車	1台
はしご車	1台	予防連絡車	1台
指令車	1台	支援車	1台
資機材搬送車	1台	事務連絡車	1台
救急車	2台		



配備車両等

●尾三消防本部・特別消防隊



敷地面積	4,366.00㎡	建築面積	1,737.86㎡
延床面積	3,191.62㎡	油庫	12.40㎡
訓練場	5,907.00㎡	竣工	S48.4.1

配備車両等

タンク車	1台	救助工作車	1台
指令車	1台	指揮車	2台
資機材搬送車	1台	調査車	2台
重機搬送車	1台	支援車	1台
救急車	2台	3トン級重機	1台
ドローン	2機	事務連絡車	7台



指揮車



救助工作車



タンク車



水槽車

●みよし消防署



敷地面積	5,716.38㎡	建築面積	972.93㎡
延床面積	1,406.12㎡	整備機材庫	162.80㎡
		竣工	H6.12.1

配備車両

タンク車	1台	水槽車	1台
化学車	1台	はしご車	1台
指令車	1台	予防連絡車	2台
救急車	1台		



救急車



支援車

●みよし消防署南出張所



敷地面積	2,573.40㎡	建築面積	249.92㎡
延床面積	334.60㎡	整備機材庫	36.00㎡
訓練塔	120.00㎡	竣工	S59.4.1

配備車両

タンク車	1台	救急車	1台
------	----	-----	----



はしご車



高所救助車



3トン級重機

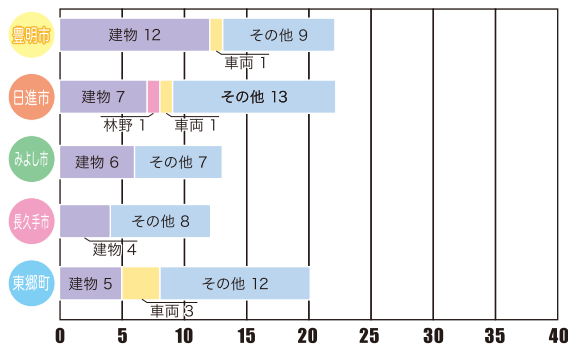


ドローン

(令和8年4月1日現在)

令和7年中の火災・救急件数

火災件数 1カ月平均 **7.8件**
(93件÷12カ月)



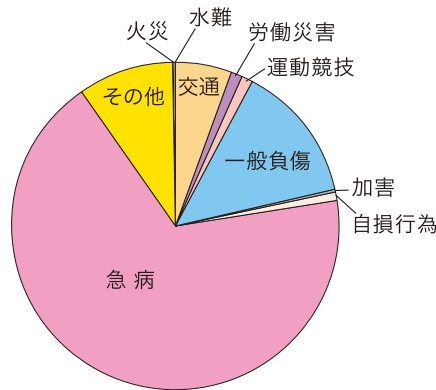
■ 月別火災出動件数

(令和7年中)

月別	計	火災種別				損害額 (千円)	豊明市	日進市	みよし市	長久手市	東郷町	管外	左表の内 高速道路等
		建物	林野	車両	その他								
1月	7				1	2	2	2		1			
2月	12	4			8		4	3	1	4			
3月	7	1			6		2	1		4			
4月	8	3	1	1	3	6,052	4	1		2	1		
5月	4	4				602	2		1	1			
6月	7	5			2	1,068	1	1	1	2	2		
7月	8	3		1	4	※ 380	2	3	1		2		
8月	9	3			6	135	2	2	1	3		1	
9月	7	1			6	5,402	3	2	1	1			
10月	6	2		1	3	※ 378	1	3	1		1	1	
11月	10	4			3	※ 240	2	1		2	3	2	
12月	8	5			3	※ 150	3	1	1	2	1		
合計	93	35	1	6	51	※21,116	22	22	13	12	20	4	2
豊明市	22	12		1	9	※ 6,503	死者 1名	負傷者 3名					
日進市	22	7	1	1	13	6,978	死者	負傷者 1名					
みよし市	13	6			7	※ 389	死者	負傷者 6名					
長久手市	12	4			8	※ 129	死者	負傷者					
東郷町	20	5		3	12	※ 7,117	死者	負傷者					
管外	4	1		1	2								

※は調査中を含む 管外出動の損害額は計上せず

救急件数 1日平均 **40.1件**
(14,640件÷365日)



■ 月別・原因別救急出動件数

(令和7年中)






月別	火災	自然災害	水難	交通	労働災害	運動競技	一般負傷	加害	自損行為	急病	その他	計	豊明市	日進市	みよし市	長久手市	東郷町	管外
1月				61	8	6	170	2	7	1,011	128	1,393	386	363	229	222	185	8
2月			1	54	8	12	176	1	6	746	101	1,105	304	287	195	178	133	8
3月				57	12	12	182	3	10	802	118	1,196	318	314	205	218	131	10
4月	1			98	10	11	148	2	13	716	113	1,112	271	307	194	196	138	6
5月				74	7	16	154	3	5	740	114	1,113	261	307	174	221	140	10
6月	1		1	69	14	13	164	2	12	775	104	1,155	263	326	190	198	166	12
7月			2	72	23	21	147	1	12	958	119	1,355	345	339	260	222	185	4
8月				66	23	13	161	1	8	897	111	1,280	349	323	252	212	135	9
9月			1	67	17	24	163	1	10	828	106	1,217	311	346	214	170	169	7
10月				76	12	15	189	1	16	722	113	1,144	294	303	192	194	155	6
11月				81	9	13	159	2	13	852	109	1,238	290	328	244	231	140	5
12月	9			76	10	8	186		18	880	145	1,332	328	364	222	224	187	7
合計	11		5	851	153	164	1,999	19	130	9,927	1,381	14,640	3,720	3,907	2,571	2,486	1,864	92

救急の種別によっては、変更が生じる場合があります

関係団体

消防団

尾三消防連絡協議会

 豊明市	 日進市	 みよし市	 長久手市	 東郷町
消防団長	消防団長	消防団長	消防団長	消防団長
副団長	副団長	副団長	副団長	副団長
7分団	14分団	13分団	3分団	6分団
機能別団員	機能別団員	機能別分団員	機能別団員	機能別団員
ポンプ車1台	小型ポンプ14台	女性消防団員	ポンプ車2台	小型ポンプ6台
救助資機材積載車7台		小型ポンプ13台	小型ポンプ4台	
小型ポンプ7台			多機能型消防ポンプ自動車3台	

危険物
安全協会尾三危険物
安全協会豊明市
危険物
安全協会長久手市
危険物
安全協会

108事業所

82事業所

33事業所

(令和8年4月1日現在)

尾三消防組合公式キャラクター

公式キャラクター「サンビーくん」を紹介します。

平成30年4月の消防広域化を機に、管内の皆さまに、より親しみをもっていただけるよう、平成31年3月に公式キャラクターを制作しました。消防広報のシンボルとして、様々な場面で活躍します。

名 前	サンビーくん
モチーフ	鷹(タカ) 管内地図が大きな羽を広げた鷹に見えることから、鷹をモチーフにしました。
特 徴	「尾三」にちなんで、3色カラーの三本の尾羽根が特徴です。3色のうち、オレンジはレスキューを、青は火を消す消防を、グレーは救急を表しています。
キャッチコピー	大空からみんなを守るかわいいファイヤーホーク



尾三消防組合
公式キャラクター
サンビーくん

◆尾三消防組合事務局◆

〒470-0151 愛知県愛知郡東郷町大字諸輪字曙18番地
TEL<0561>38-7202 FAX<0561>38-6962
H P <https://www.bisan-fd.togo.aichi.jp>
総務課 TEL<0561>38-7202 直通
Eメール soumu@bisan-fd.togo.aichi.jp

◆尾三消防本部◆

〒470-0151 愛知県愛知郡東郷町大字諸輪字曙18番地
TEL<0561>38-0119 FAX<0561>38-6962
H P <https://www.bisan-fd.togo.aichi.jp>
消防課 TEL<0561>38-7215 直通
Eメール shoubou@bisan-fd.togo.aichi.jp
予防課 TEL<0561>38-7236 直通
Eメール yobou@bisan-fd.togo.aichi.jp
指令課 TEL<0561>38-0119 直通
FAX<0561>38-4119
Eメール shirei@bisan-fd.togo.aichi.jp
特別消防隊 TEL<0561>38-7241 直通
Eメール bisan@bisan-fd.togo.aichi.jp

◆豊明消防署◆

〒470-1109 愛知県豊明市沓掛町宿234番地
TEL<0562>92-0119 FAX<0562>92-0230
Eメール toyoake@bisan-fd.togo.aichi.jp

◆豊明消防署南部出張所◆

〒470-1154 愛知県豊明市新栄町三丁目376番地2
TEL<0562>96-2119 FAX<0562>98-1119
Eメール nanbu@bisan-fd.togo.aichi.jp

◆日進消防署◆

〒470-0121 愛知県日進市本郷町宮下3番地
TEL<0561>73-0119 FAX<0561>74-0437
Eメール nissin@bisan-fd.togo.aichi.jp

◆日進消防署西出張所◆

〒470-0124 愛知県日進市浅田町西浦15番地
TEL<052>809-0119 FAX<052>808-3028
Eメール nisi@bisan-fd.togo.aichi.jp

◆みよし消防署◆

〒470-0207 愛知県みよし市福谷町才戸50番地
TEL<0561>36-0119 FAX<0561>36-0120
Eメール miyoshi@bisan-fd.togo.aichi.jp

◆みよし消防署南出張所◆

〒470-0214 愛知県みよし市明知町西ノ口59番地の17
TEL<0561>34-0119 FAX<0561>34-0462
Eメール minami@bisan-fd.togo.aichi.jp

◆長久手消防署◆

〒480-1103 愛知県長久手市岩作長池51番地
TEL<0561>62-0119 FAX<0561>62-7671
Eメール nagakute@bisan-fd.togo.aichi.jp

◆東郷消防署◆

〒470-0162 愛知県愛知郡東郷町大字春木字柵池16番地
TEL<0561>39-0119 FAX<0561>39-4162
Eメール togo@bisan-fd.togo.aichi.jp

発行/令和8年4月



家族で楽しく遊んで学ぶ
コンテンツがいっぱい!

- ・クイズ
- ・えほん
- ・ずかん
- ・消防めし
- ・その他、めりえや
めいろ など



あそびにきてね!

