

防 火 対 象 物 数 調

(棟数別、延べ面積150㎡以上)

(21. 3. 31)

項 別	市 町 別			合 計		
	日 進 市	東 郷 町	三 好 町			
1	イ	劇場、映画館、演芸場又は観覧場	0	0	1	1
	ロ	公会堂又は集会場	29	21	43	93
2	イ	キャバレー、カフェー、ナイトクラブ等	0	0	0	0
	ロ	遊技場又はダンスホール	12	3	1	16
	ハ	風俗営業等関連特殊営業を営む店舗	0	0	0	0
3	イ	待合、料理店等	0	0	0	0
	ロ	飲食店	150	56	104	310
4		百貨店、マーケット、展示場等	137	69	123	329
5	イ	旅館、ホテル又は宿泊所	8	0	4	12
	ロ	寄宿舎、下宿又は共同住宅	788	400	490	1,678
6	イ	病院、診療所又は助産所	59	23	31	113
	ロ	老人福祉施設、児童福祉施設等	59	26	78	163
	ハ	幼稚園、盲学校、養護学校	8	1	22	31
7		小学校、中学校、高等学校、大学等	120	10	70	200
8		図書館、博物館、美術館等	5	0	2	7
9	イ	蒸気浴場、熱気浴場等	2	0	1	3
	ロ	イ以外の公衆浴場	2	0	0	2
10		車両の停車場、船舶、航空機の発着場	3	0	2	5
11		神社、寺院、教会等	23	14	19	56
12	イ	工場又は作業場	136	163	394	693
	ロ	映画スタジオ又はテレビスタジオ	0	0	5	5
13	イ	自動車車庫又は駐車場	10	0	0	10
	ロ	飛行機又は回転翼航空機の格納庫	0	0	0	0
14		倉庫	72	31	114	217
15		前各号に該当しない事業所	202	59	157	418
16	イ	1～4・5イ・6・9イが存する複合防火対象物	132	47	60	239
	ロ	イ以外の複合防火対象物	43	16	17	76
16の2		地下街	0	0	0	0
16の3		準地下街	0	0	0	0
17		重要文化財建造物等	0	0	0	0
18		延長50メートル以上のアーケード	0	0	0	0
合 計			2,000	939	1,738	4,677

中高層建築物数調

(21. 3. 31)

階	対象物 市町別	公会堂等	遊技場等	飲食店等	百貨店・マーケット等	旅館・ホテル等	共同住宅等	病院・福祉施設等	学校等	図書館・美術館等	駅舎等	神社・寺院・教会等	工場・作業場等	自動車車庫・駐車場	倉庫	前記以外の事業場	複合用途対象物	合計
3階	日進市	1			3	2	184	13	29	1	1	1	13	1	8	28	55	340
	東郷町	1		3	1	2	52	5	7				21		1	23	17	133
	三好町			4	5		98	6	19				24		6	36	18	216
4階	日進市		1	1	1		66	6	19				5	2	1	13	19	134
	東郷町				1		9	1	10				3			4	2	30
	三好町	1					46	4	10				13		2	9	9	94
5階	日進市						34	3	6	1						11	13	68
	東郷町					2	35	4								2	2	45
	三好町			1			25	1	3				1			5	2	38
6階	日進市						20	1	3									24
	東郷町					1	4											5
	三好町						12											12
7階	日進市						27									2	3	32
	東郷町					1	3										3	7
	三好町						5	1	1				1			1		9
8階	日進市					1	29		1									31
	東郷町						17											17
	三好町						15		1									16
9階	日進市						8										1	9
	東郷町						1											1
	三好町						2										1	3
10階	日進市						14											14
	東郷町						2											2
	三好町																	0
11階	日進市						5											5
	東郷町						3											3
	三好町						9											9
12階	日進市						4											4
	東郷町						1											1
	三好町						2											2
13階	日進市						2											2
	東郷町																	0
	三好町																	0
14階	日進市						8											8
	東郷町						1											1
	三好町						2											2
15階	日進市						4											4
	東郷町						1											1
	三好町																	0
20階以上	日進市						1											1
	東郷町																	0
	三好町																	0
計	日進市	1		1	4	3	405	23	58	2			18	3	9	54	91	672
	東郷町	1		3	2	6	129	10	17	0			24	0	1	29	24	246
	三好町	1		5	5	0	216	12	34	0			39	0	8	51	30	401
合計		3		9	11	9	750	45	109	2			81	3	18	134	145	1,319

用途別建築同意及び通知件数

(20.4.1～21.3.31)

用途	日進市				東郷町				三好町				合計
	新築	増築	その他	小計	新築	増築	その他	小計	新築	増築	その他	小計	
劇場等	1			1	1			1	1			1	3
遊技場等				0				0				0	0
飲食店等	1			1				0				0	1
物品販売店舗等	11	1		12	1			1	9			9	22
旅館、ホテル				0				0	2			2	2
共同住宅等	29		2	31	5			5	27	1		28	64
病院、診療所等	2	1		3	2			2	1			1	6
福祉施設等	4	1		5	1			1				0	6
幼稚園等				0	1			1				0	1
学校等	1	1		2				0		3		3	5
公衆浴場等				0				0				0	0
神社、寺院、教会				0				0	3			3	3
工場等	4	3		7	6	1	1	8	20	1	1	22	37
駐車場等				0				0				0	0
倉庫	1			1		2		2	11	1		12	15
事務所等	8	1	7	16		3	1	4	5	2		7	27
特定複合用途	1	1		2				0	3			3	5
非特定複合用途				0		2		2	1			1	3
専用住宅	515	12	1	528	291	8		299	288	13	1	302	1,129
合計	578	21	10	609	308	16	2	326	371	21	2	394	1,329

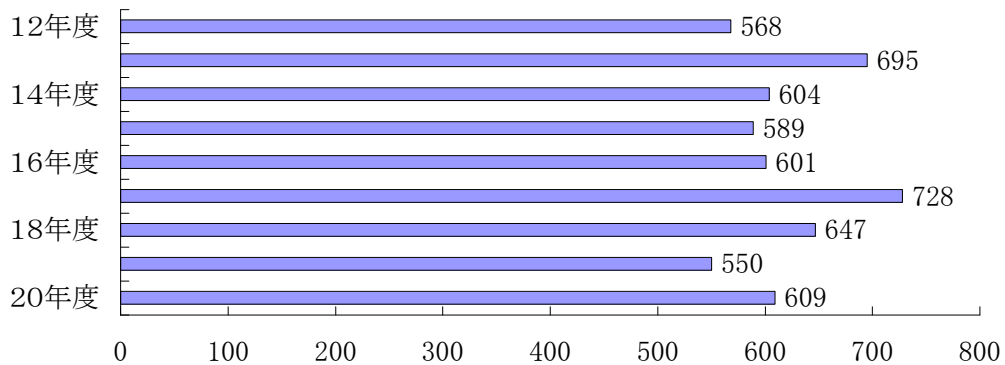
市町別・月別建築同意及び通知件数

(20.4.1～21.3.31)

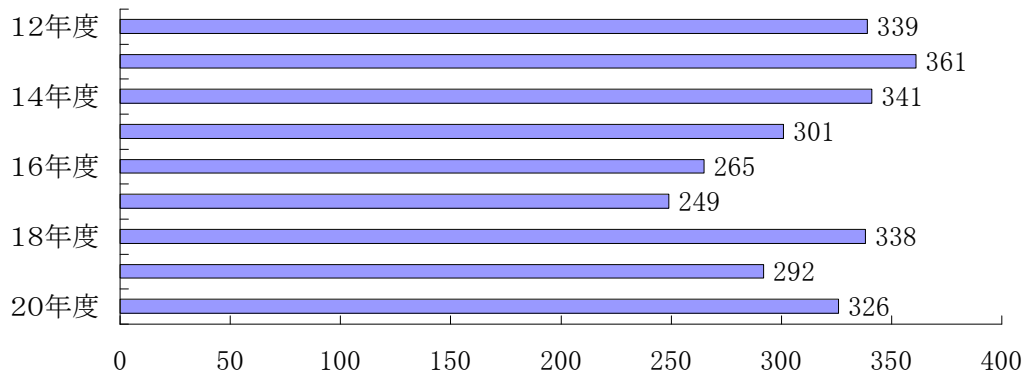
月別 市町別	4月	5月	6月	7月	8月	9月	10月	11月	12月	1月	2月	3月	計
日進市	60	45	76	55	49	52	67	55	44	39	32	35	609
東郷町	23	26	30	26	34	22	24	25	23	24	30	39	326
三好町	24	25	31	64	40	39	47	35	19	35	17	18	394
合計	107	96	137	145	123	113	138	115	86	98	79	92	1,329

過去8年間の建築同意及び通知件数比較表

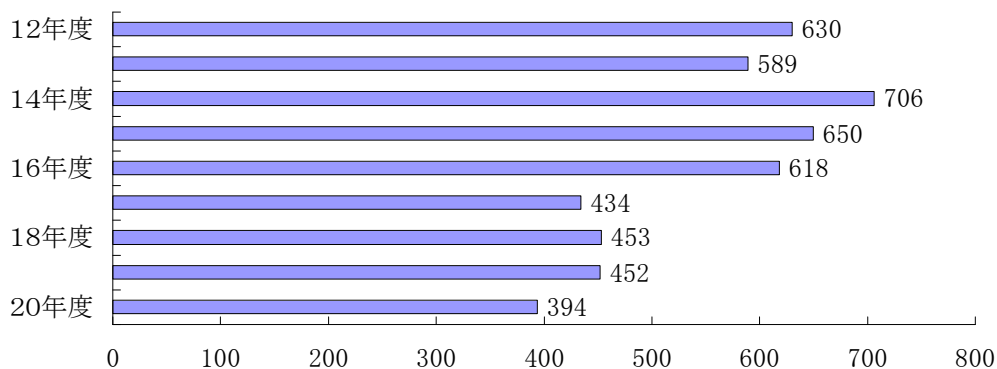
(日進市)



(東郷町)



(三好町)

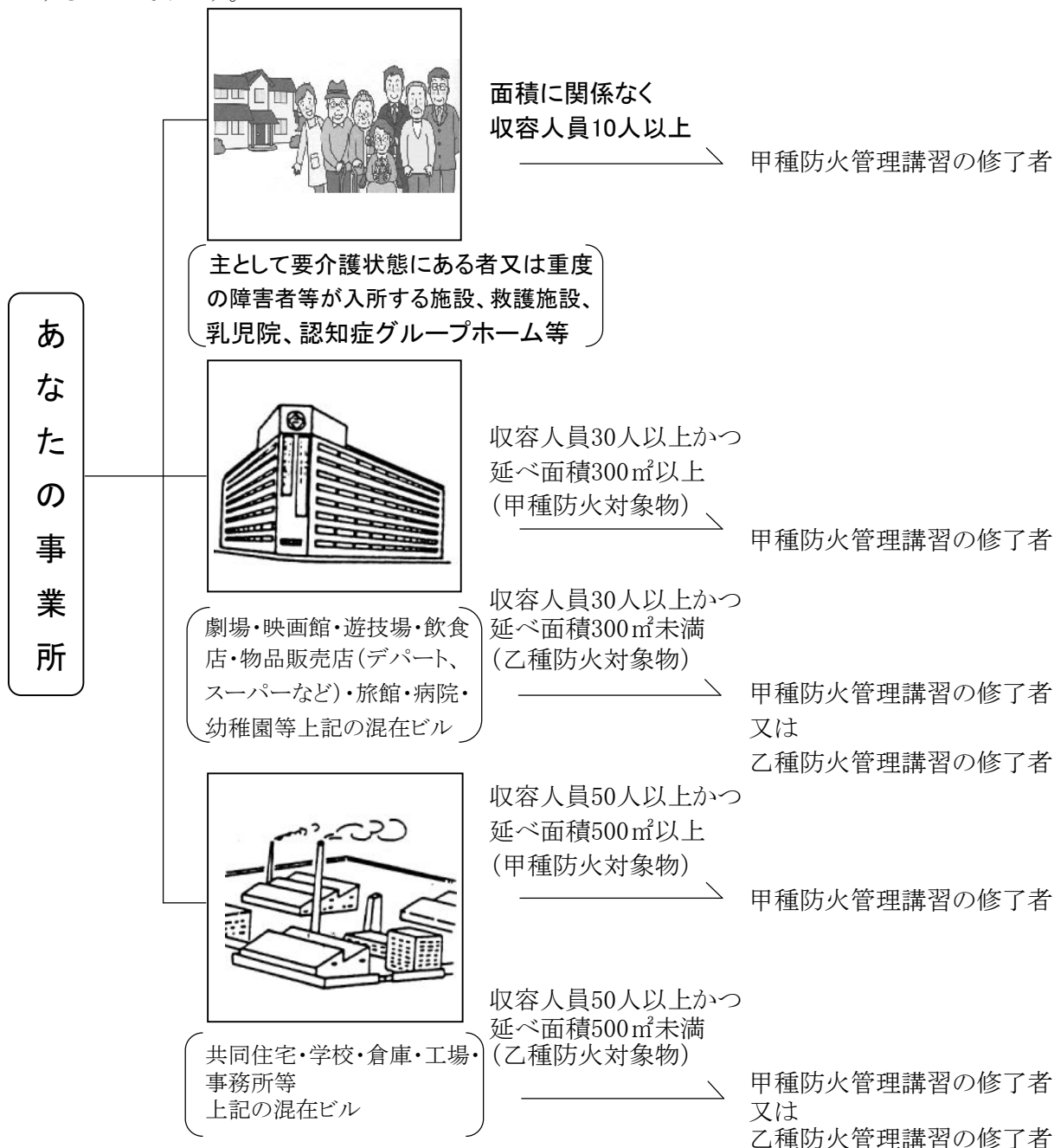


防火管理講習会実施状況

		実 施 年 月 日	修了者数	累 計
第 1 回		昭和 49 年 11 月 26 日・27 日	77	—
第 2 回		昭和 52 年 6 月 20 日・21 日	69	146
第 3 回		昭和 53 年 6 月 22 日・23 日	40	186
第 4 回		昭和 54 年 6 月 21 日・22 日	47	233
第 5 回		昭和 55 年 6 月 5 日・6 日	58	291
第 6 回		昭和 56 年 6 月 9 日・10 日	58	349
第 7 回		昭和 57 年 6 月 15 日・16 日	53	402
第 8 回		昭和 58 年 6 月 21 日・22 日	71	473
第 9 回		昭和 59 年 6 月 19 日・20 日	62	535
第 10 回		昭和 60 年 6 月 28 日・29 日	53	588
第 11 回		昭和 61 年 6 月 17 日・18 日	67	655
第12回	乙種	昭和 62 年 6 月 17 日	24	679
第13回	甲種	昭和 62 年 6 月 18 日・19 日	54	733
第14回	甲種	昭和 63 年 6 月 15 日・16 日	84	817
第15回	乙種	昭和 63 年 11 月 21 日	44	861
第16回	甲種	平成 元 年 6 月 22 日・23 日	75	936
第17回	甲種	平成 2 年 6 月 21 日・22 日	73	1,009
第18回	甲種	平成 3 年 6 月 20 日・21 日	67	1,076
第19回	甲種	平成 4 年 6 月 25 日・26 日	83	1,159
第20回	甲種	平成 5 年 6 月 24 日・25 日	72	1,231
第21回	甲種	平成 6 年 6 月 16 日・17 日	97	1,328
第22回	乙種	平成 7 年 6 月 14 日	14	1,342
第23回	甲種	平成 7 年 6 月 15 日・16 日	93	1,435
第24回	乙種	平成 8 年 6 月 12 日	9	1,444
第25回	甲種	平成 8 年 6 月 13 日・14 日	87	1,531
第26回	甲種	平成 8 年 11 月 27 日・28 日	66	1,597
第27回	甲種	平成 9 年 6 月 10 日・11 日	77	1,674
第28回	甲種	平成 9 年 11 月 27 日・28 日	84	1,758
第29回	甲種	平成 10 年 6 月 11 日・12 日	78	1,836
第30回	甲種	平成 10 年 11 月 17 日・18 日	76	1,912
第31回	甲種	平成 11 年 6 月 3 日・4 日	80	1,992
第32回	甲種	平成 12 年 10 月 7 日・8 日	58	2,050
第33回	甲種	平成 12 年 6 月 8 日・9 日	66	2,116
第34回	甲種	平成 12 年 10 月 12 日・13 日	66	2,182
第35回	甲種	平成 13 年 6 月 7 日・8 日	77	2,259
第36回	甲種	平成 13 年 10 月 11 日・12 日	79	2,338
第37回	甲種	平成 14 年 6 月 6 日・7 日	79	2,417
第38回	乙種	平成 14 年 10 月 17 日	30	2,447
第39回	甲種	平成 14 年 10 月 17 日・18 日	97	2,544
第40回	甲種	平成 15 年 6 月 5 日・6 日	86	2,630
第41回	乙種	平成 15 年 9 月 25 日	11	2,641
第42回	甲種	平成 15 年 9 月 25 日・26 日	86	2,727
第43回	甲種	平成 16 年 6 月 2 日・3 日	81	2,808
	甲種	平成 16 年 6 月 3 日・4 日	60	2,868
第44回	乙種	平成 16 年 9 月 16 日	12	2,880
第45回	甲種	平成 16 年 9 月 16 日・17 日	78	2,958
第46回	甲種	平成 17 年 6 月 16 日・17 日	92	3,050
第47回	乙種	平成 17 年 9 月 15 日	17	3,067
第48回	甲種	平成 17 年 9 月 15 日・16 日	84	3,151
第49回	甲種新	平成 18 年 6 月 15 日・16 日	127	3,278
第50回	甲種再	平成 18 年 6 月 23 日	29	3,307
第51回	乙種	平成 18 年 9 月 14 日	4	3,311
第52回	甲種新	平成 18 年 9 月 14 日・15 日	64	3,375
第53回	乙種	平成 19 年 6 月 17 日	8	3,383
第54回	甲種新	平成 19 年 6 月 17 日・18 日	109	3,492
第55回	甲種再	平成 19 年 7 月 4 日	6	3,498
第56回	乙種	平成 19 年 10 月 24 日	8	3,506
第57回	甲種新	平成 19 年 10 月 24 日・25 日	77	3,583
第58回	甲種新	平成 20 年 6 月 15 日・16 日	54	3,637
第59回	乙種	平成 20 年 6 月 15 日	5	3,642
第60回	甲種再	平成 20 年 7 月 4 日	9	3,651
第61回	甲種新	平成 20 年 10 月 21 日・22 日	55	3,706
第62回	乙種	平成 20 年 10 月 21 日	3	3,709

防火管理講習の区分

1 防火管理者講習は甲種・乙種に区分され、事業所の用途・規模に応じて防火管理者を選任することになります。



2 講習の日程

● 甲種防火管理講習 2日間

● 乙種防火管理講習 1日間

3 従前の資格

昭和62年4月1日から防火管理講習が甲種と乙種に区分されましたが、昭和62年3月31日までに講習を受けられた方は、甲種防火管理講習の修了者とみなされます。

甲種防火管理再講習

1 甲種防火管理再講習の義務化(平成18年4月1日施行)

平成15年6月の消防法令関係の改正により、高度な防火管理を必要とする比較的大規模な防火対象物の防火管理者に対しては、複雑多様化する防火対象物や防災設備等の高度化への順応を図るとともに消防法令の改正等の把握など、防火管理業務を適切に実施、又は維持していくための必要な知識、技能の更新を図るための再講習の受講が義務付けられました。

2 再講習の受講義務対象者

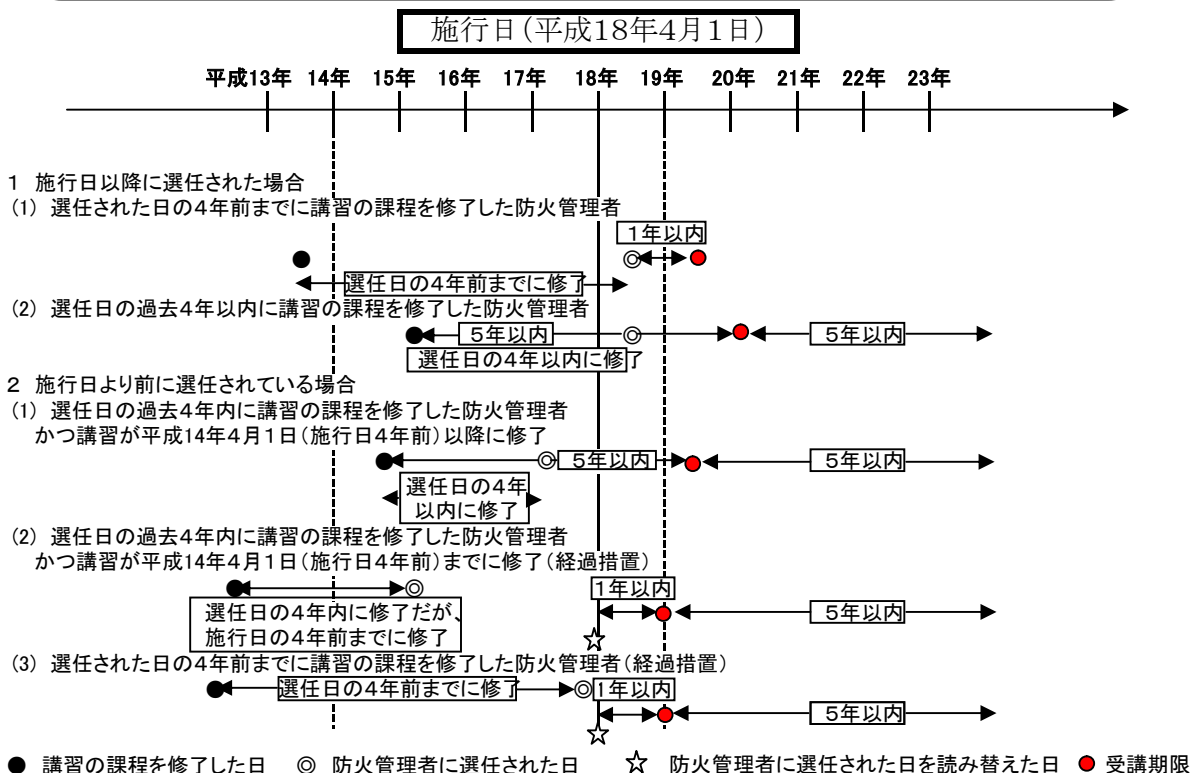
再講習の対象となる防火管理者は、劇場・飲食店・店舗・ホテル・病院など不特定多数の人が出入りする建物(特定防火対象物)のうち、建物全体の収容人員が300人以上の防火管理者が受講義務対象となります。

3 受講期限(受講サイクル)

再講習が必要な防火対象物の防火管理者は、5年以内ごとの受講が義務付けられます。

甲種防火管理再講習について定める件(平成16年4月27日 消防庁告示第2号)

- 消防法施行令第4条の2の2第1号の防火対象物の防火管理者(省令第2条の2の防火対象物の部分に係る防火管理者を除く。)に定められた日の4年前までに講習(省令第2条の3第1項に規定する甲種防火管理新規講習又は再講習をいう。以下同じ。)の課程を修了した防火管理者にあつては防火管理者に定められた日から1年以内に、それ以外の防火管理者にあつては最後に講習の課程を修了した日から5年以内に再講習の課程を修了しなければならない。
- 前号の防火管理者は、直近の再講習の課程を修了した日から5年以内に再講習の課程を修了しなければならない。当該再講習の課程を修了した日以降においても同様とする。



防火管理者の選任を必要とする事業所数

(甲種及び乙種)

(21.3.31)

対象物の別	日進市		東郷町		三好町		合計	
	甲	乙	甲	乙	甲	乙	甲	乙
1項ロ 公会堂・劇場等	17	14	18	3	21	20	56	37
2項ロ 遊技場等	11		3		1		15	0
3項ロ 飲食店	21	99	8	48	21	86	50	233
4項 百貨店・マーケット	60	10	26	24	63	9	149	43
5項イ 旅館、ホテル	6		5		4	1	15	1
5項ロ 寄宿舍・共同住宅	235		55		108	6	398	6
6項イ 病院、診療所等	24	7	14		13	3	51	10
6項ロ 福祉施設等	38	2	19	4	56	15	113	21
6項ハ 幼稚園・養護学校等	8	2	1		8		17	2
7項 学校等	32		10		30		72	0
8項 図書館	3	2			2		5	2
9項イ 熱気浴場等	3						3	0
9項イ 上記以外の公衆浴場	1						1	
10項 車両の停車場	2	1			2		4	1
11項 神社、寺院	5	10	1	7	1	13	7	30
12項イ 工場・作業場	30		26	1	74	3	130	4
13項イ 自動車車庫	2				1		3	0
14項 倉庫	1				10		11	0
15項 前各号に該当しない事業所	47	3	22	4	36	1	105	8
16項イ 複合用途防火対象物(特定)	90	4	28		36	1	154	5
16項ロ 複合用途防火対象物(非特定)	11				5		16	0
合 計	647	154	236	91	492	158	1,375	403

平成20年度消防用設備等検査状況

(20.4.1～21.3.31)

区 分			検 査 数			
			日進市	東郷町	三好町	計
消防の用に供する設備	消火設備	屋内消火栓設備	5	6	5	16
		スプリンクラー設備	2	3	1	6
		水噴霧消火設備	0	0	0	0
		泡消火設備	3	0	2	5
		不活性ガス消火設備	0	0	1	1
		ハロゲン化物消火設備	0	0	0	0
		粉末消火設備	4	0	1	5
		屋外消火栓設備	2	0	3	5
		動力消火ポンプ設備	0	0	0	0
	警報設備	自動火災報知設備	52	19	62	133
		ガス漏れ火災警報設備	1	0	1	2
		漏電火災報知設備	2	0	0	2
		消防機関へ通報する火災報知設備	4	3	3	10
		非常警報設備	3	2	6	11
		非常警報設備(放送)	7	4	4	15
	避難設備	避難器具	17	4	12	33
		誘導灯	40	11	28	79
消防用水	消防用水	0	0	2	2	
消火活動上必要な施設	排煙設備	0	0	1	1	
	連結散水設備	0	0	0	0	
	連結送水管	4	2	2	8	
	非常コンセント設備	3	0	0	3	
	無線通信補助設備	1	0	0	1	
合 計			150	54	134	338

※1 消火器・非常警報器具・誘導標識は除く。

※2 新設・増設・移設のみ

平成20年度諸届出書受(処)理件数

(20.4.1～21.3.31)

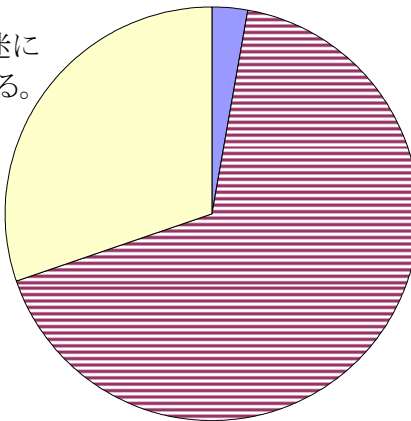
種 類	市 町 別			合 計
	日 進 市	東 郷 町	三 好 町	
防火管理選任(解任)届出書	89	51	62	202
消 防 計 画 届 出 書	70	53	73	196
消防用設備等点検結果報告書	474	237	307	1018
消防用設備等着工届出書	129	49	93	271
水素ガス充てん気球設置届出書	0	0	0	0
火災とまぎらわしい届出書	114	51	21	186
煙火打上げ、仕掛け届出書	2	1	2	5
催 物 開 催 届 出 書	2	3	2	7
道 路 工 事 届 出 書	126	63	1	190
防火対象物使用開始届出書	65	23	51	139
少量危険物等貯蔵(取扱)届出書	7	0	19	26
発電(変電)蓄電池設備設置届出書	11	3	14	28
炉・ボイラー等届出書	4	5	23	32
り 災 証 明 願 書	19	2	8	29
合 計	1,112	541	676	2,329

危険物規制

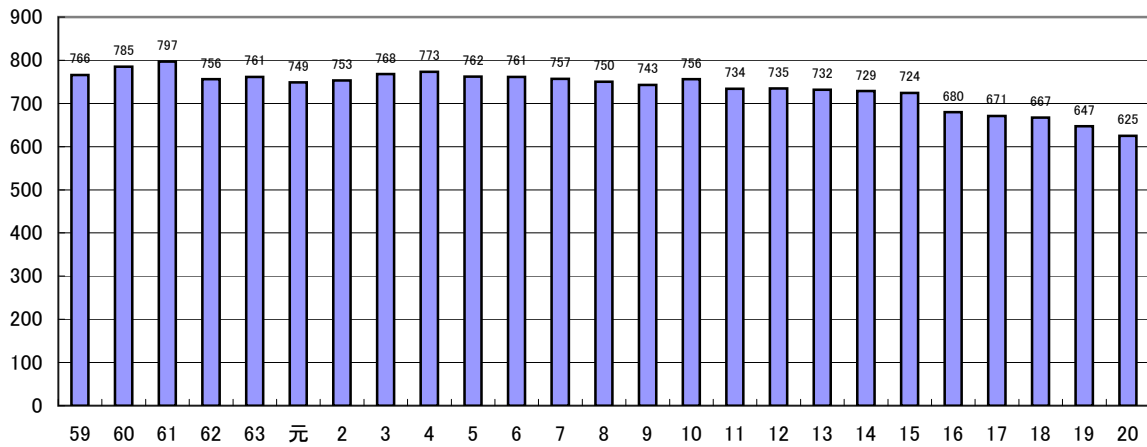
危険物の状況

危険物施設の総数は景気の低迷に伴い右肩下がり状況を示している。

平成21年3月31日現在において、危険物施設の総数(完成検査済証交付施設)は前年度と比較して、22施設減少した。



- 製造所 17 (2.7%)
 - 貯蔵所 419 (67%)
 - 取扱所 189 (30.3%)
- 合計 625 施設**



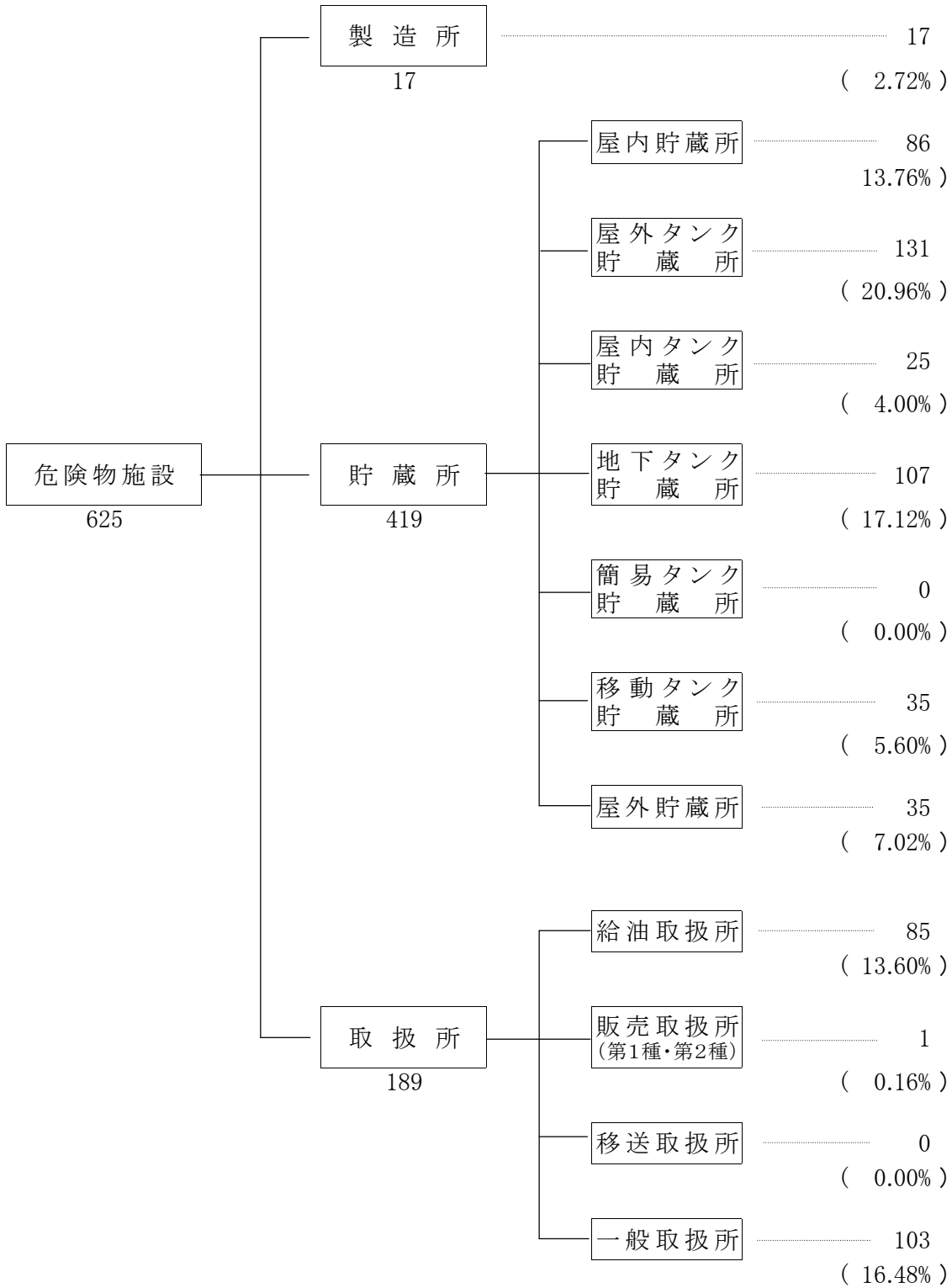
市町別危険物施設数

(21.3.31現在完成検査済証交付済)

区分	製造所	貯蔵所								取扱所					合計
		小計	屋内貯蔵所	屋外タンク貯蔵所	屋内タンク貯蔵所	地下タンク貯蔵所	簡易タンク貯蔵所	移動タンク貯蔵所	屋外貯蔵所	小計	給油取扱所	第一種販売取扱所	第二種販売取扱所	一般取扱所	
日進市	1	69	15	6	7	29	0	10	2	38	27	0	0	11	108
東郷町	3	46	14	0	7	20	0	4	1	30	17	1	0	12	79
三好町	13	304	57	125	11	58	0	21	32	121	41	0	0	80	438
合計	17	419	86	131	25	107	0	35	35	189	85	1	0	103	625

危険物施設一覽表

21.3.31現在



数量別危険物施設数

(21.3.31現在完成検査済証交付済)

倍 数 別	区 分	製 造 所	貯 蔵 所							取 扱 所					合 計	
			小 計	屋 内 貯 蔵 所	屋 外 タン ク 貯 蔵 所	屋 内 タン ク 貯 蔵 所	地 下 タン ク 貯 蔵 所	簡 易 タン ク 貯 蔵 所	移 動 タン ク 貯 蔵 所	屋 外 貯 蔵 所	小 計	給 油 取 扱 所	第 一 種 販 売 取 扱 所	第 二 種 販 売 取 扱 所		一 般 取 扱 所
5倍以下		2	133	42	15	12	36		23	5	55	7	1		47	190
5倍超 10倍以下		2	96	24	24	10	27		3	8	38	8			30	136
10倍超 50倍以下		1	124	10	66	3	25		3	17	35	20			15	160
50倍超 100倍以下		5	29	2	9		7		6	5	16	8			8	50
100倍超 150倍以下			13	3	7		3				1				1	14
150倍超 200倍以下		3	8	1	4		3				10	10				21
200倍超 1,000倍以下		4	13	1	6		6				34	32			2	51
1,000倍超 5,000倍以下			3	3												3
5,000倍超 10,000倍以下																0
10,000倍超																0
合 計		17	419	86	131	25	107	0	35	35	189	85	1	0	103	625

類別危険物施設

(21.3.31現在完成検査済証交付済)

類別	区分	製造所	貯蔵所							取扱所					合計	
			小計	屋内貯蔵所	屋外タンク貯蔵所	屋内タンク貯蔵所	地下タンク貯蔵所	簡易タンク貯蔵所	移動タンク貯蔵所	屋外貯蔵所	小計	給油取扱所	第一種販売取扱所	第二種販売取扱所		一般取扱所
第1類			0								0					0
第2類			0								0					0
第3類			0								0					0
第4類		14	417	84	131	25	107			35	35	187	85	1	101	618
第5類			0									0				0
第6類			0									0				0
混在		3	2	2								2			2	7
合計		17	419	86	131	25	107	0	35	35	189	85	1	0	103	625

危険物施設、許可、検査、承認件数

(20.4.1～21.3.31)

区 分		許 可		完 成 検 査		承 認	
		設 置	変 更	設 置	変 更	仮使用	仮貯蔵 仮取扱
合 計		8	36	5	23	30	0
製 造 所		0	3	0	4	3	
貯 蔵 所	屋 内 貯 蔵 所	1	0	1	0	0	
	屋外タンク貯蔵所	0	1	0	1	1	
	屋内タンク貯蔵所	1	0	0	0	0	
	地下タンク貯蔵所	0	2	0	1	2	
	簡易タンク貯蔵所	0	0	0	0	0	
	移動タンク貯蔵所	0	1	0	1	0	
	屋 外 貯 蔵 所	1	1	1	1	1	
取 扱 所	給 油 取 扱 所	3	14	1	3	10	
	第1種販売取扱所	0	0	0	0	0	
	第2種販売取扱所	0	0	0	0	0	
	一 般 取 扱 所	2	14	2	12	13	

危険物タンクの完成検査前検査の状況

(20.4.1～21.3.31)

検 査 別	容 量 別	10 k l 以 下	10klを超えるもの	小 計	合 計
	水 張	0	0	0	0
	水 圧	0	0	0	

危険物製造所等立入検査実施状況

(20.4.1～21.3.31)

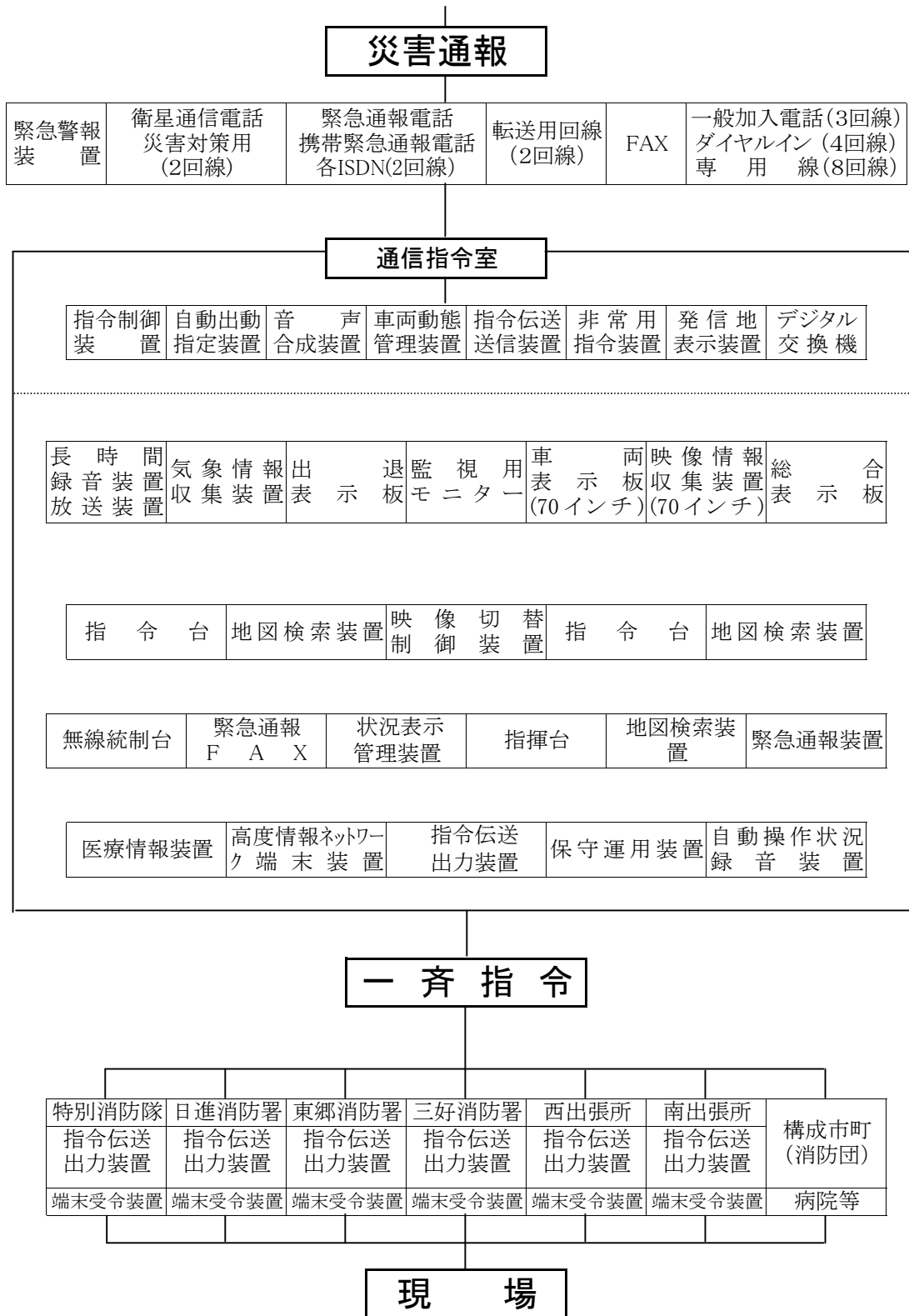
区分	製造所	貯蔵所								取扱所					合計
		小計	屋内貯蔵所	屋外タンク貯蔵所	屋内タンク貯蔵所	地下タンク貯蔵所	簡易タンク貯蔵所	移動タンク貯蔵所	屋外貯蔵所	小計	給油取扱所	第一種販売取扱所	第二種販売取扱所	一般取扱所	
検査施設数	3	39	12	4	6	12	0	1	4	46	16	0	0	30	88

危険物関係届出受理、認可件数

(20.4.1～21.3.31)

届出・認可	危険物保安監督者選解任届	危険物譲渡・引渡し届出	危険物種類・数量変更届	危険物廃止・取り止め届	危険物休止・再開届	危険物施設設置者氏名等変更届	危険物事故発生届	予防規程制定変更認可	合計
数件	56	3	7	6	0	38	0	6	116

通信指令系統図



病院照会

(平成20年)

月別	日進市	東郷町	三好町	管外	合計	覚知方法		
						119		一般加入
						固定電話	携帯電話	
1月	13	11	10	4	38	34	1	3
2月	6	2	6	2	16	11	5	0
3月	16	6	8	1	31	19	12	0
4月	10	5	8	1	24	17	7	0
5月	12	11	5	0	28	26	2	0
6月	9	2	7	2	20	19	0	1
7月	10	4	9	0	23	20	3	0
8月	16	7	8	2	33	29	1	3
9月	5	3	6	0	14	13	0	1
10月	8	5	13	2	28	26	2	0
11月	5	4	3	0	12	12	0	0
12月	13	9	9	1	32	30	0	2
合計	123	69	92	15	299	256	33	10

※病院照会は救急医療情報センター(0561-82-1133)を照会しています。

緊急通報システム受信状況

通報種別	日進	東郷	三好
緊急受信	86	40	48
相談	7	2	1
電池切れ	27	25	13
センサー通報	0	9	19
テスト	385	342	205

緊急通報システム出動状況

	日進	東郷	三好
出動件数	24	13	16

緊急通報システムとは高齢者で一人暮らしの方や体の不自由な方が、消防とリンクしてある専用の電話機を使用しワンタッチで緊急通報等が行えるシステムです。

気象統計 (平成20年)

月	気温 (°C)			湿度 (%)		風速 (m/s)		風向		降雨量 (mm)		年間警報 発令日数
	最高	最低	平均	最小湿度	実効湿度	最大	平均	最多	最高	降雨日	降雨量	
1	13.3	-3.6	4.4	26.4	65.9	21.4	2.9	北北西	10.0	8	28.0	21
2	14.1	-4.1	3.4	28.2	66.3	24.7	3.5	北西	19.0	6	56.5	18
3	20.6	-2.1	9.8	20.5	63.2	19.9	3.3	北西	32.0	9	111.0	26
4	27.8	2.9	14.8	23.3	66.0	21.7	3.1	北西	57.0	11	230.5	20
5	29.6	10.2	19.3	14.8	66.8	18.2	2.7	北北西	51.0	11	219.5	17
6	30.7	15.1	22.2	24.8	75.7	13.8	1.9	南	53.5	14	210.5	13
7	37.1	20.1	27.8	35.4	72.5	19.3	2.0	南南東	14.5	5	33.0	17
8	36.8	20.5	27.4	31.8	73.6	18.3	2.1	東	79.0	9	204.5	21
9	33.8	12.8	24.0	27.1	76.5	17.2	2.0	北北西	33.0	12	151.0	18
10	27.2	8.2	18.5	29.7	77.7	17.5	1.9	北北西	27.0	10	74.0	9
11	22.8	0.9	11.6	32.0	75.6	15.1	2.3	北北西	15.5	9	46.5	9
12	17.2	-2.1	7.4	34.5	75.7	32.4	2.5	北西	54.5	9	66.0	14
内訳合計	37.1	-4.1	15.9	14.8	71.3	32.4	2.5	北西	79.0	109	1,431.0	203
												7

注意報・警報の内訳 (平成20年)

月	注意報												合計				
	大雨	洪水	強風	波浪	乾燥	濃霧	雷	大雪	低温	風雪	霜	暴風					
1			9		11	3			6								29
2			10		11		3		12	4	着雪着氷1						40
3	2	2	10		14		6		2		10						46
4	5	5	3		8		8				6						35
5	6	5	2	津波1	11		7										31
6	6	6		地現1	2	1	7							2	2		26
7	8	8				1	16										33
8	10	11				2	18						3	4			48
9	9	9	3	津波1	4		13						1				39
10	3	3			6		3										15
11	1	1	2		5	1	2										12
12	1	1	6		4	1	3										16
合計	51	51	45	3	76	9	83	3	20	4	17	0	6	6	0	0	374

平成20年指令課統計概要

1 覚知別緊急通報着信状況

全着信件数	固定119	IP119	携帯119	一般加入	駆け付け	事後聞知	東名専用線	自己覚知	緊急通報システム
10,069 (8,443)	3,977	690	3,776	166	46	12	5	188	1,209

※全着信件数は、テスト通報・誤報・虚報等を含む。(119通報に対する携帯電話の使用率は44.7%)

2 着信別災害出動件数

出動区分	全出動件数	固定119	IP119	携帯119	一般加入	駆け付け	事後聞知	東名専用線	自己覚知	緊急通報システム
火災	99	39	2	30	12	3	12		1	
救急	4,826	2,804	392	1,427	54	37		3	53	56
救助	78	33	1	39	2				3	
警戒	186	20	1	28	39	2			95	1
誤報	29	9	1	9	10					
管外	10			4	4			2		
救急二次	589	367	14	156	13				35	4
先行救急	48	28	2	14	2	1			1	
住民の声	66	23	1	8	30	3				1
赤バイ	0									
風水害	0									
合計	5,931	3,323	414	1,715	166	46	12	5	188	62
			5,452							

3 ドクターへり出動状況

	平成17年	平成18年	平成19年	平成20年
要請件数	100	102	123	104
キャンセル	41	36	67	47
出動件数	59	66	56	57

4 ドクターへりキャンセル理由の内訳

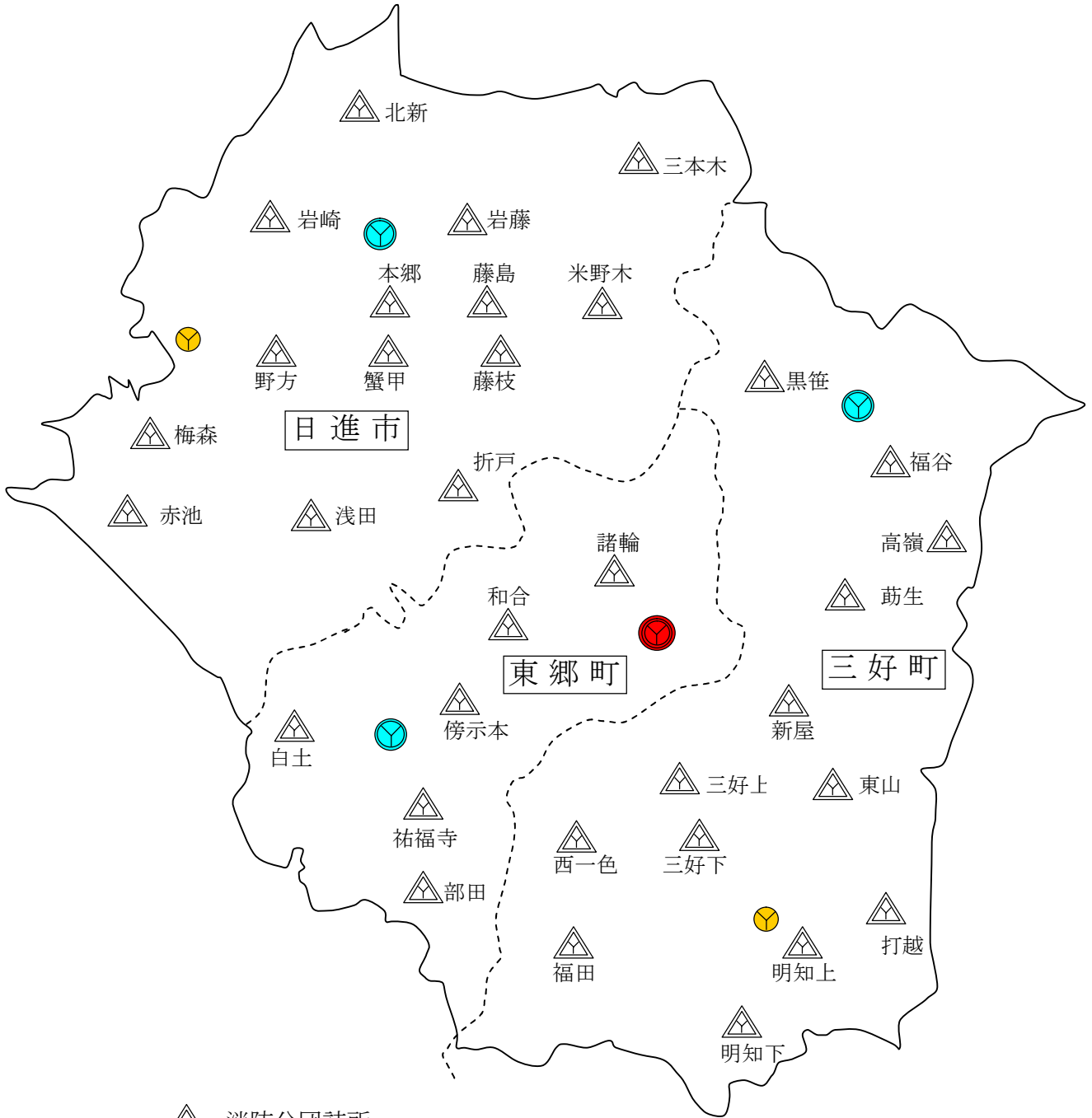
	平成19年・67件	平成20年・47件
消防署42件	消防署39件	消防署3件
意識回復36件	他へ出動14件	意識回復19件
現場保存6件	天候不良9件	現場保存17件
	時間外2件	その他3件
		時間外1件

消 防 団 團

(21.4.1)

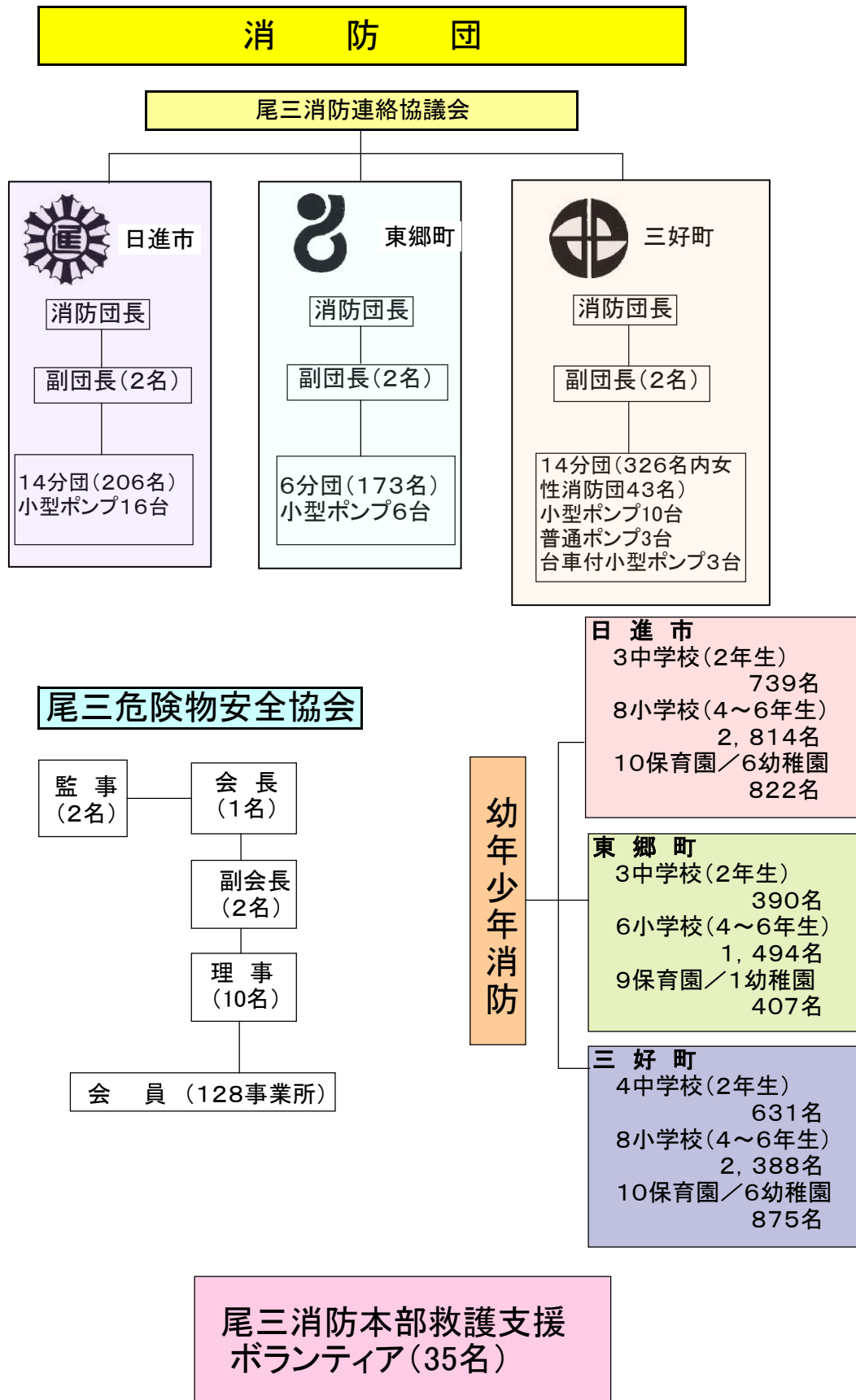
		日 進 市			東 郷 町			三 好 町			計																														
団 長	1				1			1																																	
	2				2			2																																	
副 団 長	14				6			14																																	
	19																																								
分 団 数	14				6			14																																	
	206				173			326																																	
分 団	赤 池	15	12	13	野 梅	8	20	蟹 折	12	12	12	14	10	23	16	9	20	北 岩	20	38	23	34	29	25	21	24	24	25	25	25	20	23	22	25	24	16	25	18	13	20	43
	野 方	13	8	20	藤 枝	12	12	米 野	14	14	10	23	16	9	20	38	23	34	29	25	21	24	24	25	21	24	24	25	25	20	23	22	25	24	16	25	18	13	20	43	
団 員 (団長、副団長含)	206				173			326																																	
	326				173			326																																	
消 防 ポ ン プ	14				6			14																																	
	173				173			326																																	
消 防 ポ ン プ	14				6			14																																	
	173				173			326																																	
		小型ポンプ 14台			小型ポンプ 6台			普通ポンプ 3台 小型ポンプ 10台 台車付小型ポンプ 3台																																	
		小型ポンプ 14台			小型ポンプ 6台			普通ポンプ 3台 小型ポンプ 10台 台車付小型ポンプ 3台																																	
		小型ポンプ 14台			小型ポンプ 6台			普通ポンプ 3台 小型ポンプ 10台 台車付小型ポンプ 3台																																	

消防分団配置図



-  消防分団詰所
-  消防本部
-  消防署
-  出張所

○ 関係団体の組織(平成21年4月1日現在)



全国統一防火標語

いま燃えようとしている火がある	(昭和46年)
慣れた火に 新たな注意	(昭和47年)
隣にも 声かけあって よい防火	(昭和48年)
生活の 一部にしよう 火の点検	(昭和49年)
幸せを 明日につなぐ 火の始末	(昭和50年)
火災は人災 防ぐはあなた	(昭和51年)
使う火を 消すまで離すな 目と心	(昭和52年)
それぞれの 持場で生かせ 火の用心	(昭和53年)
これくらい と思う油断を 火が狙う！	(昭和54年)
あなたです！ 火事を出すのも 防ぐのも	(昭和55年)
毎日が 防火デーです ぼくの家	(昭和56年)
火の用心 心で用心 目で用心	(昭和57年)
点検は 防火のはじまり しめくくり	(昭和58年)
“あとで” より “いま” が大切 火の始末	(昭和59年)
怖いのは “消したつもり” と “消えたはず”	(昭和60年)
防火の大役 あなたが主役	(昭和61年)
消えたかな？ 気になるあの火 もう一度	(昭和62年)
その火 その時 すぐ始末！	(昭和63年)
おとなりに あげる安心 火の始末	(平成元年)
まず消そう 火への鈍感 無関心	(平成 2年)
毎日が 火の元警報 発令中	(平成 3年)
点検を 重ねて築く 火災ゼロ	(平成 4年)
防火の輪 つなげて広げて なくす火事	(平成 5年)
安心の 暮らしの中心 火の用心	(平成 6年)
災害に 備えて日頃の 火の用心	(平成 7年)
便利さに 慣れて忘れる 火のこわさ	(平成 8年)
つけた火は ちゃんと消すまで あなたの火	(平成 9年)
気をつけて はじめはすべて 小さな火	(平成10年)
あぶないよ ひとりぼっちにした その火	(平成11年)
火をつけた あなたの責任 最後まで	(平成12年)
たしかめて。 火を消してから 次のこと	(平成13年)
消す心 置いてください 火のそばに	(平成14年)
その油断 火から炎へ 災いへ	(平成15年)
火は消した？ いつも心に きいてみて	(平成16年)
あなたです 火のある暮らしの 見はり役	(平成17年)
消さないで あなたの心の 注意の火	(平成18年)
火は見てる あなたが離れる その時を	(平成19年)
火の始末 君がしなくて 誰がする	(平成20年)
消えるまで ゆっくり火の元 ならめっ子	(平成21年)