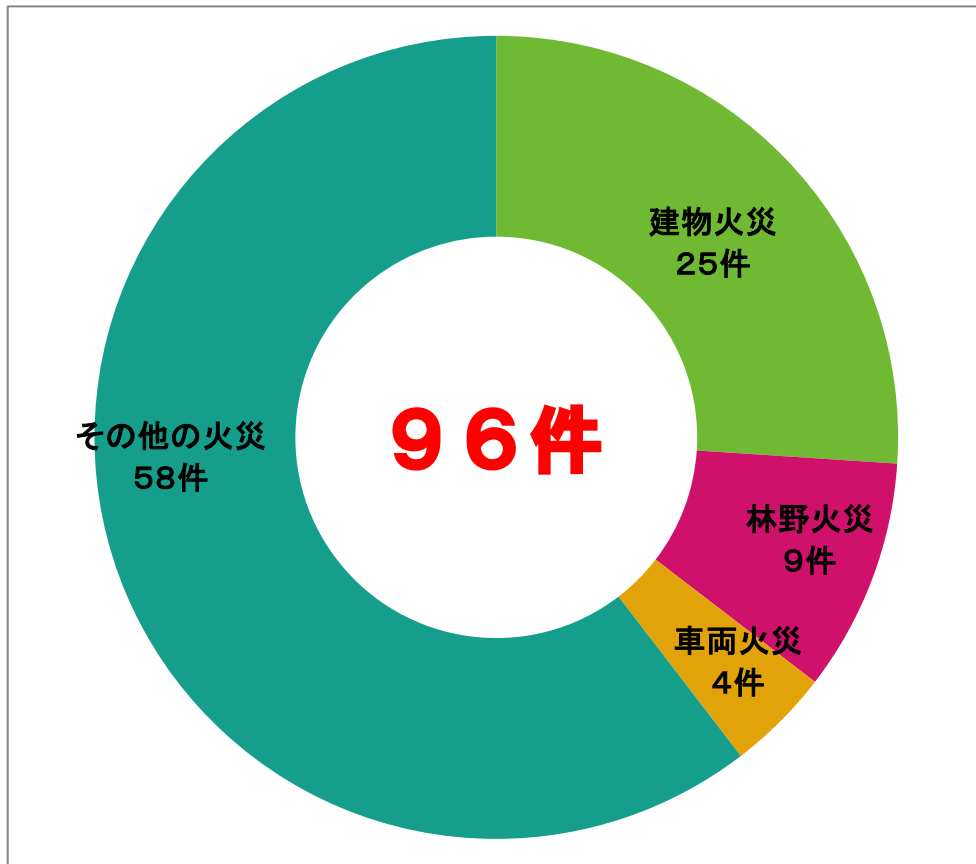


火

災

平成23年 尾三消防管内 火災件数



平成23年

	尾三消防本部	全国
計	96	50,006
建物火災	25	26,795
林野火災	9	2,093
車両火災	4	5,129
船舶火災	0	90
航空機火災	0	4
その他の火災	58	15,895
死者	1	1,766
負傷者	2	7,286

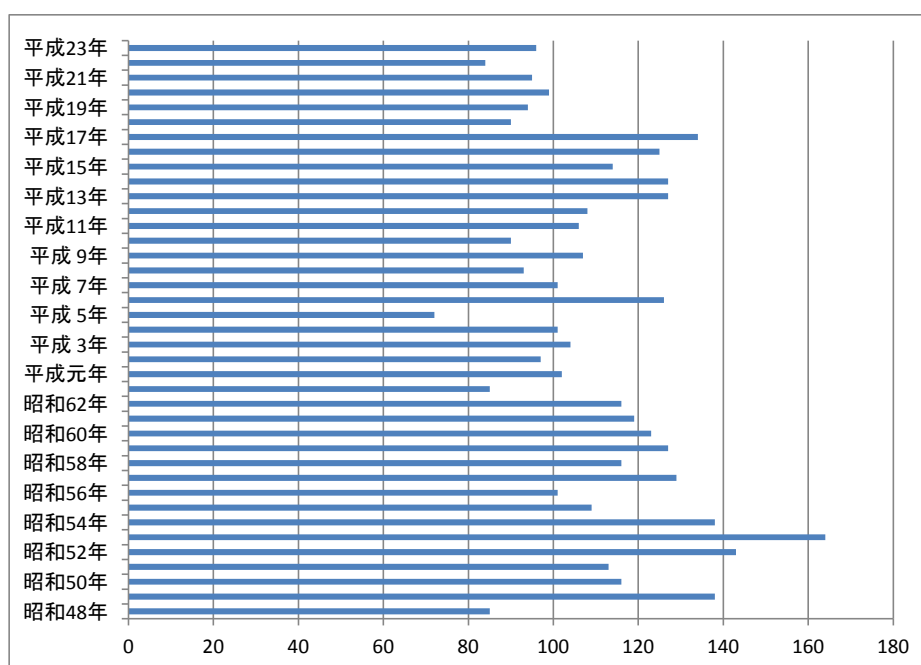
建物火災一覧表

(平成23年中)

No.	出火時間	出火場所	火元用途	出火原因等
1	20時	東郷町	複合施設	火遊び
2	20時	日進市	事務所併用住宅	不明
3	13時	日進市	共同住宅	その他
4	14時	日進市	共同住宅	その他
5	12時	東郷町	飲食店舗	その他
6	3時	日進市	工場	不明
7	12時	東郷町	飲食店舗	その他
8	不明	東郷町	駐輪場	放火
9	16時	東郷町	共同住宅	放火
10	18時	日進市	共同住宅	その他
11	9時	みよし市	公民館	電気配線及び機器
12	10時	日進市	飲食店舗	コンロ
13	14時	東郷町	専用住宅	電気配線及び機器
14	11時	日進市	専用住宅	不明
15	12時	日進市	共同住宅	コンロ
16	8時	日進市	専用住宅	その他
17	20時	日進市	倉庫	不明
18	不明	東郷町	便所	放火
19	10時	東郷町	店舗付共同住宅	コンロ
20	6時	みよし市	工場	その他
21	7時	みよし市	工場	その他
22	不明	東郷町	便所	放火
23	16時	みよし市	工場	その他
24	9時	東郷町	納屋	その他
25	7時	みよし市	店舗	コンロ

昭和48年から平成23年における管内の火災状況

	合計	建物	林野	車両	その他	損害額(千円)	り災世帯数	り災人員	死者	負傷者
昭和48年	85	18	27	2	38	75,208	10	41	0	5
昭和49年	138	18	13	7	100	46,847	9	32	0	5
昭和50年	116	24	11	1	80	41,871	8	37	1	8
昭和51年	113	23	9	2	79	148,187	11	39	1	3
昭和52年	143	28	15	4	96	21,029	17	72	3	7
昭和53年	164	25	17	2	120	43,069	22	95	0	1
昭和54年	138	37	15	6	80	120,331	22	97	1	7
昭和55年	109	17	14	2	76	11,194	12	53	0	1
昭和56年	101	31	7	4	59	32,737	21	87	1	1
昭和57年	129	27	14	5	83	116,328	21	95	7	5
昭和58年	116	40	4	4	68	163,775	34	126	2	3
昭和59年	127	33	8	3	83	66,962	27	101	0	4
昭和60年	123	30	11	1	81	177,893	22	66	2	3
昭和61年	119	27	4	4	84	106,792	21	133	1	6
昭和62年	116	35	6	8	67	40,447	27	104	1	2
昭和63年	85	24	9	8	44	53,147	17	69	1	2
平成元年	102	31	6	6	59	73,126	23	93	2	5
平成2年	97	35	8	11	43	53,363	19	64	2	4
平成3年	104	33	9	10	52	187,542	21	88	2	2
平成4年	101	31	9	9	52	140,594	23	79	0	5
平成5年	72	15	10	14	33	56,050	18	52	4	7
平成6年	126	19	25	6	76	52,035	27	54	1	0
平成7年	101	27	14	7	53	43,961	22	61	0	6
平成8年	93	34	10	6	43	122,247	25	83	1	13
平成9年	107	41	9	4	53	60,590	35	108	0	11
平成10年	90	27	12	11	40	100,143	30	98	2	9
平成11年	106	40	8	13	45	164,919	32	113	2	12
平成12年	108	32	10	24	42	88,121	19	78	0	10
平成13年	127	42	14	18	53	237,120	44	131	5	11
平成14年	127	32	12	14	69	253,696	23	78	1	7
平成15年	114	45	8	23	38	121,091	24	92	3	6
平成16年	125	43	7	16	59	367,367	20	66	2	10
平成17年	134	42	5	27	60	313,754	26	78	3	7
平成18年	90	25	3	16	46	98,209	15	48	0	12
平成19年	94	38	5	14	37	112,027	39	122	3	15
平成20年	99	32	7	10	50	59,559	20	54	0	5
平成21年	95	29	7	9	50	40,646	17	43	1	7
平成22年	84	30	12	12	30	56,364	33	92	2	6
平成23年	96	25	9	4	58	1,022,168	14	28	1	2
合計	4,314	1,185	403	347	2,379	5,090,509	870	3,050	58	235



火災件数の推移

月別火災出動件数

(平成23年)

月別	区分 計	火災種別				地区別			
		建物	林野	車両	その他	日進市	みよし市	東郷町	管外
1月	5	1	0	2	2	3	0	2	0
2月	11	2	0	0	9	5	4	2	0
3月	8	1	1	0	6	2	5	1	0
4月	16	2	5	0	9	6	4	3	3
5月	4	1	0	1	2	2	0	2	0
6月	4	1	0	0	3	0	1	3	0
7月	8	1	1	0	6	4	3	1	0
8月	11	5	0	0	6	4	4	2	1
9月	6	2	0	0	4	3	1	1	1
10月	6	2	0	0	4	1	3	2	0
11月	5	2	1	0	2	1	1	3	0
12月	18	5	2	1	10	1	9	7	1
計	102	25	10	4	63	32	35	29	6
日進市	32	10	3	4	15				
みよし市	35	5	4	0	26				
東郷町	29	10	2	0	17				
管外	6	0	1	0	5				

月別火災状況

(平成23年中)

区分 月別	焼 損 む ね 数								損 害 額(千円)					り 災 世 帯 数	り 災 人 員 数	死 者 数	負 傷 者 数	管 出 内 高 動 速 状 道 況 路 況	
	焼 損 程 度				計	建 物 床 面 積 (㎡)	建 物 表 面 積 (㎡)	林 野 (a)	建 物		林 野	車 両	そ の 他						計
	全 焼	半 焼	部 分 焼	ぼ や					建 築 物	収 容 物									
計	4	2	6	17	29	399	6	113	38,430	972,131	0	10,678	929	1,022,168	14	28	1	2	0
1				1	1					1		1,981	18	2,000					
2		1		1	2	40			1,781	4,344			2	6,127	1	1		1	
3				1	1			6	3	3				6	1	1			
4			1	1	2	151		94	1,276	1,410			212	2,898	1	1		1	
5				1	1					13		187	4	204					
6			1		1		2		1					1					
7			1		1		2	3	62	17			77	156	1	3			
8			2	3	5	7	2		406	14				420	2	5			
9				2	2					7			160	167	2	6			
10	3	1	1	1	6	199			34,897	962,267		8,400		1,005,564	5	7			
11				2	2								443	443					
12	1			4	5	2		10	4	4,055		110	13	4,182	1	4	1		

火災原因状況（管内）

（平成23年中）

種別 区分	計	建物	林野	車両	その他
計	96	25	9	4	58
たばこ	2	0	1	0	1
たき火	13	0	2	0	11
火遊び	12	1	3	0	8
こんろ	4	4	0	0	0
放火	15	4	1	1	9
炉・焼却炉	0	0	0	0	0
ストーブ	0	0	0	0	0
放火の疑い	9	0	2	0	7
マッチ・ライター	0	0	0	0	0
火入れ	11	0	0	0	11
電気配線及び機器	6	2	0	0	4
その他	19	10	0	2	7
不明	5	4	0	1	0

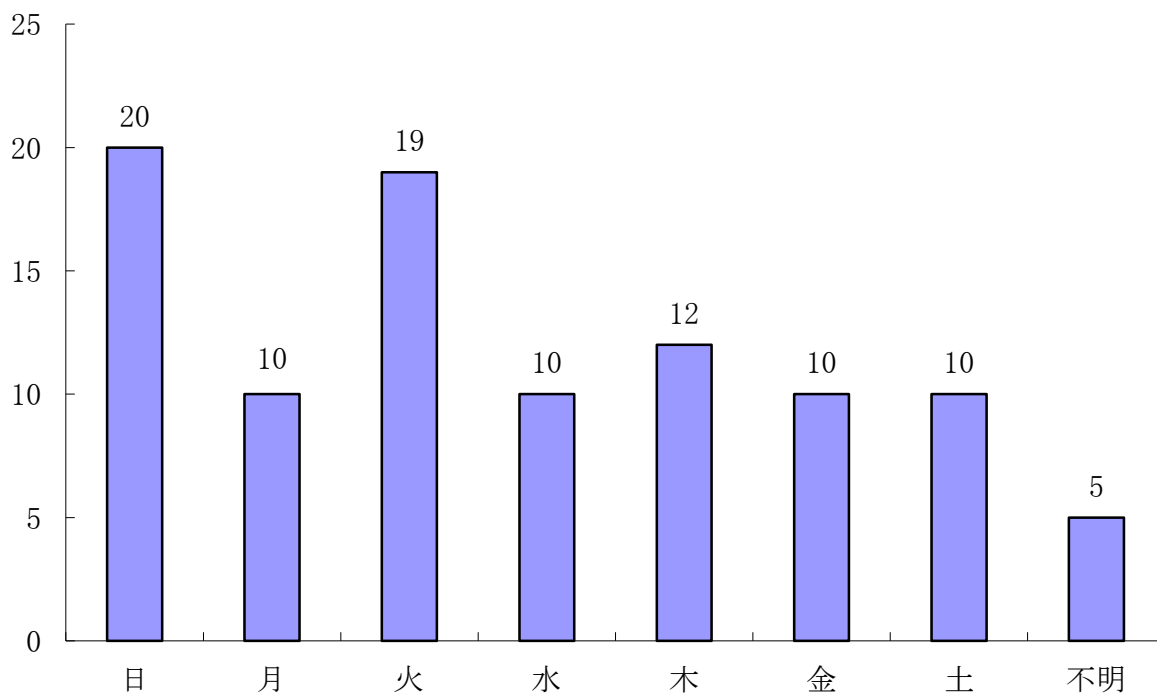
相対湿度・風速別出動件数（管内）

（平成23年中）

種 別		火 災 件 数					損 害 額	
		合 計	建 物	林 野	車 両	船舶・航空機	その他	（単位：千円）
合 計		96	25	9	4	0	58	1,022,168
相 対 湿 度	40%未満	20	5	2	0	0	13	240
	40%以上～50%未満	18	4	2	0	0	12	1,011,970
	50%以上～60%未満	17	3	2	2	0	10	2,161
	60%以上～70%未満	11	4	2	0	0	5	85
	70%以上～80%未満	10	4	0	0	0	6	622
	80%以上～90%未満	6	1	1	0	0	4	2,759
	90%以上	14	4	0	2	0	8	4,331
	不明	0	0	0	0	0	0	0
風 速	2m未満	26	5	1	1	0	19	10,001
	2m以上～3m未満	16	6	0	1	0	9	561
	3m以上～5m未満	22	6	0	1	0	15	1,010,596
	5m以上～7m未満	20	5	7	1	0	7	991
	7m以上～10m未満	12	3	1	0	0	8	19
	10m以上	0	0	0	0	0	0	0
天 気	快晴	0	0	0	0	0	0	0
	晴	70	14	7	4	0	45	1,012,900
	曇	22	10	2	0	0	10	9,265
	煙霧	0	0	0	0	0	0	0
	砂じんあらし	0	0	0	0	0	0	0
	地ふぶき	0	0	0	0	0	0	0
	霧	0	0	0	0	0	0	0
	霧雨	0	0	0	0	0	0	0
	雨	4	1	0	0	0	3	3
	雪	0	0	0	0	0	0	0
	ひょう	0	0	0	0	0	0	0
	雷雨	0	0	0	0	0	0	0
不明	0	0	0	0	0	0	0	

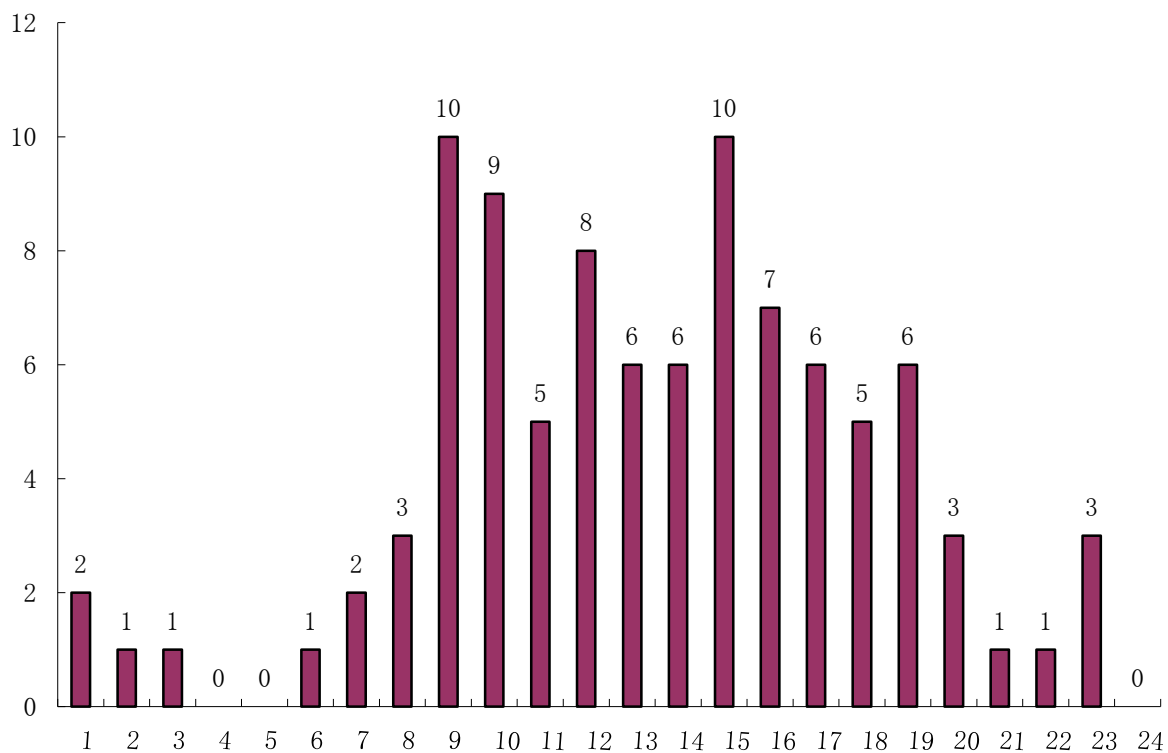
曜日別火災出動状況表 (管内)

(平成23年中)



時間別火災出動状況表 (管内)

(平成23年中)



覚知別火災出動状況

(平成23年中)

方法 種別	計	119番	一般加入	事後聞知	駆け付け	その他
計	96	73	5	15	0	3
建物	25	15	2	8	0	0
林野	9	8	0	1	0	0
車両	4	4	0	0	0	0
その他	58	46	3	6	0	3

火災以外の出動状況

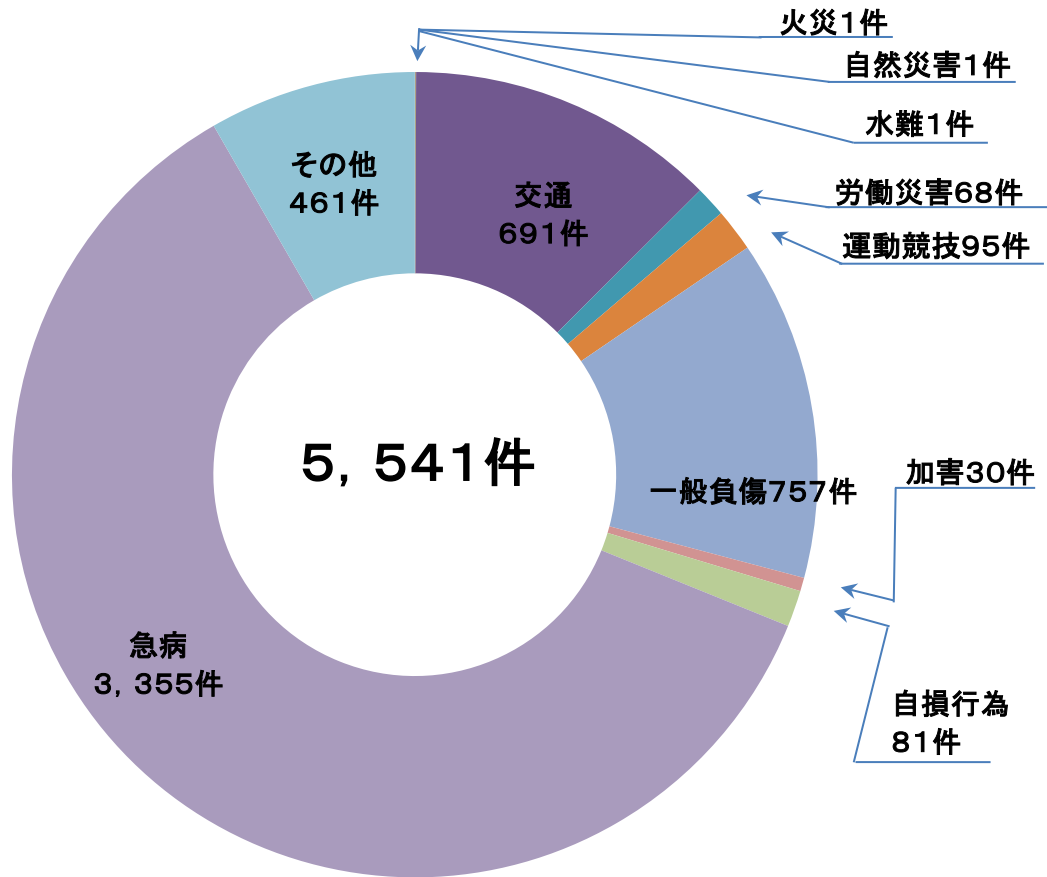
(平成23年中)

月別	区分 計	警防種別					地区別			
		火災警戒	ガス漏れ	油漏れ	誤報	その他	日進市	みよし市	東郷町	管外
1月	22	0	0	5	8	9	9	8	5	0
2月	23	0	0	0	3	20	9	4	8	1
3月	20	0	0	10	1	9	10	6	5	0
4月	14	0	0	3	3	8	5	3	6	0
5月	19	0	0	4	4	11	7	7	5	0
6月	14	0	0	1	5	8	7	5	2	0
7月	14	0	0	2	2	10	9	2	2	1
8月	18	0	0	5	4	9	2	6	10	0
9月	17	0	0	2	0	15	6	4	6	1
10月	20	0	0	6	2	12	6	9	5	0
11月	20	0	0	4	5	11	8	7	5	0
12月	19	0	1	7	3	8	8	5	6	0
計	220	0	1	49	40	130	86	66	65	3
日進市	86	0	0	16	16	54				
みよし市	66	0	1	20	17	28				
東郷町	65	0	0	13	7	45				
管外	3	0	0	0	0	3				

救

急

平成23年 管内 救急件数

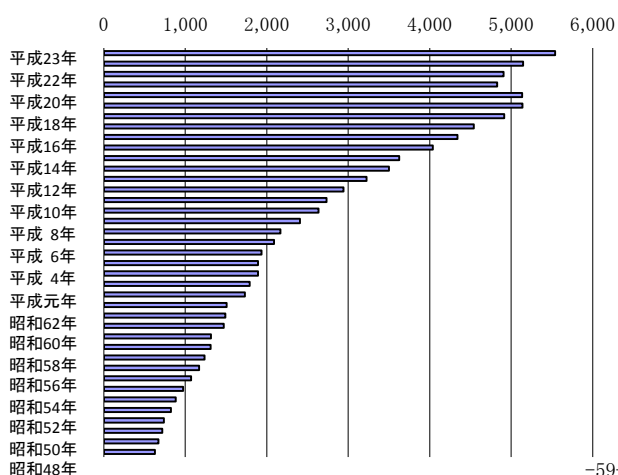


	尾三消防本部	全国
計	5,541	5,706,792
火災	1	24,851
自然災害	1	2,586
水難	1	4,715
交通	691	555,242
労働災害	68	47,793
運動競技	95	35,849
一般負傷	757	807,419
加害	30	40,276
自損行為	81	72,133
急病	3,355	3,561,706
その他	461	554,222

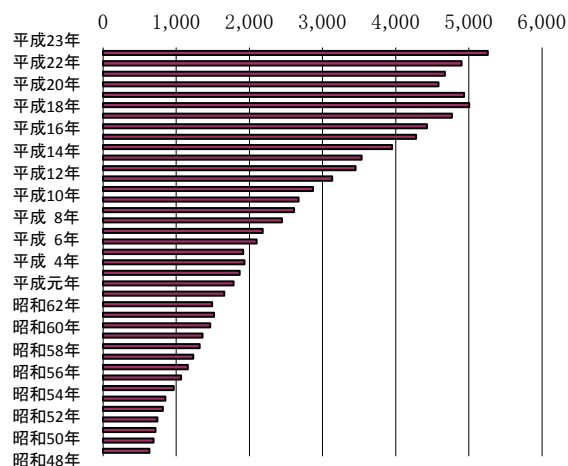
昭和47年から平成23年における救急出場状況

	合計	火災	自然災害	水難	交通	労働災害	運動競技	一般負傷	加害	自損行為	急病	その他	搬送人員
※昭和47年	360	0	1	4	111	16	3	55	1	4	157	8	348
昭和48年	625	1	0	2	155	31	3	122	1	9	290	11	635
昭和49年	670	3	0	5	156	43	11	106	7	10	316	13	690
昭和50年	717	3	0	3	184	36	18	108	7	7	336	15	716
昭和51年	735	0	1	1	191	38	21	135	2	6	282	58	745
昭和52年	825	3	0	2	225	35	23	103	10	19	336	69	819
昭和53年	881	1	0	1	234	59	19	113	7	9	337	101	851
昭和54年	973	1	1	1	289	31	16	111	5	13	395	110	966
昭和55年	1,071	0	0	1	306	44	33	133	5	9	430	110	1,067
昭和56年	1,171	0	0	1	337	44	25	140	6	14	452	152	1,160
昭和57年	1,234	2	0	1	363	33	24	141	13	14	473	170	1,233
昭和58年	1,312	2	0	1	365	34	28	141	9	14	549	169	1,319
昭和59年	1,314	2	0	2	418	42	26	122	8	5	510	179	1,361
昭和60年	1,472	5	0	2	459	39	28	132	12	13	573	209	1,464
昭和61年	1,492	5	0	1	428	48	23	146	22	14	624	181	1,518
昭和62年	1,506	1	0	1	463	38	34	149	13	12	598	197	1,491
昭和63年	1,732	2	0	1	536	46	28	163	16	18	706	216	1,659
平成元年	1,790	2	0	0	571	46	34	173	18	21	732	193	1,783
平成 2年	1,892	4	0	1	580	59	32	177	13	20	780	226	1,869
平成 3年	1,894	3	0	0	605	40	27	152	16	14	820	217	1,932
平成 4年	1,937	4	0	0	563	42	45	183	15	16	839	230	1,917
平成 5年	2,088	3	0	1	612	51	38	192	18	27	902	244	2,099
平成 6年	2,169	0	0	1	589	54	39	222	12	18	960	274	2,185
平成 7年	2,406	3	0	0	694	41	36	243	20	28	1,068	273	2,445
平成 8年	2,634	7	0	0	666	61	37	290	24	44	1,203	302	2,611
平成 9年	2,732	6	0	0	678	46	43	273	32	30	1,307	317	2,671
平成10年	2,942	5	3	0	667	48	34	374	28	36	1,462	285	2,868
平成11年	3,223	8	0	0	698	45	44	376	26	41	1,659	326	3,134
平成12年	3,501	7	0	2	758	64	37	404	30	58	1,796	345	3,454
平成13年	3,626	10	0	1	714	65	46	407	25	48	1,870	440	3,534
平成14年	4,037	6	1	2	765	62	63	455	35	45	2,126	477	3,952
平成15年	4,341	8	0	4	772	73	66	545	24	56	2,299	494	4,280
平成16年	4,542	14	1	1	726	85	87	573	32	76	2,503	444	4,427
平成17年	4,914	7	0	1	766	65	77	642	33	45	2,862	416	4,771
平成18年	5,137	11	0	0	824	96	86	636	23	72	2,956	433	5,008
平成19年	5,135	14	0	3	690	84	108	631	27	53	3,087	438	4,935
平成20年	4,826	5	0	2	671	76	89	632	23	76	2,845	407	4,584
平成21年	4,907	4	0	1	640	72	91	681	19	72	2,909	418	4,675
平成22年	5,146	6	0	0	624	71	101	717	41	89	3,096	401	4,901
平成23年	5,541	1	1	1	691	68	95	757	30	81	3,355	461	5,258
合計	99,450	169	9	51	20,784	2,071	1,718	11,855	708	1,256	50,800	10,029	97,335

救急出場件数の推移(件)



救急搬送人員の推移(人)



月別救急出場件数

(平成23年中)

種別	月別												
	計	1	2	3	4	5	6	7	8	9	10	11	12
火災	1				1								
自然災害	1									1			
水難	1							1					
交通	691	41	31	56	60	63	55	54	53	60	76	78	64
労働災害	68	3	7	6	6	2	6	4	8	7	6	6	7
運動競技	95	3	3	7	6	17	7	9	8	5	11	11	8
一般負傷	757	51	52	57	59	80	64	66	49	52	83	60	84
加害	30	2	4	4	3	1	1	2	3	1	4	5	0
自損行為	81	4	4	10	6	10	4	7	10	4	10	6	6
急病	3,355	288	210	290	272	267	275	303	311	263	302	253	321
その他	461	46	41	40	38	40	40	34	35	32	38	41	36
計	5,541	438	352	470	451	480	452	480	477	425	530	460	526
日進市	2,579	204	168	217	201	224	214	206	216	181	241	225	282
みよし市	1,743	134	124	156	149	144	145	159	152	138	169	139	134
東郷町	1,199	99	57	95	96	111	92	112	109	105	119	94	110
管外	20	1	3	2	5	1	1	3	0	1	1	2	0

月別救急搬送人員件数

(平成23年中)

月別 種別	計	1	2	3	4	5	6	7	8	9	10	11	12
火災	1				1								
自然災害	1									1			
水難	0												
交通	692	43	29	58	58	61	59	52	48	66	79	77	62
労働災害	68	3	7	6	6	2	6	4	8	7	6	6	7
運動競技	96	3	3	6	6	18	7	9	8	5	11	11	9
一般負傷	716	49	50	55	57	76	61	65	45	47	78	53	80
加害	26	3	5	4	2	1	0	1	1	1	3	5	0
自損行為	61	4	4	9	6	6	2	5	9	3	6	4	3
急病	3,191	273	205	275	260	254	261	290	291	252	287	236	307
その他	406	39	34	36	32	35	39	29	30	29	35	36	32
計	5,258	417	337	449	428	453	435	455	440	411	505	428	500
死亡	56	7	5	6	4	4	3	4	5	5	2	3	8
重症	389	32	17	44	38	39	31	23	28	33	40	37	27
中等症	2,076	179	144	171	149	181	179	187	179	139	200	161	207
軽症	2,736	198	171	228	237	229	222	241	228	234	263	227	258
その他	1	1	0	0	0	0	0	0	0	0	0	0	0

曜日別救急出場件数

(平成23年中)

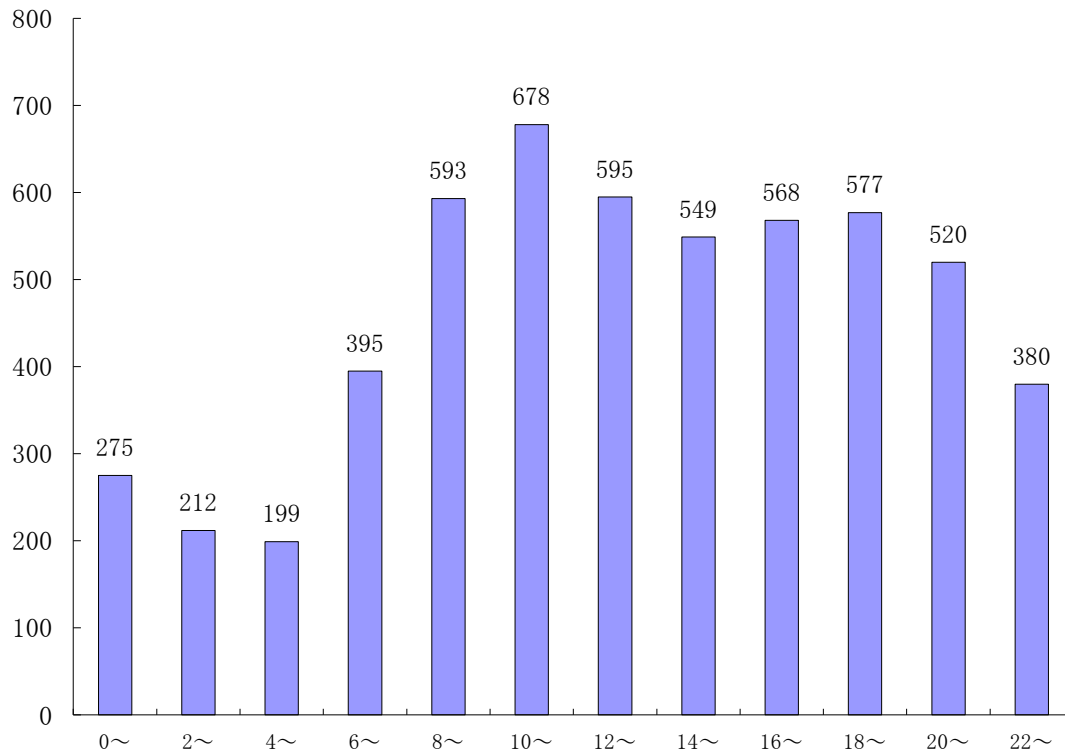
曜日別 種別	月	火	水	木	金	土	日	計
計	823	828	724	750	772	814	830	5,541
火災	1	0	0	0	0	0	0	1
自然災害	0	0	0	0	0	1	0	1
水難	0	1	0	0	0	0	0	1
交通	89	106	103	96	111	106	80	691
労働災害	15	12	9	11	11	8	2	68
運動競技	3	13	9	7	15	22	26	95
一般負傷	107	105	101	106	83	123	132	757
加害	5	1	1	4	4	6	9	30
自損行為	15	19	6	14	7	7	13	81
急病	515	468	429	448	463	487	545	3,355
その他	73	103	66	64	78	54	23	461

時間帯別救急出場状況

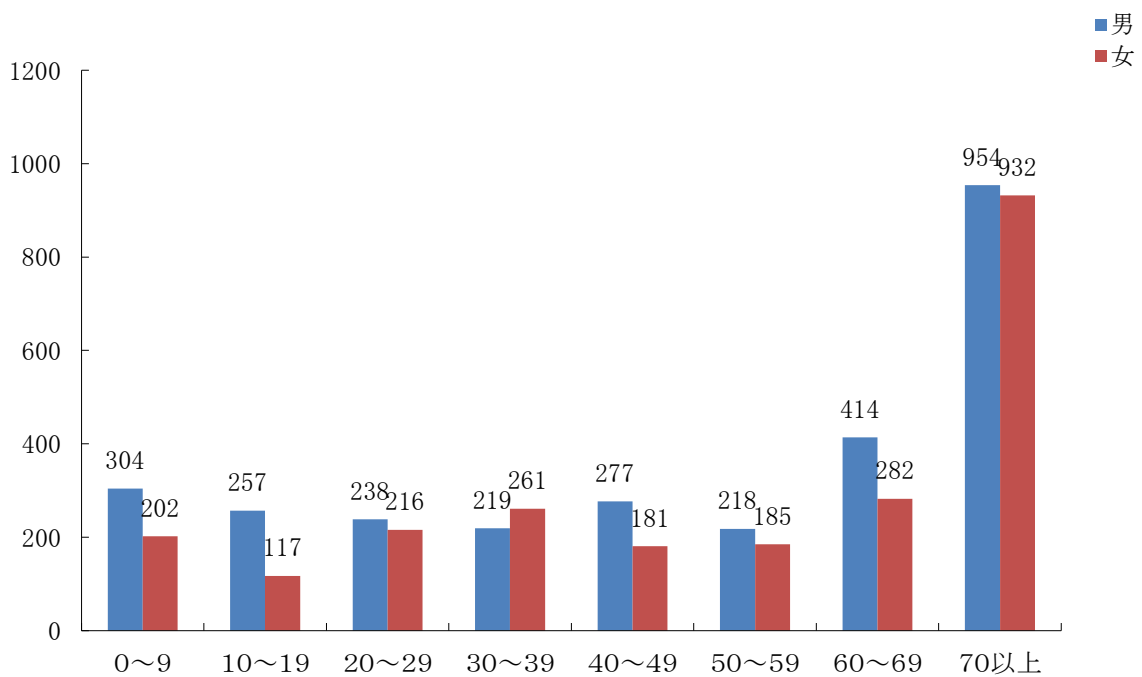
(平成23年中)

種別 時間帯	合計	火災	自然災害	水難	交通	労働災害	運動競技	一般負傷	加害	自損行為	急病	その他
計	5,541	1	1	1	691	68	95	757	30	81	3,355	461
0時～	275	0	0	0	16	1	0	26	8	4	204	16
2時～	212	0	0	0	9	2	0	26	1	4	163	7
4時～	199	0	0	0	8	1	0	19	1	4	159	7
6時～	395	0	0	0	68	2	0	50	2	4	261	8
8時～	593	0	1	0	85	11	1	84	1	8	347	55
10時～	678	0	0	0	82	14	22	95	1	8	358	98
12時～	595	0	0	0	68	8	20	78	3	11	322	85
14時～	549	1	0	0	79	14	19	84	2	6	296	48
16時～	568	0	0	1	102	5	14	101	3	5	288	49
18時～	577	0	0	0	84	4	11	81	3	9	345	40
20時～	520	0	0	0	63	5	8	74	2	11	327	30
22時～	380	0	0	0	27	1	0	39	3	7	285	18

時間帯別救急出j場状況表



男女別・年齢別搬送状況表



(平成23年中)

救急患者収容先等に関する状況

(1) 救急患者収容状況

収容先名	収容人員	構成比 %	
管内	日進市	1,064	20.2
	みよし市	269	5.1
	東郷町	12	0.2
小計		1,345	25.5
管外	名古屋市	1,514	28.8
	豊田市	1,354	25.7
	豊明市	582	11.1
	長久手市	403	7.7
	刈谷市	19	0.4
	その他	37	0.7
小計		3,909	74.4
ドクターヘリ	4	0.1	
合計		5,258	100.0

(2) 覚知から到着までの所要時間状況

所要時間	出場件数	構成比 %	
3分未満	88	1.59	
3分以上～5分未満	715	12.90	
5分以上～10分未満	4,341	78.34	
10分以上～20分未満	396	7.15	
20分以上	1	0.02	
合計		5,541	100.0

(平成23年中)

(3) 救急患者収容に要する時間状況

所要時間	収容人員	構成比%
10分未満	0	0.0
10以上～20分未満	249	4.7
20以上～30分未満	2,176	41.4
30以上～60分未満	2,751	52.3
60以上～120分未満	77	1.5
120分以上	5	0.1
合計	5,258	100.0

(4) 救急患者収容医療機関別状況

医療機関	収容人員	構成比%
私的・病院	4,438	84.4
私的・診療所	54	1.0
公立・病院	298	5.7
公的・病院	10	0.2
国立・病院	450	8.6
その他	8	0.1
合計	5,258	100.0

覚知別救急出場状況

(平成23年中)

種別 方法	合計	火災	自然災害	水難	交通	労働災害	運動競技	一般負傷	加害	自損行為	急病	その他
計	5,541	1	1	1	691	68	95	757	30	81	3,355	461
119番	5,333	0	1	0	638	68	93	734	28	79	3,262	430
一般加入	34	0	0	0	8	0	0	1	0	1	21	3
駆け付け	42	0	0	1	4	0	1	8	1	0	27	0
自己覚知	53	1	0	0	39	0	1	1	1	0	7	3
東名専用線	0	0	0	0	0	0	0	0	0	0	0	0
緊急通報システム	76	0	0	0	1	0	0	13	0	0	37	25
その他	3	0	0	0	1	0	0	0	0	1	1	0