

予 防

# 防火対象物数

(棟数別、延べ面積150㎡以上)

(H27. 4. 1)

項 別		市 町 別			合 計
		日進市	みよし市	東郷町	
1	イ	劇場、映画館、演芸場又は観覧場			1
	ロ	公会堂又は集会場			14
2	イ	キャバレー、カフェー、ナイトクラブ等			0
	ロ	遊技場又はダンスホール			8
	ハ	風俗営業等関連特殊営業を営む店舗			0
	ニ	カラオケボックスその他これに類する個室店舗			2
3	イ	待合、料理店等			0
	ロ	飲食店			156
4	百貨店、マーケット、展示場等			305	
5	イ	旅館、ホテル又は宿泊所			16
	ロ	寄宿舍、下宿又は共同住宅			2,092
6	イ	病院、診療所又は助産所			114
	ロ	老人短期入所施設・重症心身障害児施設等			61
	ハ	老人デイサービスセンター・児童養護施設等			93
	ニ	幼稚園、盲学校、養護学校			28
7	小学校、中学校、高等学校、大学等			216	
8	図書館、博物館、美術館等			7	
9	イ	蒸気浴場、熱気浴場等			1
	ロ	イ以外の公衆浴場			1
10	車両の停車場、船舶、航空機の発着場			3	
11	神社、寺院、教会等			51	
12	イ	工場又は作業場			800
	ロ	映画スタジオ又はテレビスタジオ			0
13	イ	自動車車庫又は駐車場			29
	ロ	飛行機又は回転翼航空機の格納庫			0
14	倉庫			201	
15	前各号に該当しない事業所			603	
16	イ	1～4・5イ・6・9イが存する複合防火対象物			221
	ロ	イ以外の複合防火対象物			110
16の2	地下街			0	
16の3	準地下街			0	
17	重要文化財建造物等			0	
18	延長50メートル以上のアーケード			0	
合 計		2,149	1,924	1,060	5,133

# 中高層建築物数

(H27. 4. 1)

階	対象物 市町別	公会堂等	遊技場等	飲食店等	百貨店・マーケット等	旅館・ホテル等	共同住宅等	病院・福祉施設等	学校等	図書館・美術館等	駅舎等	神社・寺院・教会等	工場・作業場等	自動車車庫・駐車場	倉庫	前記以外の事業場	複合用途対象物	合計
	みよし市			3	4	2	121	6	19				38		7	39	18	257
	東郷町	1		3	1	2	54	8	7				22		1	24	17	140
4階	日進市			1	1		65	6	19				4	2	1	12	23	134
	みよし市	1			1		44	4	9				17		2	10	9	97
	東郷町				1		9	1	10				3			4	2	30
5階	日進市						35	1	7	1			2			11	11	68
	みよし市			1			26	1					2			7	2	39
	東郷町					2	35	4								2	2	45
6階	日進市						22	1	5							3	6	37
	みよし市						13						1			1	1	16
	東郷町					1	4											5
7階	日進市						27		1							2	2	32
	みよし市						6	1					1			2		10
	東郷町					1	3											4
8階	日進市					1	26										5	32
	みよし市						15		1								1	17
	東郷町						17											17
9階	日進市						8										1	9
	みよし市						2										1	3
	東郷町						1											1
10階	日進市						15											15
	みよし市																	0
	東郷町						2											2
11階	日進市						5											5
	みよし市						9											9
	東郷町						3											3
12階	日進市						3										1	4
	みよし市						2											2
	東郷町						1											1
13階	日進市						4											4
	みよし市						1											1
	東郷町																	0
14階	日進市						10											10
	みよし市						2											2
	東郷町						1											1
15階	日進市						6											6
	みよし市																	0
	東郷町						1											1
20階以上	日進市						2											2
	みよし市																	0
	東郷町																	0
計	日進市	2	0	1	7	4	482	29	68	1	1	1	24	3	9	56	124	812
	みよし市	1	0	4	5	2	241	12	29	0	0	0	59	0	9	59	32	453
	東郷町	1	0	3	2	6	131	13	17	0	0	0	25	0	1	30	21	250
合計		4	0	8	14	12	854	54	114	1	1	1	108	3	19	145	177	1,515

## 用途別建築同意及び通知件数

(平成26年度)

用途	日進市				みよし市				東郷町				合計
	新築	増築	その他	小計	新築	増築	その他	小計	新築	増築	その他	小計	
劇場等				0				0				0	0
遊技場等				0				0				0	0
飲食店等	2			2	4	1		5				0	7
物品販売店舗等	8			8	8			8	5	1		6	22
旅館、ホテル				0				0				0	0
共同住宅等	40			40	4			4	9			9	53
病院、診療所等	4		1	5	1			1				0	6
福祉施設等	6	1		7	1	1		2	1	1		2	11
児童施設等				0	2			2			1	1	3
幼稚園等				0				0				0	0
学校等	2	1		3		1		1				0	4
公衆浴場等				0				0				0	0
神社、寺院、教会				0				0				0	0
工場等		2		2	5	2		7	3	1		4	13
駐車場等	3	3		6	2			2				0	8
倉庫	4	1		5	7	3		10	2	2		4	19
事務所等	12	3	1	16	14	2		16	3			3	35
特定複合用途	2			2	3	1	1	5				0	7
非特定複合用途				0				0				0	0
専用住宅	456	8		464	304			304	199	6	2	207	975
合計	539	19	2	560	355	11	1	367	222	11	3	236	1,163

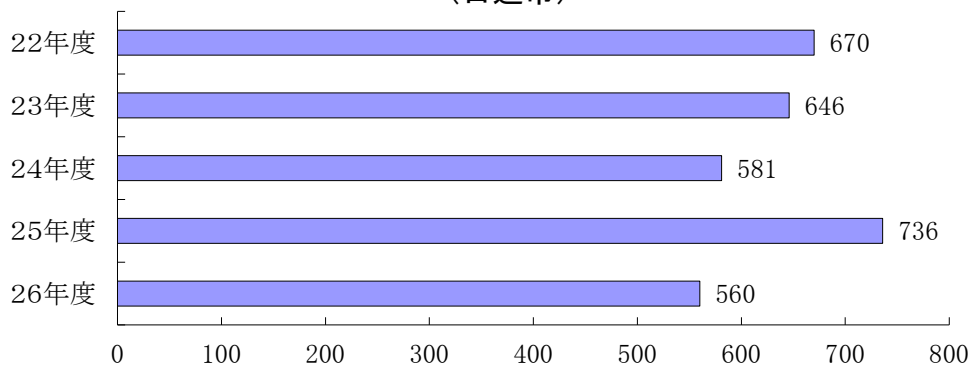
## 市町別・月別建築同意及び通知件数

(平成26年度)

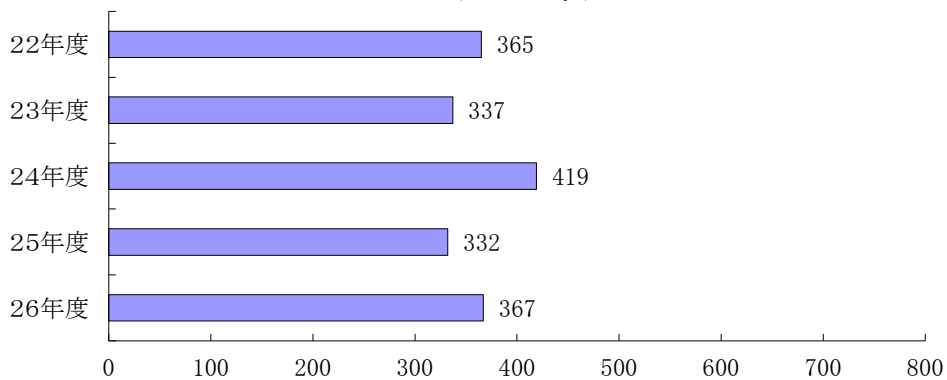
月別 市町別	4月	5月	6月	7月	8月	9月	10月	11月	12月	1月	2月	3月	計
日進市	41	47	55	38	47	35	59	55	50	51	38	44	560
みよし市	32	14	35	45	20	17	30	24	40	39	32	39	367
東郷町	18	23	21	18	16	21	15	25	11	23	17	28	236
合計	91	84	111	101	83	73	104	104	101	113	87	111	1,163

## 建築同意及び通知件数（過去5年間）

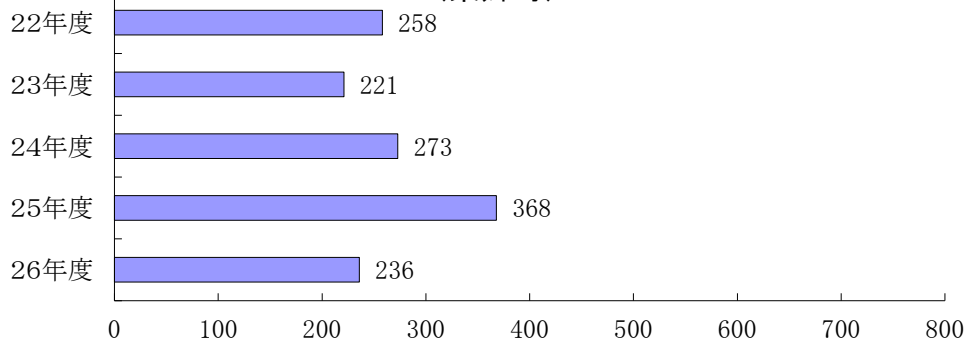
### (日進市)



### (みよし市)



### (東郷町)



# 防火管理講習会実施状況

1/2

		実 施 年 月 日	修了者数	累 計
第 1 回		昭和 49 年 11 月 26 日 ・ 27 日	77	—
第 2 回		昭和 52 年 6 月 20 日 ・ 21 日	69	146
第 3 回		昭和 53 年 6 月 22 日 ・ 23 日	40	186
第 4 回		昭和 54 年 6 月 21 日 ・ 22 日	47	233
第 5 回		昭和 55 年 6 月 5 日 ・ 6 日	58	291
第 6 回		昭和 56 年 6 月 9 日 ・ 10 日	58	349
第 7 回		昭和 57 年 6 月 15 日 ・ 16 日	53	402
第 8 回		昭和 58 年 6 月 21 日 ・ 22 日	71	473
第 9 回		昭和 59 年 6 月 19 日 ・ 20 日	62	535
第 10 回		昭和 60 年 6 月 28 日 ・ 29 日	53	588
第 11 回		昭和 61 年 6 月 17 日 ・ 18 日	67	655
第12回	乙種	昭和 62 年 6 月 17 日	24	679
第13回	甲種	昭和 62 年 6 月 18 日 ・ 19 日	54	733
第14回	甲種	昭和 63 年 6 月 15 日 ・ 16 日	84	817
第15回	乙種	昭和 63 年 11 月 21 日	44	861
第16回	甲種	平成 元 年 6 月 22 日 ・ 23 日	75	936
第17回	甲種	平成 2 年 6 月 21 日 ・ 22 日	73	1,009
第18回	甲種	平成 3 年 6 月 20 日 ・ 21 日	67	1,076
第19回	甲種	平成 4 年 6 月 25 日 ・ 26 日	83	1,159
第20回	甲種	平成 5 年 6 月 24 日 ・ 25 日	72	1,231
第21回	甲種	平成 6 年 6 月 16 日 ・ 17 日	97	1,328
第22回	乙種	平成 7 年 6 月 14 日	14	1,342
第23回	甲種	平成 7 年 6 月 15 日 ・ 16 日	93	1,435
第24回	乙種	平成 8 年 6 月 12 日	9	1,444
第25回	甲種	平成 8 年 6 月 13 日 ・ 14 日	87	1,531
第26回	甲種	平成 8 年 11 月 27 日 ・ 28 日	66	1,597
第27回	甲種	平成 9 年 6 月 10 日 ・ 11 日	77	1,674
第28回	甲種	平成 9 年 11 月 27 日 ・ 28 日	84	1,758
第29回	甲種	平成 10 年 6 月 11 日 ・ 12 日	78	1,836
第30回	甲種	平成 10 年 11 月 17 日 ・ 18 日	76	1,912
第31回	甲種	平成 11 年 6 月 3 日 ・ 4 日	80	1,992
第32回	甲種	平成 12 年 10 月 7 日 ・ 8 日	58	2,050
第33回	甲種	平成 12 年 6 月 8 日 ・ 9 日	66	2,116
第34回	甲種	平成 12 年 10 月 12 日 ・ 13 日	66	2,182
第35回	甲種	平成 13 年 6 月 7 日 ・ 8 日	77	2,259
第36回	甲種	平成 13 年 10 月 11 日 ・ 12 日	79	2,338
第37回	甲種	平成 14 年 6 月 6 日 ・ 7 日	79	2,417
第38回	乙種	平成 14 年 10 月 17 日	30	2,447
第39回	甲種	平成 14 年 10 月 17 日 ・ 18 日	97	2,544
第40回	甲種	平成 15 年 6 月 5 日 ・ 6 日	86	2,630
第41回	乙種	平成 15 年 9 月 25 日	11	2,641
第42回	甲種	平成 15 年 9 月 25 日 ・ 26 日	86	2,727
第43回	甲種	平成 16 年 6 月 2 日 ・ 3 日	81	2,808
	甲種	平成 16 年 6 月 3 日 ・ 4 日	60	2,868
第44回	乙種	平成 16 年 9 月 16 日	12	2,880
第45回	甲種	平成 16 年 9 月 16 日 ・ 17 日	78	2,958
第46回	甲種	平成 17 年 6 月 16 日 ・ 17 日	92	3,050
第47回	乙種	平成 17 年 9 月 15 日	17	3,067
第48回	甲種	平成 17 年 9 月 15 日 ・ 16 日	84	3,151
第49回	甲種新	平成 18 年 6 月 15 日 ・ 16 日	127	3,278
第50回	甲種再	平成 18 年 6 月 23 日	29	3,307

## 防火管理講習会実施状況

2/2

		実 施 年 月 日	修了者数	累 計
第51回	乙種	平成 18年 9月 14日	4	3,311
第52回	甲種新	平成 18年 9月 14日・15日	64	3,375
第53回	乙種	平成 19年 6月 17日	8	3,383
第54回	甲種新	平成 19年 6月 17日・18日	109	3,492
第55回	甲種再	平成 19年 7月 4日	6	3,498
第56回	乙種	平成 19年 10月 24日	8	3,506
第57回	甲種新	平成 19年 10月 24日・25日	77	3,583
第58回	甲種新	平成 20年 6月 15日・16日	54	3,637
第59回	乙種	平成 20年 6月 15日	5	3,642
第60回	甲種再	平成 20年 7月 4日	9	3,651
第61回	甲種新	平成 20年 10月 21日・22日	55	3,706
第62回	乙種	平成 20年 10月 21日	3	3,709
第63回	甲種新	平成 21年 6月 14日・15日	69	3,778
第64回	甲種再	平成 21年 7月 14日	11	3,789
第65回	乙種	平成 21年 8月 26日	4	3,793
第66回	甲種新	平成 21年 8月 26日・27日	71	3,864
第67回	甲種新	平成 21年 12月 8日・9日	38	3,902
第68回	乙種	平成 22年 3月 9日	6	3,908
第69回	甲種新	平成 22年 3月 9日・10日	35	3,943
第70回	甲種新	平成 22年 6月 10日・11日	63	4,006
第71回	甲種再	平成 22年 7月 13日	7	4,013
第72回	乙種	平成 22年 9月 16日	2	4,015
第73回	甲種新	平成 22年 9月 16日・17日	31	4,046
第74回	甲種新	平成 22年 12月 8日・9日	32	4,078
第75回	乙種	平成 23年 3月 9日	2	4,080
第76回	甲種新	平成 23年 3月 9日・10日	52	4,132
第77回	甲種新	平成 23年 6月 23日・24日	59	4,191
第78回	甲種再	平成 23年 8月 10日	20	4,211
第79回	乙種	平成 23年 10月 13日	9	4,220
第80回	甲種新	平成 23年 10月 13日・14日	43	4,263
第81回	甲種新	平成 23年 3月 8日・9日	53	4,316
第82回	甲種新	平成 24年 6月 21日・22日	71	4,387
第83回	甲種再	平成 24年 8月 8日	10	4,397
第84回	乙種	平成 24年 10月 11日	7	4,404
第85回	甲種新	平成 24年 10月 11日・12日	48	4,452
第86回	甲種新	平成 25年 3月 7日・8日	53	4,505
第87回	甲種新	平成 25年 6月 20日・21日	72	4,577
第88回	甲種再	平成 25年 8月 7日	15	4,592
第89回	甲種新	平成 25年 10月 10日・11日	71	4,663
第90回	甲種新	平成 26年 3月 13日・14日	57	4,720
第91回	乙種	平成 26年 3月 13日	6	4,726
第92回	甲種新	平成 26年 6月 26日・27日	46	4,772
第93回	甲種再	平成 26年 8月 28日	16	4,788
第94回	甲種新	平成 26年 10月 9日・10日	56	4,844
第95回	甲種新	平成 27年 3月 12日・13日	44	4,888
第96回	乙種	平成 27年 3月 12月	11	4,899

## 防火管理者の選任を必要とする事業所数

(甲種及び乙種)

(H27.4.1)

対象物の別	日進市		みよし市		東郷町		合計	
	甲	乙	甲	乙	甲	乙	甲	乙
1項ロ 公会堂・劇場等	7	2	3	1	3	1	13	4
2項ロ 遊技場等	3		1		3		7	0
3項ロ 飲食店	19	81	13	54	8	3	40	138
4項 百貨店・マーケット	48	24	47	24	26	28	121	76
5項イ 旅館、ホテル	3		4		5		12	0
5項ロ 寄宿舍・共同住宅	176		85		46		307	0
6項イ 病院、診療所等	13	3	14	3	15	1	42	7
6項ロ 老人短期入所施設等	30		9		12	5	51	5
6項ハ 老人デイサービスセンター等	23	5	16	3	15		54	8
6項ニ 幼稚園・養護学校等	6		5	1	1		12	1
7項 学校等	25	3	21		10		56	3
8項 図書館	2	1	2				4	1
9項イ 熱気浴場等	1						1	0
9項イ 上記以外の公衆浴場							0	0
10項 車両の停車場	1		2				3	0
11項 神社、寺院	14	2	2	5	1		17	7
12項イ 工場・作業場	17		39		26	1	82	1
13項イ 自動車車庫			1				1	0
14項 倉庫	1		8				9	0
15項 前各号に該当しない事業所	45	21	43	21	37	5	125	47
16項イ 複合用途防火対象物(特定)	90	14	28	5	30		148	19
16項ロ 複合用途防火対象物(非特定)	22	2	5				27	2
合 計	546	158	348	117	238	44	1,132	319



# 平成26年度消防用設備等検査状況

(平成26年度)

区 分			検 査 数			
			日進市	みよし市	東郷町	計
消防の用に供する設備	消火設備	屋内消火栓設備	6	7	5	18
		スプリンクラー設備		4		4
		水噴霧消火設備				0
		泡消火設備		1		1
		不活性ガス消火設備	1			1
		ハロゲン化物消火設備		1		1
		粉末消火設備	1	2	1	4
		屋外消火栓設備		5		5
		動力消火ポンプ設備		1	1	2
	警報設備	自動火災報知設備	15	57	10	82
		ガス漏れ火災警報設備				0
		漏電火災報知設備				0
		消防機関へ通報する火災報知設備	5	6	1	12
		非常警報設備	9	5		14
		非常警報設備(放送)	2	1	1	4
	避難設備	避難器具	5	3		8
		誘導灯	14	14	3	31
	消防用水	消防用水				0
	消火活動上必要な施設	排煙設備				0
		連結散水設備				0
連結送水管		2	1		3	
非常コンセント設備		2			2	
無線通信補助設備					0	
合 計			62	108	22	192

※1 消火器・非常警報器具・誘導標識は除く。

※2 新設・増設・移設のみ

## 平成26年度諸届出書受(処)理件数

平成26年度

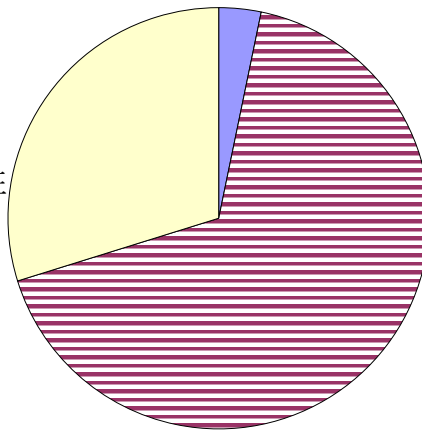
種 類	市 町 別			合 計
	日 進 市	みよし市	東郷町	
防火管理選任(解任)届出書	135	95	43	273
消防計画作成(変更)届出書	114	120	39	273
消防用設備等(特殊消防用設備等)点検結果報告書	737	1011	343	2091
消防用設備等(特殊消防用設備等)設置届出書	102	105	29	236
工事整備対象設備等着工届出書	98	125	25	248
火災とまぎらわしい煙又は火炎を発生おそれのある行為の届出書	133	27	38	198
煙火打上げ仕掛け届出書	11	4		15
催物開催届出書	3	3	1	7
水道断・減水届出書	2			2
道路工事届出書	77	5	75	157
防火対象物使用開始届出書	69	44	20	133
防火対象物点検結果報告書	28	22	9	59
禁止行為の解除承認申請書	13	21	3	37
少量危険物貯蔵・指定可燃物取扱い届出書	11	36	10	57
燃料電池発電設備・内燃機関を原動力とする発電設備・変電設備・蓄電池設備設置届出書	23	20	5	48
合 計	1,556	1,638	640	3,834

# 危険物規制

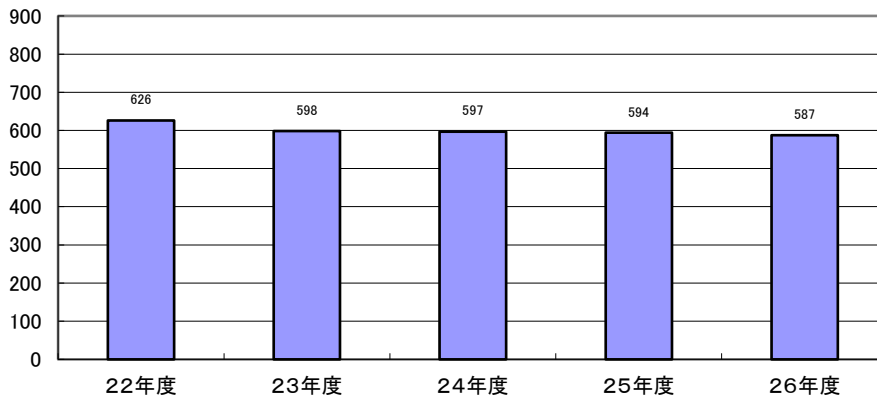
## 危険物の状況

危険物施設の総数は近年減少傾向にある。

平成27年4月1日現在において、危険物施設の総数(完成検査済証交付施設)は前年度と比較して、8施設減少した。



合計 587 施設



## 市町別危険物施設数

(H27.4.1)

区分	製造所	貯蔵所								取扱所					合計
		小計	屋内貯蔵所	屋外タンク貯蔵所	屋内タンク貯蔵所	地下タンク貯蔵所	簡易タンク貯蔵所	移動タンク貯蔵所	屋外貯蔵所	小計	給油取扱所	第一種販売取扱所	第二種販売取扱所	一般取扱所	
日進市	1	65	16	4	8	28		7	2	34	20			14	100
みよし市	15	289	66	125	11	41		18	28	115	44			71	419
東郷町	3	39	15		6	15		2	1	26	14			12	68
合計	19	393	97	129	25	84	0	27	31	175	78	0	0	97	587

## 数量別危険物施設数

(H27.4.1)

区 分  倍 数 別	製 造 所	貯 蔵 所								取 扱 所					合 計
		小 計	屋 内 貯 蔵 所	屋 外 タン ク 貯 蔵 所	屋 内 タン ク 貯 蔵 所	地 下 タン ク 貯 蔵 所	簡 易 タン ク 貯 蔵 所	移 動 タン ク 貯 蔵 所	屋 外 貯 蔵 所	小 計	給 油 取 扱 所	第 一 種 販 売 取 扱 所	第 二 種 販 売 取 扱 所	一 般 取 扱 所	
5倍以下	3	134	47	19	13	30		19	6	52	7			45	189
5倍超 10倍以下	2	89	29	21	10	20		3	6	33	7			26	124
10倍超 50倍以下	1	114	10	64	2	20		1	17	37	20			17	152
50倍超 100倍以下	5	24	3	9		6		4	2	14	8			6	43
100倍超 150倍以下		13	3	7		3				2	1			1	15
150倍超 200倍以下	3	6	1	3		2				6	6				15
200倍超 1,000倍以下	5	10	1	6		3				31	29			2	46
1,000倍超 5,000倍以下		3	3							0					3
5,000倍超 10,000倍以下		0								0					0
10,000倍超		0								0					0
合 計	19	393	97	129	25	84	0	27	31	175	78	0	0	97	587

# 類別危険物施設数

(H27.4.1)

類別	区分	製造所	貯蔵所							取扱所					合計	
			小計	屋内貯蔵所	屋外タンク貯蔵所	屋内タンク貯蔵所	地下タンク貯蔵所	簡易タンク貯蔵所	移動タンク貯蔵所	屋外貯蔵所	小計	給油取扱所	第一種販売取扱所	第二種販売取扱所		一般取扱所
第1類			0								0					0
第2類			0								0					0
第3類			0								0					0
第4類		16	391	95	129	25	84		27	31	173	78			95	580
第5類			0								0					0
第6類			0								0					0
混在		3	2	2							2				2	7
合計		19	393	97	129	25	84	0	27	31	175	78	0	0	97	587

## 危険物施設、許可、検査、承認件数

(平成26年度)

区 分		許 可		完 成 検 査		承 認	
		設 置	変 更	設 置	変 更	仮使用	仮貯蔵 仮取扱
<b>合 計</b>		<b>9</b>	<b>89</b>	<b>8</b>	<b>72</b>	<b>77</b>	<b>5</b>
製 造 所			8		8	9	
貯     蔵   所	屋 内 貯 蔵 所	2	2	1	2	1	
	屋外タンク貯蔵所	1	3	1	3	3	
	屋内タンク貯蔵所	1		1			
	地下タンク貯蔵所	1	5		4	3	
	簡易タンク貯蔵所						
	移動タンク貯蔵所	1	4	1	4		
取   扱   所	屋 外 貯 蔵 所						
	給 油 取 扱 所		23	1	18	20	
	第1種販売取扱所						
	第2種販売取扱所						
	一 般 取 扱 所	3	44	3	33	41	

## 危険物製造所等立入検査実施状況

(平成26年度)

区分	製造所	貯蔵所								取扱所				合計	
		小計	屋内貯蔵所	屋外タンク貯蔵所	屋内タンク貯蔵所	地下タンク貯蔵所	簡易タンク貯蔵所	移動タンク貯蔵所	屋外貯蔵所	小計	給油取扱所	第一種販売取扱所	第二種販売取扱所		一般取扱所
検査施設数	6	112	24	33	6	33		11	5	57	24			33	175

## 危険物関係届出受理、認可件数

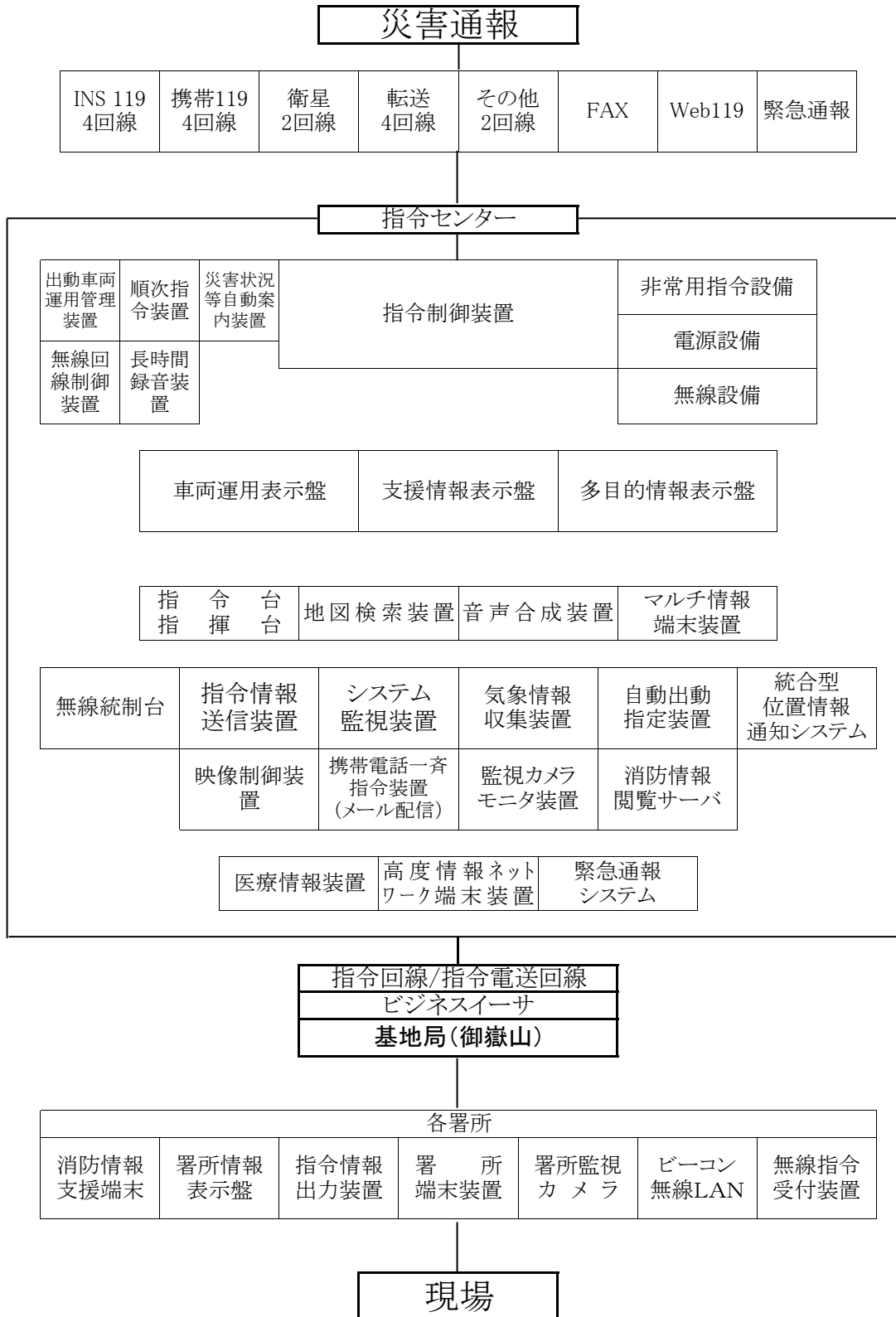
(平成26年度)

届出・認可	危険物保安監督者選解任届	危険物譲渡・引渡し届	危険物種類・数量変更届	危険物施設廃止届	危険物施設休止・再開届	危険物施設設置者氏名等変更届	危険物事故発生届	予防規程制定変更認可	合計
件数	73		22	14	4	50	3	9	175

通信・気象



# 通信指令系統図



## 病 院 照 会 数

(平成26年中)

月別	日進市	みよし市	東郷町	管外	合計
1月	12	5	6		23
2月	6	2	2		10
3月	6	5	2		13
4月	8	3	0		11
5月	7	3	5		15
6月	6	6	6		18
7月	7	3	1		11
8月	10	6	3		19
9月	5	3	5		13
10月	9	3	2		14
11月	2	5	5		12
12月	3	3	3		9
合 計	81	47	40		168

※病院照会は救急医療情報センター(0561-82-1133)を紹介しています。

## 緊 急 通 報 シ ス テ ム 受 信 に よ る 出 動 状 況

(平成26年中)

	日進市	みよし市	東郷町
出動件数	26	27	30

緊急通報システムとは高齢者で一人暮らしの方や体の不自由な方が、消防とリンクしてある専用の電話機を使用しワンタッチで緊急通報等が行えるシステムです。

# 気 象 統 計

(平成26年中)

月	気 温 (°C)			湿 度 (%)		風 速 (m/s)		風 向	降 雨 量 (mm)			注意報	警 報
	最 高	最 低	平 均	最小湿度	実効湿度	最 大	平 均	最 多	降雨日	降雨量	最 高	数	数
1	11.8	-4.5	3.6	19.9	69.1	21.0	2.7	北西	4	33.5	18.5	15	
2	16.8	-3.9	4.5	18.8	62.5	20.3	3.8	北西	6	128.0	37.5	12	
3	20.9	-4.2	8.6	15.8	67.3	20.1	2.1	北東	11	173.0	64.5	6	1
4	25.7	2.0	13.5	12.4	63.4	19.2	2.5	北西	9	91.5	39.5	13	
5	32.8	4.8	18.5	14.7	65.2	20.0	3.0	北西	8	145.5	66.5	11	
6	34.0	15.5	23.0	17.7	74.5	17.4	2.0	南	8	56.5	16.5	10	2
7	37.0	19.1	26.4	33.8	77.7	20.7	2.0	北	13	87.0	35.0	12	
8	35.4	19.3	26.3	45.2	84.1	29.9	2.2	東	15	143.0	43.0	4	
9	32.9	12.7	22.4	22.2	76.0	14.2	2.0	北北西	8	169.0	82.0	11	
10	29.6	5.0	18.0	24.7	77.3	25.8	2.2	北北西	12	131.0	35.5	8	3
11	23.4	2.1	12.2	34.1	78.4	17.6	2.0	北北西	8	81.5	22.5	4	
12	14.0	-4.1	4.5	33.8	78.4	18.4	2.8	北西	10	73.0	18.5	3	1
内 訳 計	年 間 最高気温 37.0	年 間 最低気温 -4.5	年 間 平均気温 15.1	年間相対 最小湿度 12.4	年間平均 実効湿度 72.8	年 間 最大風速 29.9	年 間 平均風速 2.4	年 間 最多風向 北 西	年 間 総降雨日数 112	年 間 総 雨 量 1,322.5	1 日 最高雨量 24.5	年間注意 報発令数 109	年間警報 発令数 7

## 注 意 報 ・ 警 報 の 内 訳

(平成26年中)

月	注 意 報											警 報					合 計	
	大 雨	洪 水	強 風	波 浪	乾 燥	濃 霧	雷	大 雪	低 温	風 雪	霜	着雪着氷	暴 風	波 浪	大 雨	洪 水		大 雪
1			1		5		1		7			1						15
2			1		4	2		2	3									12
3	1	1			1	1	2								1			7
4	1	1	6		2	1	1				1							13
5	1	1	2		3	3	1											11
6	1	1	1		2		4	1							1	1		12
7	3	3				1	5											12
8	1	1					2											4
9	2	2			2	2	3											11
10	1	1	2		2		2						1		1	1		11
11			1		1		2											4
12					1	1			1								1	4
合計	11	11	14	0	23	11	23	3	11	0	1	1	1	0	3	2	1	116

## 着信件数

着信件数	固定119	IP119	携帯119	一般加入	東名専用線	その他の通報
9,721	2,975	2,865	3,548	49	12	272
	固定119,IP119,携帯119の合計		9,388			

## 着信別災害出動件数

出動区分	全出動件数	119通報			一般加入	駆け付け	事後聞知	その他
		固定119	IP119	携帯119				
火災	74	8	17	41	3	2	2	1
救急	5,812	1,651	1,947	2,029	26	38	1	120
救助	70	7	13	42		2		6
警戒	157	14	7	59	13	2	2	60
誤報	51	11	5	18	15			2
救急二次	1,181	369	409	367	1	2		33
先行救急	107	40	35	30		1		1
合計	7,452	2,100	2,433	2,586	58	47	5	223
		7,119						

※出動件数は管外件数を含む

## ドクターヘリコプター要請件数

	平成26年
要請件数	34
キャンセル	10
出動件数	24

## ドクターカー要請件数

	平成26年
要請件数	379
出動件数	379

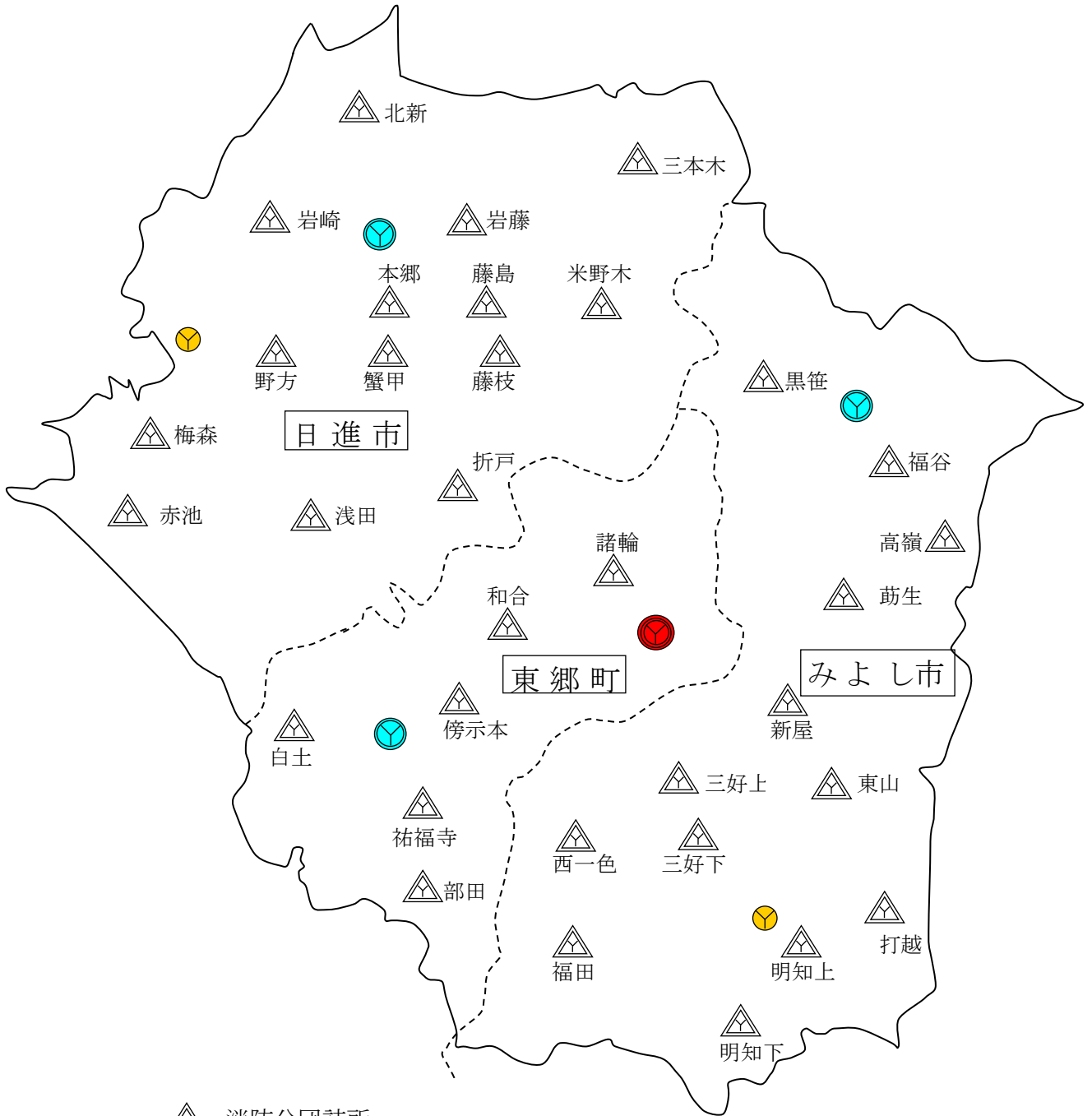
消防団等

# 消 防 団

(27. 4. 1現在)

	日 進 市														み よ し 市										東 郷 町						計						
団 長	1														1										1												
副 団 長	2														2										2												
分 団 数	14														15										6												
分 団	赤池	浅田	梅森	野方	蟹甲	折戸	藤枝	米木	三本	藤島	本郷	岩崎	岩藤	北新	新屋	三好	三好	西一	福田	明知	明知	打越	打越	福生	黒谷	東山	高嶺	機能別分団	女性消防団	諸輪	和合	傍本	祐福	部田	白土	35分団	
団 員 <small>(団長、副団長含まず)</small>	20	17	16	12	10	20	12	16	10	7	25	23	8	18	21	25	25	15	22	21	25	24	25	24	14	14	14	30	49	39	23	34	29	26	20		733
	214														348										171												
消 防 ポ ン プ	小	型	ポ	ン	プ	〃	〃	〃	〃	〃	〃	〃	〃	〃	〃	〃	〃	〃	〃	〃	〃	〃	〃	〃	〃	〃	〃	〃	〃	〃	〃	〃	〃	〃	〃	〃	
	小型ポンプ 14台														普通ポンプ 2台 小型ポンプ 11台 台車付小型ポンプ 3台										小型ポンプ 6台												

# 消防分団配置図

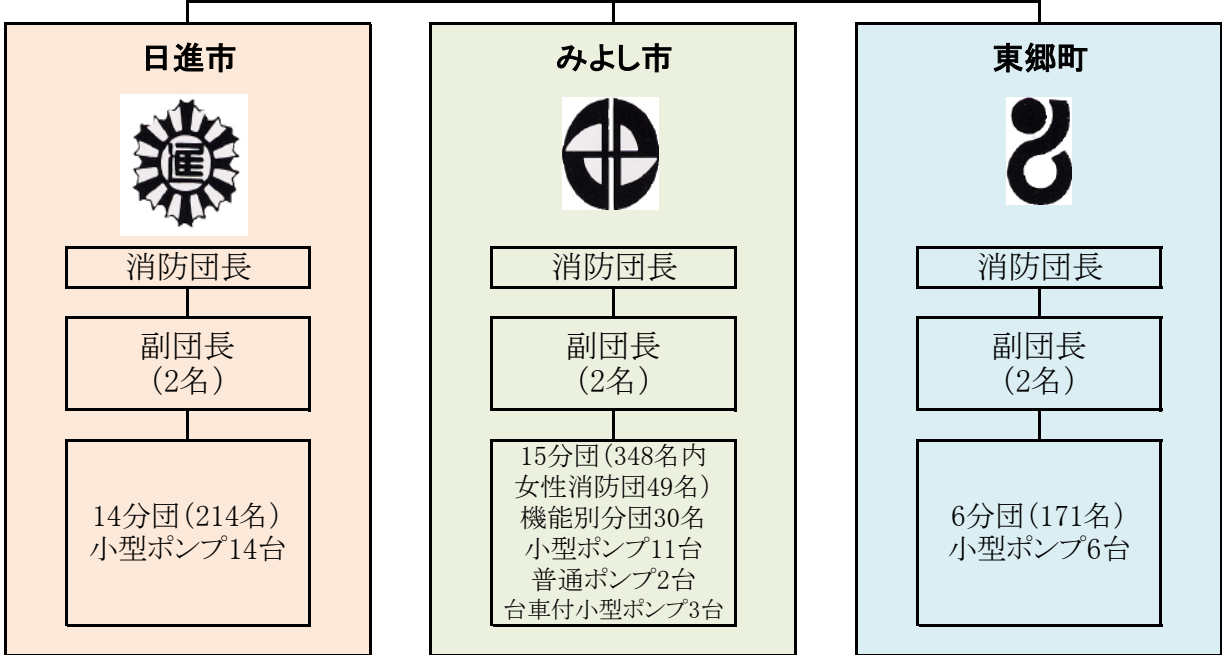


-  消防分団詰所
-  消防本部
-  消防署
-  出張所

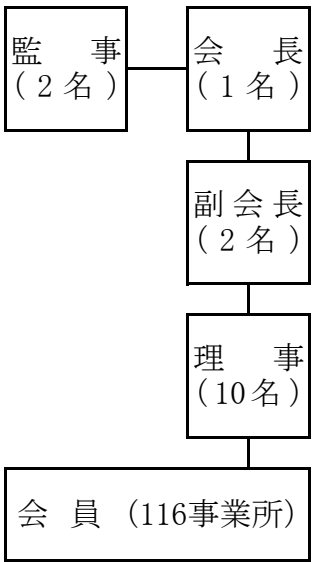
関係団体の組織(平成27年4月1日)

**消 防 団**

**尾三消防連絡協議会**

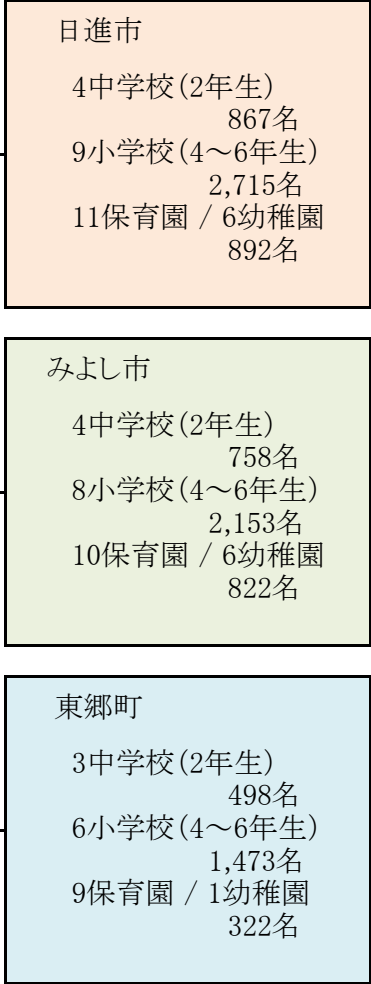


**尾三危険物安全協会**



**尾三消防本部救護支援ボランティア(12名)**

**幼年少年消防クラブ**





## 全国統一防火標語

いま燃えようとしている火がある	(昭和46年)
慣れた火に 新たな注意	(昭和47年)
隣にも 声かけあって よい防火	(昭和48年)
生活の 一部にしよう 火の点検	(昭和49年)
幸せを 明日につなぐ 火の始末	(昭和50年)
火災は人災 防ぐはあなた	(昭和51年)
使う火を 消すまで離すな 目と心	(昭和52年)
それぞれの 持場で生かせ 火の用心	(昭和53年)
これくらい と思う油断を 火が狙う！	(昭和54年)
あなたです！ 火事を出すのも 防ぐのも	(昭和55年)
毎日が 防火デーです ぼくの家	(昭和56年)
火の用心 心で用心 目で用心	(昭和57年)
点検は 防火のはじまり しめくり	(昭和58年)
“あとで” より “いま” が大切 火の始末	(昭和59年)
怖いのは “消したつもり” と “消えたはず”	(昭和60年)
防火の大役 あなたが主役	(昭和61年)
消えたかな？ 気になるあの火 もう一度	(昭和62年)
その火 その時 すぐ始末！	(昭和63年)
おとなりに あげる安心 火の始末	(平成元年)
まず消そう 火への鈍感 無関心	(平成 2年)
毎日が 火の元警報 発令中	(平成 3年)
点検を 重ねて築く 火災ゼロ	(平成 4年)
防火の輪 つなげて広げて なくす火事	(平成 5年)
安心の 暮らしの中心 火の用心	(平成 6年)
災害に 備えて日頃の 火の用心	(平成 7年)
便利さに 慣れて忘れる 火のこわさ	(平成 8年)
つけた火は ちゃんと消すまで あなたの火	(平成 9年)
気をつけて はじめはすべて 小さな火	(平成10年)
あぶないよ ひとりぼっちにした その火	(平成11年)
火をつけた あなたの責任 最後まで	(平成12年)
たしかめて。 火を消してから 次のこと	(平成13年)
消す心 置いてください 火のそばに	(平成14年)
その油断 火から炎へ 災いへ	(平成15年)
火は消した？ いつも心に きいてみて	(平成16年)
あなたです 火のあるくらしの 見はり役	(平成17年)
消さないで あなたの心の 注意の火	(平成18年)
火は見てる あなたが離れる その時を	(平成19年)
火の始末 君がしなくて 誰がする	(平成20年)
消えるまで ゆっくり火の元 にらめっ子	(平成21年)
「消したかな」 あなたを守る 合言葉	(平成22年)
消したはず 決めつけしないで もう一度	(平成23年)
消すまでは 出ない行かない 離れない	(平成24年)
消すまでは 心の警報 ONのまま	(平成25年)
もういいかい 火を消すまでは まあだだよ	(平成26年)
無防備な 心に火災が かくれんぼ	(平成27年)